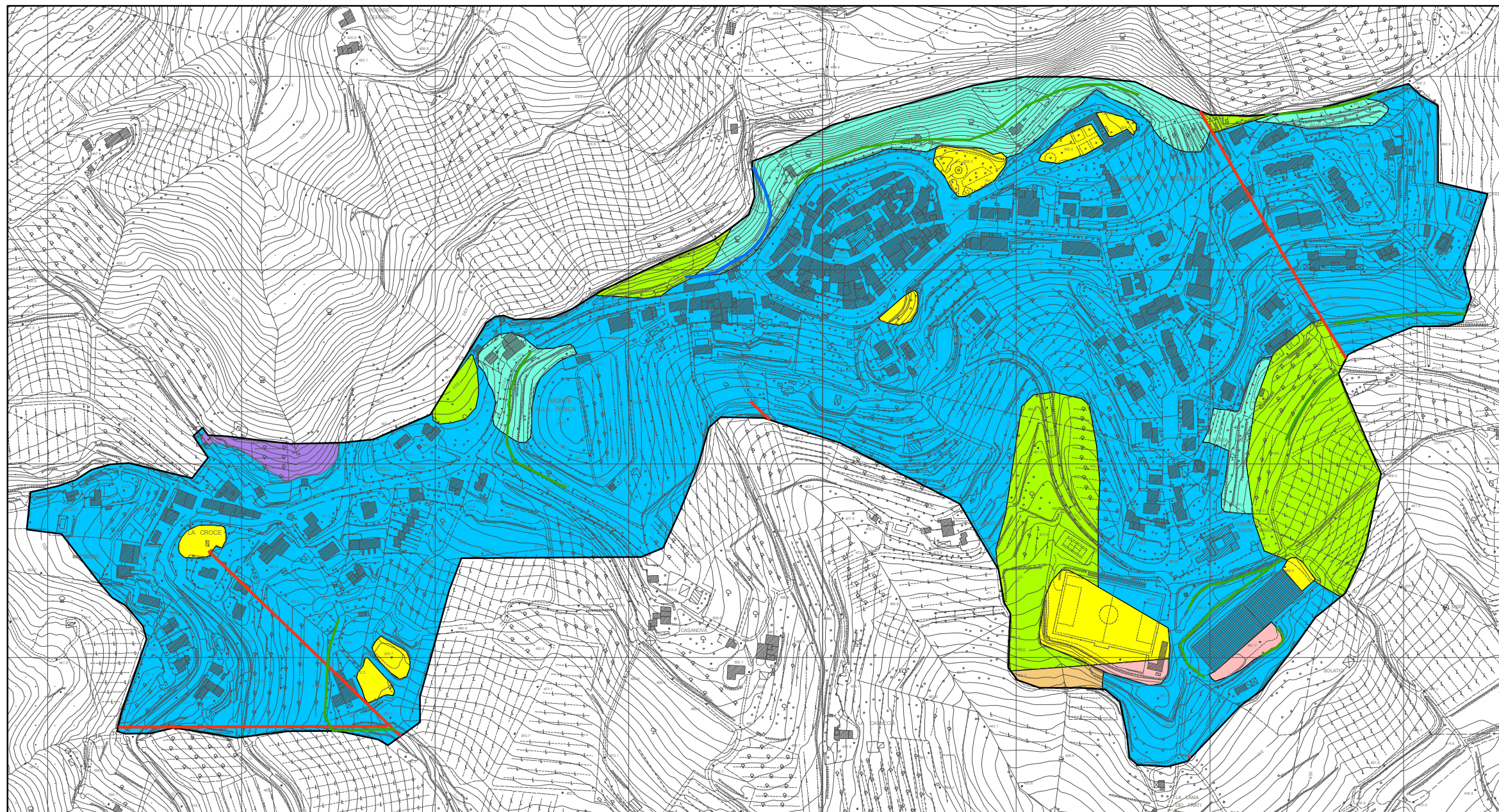




**MICROZONAZIONE SISMICA**  
Livello 1

Tavola 2 – Carta delle Microzone Omogenee in Prospettiva Sismica

Scala 1:5.000



INFORMAZIONE SUBSTRATO

<b>a</b>	Substrato lapideo S; Vs > 1000 m/s	S - substrato stratificato
<b>b</b>	Substrato lapideo S; Vs > 800 m/s	
<b>c</b>	Substrato lapideo NS; Vs < 600 m/s	NS - substrato non stratificato

- a - Formazione calcareo-marmosa di Monte Morello (MLL)
- b - Formazione di Sillano, membro Pietraforte (PTF)
- c - Formazione di Sillano: argilliti e calcari tettonizzati (SIL); formazione di Villa a Radda (AVR)

INFORMAZIONE TERRENI DI COPERTURA

<b>A</b>	Coperture eluvio-colluviali gravitative e/o di alterazione del substrato con spessore > 3 m (a); Vs = 300 - 550 m/s
<b>R</b>	Riperti (R) artificiali con spessore > 3 m

ZONE INSTABILI PER MOVIMENTI GRAVITATIVI

	frana attiva
	frana inattiva

ELEMENTI GEOMORFOLOGICI

	scarpata stabile
	scarpata degradata, sbancamento
	faglia diretta

ZONE STABILI

<b>Zona 0</b>	Substrato lapideo affiorante con coperture di alterazione inferiori a 3 metri
---------------	---

ZONE STABILI SUSCETTIBILI DI AMPLIFICAZIONE TOPOGRAFICA (pendenze >15°)

<b>Zona 1</b>	Substrato lapideo affiorante con coperture di alterazione inferiori a 3 metri
---------------	---

ZONE STABILI SUSCETTIBILI DI AMPLIFICAZIONE LOCALE PER CONTRASTO DI IMPEDENZA TRA COPERTURA E SUBSTRATO RIGIDO

<b>Zona 2</b>	<b>A</b> a <15 m	<b>Zona 3</b>	<b>R</b> R <10 m
<b>S</b> MLL, PTF		<b>S</b> MLL, PTF	
<b>Zona 4</b>	<b>A</b> a <15 m	<b>Zona 5</b>	<b>R</b> R <10 m
<b>NS</b> SIL, AVR		<b>NS</b> SIL, AVR	

