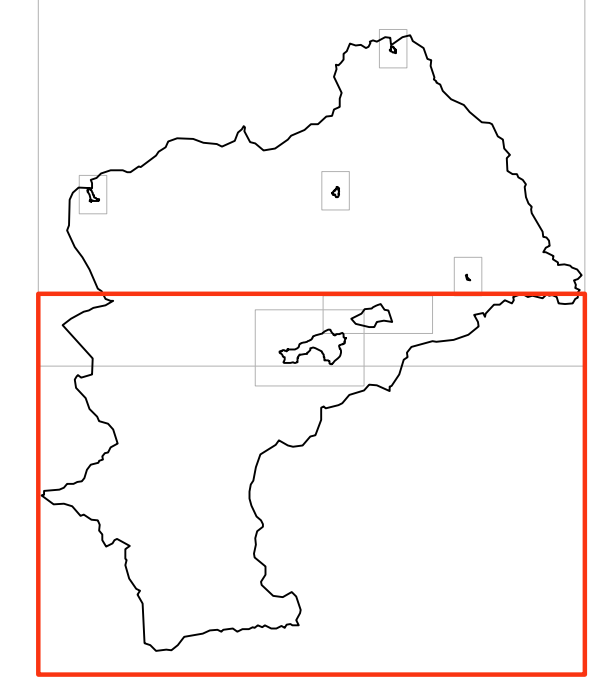


AMMINISTRAZIONE COMUNALE
 SINDACO
 Alessandro Atermi
 ASSESSORE ALL'URBANISTICA
 Pier Paolo Mugnani
 GARANTE DELLA COMUNICAZIONE
 Lorenza Faleri
 GRUPPO DI PROGETTO
 PROGETTISTA
 Gianfranco Gorelli
 CONSULENTI AL PROGETTO
 Michela Chiti, Francesca Masi
 ASPETTI GEOLOGICI
 Luciano Lazzari, Geotecnio Firenze
 VALUTAZIONE DI INCIDENZA
 Guido Franchi, studio franchimartnellagnoni

RESPONSABILE DEL PROCEDIMENTO
 Claudio Pieri
 SERVIZIO URBANISTICA E EDILIZIA PRIVATA
 Giacomo Resti
 SERVIZIO LAVORI PUBBLICI
 Carlo Gagliardi
 CONSULENTE INFORMATICO
 L&P Progetti GIS
 VALUTAZIONE AMBIENTALE STRATEGICA
 Michela Chiti
 CONSULENTE LEGALE
 Enrico Amante, studio Giallongo e associati

Regolamento Urbanistico

Legge Regionale 1/2005, art. 55
 Carta della pericolosità geomorfologica
 Tavola n° **GEO01S**
 Scala 1:10.000



- G4 PERICOLOSITA' GEOMORFOLOGICA MOLTO ELEVATA:** Aree e versanti in cui sono presenti frane attive o in evoluzione e relativa area di influenza.
- G3 PERICOLOSITA' GEOMORFOLOGICA ELEVATA:** Aree e versanti in cui sono presenti frane quiescenti soggette a potenziale riattivazione, versanti con potenziale instabilità per dissesto idrogeologico superficiale, aree e scarpate in erosione, alvei con erosione di fondo e piccole frane commesse, aree potenzialmente instabili per valori critici derivanti dalla combinazione dei seguenti fattori: pendenza del versante, litologia, assetto degli strati, uso del suolo, acque superficiali e profonde, depositi detritici con pendenze > 25%; riporti in rilevato su superficie di base inclinata
- G3p PERICOLOSITA' GEOMORFOLOGICA ELEVATA:** Versanti ad elevata pendenza.
- G2 PERICOLOSITA' GEOMORFOLOGICA MEDIA:** Aree e versanti diversificati per la litologia e pendenza (da medio bassa a medio alta) ma con sostanziale stabilità nello stato di fatto cui concorrono anche la copertura boschiva e le sistemazioni agricole. Sono inoltre comprese le aree con fenomeni morfologici inattivi, scarpate naturali di modesta altezza, i depositi detritici con pendenza < 15%.
- G1 PERICOLOSITA' GEOMORFOLOGICA BASSA:** Aree con pendenze basse in assenza di processi geomorfologici e con caratteristiche litologiche e giaciture non predisponenti al verificarsi di movimenti di massa: terreni pianeggianti di fondovalle.

