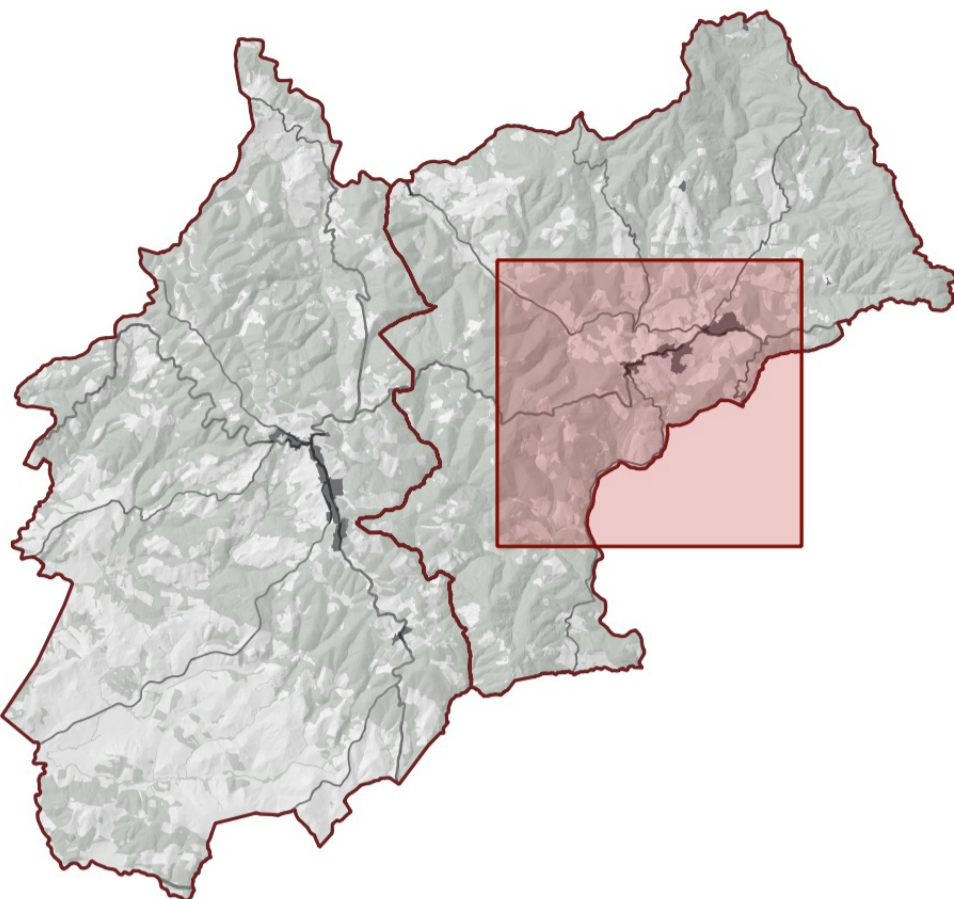


# PIANO STRUTTURALE INTERCOMUNALE

COMUNE DI CASTELLINA IN CHIANTI - COMUNE DI RADDA IN CHIANTI  
- Provincia di Siena -



SINDACO E ASSESSORE ALL'URBANISTICA DEL  
COMUNE DI CASTELLINA IN CHIANTI  
*Marcello Bonachi*

SINDACO DEL COMUNE DI RADDA IN CHIANTI  
*Pierpaolo Mugnaini*

ASSESSORE ALL'URBANISTICA DEL COMUNE  
DI RADDA IN CHIANTI  
*Danielle Barbucci*

GARANTE DELL'INFORMAZIONE E  
PARTICIPAZIONE  
*Lucrezia Falot (fino al 13/02/2020)*  
*Roberto Gambarecci (fino al 20/01/2021)*  
*Alessandra Capaccioli (dal 21/01/2021)*

RESPONSABILE DEL PROCEDIMENTO  
*Alessandra Bellini (fino a giugno 2019)*  
*Alberto Sardelli (fino a ottobre 2020)*  
*Roberto Gambarecci (da ottobre 2020)*

UFFICIO DI PIANO ASSOCIATO  
*Francesco Antonelli*  
*Veronica Zini*  
*Federico Betti*  
*Grazia Calosi (fino ad Aprile 2021)*  
*Cesare Caselli*  
*Carlo Gagliardi*  
*Sandra Molteni*  
*Claudio Pieri*

ASPETTI URBANISTICI E V.A.S.  
*Michela Chis (Progettista e coordinatore)*  
*Lorena Barilli*  
*Ilaria Scotari*  
*Giulia Galteri (fino a Aprile 2021)*  
*Sara Piancastelli (fino a Luglio 2021)*  
*Alessia Tognarelli (fino a Aprile 2021)*

ASPETTI AGRONOMICI E V.I.  
*PPM S.r.l. Società tra Professionisti*  
*Guido Franchi*  
Collaboratore:  
*Irene Giannelli*

ASPETTI GEOLOGICI  
*Duccio Losi*  
Collaboratore:  
*Duccio Nofri*

ASPETTI IDRAULICI  
*Hydrogeo Ingegneria Srl*  
*Giacomo Gazzini*

ASPETTI SOCIO ECONOMICI  
*Terre di Siena Lab Srl*  
*Alessio Buccarelli*  
*Massimo Iannicello*

Adozione

Approvazione

Criticità territoriali  
- Modificata a seguito di conferenza paesaggistica -

VAS\_1h

Scala - 1:10.000

Settembre 2023

## Legenda

### Elementi di contesto

--- Confini comunali

### Struttura idrogeomorfologica

Alto grado di sensibilità intrinseca degli acquiferi

Pericolosità geologica (P3 e P4)

Pericolosità sismica (P3 e P4)

Pericolosità idraulica (P3)

Il sistema delle cave (PRC - D.C.R.T. 21 luglio 2020, n.47)

PRC - Giacimenti

Siti inattivi

### Struttura ecosistemica

Agroecosistema intensivo

### Struttura insediativa

Aree degradate (art.25, L.R. 65/2014)

Siti da bonificare con procedimento attivo (SISBON)

Aree da riqualificare/rigenerare (art.4, c. 4, L.R.T. n.65/2014)

### Struttura agro-forestale

Agroecosistema frammentato in abbandono

Aree di emergenza ambientale del territorio rurale

