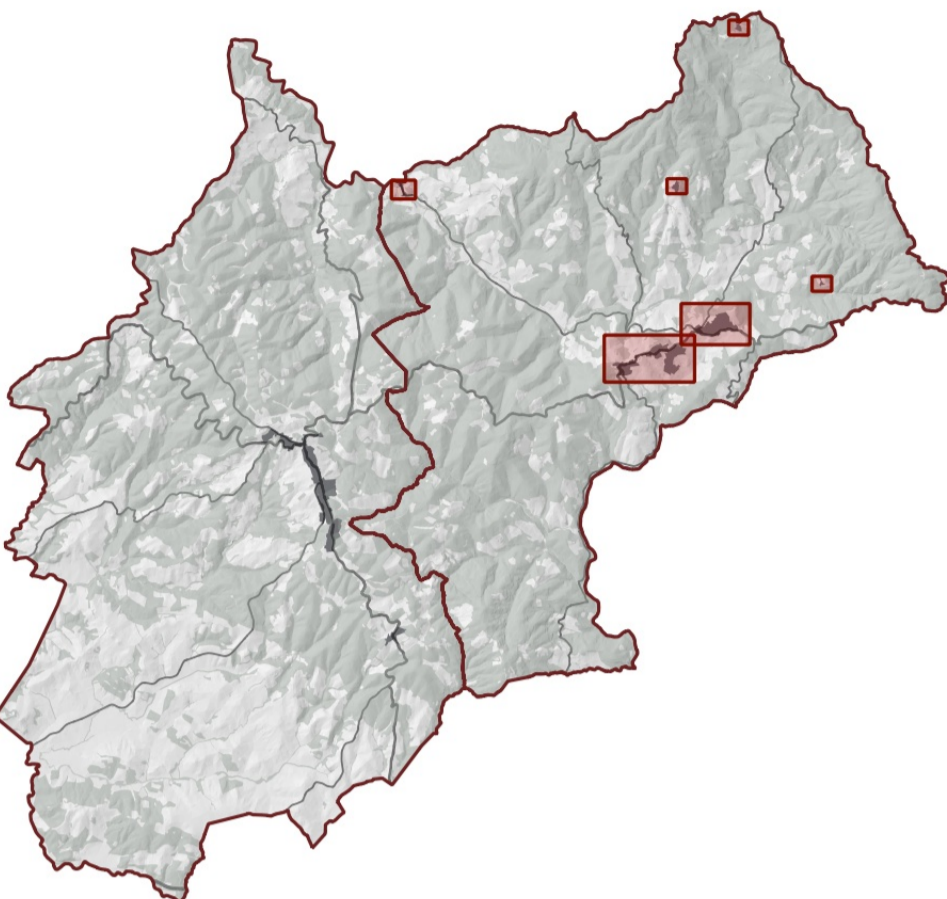


# PIANO STRUTTURALE INTERCOMUNALE

COMUNE DI CASTELLINA IN CHIANTI - COMUNE DI RADDA IN CHIANTI  
- Provincia di Siena -



SINDACO E ASSESSORE ALL'URBANISTICA DEL  
COMUNE DI CASTELLINA IN CHIANTI  
*Marcello Bonachi*

SINDACO DEL COMUNE DI RADDA IN CHIANTI  
*Pierpaolo Mugnaini*

ASSESSORE ALL'URBANISTICA DEL COMUNE  
DI RADDA IN CHIANTI  
*Daniela Barbucci*

GARANTE DELL'INFORMAZIONE E  
PARTECIPAZIONE  
*Luca Faller (fino al 13/02/2021)*  
*Roberto Gambarecci (fino al 20/01/2021)*  
*Alessandra Capaccioli (dal 21/01/2021)*

RESPONSABILE DEL PROCEDIMENTO  
*Alessandra Bellini (fino a giugno 2019)*  
*Alberto Sardelli (fino a ottobre 2020)*  
*Roberto Gambarecci (da ottobre 2020)*

UFFICIO DI PIANO ASSOCIATO  
*Francesco Antonelli*  
*Veronica Zini*  
*Federico Betti*  
*Grazia Calosi (fino ad Aprile 2021)*  
*Cesare Castellani*  
*Carlo Gagliardi*  
*Sandra Molinari*  
*Claudio Pieri*

ASPETTI URBANISTICI E V.A.S.  
*Michela Chis (Progettista e coordinatore)*  
*Lorena Baruffi*  
*Ilaria Scotari*  
*Giulia Galvani (fino a Aprile 2021)*  
*Sara Piancastelli (fino a Luglio 2021)*  
*Alessia Tognarelli (fino a Aprile 2021)*

ASPETTI AGRONOMICI E V.L.  
*PPM S.r.l. Società tra Professionisti*  
*Guido Franchi*  
*Collaboratore*  
*Irene Giannelli*

ASPETTI GEOLOGICI  
*Duccio Losi*  
*Collaboratore*  
*Duccio Notari*

ASPETTI IDRAULICI  
*Hydrogeo Ingegneria Srl*  
*Giacomo Gazzini*

ASPETTI SOCIO ECONOMICI  
*Terre di Siena Lab Srl*  
*Alessio Buccarelli*  
*Massimo Iannicelli*

Adozione

Approvazione

CARTA DELLA PERICOLOSITÀ SISMICA  
- Modificata a seguito di Osservazioni -

STR\_ag6m

Scala - 1:2.000 1:5.000

Gennaio 2023

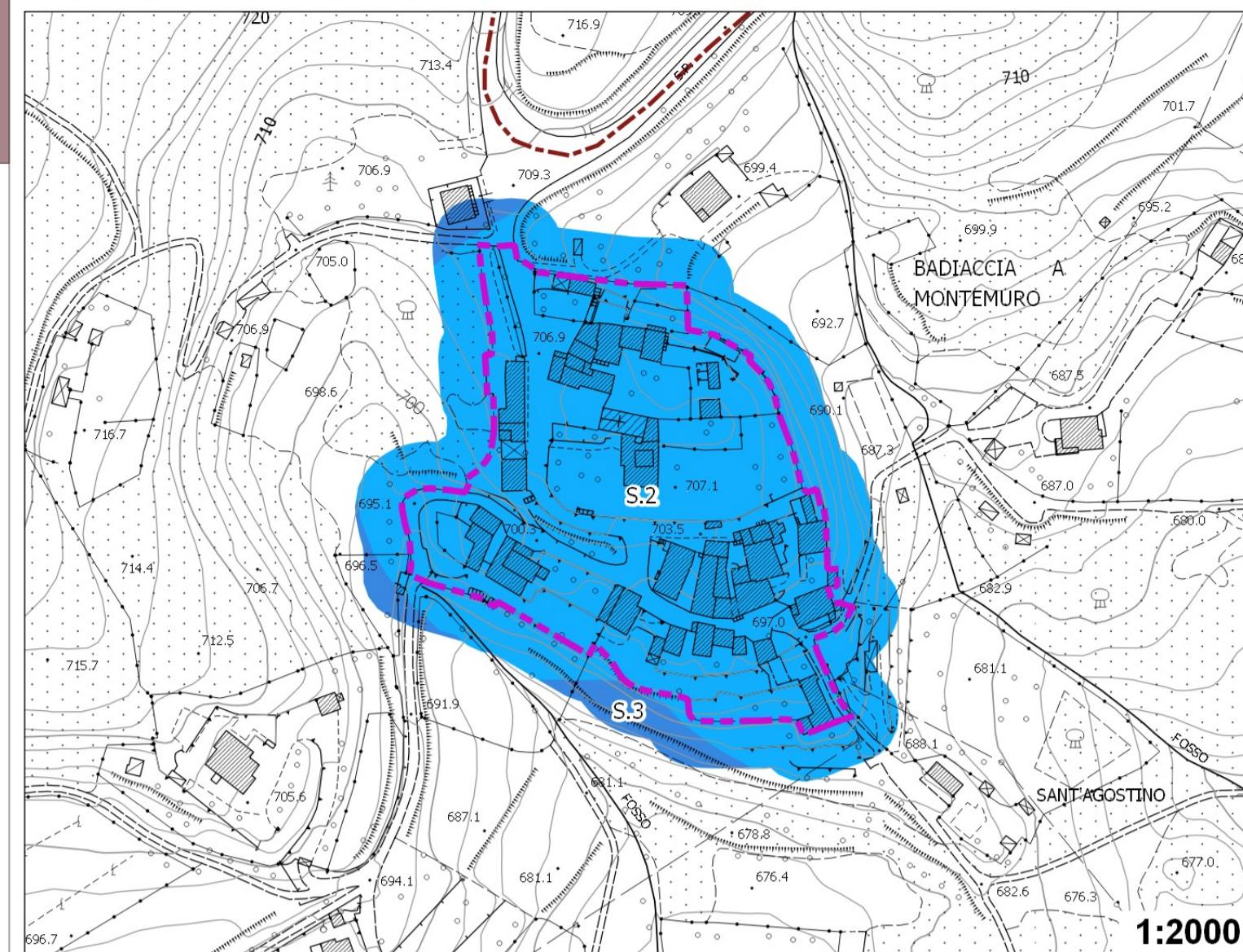
## LEGENDA

### Aree a pericolosità sismica locale

- Pericolosità sismica locale molto elevata S.4
- Pericolosità sismica locale elevata S.3
- Pericolosità sismica locale media S.2

- Confini comunali
- Perimetro del territorio urbanizzato

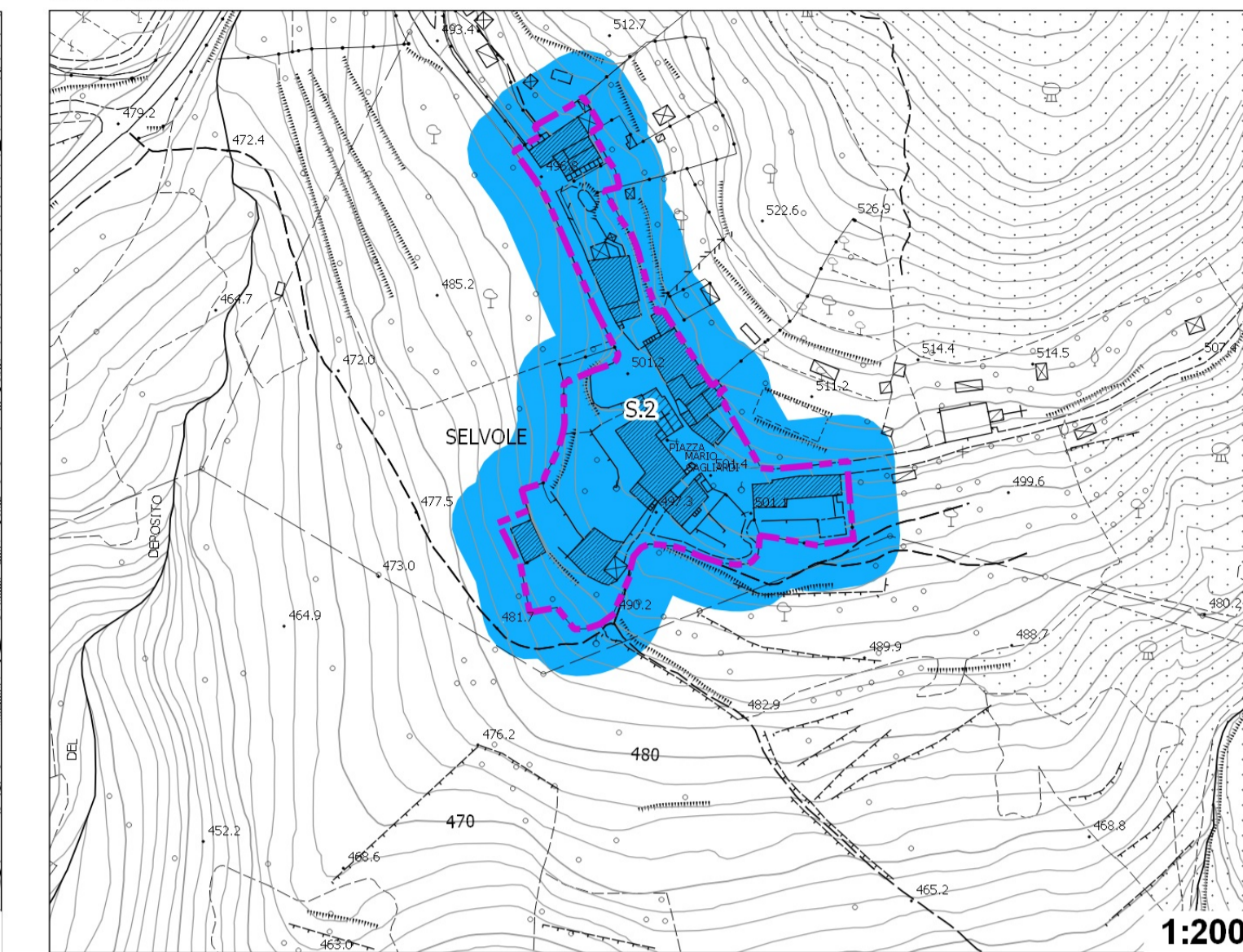
## Badiaccia a Montemuro



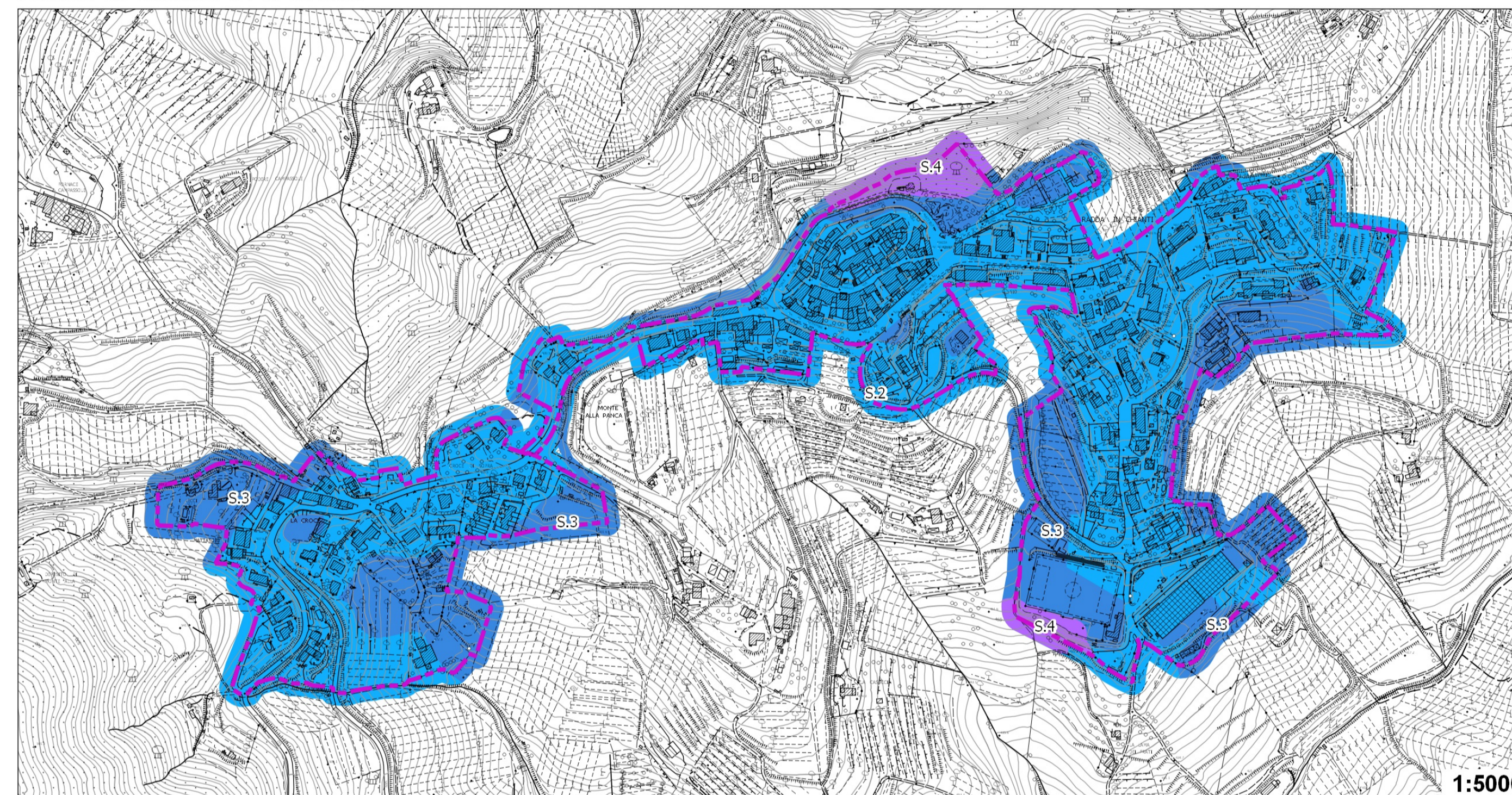
## Volpaia



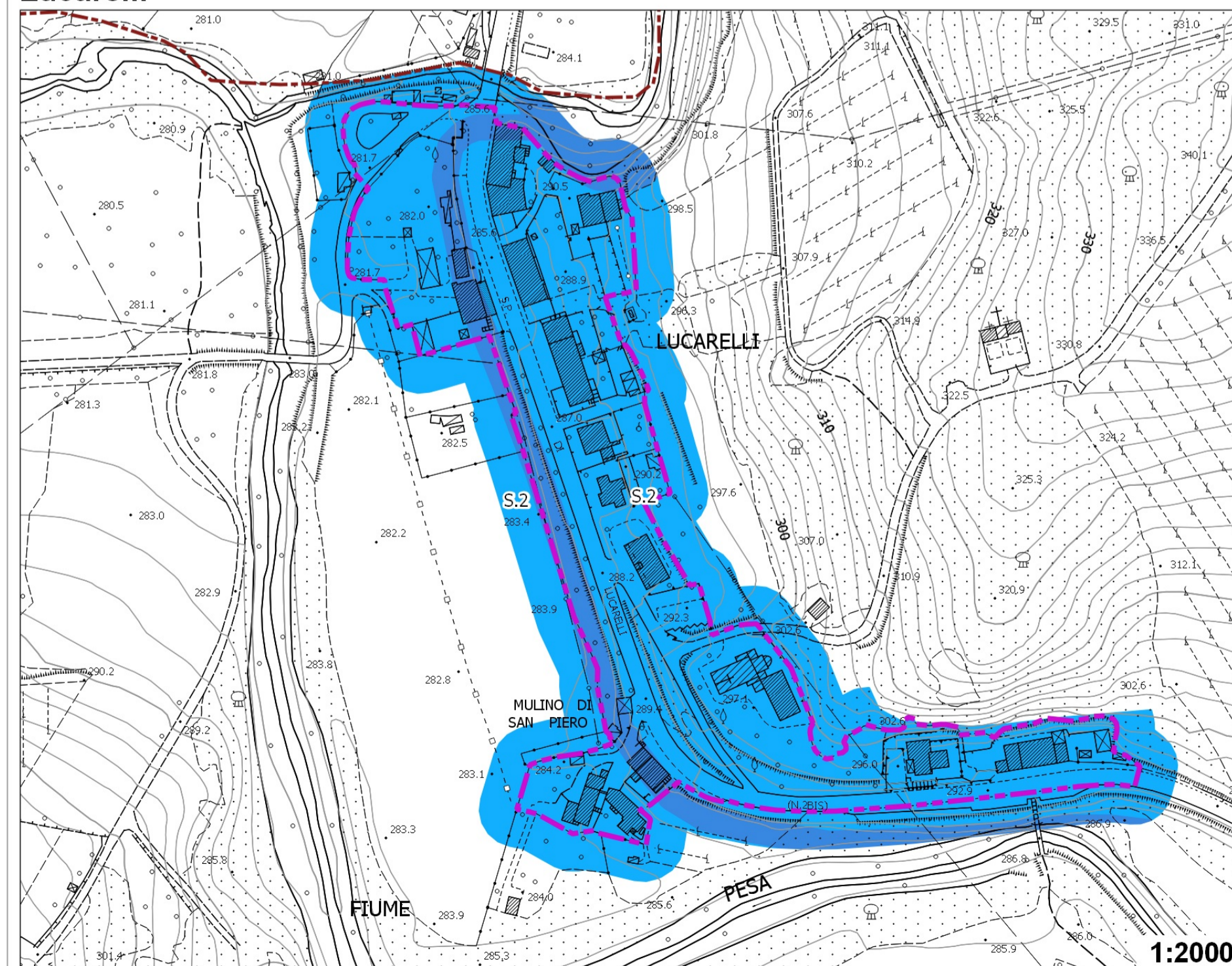
## Selvole



## Radda in Chianti e La Croce



## Lucarelli



## La Villa

