

PIANO STRUTTURALE INTERCOMUNALE

COMUNE DI CASTELLINA IN CHIANTI - COMUNE DI RADDA IN CHIANTI
- Provincia di Siena -

- SINDACO E ASSESSORE ALL'URBANISTICA DEL COMUNE DI CASTELLINA IN CHIANTI**
Marcello Bonachi
- SINDACO DEL COMUNE DI RADDA IN CHIANTI**
Pierpaolo Mugnaini
- ASSESSORE ALL'URBANISTICA DEL COMUNE DI RADDA IN CHIANTI**
Daniele Barbucci
- GARANTE DELL'INFORMAZIONE E PARTECIPAZIONE**
Lorenzo Falot (fino al 12/02/2020)
Roberto Gamberucci (fino al 20/01/2021)
Alessandro Capaccioli (dal 21/01/2021)
- RESPONSABILE DEL PROCEDIMENTO**
Alessandro Bellini (fino a giugno 2019)
Alberto Sardelli (fino a ottobre 2020)
Roberto Gamberucci (da ottobre 2020)
- UFFICIO DI PIANO ASSOCIATO**
Francesco Antonelli
Venerica Zini
Francesco Besti
Grazia Calosi (fino ad Aprile 2021)
Casare Castelli
Carlo Gagliardi
Sandra Maltrinà
Claudia Pieri
- ASPETTI URBANISTICI E V.A.S.**
Michela Chiti (Progettista e coordinatore)
Lorenzo Bartoli
Ilario Scotari
Giulia Gallati (fino a Aprile 2021)
Sara Piancastelli (fino a Luglio 2021)
Alessio Tongarelli (fino a Aprile 2021)
- ASPETTI AGRONOMICI E V.I.**
PFM S.r.l. Società Tra Professionisti
Guido Franchi
Collaboratore
Irene Giannelli
- ASPETTI GEOLOGICI**
Duccio Losi
Collaboratore
Duccio Notari
- ASPETTI IDRAULICI**
Hydrogeo Ingegneria Srl
Giacomo Gazzini
- ASPETTI SOCIO ECONOMICI**
Tere di Siena Lab Srl
Alessio Bucciarelli
Massimo Iannicello



Adozione

Approvazione

CARTA DELLA PERICOLOSITÀ GEOLOGICA
- Modificata a seguito di Osservazioni -

STR_ag5n

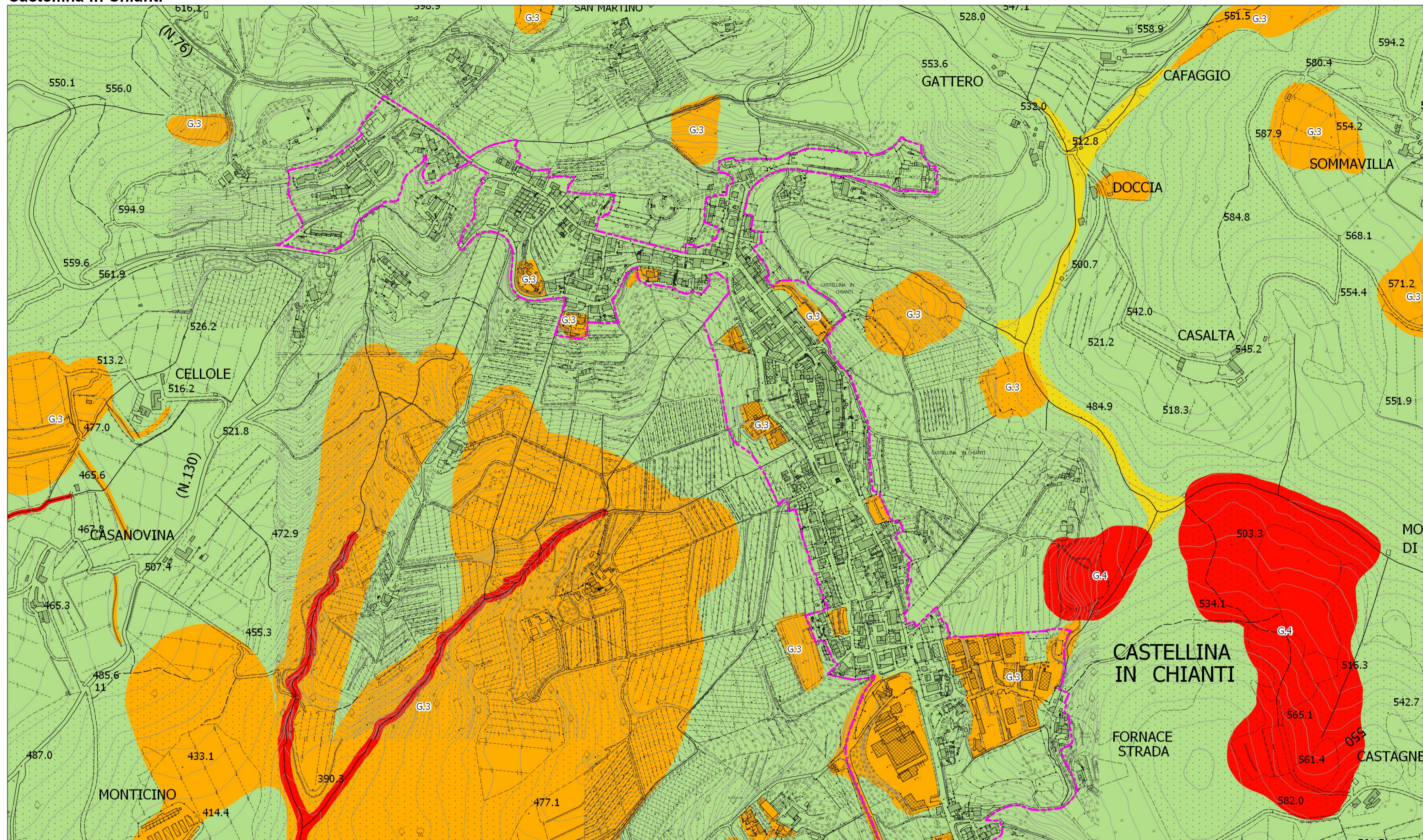
Scala - 1:2.000 1:5.000

Gennaio 2023

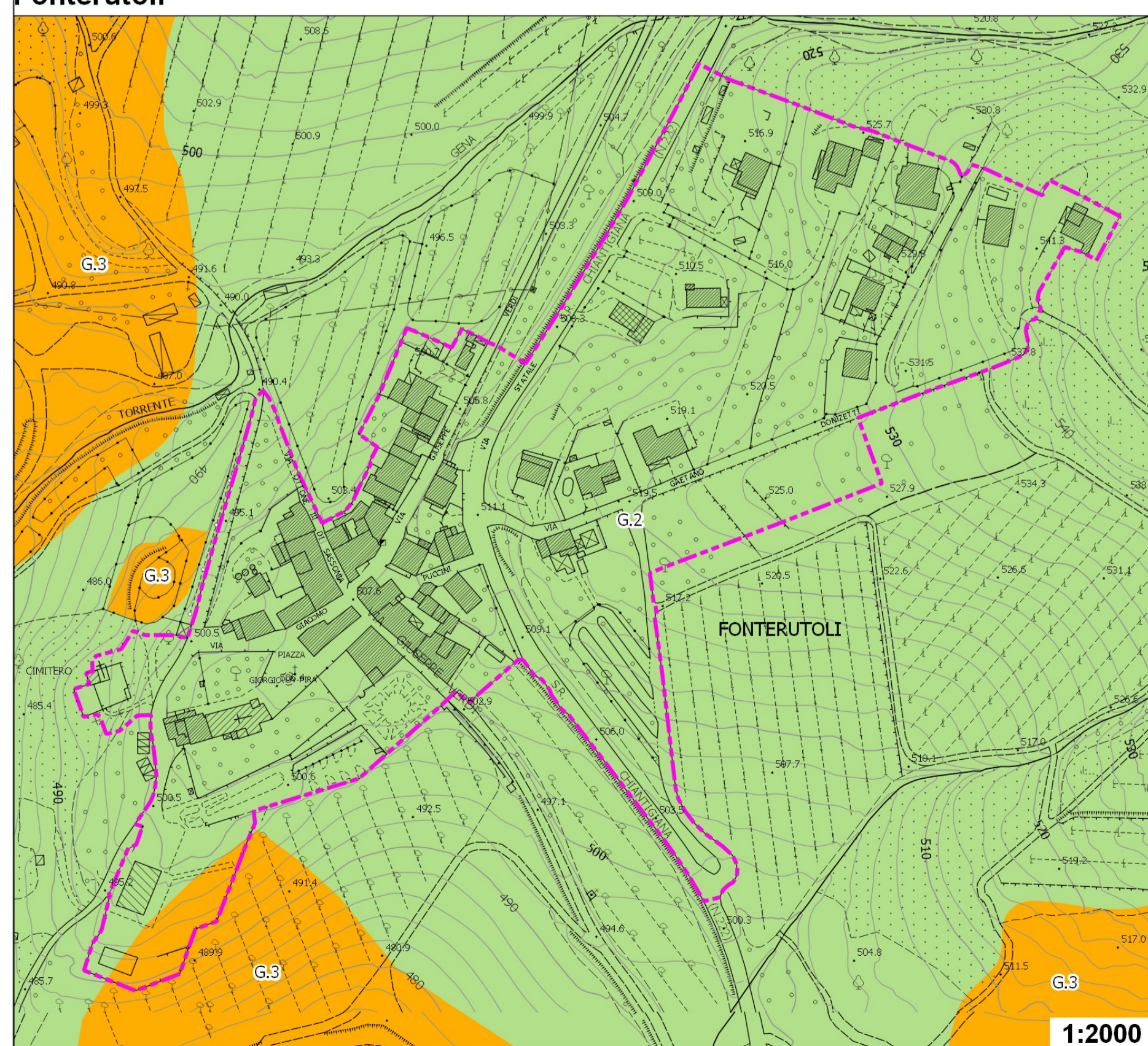
LEGENDA

- Pericolosità geologica**
- Pericolosità geologica molto elevata G-4
 - Pericolosità geologica elevata G3
 - Pericolosità geologica media G2
 - Pericolosità geologica bassa G1
 - Confini comunali

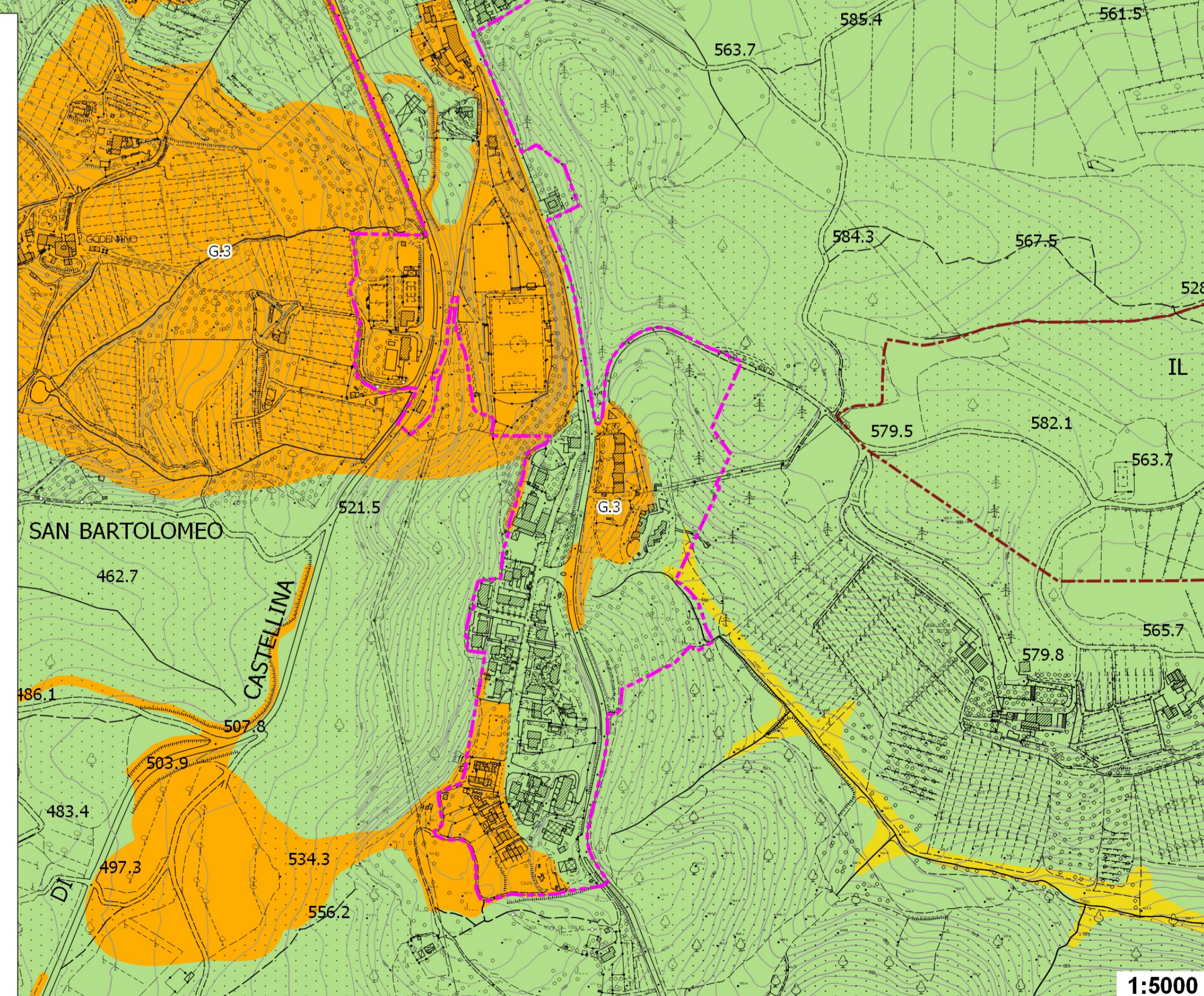
Castellina in Chianti



Fonterutoli



1:2000



1:5000