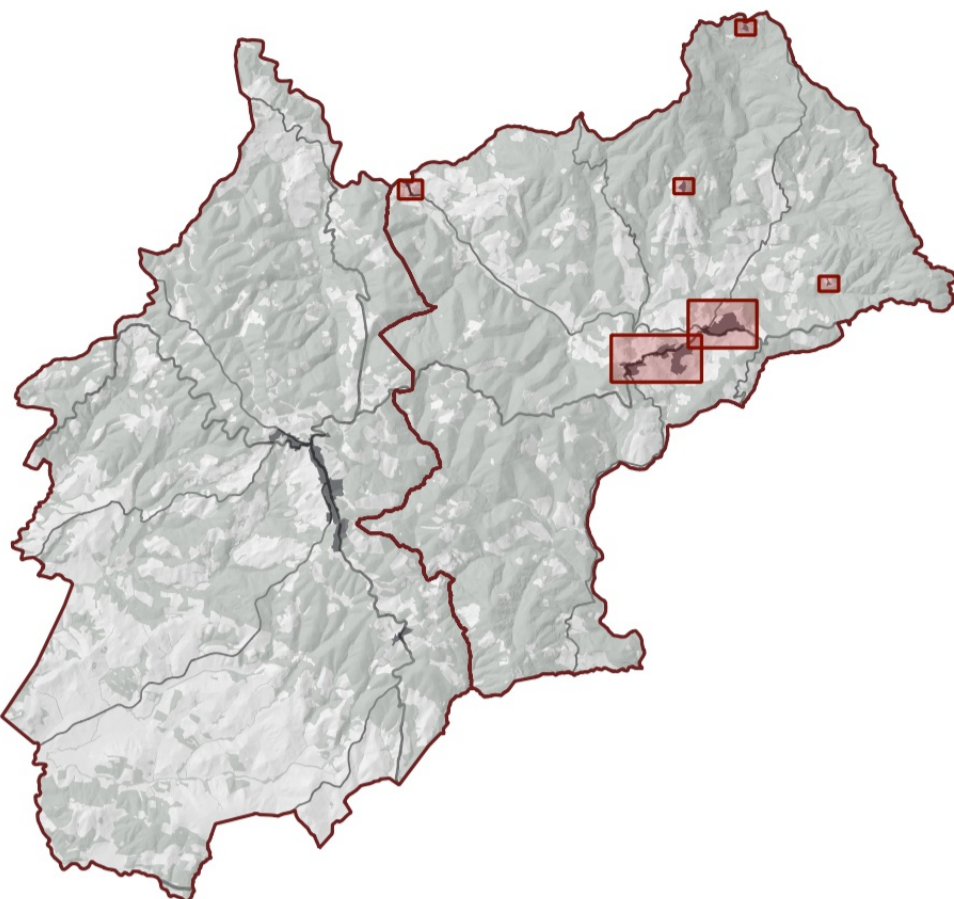


PIANO STRUTTURALE INTERCOMUNALE

COMUNE DI CASTELLINA IN CHIANTI - COMUNE DI RADDA IN CHIANTI
- Provincia di Siena -



SINDACO E ASSESSORE ALL'URBANISTICA DEL COMUNE DI CASTELLINA IN CHIANTI
Marcello Bonachi

SINDACO DEL COMUNE DI RADDA IN CHIANTI
Pierpaolo Mugnaini

ASSESSORE ALL'URBANISTICA DEL COMUNE DI RADDA IN CHIANTI
Danielle Barbucci

GARANTE DELL'INFORMAZIONE E PARTECIPAZIONE
Lucrezia Faller (fino al 13/02/2020)
Roberto Gambarecci (fino al 20/01/2021)
Alessandra Copaciccio (dal 21/01/2021)

RESPONSABILE DEL PROCEDIMENTO
Alessandro Bellini (fino a giugno 2019)
Alberto Sardelli (fino a ottobre 2020)
Roberto Gambarecci (da ottobre 2020)

UFFICIO DI PIANO ASSOCIATO
Francesco Antonelli
Venonica Zini
Federico Betti
Grazia Calosi (fino ad Aprile 2021)
Cesare Castellani
Carlo Gagliardi
Sandra Molinari
Claudio Pieri

ASPETTI URBANISTICI E V.A.S.
Michela Chis (Progettista e coordinatore)
Lorena Baroni
Ilario Scotari
Giulia Galvani (fino a Aprile 2021)
Sara Piancastelli (fino a Luglio 2022)
Alessia Tognarelli (fino a Aprile 2021)

ASPETTI AGRONOMICI E V.L.
PPM S.r.l. Società tra Professionisti
Guido Franchi
Collaboratore
Irene Giannelli

ASPETTI GEOLOGICI
Duccio Losi
Collaboratore
Duccio Notti

ASPETTI IDRAULICI
Hydrogeo Ingegneria Srl
Giacomo Gazzini

ASPETTI SOCIO ECONOMICI
Terre di Siena Lab Srl
Alessio Buccarelli
Massimo Iannicelli

Adozione

Approvazione

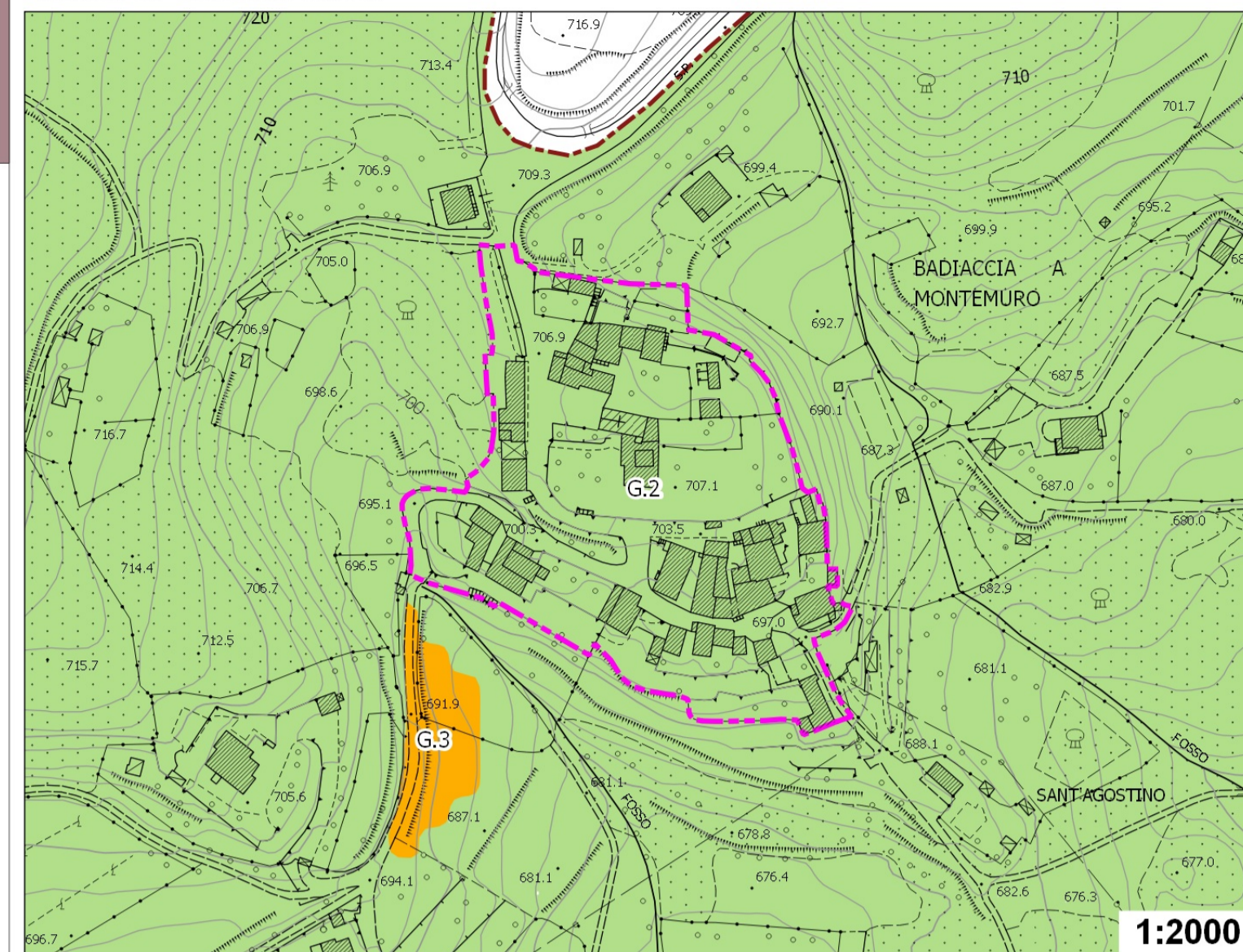
CARTA DELLA PERICOLOSITÀ GEOLOGICA
- Modificata a seguito di Osservazioni -

STR_ag5m

Scala - 1:2.000 1:5.000

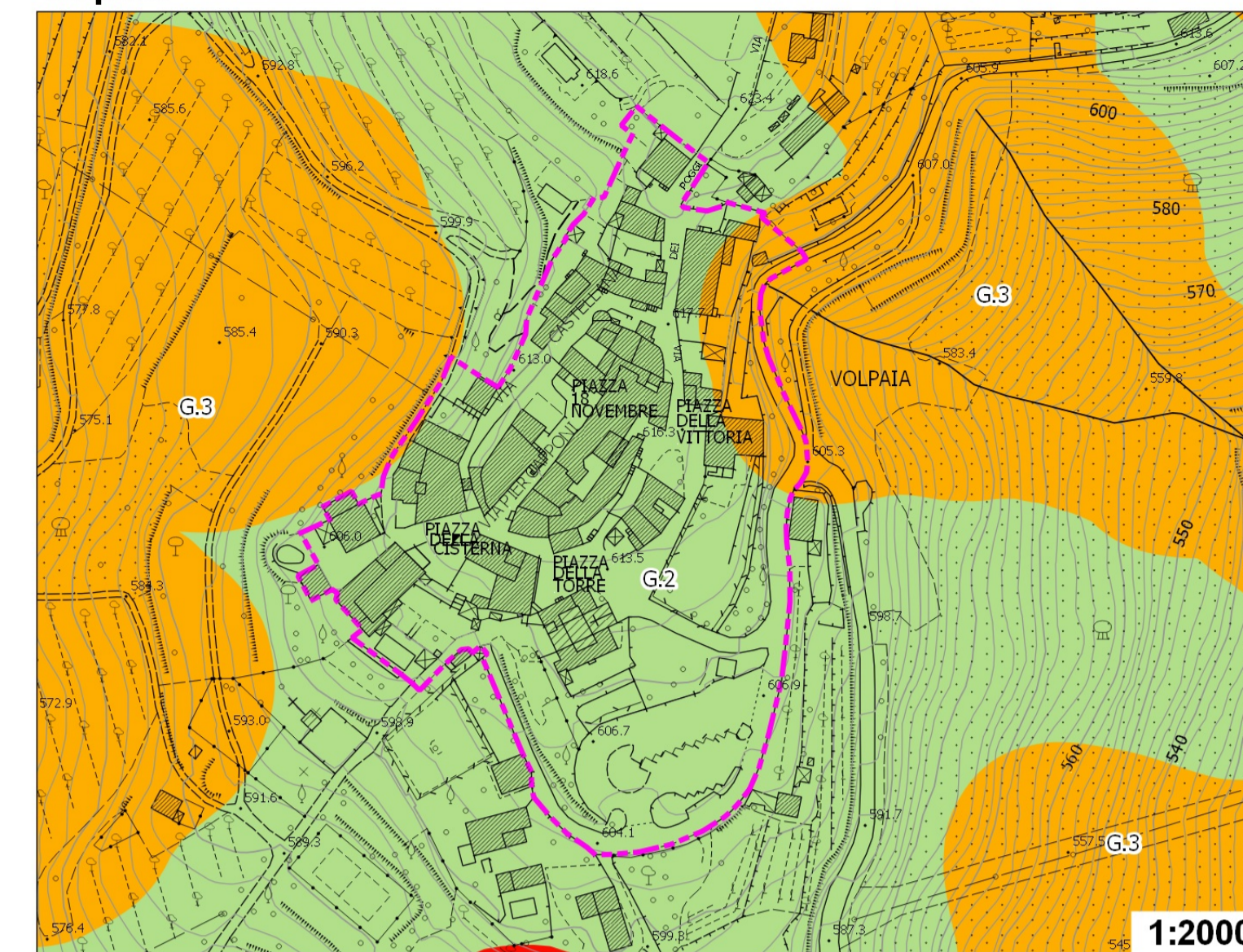
Gennaio 2023

Badia a Montemuro



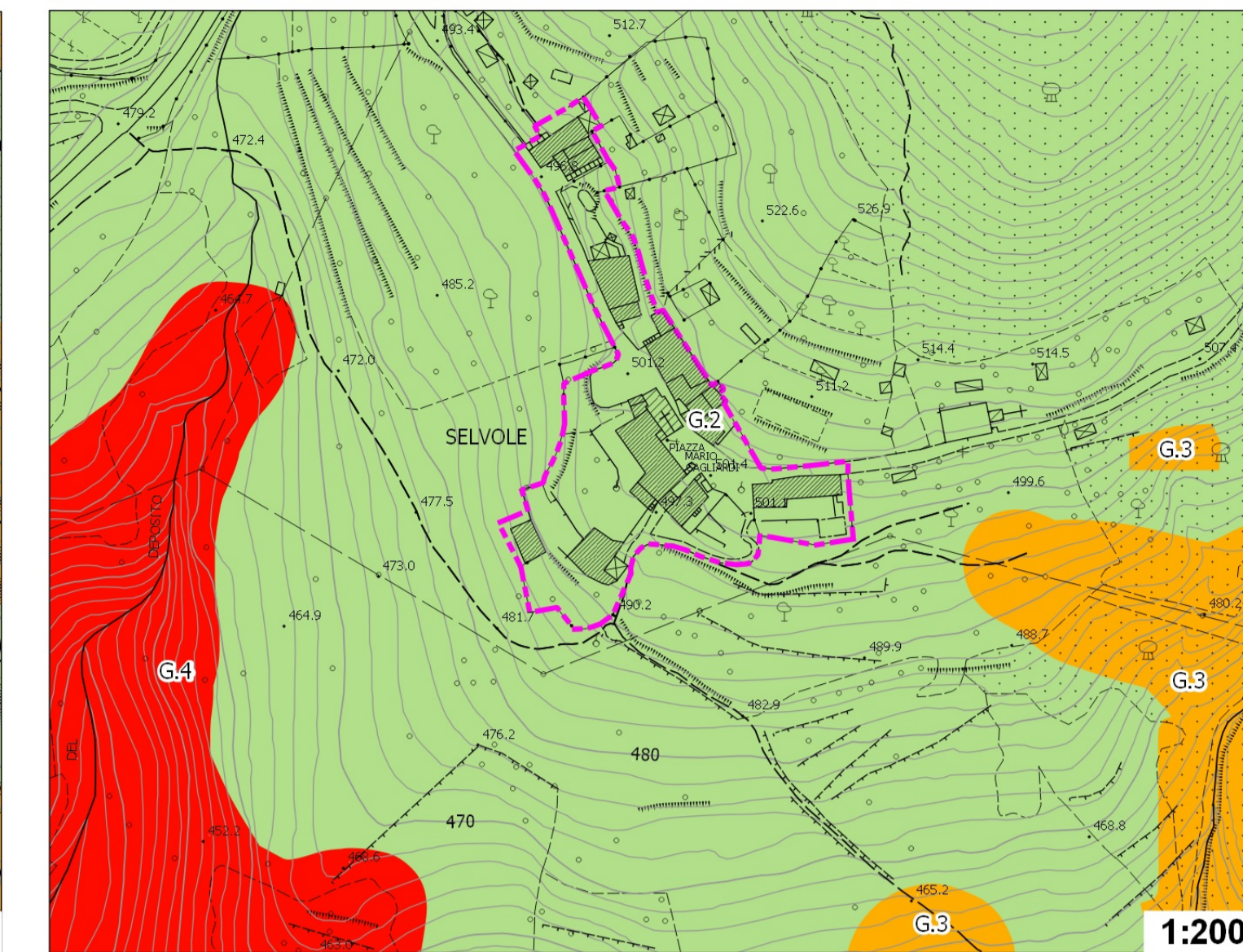
1:2000

Volpaia



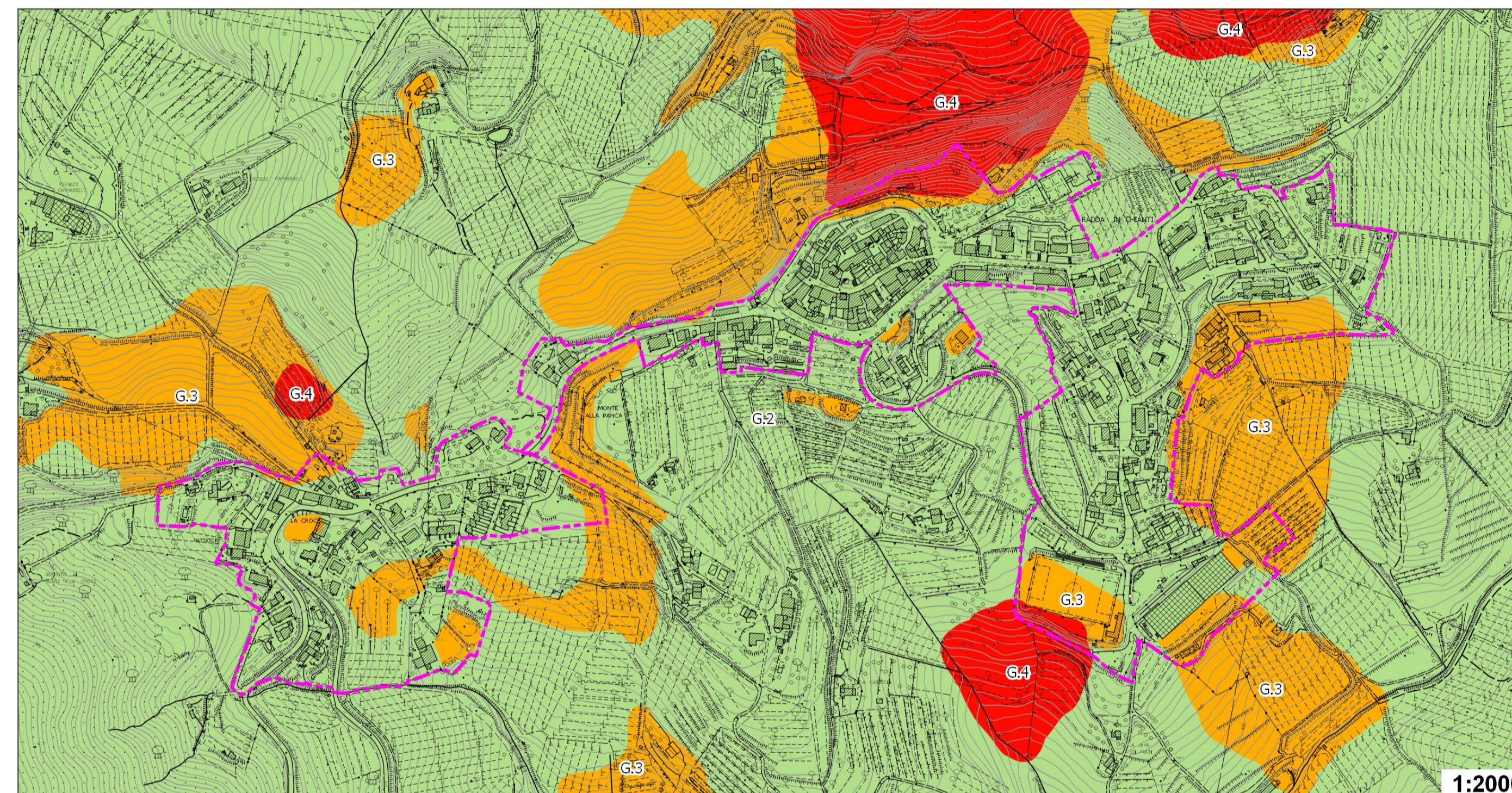
1:2000

Selvole



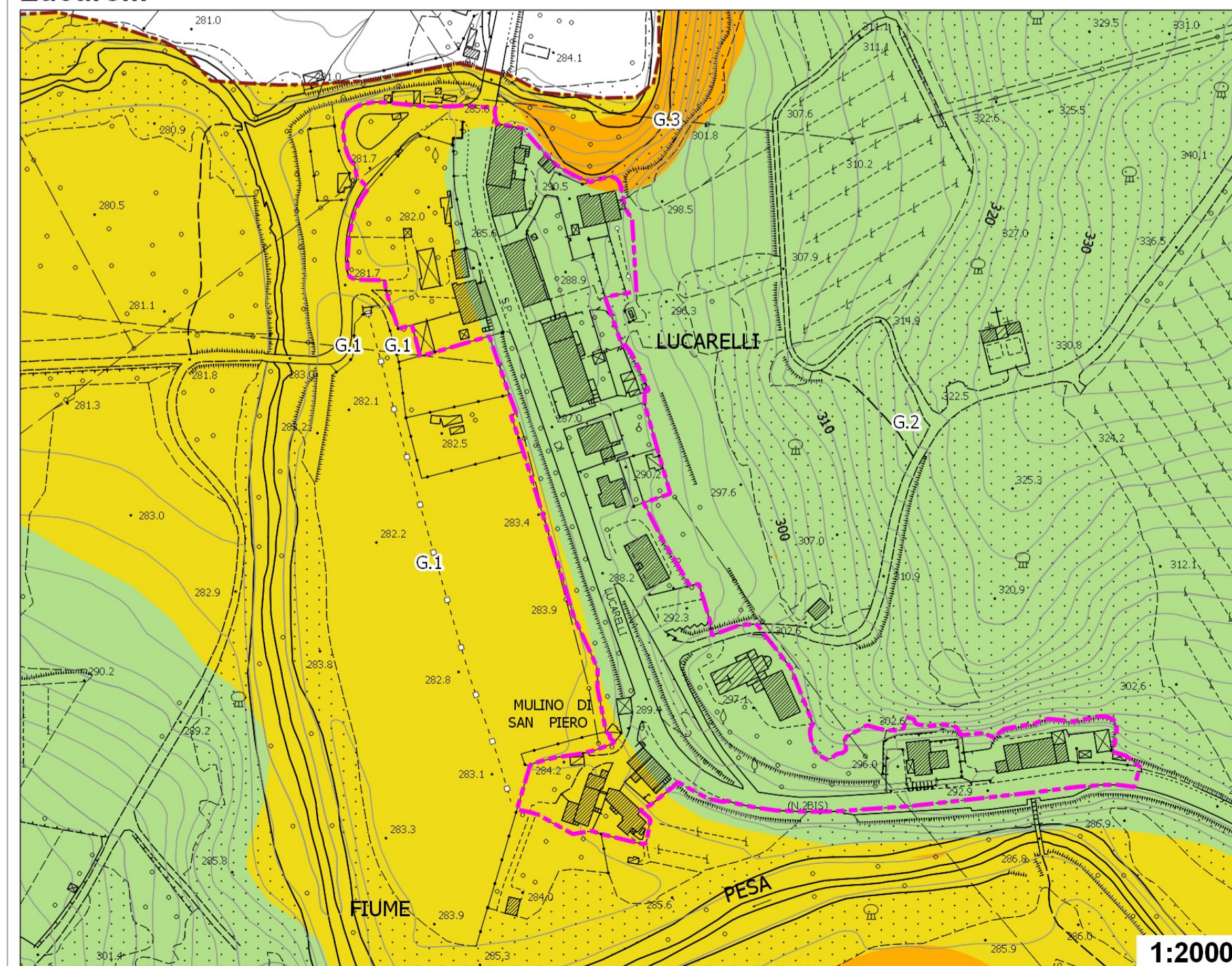
1:2000

Radda in Chianti e La Croce



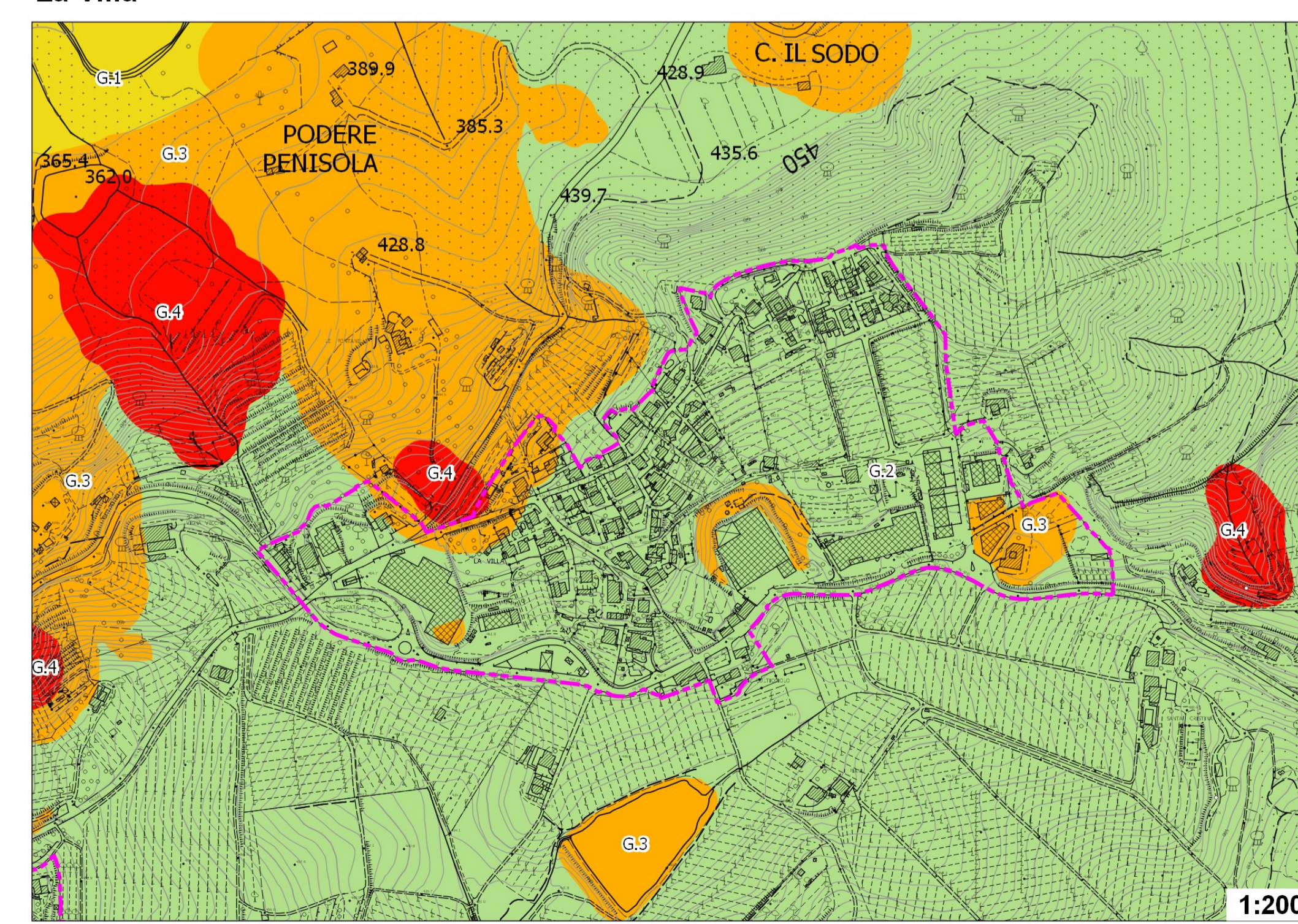
1:2000

Lucarelli



1:2000

La Villa



1:2000

LEGENDA

- Pericolosità geologica**
- Pericolosità geologica molto elevata G.4
 - Pericolosità geologica elevata G.3
 - Pericolosità geologica media G.2
 - Pericolosità geologica bassa G.1
 - Confini comunali