

PIANO STRUTTURALE INTERCOMUNALE

COMUNE DI CASTELLINA IN CHIANTI - COMUNE DI RADDA IN CHIANTI
- Provincia di Siena -

SINDACO E ASSESSORE ALL'URBANISTICA DEL
COMUNE DI CASTELLINA IN CHIANTI
Marcello Bonchi

SINDACO DEL COMUNE DI RADDA IN CHIANTI
Pierpaolo Mugnaini

ASSESSORE ALL'URBANISTICA DEL COMUNE
DI RADDA IN CHIANTI
Danielle Barbucci

GARANTE DELL'INFORMAZIONE E
PARTICIPAZIONE
Luca Faller (fino al 13/02/2020)
Roberto Gambarelli (fino al 20/01/2021)
Alessandro Capaccioli (dal 21/01/2021)

RESPONSABILE DEL PROCEDIMENTO
Alessandro Bellini (fino a giugno 2019)
Alberto Sardelli (fino a ottobre 2020)
Roberto Gambarelli (da ottobre 2020)

UFFICIO DI PIANO ASSOCIATO
Francesco Antonelli
Veronica Zini
Federico Betti
Grazia Calosi (fino ad Aprile 2021)
Cesare Castellani
Carlo Gallorini
Sandra Molinari
Claudio Pieri

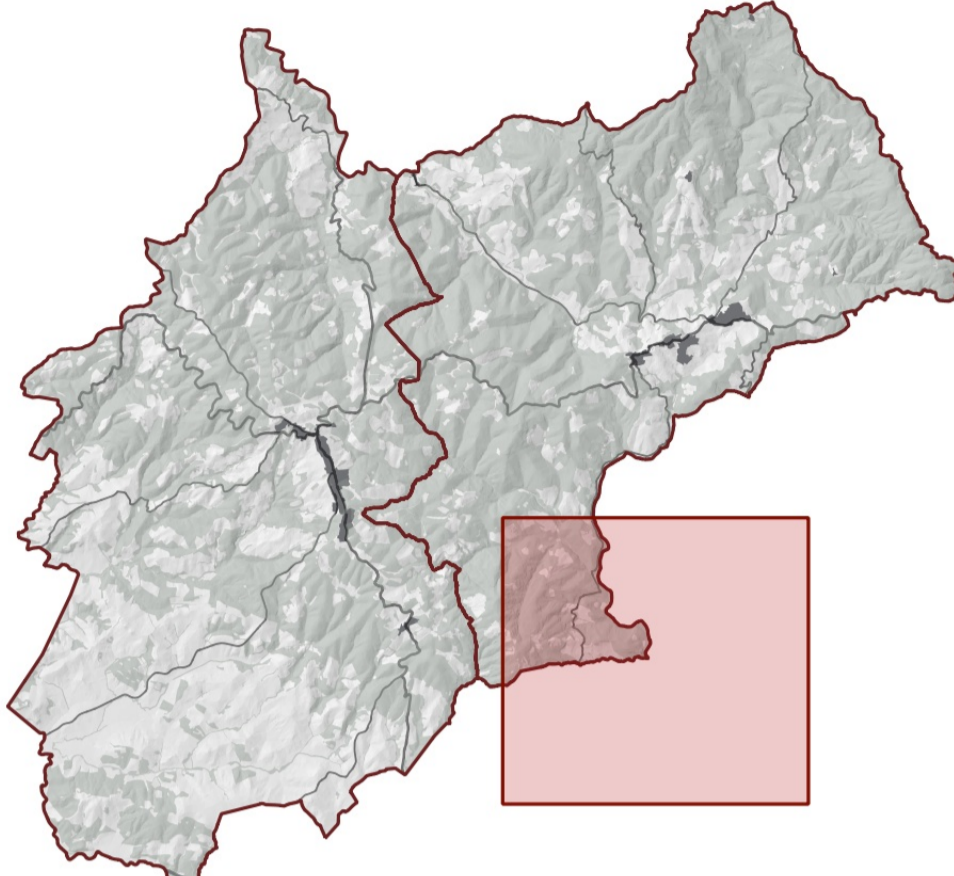
ASPETTI URBANISTICI E V.A.S.
Michela Chis (Progettista e coordinatore)
Luca Baroni
Ilario Scotari
Giulia Galvani (fino a Aprile 2021)
Sara Piancastelli (fino a Luglio 2021)
Alessia Torregiani (fino a Aprile 2021)

ASPETTI AGRONOMICI E V.L.
PPM S.r.l. Società tra Professionisti
Guido Franchi
Collaboratore
Irene Giannelli

ASPETTI GEOLOGICI
Duccio Losi
Collaboratore
Duccio Nostri

ASPETTI IDRAULICI
Hydrogeo Ingegneria Srl
Giacomo Gazzini

ASPETTI SOCIO ECONOMICI
Terre di Siena Lab Srl
Alessio Buccarelli
Massimo Iannicelli



Adozione

Approvazione

CARTA DELLA PERICOLOSITÀ GEOLOGICA
- Modificata a seguito di Osservazioni -

STR_ag5i

Scala - 1:2.000 1:5.000
Gennaio 2023

LEGENDA

- Pericolosità geologica
- Pericolosità geologica molto elevata G4
- Pericolosità geologica elevata G3
- Pericolosità geologica media G2
- Pericolosità geologica bassa G1
- Confini comunali

