

# PIANO STRUTTURALE INTERCOMUNALE

COMUNE DI CASTELLINA IN CHIANTI - COMUNE DI RADDA IN CHIANTI  
- Provincia di Siena -

SINDACO E ASSESSORE ALL'URBANISTICA DEL  
COMUNE DI CASTELLINA IN CHIANTI  
*Marcello Bonchi*

SINDACO DEL COMUNE DI RADDA IN CHIANTI  
*Pierpaolo Mugnani*

ASSESSORE ALL'URBANISTICA DEL COMUNE  
DI RADDA IN CHIANTI  
*Danielle Barbucci*

GARANTE DELL'INFORMAZIONE E  
PARTICIPAZIONE  
*Luca Faller (fino al 13/02/2020)*  
*Roberto Gambarecci (fino al 20/01/2021)*  
*Alessandra Capaccioli (dal 21/01/2021)*

RESPONSABILE DEL PROCEDIMENTO  
*Alessandra Bellini (fino a giugno 2019)*  
*Alberto Sardelli (fino a ottobre 2020)*  
*Roberto Gambarecci (da ottobre 2020)*

UFFICIO DI PIANO ASSOCIATO  
*Francesco Antonelli*  
*Veronica Zini*  
*Federico Betti*  
*Grazia Calosi (fino ad Aprile 2021)*  
*Cesare Castellani*  
*Carlo Gagliardi*  
*Sandra Molinari*  
*Claudio Pieri*

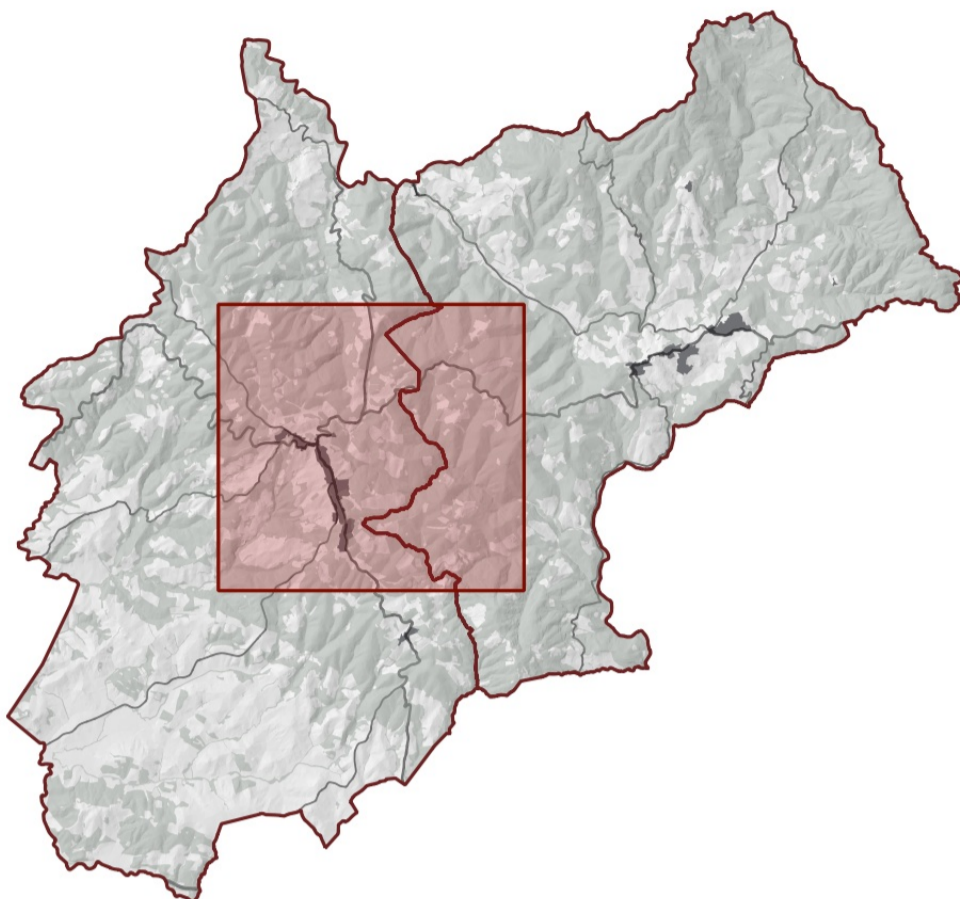
ASPETTI URBANISTICI E V.A.S.  
*Michela Chis (Progettista e coordinatore)*  
*Luca Baroli*  
*Ilario Scotari*  
*Giulia Galvani (fino a Aprile 2021)*  
*Sara Piancastelli (fino a Luglio 2022)*  
*Alessia Tognarelli (fino a Aprile 2022)*

ASPETTI AGRONOMICI E V.I.  
*PPM S.r.l. Società tra Professionisti*  
*Guido Franchi*  
Collaboratore:  
*Irene Giannelli*

ASPETTI GEOLOGICI  
*Duccio Losi*  
Collaboratore:  
*Duccio Nofari*

ASPETTI IDRAULICI  
*Hydrogeo Ingegneria Srl*  
*Giacomo Gazzini*

ASPETTI SOCIO ECONOMICI  
*Terre di Siena Lab Srl*  
*Alessio Buccarelli*  
*Massimo Iannicelli*



Adozione

Approvazione

CARTA DELLA PERICOLOSITÀ GEOLOGICA  
- Modificata a seguito di Osservazioni -

STR\_ag5e

Scala - 1:2.000 1:5.000

Gennaio 2023

## LEGENDA

- Pericolosità geologica
- Pericolosità geologica molto elevata G-4
- Pericolosità geologica elevata G-3
- Pericolosità geologica media G-2
- Pericolosità geologica bassa G-1
- Confini comunali

