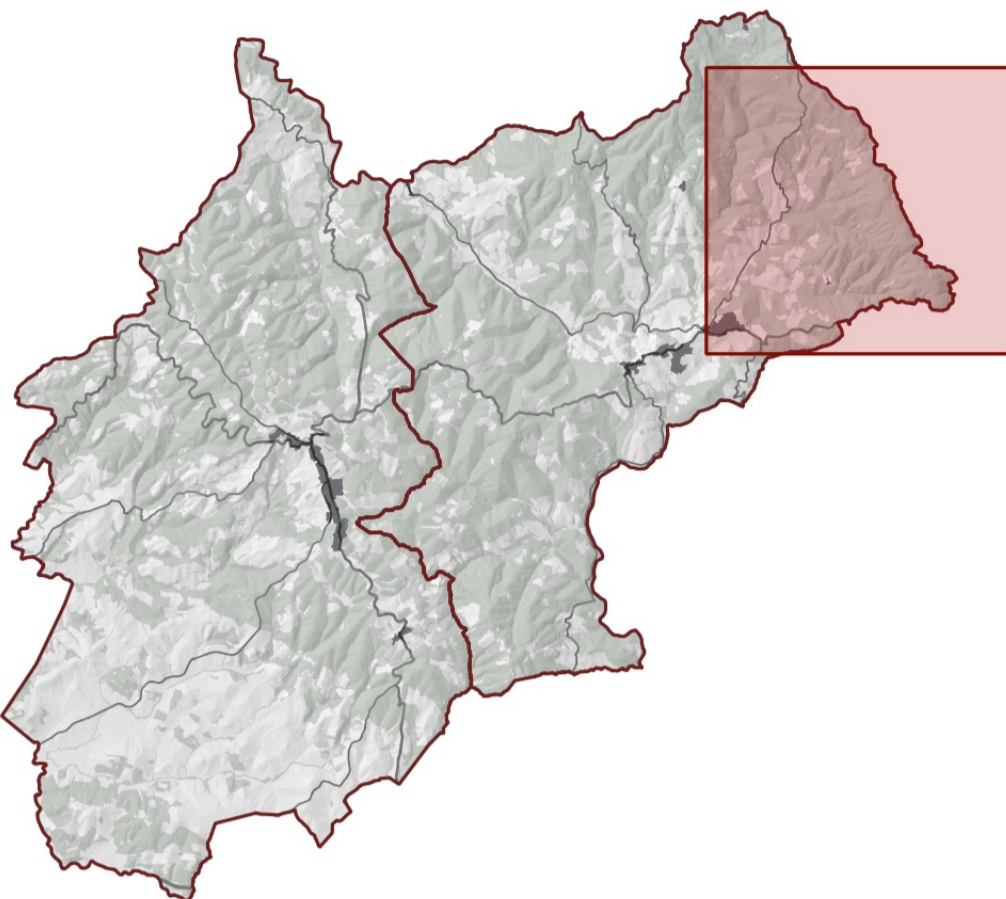


PIANO STRUTTURALE INTERCOMUNALE

COMUNE DI CASTELLINA IN CHIANTI - COMUNE DI RADDA IN CHIANTI
- Provincia di Siena -



SINDACO E ASSESSORE ALL'URBANISTICA DEL
COMUNE DI CASTELLINA IN CHIANTI
Marcello Bonachi

SINDACO DEL COMUNE DI RADDA IN CHIANTI
Pierpaolo Mugnaini

ASSESSORE ALL'URBANISTICA DEL COMUNE
DI RADDA IN CHIANTI
Danielle Barbucci

**GARANTE DELL'INFORMAZIONE E
PARTICIPAZIONE**
Lucrezia Faller (fino al 13/02/2020)
Roberto Gambarecci (fino al 20/01/2021)
Alessandra Capaccioli (dal 21/01/2021)

RESPONSABILE DEL PROCEDIMENTO
Alessandra Bellini (fino a giugno 2019)
Alberto Sardelli (fino a ottobre 2020)
Roberto Gambarecci (da ottobre 2020)

UFFICIO DI PIANO ASSOCIATO
Francesco Antonelli
Venanzio Zini
Federico Betti
Grazia Calosi (fino ad Aprile 2021)
Cesare Caselli
Carlo Gagliardi
Sandra Molinari
Claudio Pieri

ASPETTI URBANISTICI E V.A.S.
Michela Chis (Progettista e coordinatore)
Lucrezia Bartoli
Ilario Scotari
Giulia Galvani (fino a Aprile 2021)
Sara Piancastelli (fino a Luglio 2021)
Alessia Tognarelli (fino a Aprile 2021)

ASPETTI AGRONOMICI E V.L.
PPM S.r.l. Società tra Professionisti
Guido Franchi
Collaboratore
Irene Giannelli

ASPETTI GEOLOGICI
Duccio Losi
Collaboratore
Duccio Nostri

ASPETTI IDRAULICI
Hydrogeo Ingegneria Srl
Giacomo Gazzini

ASPETTI SOCIO ECONOMICI
Terre di Siena Lab Srl
Alessio Buccarelli
Massima Iannicello

Adozione

Approvazione

Struttura territoriale insediativa
- Modificata a seguito di conferenza paesaggistica -

STA_31

Scala - 1:10.000

Agosto 2023

Legenda

Elementi di contesto

--- Confini comunali

Sistema insediativo

Classificazione dell'edificato

■ Edificato recente

■ Edificato fondativo

Sistema artigianale ed industriale

■ Tessuti produttivi

Gerarchia degli insediamenti

■ Centri principali

■ Centri secondari

■ Nuclei minori

Sistema infrastrutturale

— Ferrovia

Stradario Regione Toscana (Internet grafo strade v4.37) - (Gerarchia delle connessioni)

— Connessioni principali (Strada Statale, Regionale, Provinciale)

— Connessioni secondarie (Strada Comunale)

— Connessioni minori (Strada vicinale)

Classificazione delle strade rispetto ai principali percorsi turistici (colore)

— Strade interessate da percorsi turistici

— Strade non interessate da percorsi turistici

Morfologia del terreno

□ Valle o piana con pendenze lievi

□ Valle o piana con pendenze moderate

□ Valle o piana con pendenze più accentuate

□ Versanti con pendenze lievi

□ Versante con pendenze moderate

□ Versante scosceso

□ Crinale con pendenze lievi

□ Crinale con pendenze moderate

□ Crinale scosceso

