

# PIANO STRUTTURALE INTERCOMUNALE

COMUNE DI CASTELLINA IN CHIANTI - COMUNE DI RADDA IN CHIANTI  
- Provincia di Siena -

SINDACO E ASSESSORE ALL'URBANISTICA DEL  
COMUNE DI CASTELLINA IN CHIANTI  
*Marcello Bonachi*

SINDACO DEL COMUNE DI RADDA IN CHIANTI  
*Pierpaolo Mugnaini*

ASSESSORE ALL'URBANISTICA DEL COMUNE  
DI RADDA IN CHIANTI  
*Danielle Barbucci*

GARANTE DELL'INFORMAZIONE E  
PARTICIPAZIONE  
*Lorenza Falor (fino al 13/02/2021)*  
*Roberto Gamberucci (fino al 20/01/2021)*  
*Alessandra Capaccioli (dal 21/01/2021)*

RESPONSABILE DEL PROCEDIMENTO  
*Alessandra Bellini (fino a giugno 2019)*  
*Alberto Sardelli (fino a ottobre 2020)*  
*Roberto Gamberucci (da ottobre 2020)*

UFFICIO DI PIANO ASSOCIATO  
*Francesco Antonelli*  
*Venanzio Zini*  
*Federico Betti*  
*Grazia Calosi (fino ad Aprile 2021)*  
*Cesare Castellini*  
*Carlo Gasparini*  
*Sandra Molteni*  
*Claudio Pieri*

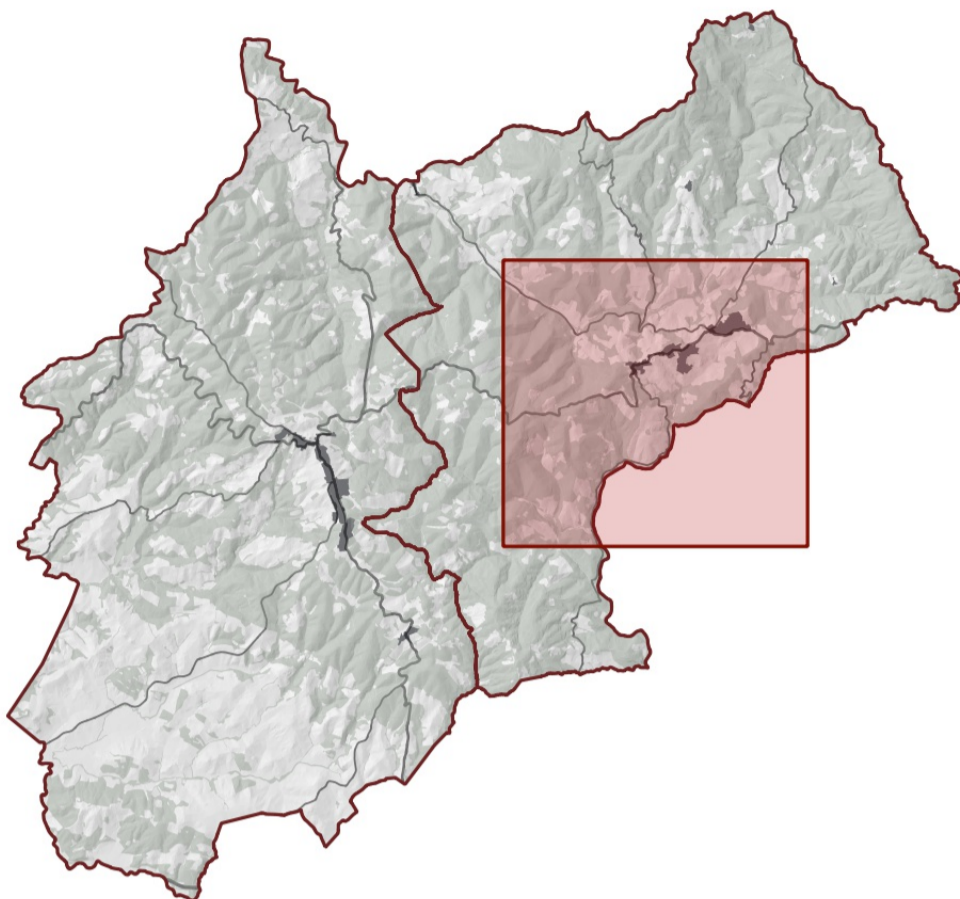
ASPETTI URBANISTICI E V.A.S.  
*Michela Chis (Progettista e coordinatore)*  
*Lorena Bartoli*  
*Ilario Scotari*  
*Giulio Galieti (fino a Aprile 2021)*  
*Sara Piancastelli (fino a Luglio 2021)*  
*Alessia Tognarelli (fino a Aprile 2021)*

ASPETTI AGRONOMICI E V.L.  
*PPM S.r.l. Società tra Professionisti*  
*Guido Franchi*  
Collaboratore:  
*Irene Giannelli*

ASPETTI GEOLOGICI  
*Duccio Losi*  
Collaboratore:  
*Duccio Nofri*

ASPETTI IDRAULICI  
*Hydrogeo Ingegneria Srl*  
*Giacomo Gazzini*

ASPETTI SOCIO ECONOMICI  
*Terre di Siena Lab Srl*  
*Alessio Buccarelli*  
*Massima Iannicello*



Adozione

Approvazione

Struttura territoriale insediativa  
- Modificata a seguito di conferenza paesaggistica -

STA\_3h

Scala - 1:10.000  
Agosto 2023

## Legenda

- Elementi di contesto
  - Confini comunali
- Sistema insediativo
  - Classificazione dell'edificato
    - Edificato recente
    - Edificato fondativo
  - Sistema artigianale ed industriale
    - ▨ Tessuti produttivi
  - Gerarchia degli insediamenti
    - ▨ Centri principali
    - ▨ Centri secondari
    - ▨ Nuclei minori
- Sistema infrastrutturale
  - Ferrovia
  - Stradario Regione Toscana (Internet grafo strade v4.37) - (Gerarchia delle connessioni)
    - Connessioni principali (Strada Statale, Regionale, Provinciale)
    - Connessioni secondarie (Strada Comunale)
    - Connessioni minori (Strada vicinale)
  - Classificazione delle strade rispetto ai principali percorsi turistici (colore)
    - Strade interessate da percorsi turistici
    - Strade non interessate da percorsi turistici
- Morfologia del terreno
  - Valle o piana con pendenze lievi
  - Valle o piana con pendenze moderate
  - Valle o piana con pendenze più accentuate
  - Versanti con pendenze lievi
  - Versante con pendenze moderate
  - Versante scosceso
  - Crinale con pendenze lievi
  - Crinale con pendenze moderate
  - Crinale scosceso

