

# PIANO STRUTTURALE INTERCOMUNALE

COMUNE DI CASTELLINA IN CHIANTI - COMUNE DI RADDA IN CHIANTI  
- Provincia di Siena -

SINDACO E ASSESSORE ALL'URBANISTICA DEL  
COMUNE DI CASTELLINA IN CHIANTI  
*Marcello Bonachi*

SINDACO DEL COMUNE DI RADDA IN CHIANTI  
*Pierpaolo Mugnaini*

ASSESSORE ALL'URBANISTICA DEL COMUNE  
DI RADDA IN CHIANTI  
*Danielle Barbucci*

GARANTE DELL'INFORMAZIONE E  
PARTICIPAZIONE  
*Lucrezia Falot (fino al 13/02/2020)*  
*Roberto Gambarecci (fino al 20/01/2021)*  
*Alessandra Capoccioli (dal 21/01/2021)*

RESPONSABILE DEL PROCEDIMENTO  
*Alessandra Bellini (fino a giugno 2019)*  
*Alberto Sardelli (fino a ottobre 2020)*  
*Roberto Gambarecci (da ottobre 2020)*

UFFICIO DI PIANO ASSOCIATO  
*Francesco Antonelli*  
*Venanzio Zini*  
*Federico Betti*  
*Grazia Calosi (fino ad Aprile 2021)*  
*Cesare Caselli*  
*Carlo Gagliardi*  
*Sandra Molteni*  
*Claudio Pieri*

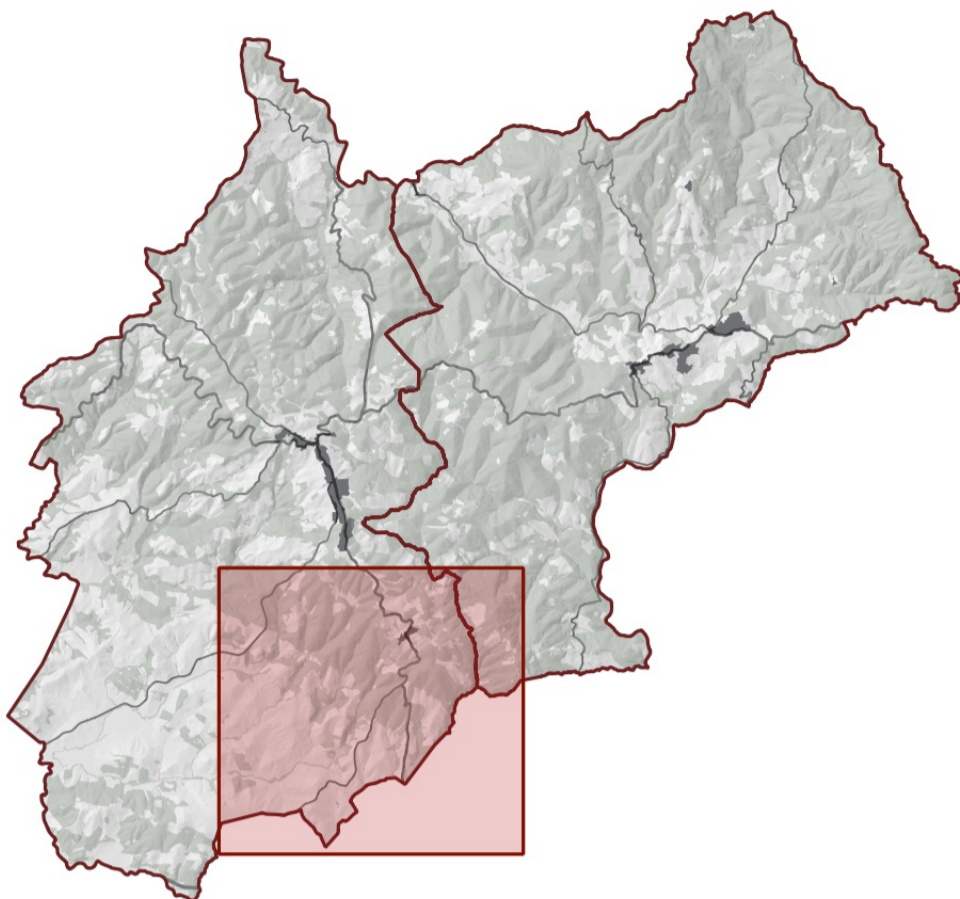
ASPETTI URBANISTICI E V.A.S.  
*Michele Chia (Progettista e coordinatore)*  
*Lucrezia Barilli*  
*Ilario Scotari*  
*Giulio Galieti (fino a Aprile 2021)*  
*Sara Piancastelli (fino a Luglio 2021)*  
*Alessia Torpanelli (fino a Aprile 2021)*

ASPETTI AGRONOMICI E V.L.  
*PPM S.r.l. Società tra Professionisti*  
*Guido Franchi*  
*Collaboratore*  
*Irene Giannelli*

ASPETTI GEOLOGICI  
*Duccio Losi*  
*Collaboratore*  
*Duccio Nostri*

ASPETTI IDRAULICI  
*Hydrogeo Ingegneria Srl*  
*Giuseppe Gazzini*

ASPETTI SOCIO ECONOMICI  
*Terre di Siena Lab Srl*  
*Alessio Buccarelli*  
*Massimo Iannicello*



Adozione

Approvazione

Struttura territoriale insediativa  
- Modificata a seguito di conferenza paesaggistica -

STA\_3f

Scala - 1:10.000

Agosto 2023

## Legenda

### Elementi di contesto

--- Confini comunali

### Sistema insediativo

■ Edificato recente

■ Edificato fondativo

### Sistema artigianale ed industriale

▨ Tessuti produttivi

### Gerarchia degli insediamenti

▨ Centri principali

▨ Centri secondari

▨ Nuclei minori

### Sistema infrastrutturale

⚡ Ferrovia

Stradario Regione Toscana (Internet grafo strade v4.37) - (Gerarchia delle connessioni)

— Connessioni principali (Strada Statale, Regionale, Provinciale)

— Connessioni secondarie (Strada Comunale)

— Connessioni minori (Strada vicinale)

Classificazione delle strade rispetto ai principali percorsi turistici (colore)

— Strade interessate da percorsi turistici

— Strade non interessate da percorsi turistici

### Morfologia del terreno

□ Valle o piana con pendenze lievi

□ Valle o piana con pendenze moderate

□ Valle o piana con pendenze più accentuate

■ Versanti con pendenze lievi

■ Versante con pendenze moderate

■ Versante scosceso

■ Crinale con pendenze lievi

■ Crinale con pendenze moderate

■ Crinale scosceso

