

PIANO STRUTTURALE INTERCOMUNALE

COMUNE DI CASTELLINA IN CHIANTI - COMUNE DI RADDA IN CHIANTI
- Provincia di Siena -

SINDACO E ASSESSORE ALL'URBANISTICA DEL
COMUNE DI CASTELLINA IN CHIANTI
Marcello Bonachi

SINDACO DEL COMUNE DI RADDA IN CHIANTI
Pierpaolo Mugnaini

ASSESSORE ALL'URBANISTICA DEL COMUNE
DI RADDA IN CHIANTI
Danielle Barbucci

GARANTE DELL'INFORMAZIONE E
PARTICIPAZIONE
Lorenzo Falot (fino al 13/02/2020)
Roberto Gamberucci (fino al 20/01/2021)
Alessandro Capaccioli (dal 21/01/2021)

RESPONSABILE DEL PROCEDIMENTO
Alessandro Bellini (fino a giugno 2019)
Alberto Sardelli (fino a ottobre 2020)
Roberto Gamberucci (da ottobre 2020)

UFFICIO DI PIANO ASSOCIATO
Francesco Antonelli
Venonica Zini
Federico Betti
Grazia Calosi (fino ad Aprile 2021)
Cesare Casarelli
Carlo Gagliardi
Sandra Molinari
Claudio Pieri

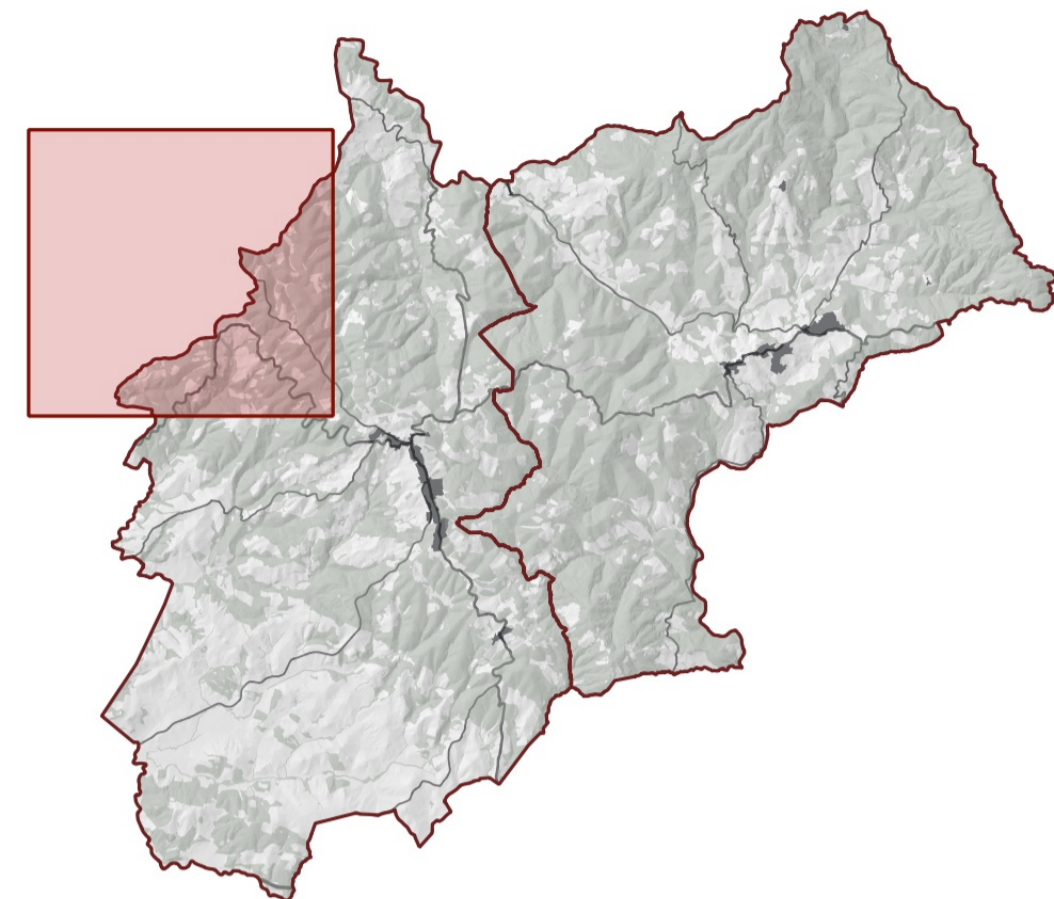
ASPETTI URBANISTICI E V.A.S.
Michela Chis (Progettista e coordinatore)
Lorena Barilli
Mario Scotari
Giulia Galteri (fino a Aprile 2021)
Sara Piancastelli (fino a Luglio 2021)
Alessia Tongarelli (fino a Aprile 2021)

ASPETTI AGRONOMICI E V.L.
PPM S.r.l. Società tra Professionisti
Guido Franchi
Collaboratore
Irene Giannelli

ASPETTI GEOLOGICI
Duccio Losi
Collaboratore
Duccio Nostri

ASPETTI IDRAULICI
Hydrogeo Ingegneria Srl
Giacomo Gazzini

ASPETTI SOCIO ECONOMICI
Terre di Siena Lab Srl
Alessio Buccarelli
Massima Iannicello



Adozione

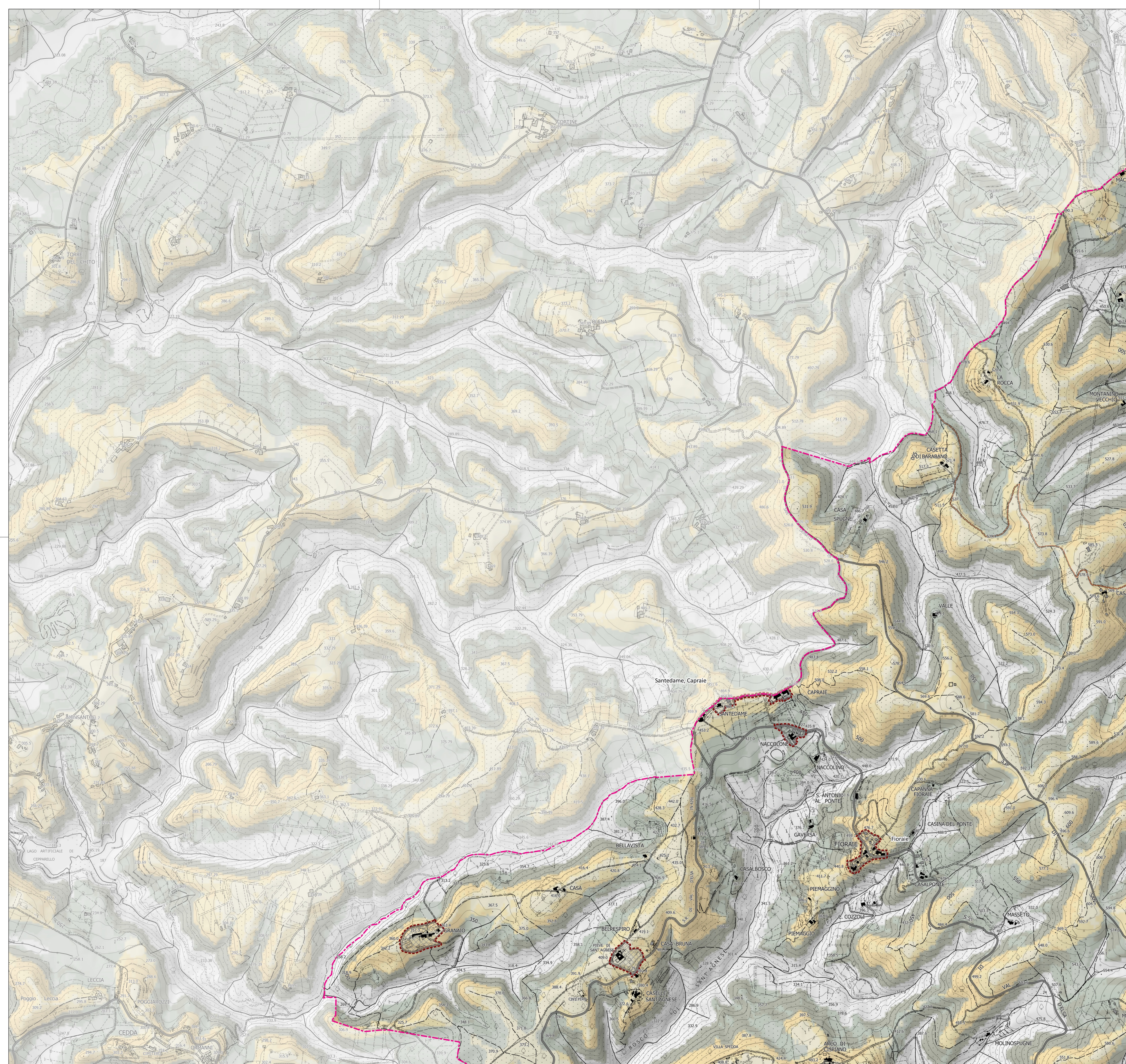
Approvazione

Struttura territoriale insediativa
- Modificata a seguito di conferenza paesaggistica -

STA_3a

Scala - 1:10.000

Agosto 2023



Legenda

Elementi di contesto

--- Confini comunali

Sistema insediativo

■ Edificato recente

■ Edificato fondativo

Sistema artigianale ed industriale

■ Tessuti produttivi

Gerarchia degli insediamenti

■ Centri principali

■ Centri secondari

■ Nuclei minori

Sistema infrastrutturale

— Ferrovia

Stradario Regione Toscana (Internet grafo strade v4.37) - (Gerarchia delle connessioni)

— Connessioni principali (Strada Statale, Regionale, Provinciale)

— Connessioni secondarie (Strada Comunale)

— Connessioni minori (Strada vicinale)

Classificazione delle strade rispetto ai principali percorsi turistici (colore)

— Strade interessate da percorsi turistici

— Strade non interessate da percorsi turistici

Morfologia del terreno

□ Valle o piana con pendenze lievi

□ Valle o piana con pendenze moderate

□ Valle o piana con pendenze più accentuate

■ Versanti con pendenze lievi

■ Versante con pendenze moderate

■ Versante scosceso

■ Crinale con pendenze lievi

■ Crinale con pendenze moderate

■ Crinale scosceso