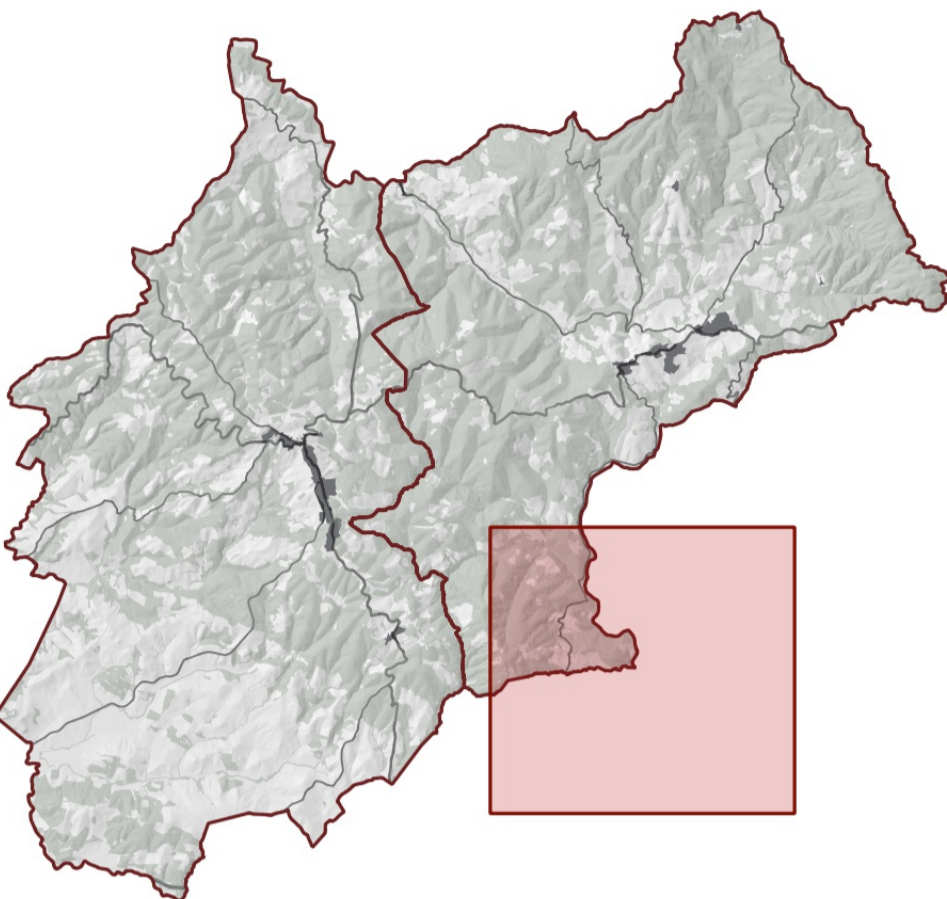


PIANO STRUTTURALE INTERCOMUNALE

COMUNE DI CASTELLINA IN CHIANTI - COMUNE DI RADDA IN CHIANTI
- Provincia di Siena -



- SINDACO E ASSESSORE ALL'URBANISTICA DEL COMUNE DI CASTELLINA IN CHIANTI**
Marcello Bonachi
- SINDACO DEL COMUNE DI RADDA IN CHIANTI**
Pierpaolo Mugnaini
- ASSESSORE ALL'URBANISTICA DEL COMUNE DI RADDA IN CHIANTI**
Davide Barbucci
- GARANTE DELL'INFORMAZIONE E PARTECIPAZIONE**
Lorenzo Falor (fino al 13/02/2020)
Roberto Gamberucci (fino al 20/01/2021)
Alessandra Capaccioli (dal 21/01/2021)
- RESPONSABILE DEL PROCEDIMENTO**
Alessandra Bellini (fino a giugno 2019)
Alberto Sardelli (fino a ottobre 2020)
Roberto Gamberucci (da ottobre 2020)
- UFFICIO DI PIANO ASSOCIATO**
Francesco Antonelli
Veronica Zini
Federico Betti
Grazia Calosi (fino ad Aprile 2021)
Casare Castellini
Carlo Gagliardi
Sandra Molteni
Claudio Pieri
- ASPETTI URBANISTICI E V.A.S.**
Michela Chis (Progettista e coordinatore)
Lorena Barilli
Ilaria Scotarzi
Giulia Galteri (fino a Aprile 2021)
Sara Piancastelli (fino a Luglio 2021)
Alessia Tognarelli (fino a Aprile 2021)
- ASPETTI AGRONOMICI E V.L.**
PPM S.r.l. Società tra Professionisti
Guido Franchi
Collaboratore
Irene Giannelli
- ASPETTI GEOLOGICI**
Duccio Losi
Collaboratore
Duccio Nostri
- ASPETTI IDRAULICI**
Hydrogeo Ingegneria Srl
Giacomo Gazzini
- ASPETTI SOCIO ECONOMICI**
Terre di Siena Lab Srl
Alessio Buccarelli
Massima Iannicelli

Adozione

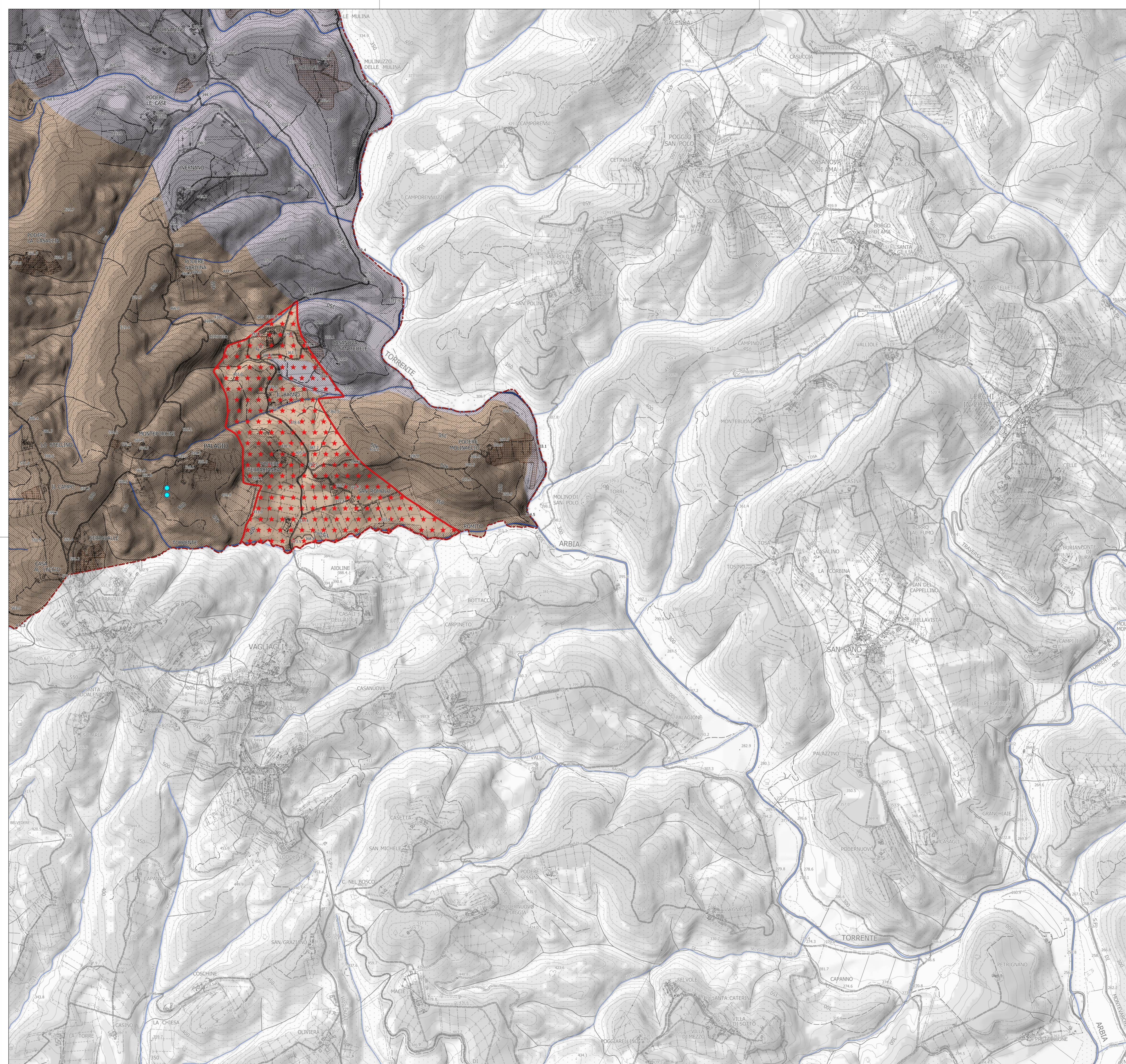
Approvazione

Invariante strutturale idro-geomorfologica
- Modificata a seguito di conferenza paesaggistica -

STA_1i

Scala - 1:10.000

Luglio 2023



Legenda

Elementi di contesto

- Confini comunali
- Ferrovia
- Stradario Regione Toscana (Internet grafo strade v4.37)
- SS - Strada statale
- SR - Strada regionale
- SP - Strada provinciale
- SC - Strada comunale
- SV - Strada vicinale

Ulteriori elementi di contesto

- Aspetti idrogeologici**
- Corpi d'acqua
 - Reticolo idrografico - L.R. 79/2012
 - Grado di permeabilità degli acquiferi
 - molto alto - buono
 - medio
 - bassa
 - Grado di sensibilità intrinseco degli acquiferi
 - alto
 - Pozzi e sorgenti
 - Pozzi ad uso pubblico
 - Sorgenti ad uso pubblico
 - Altri pozzi e sorgenti ad uso privato
 - Area di rispetto
 - Fasce di rispetto sorgenti
 - Zona di protezione delle sorgenti del Torrente Arbia
 - Riserva di ricerca di acque per usi pubblici
 - Aree di infiltrazione carsica
 - Area con presenza di solfatere
 - Aspetti morfologici**
 - Struttura morfologica profonda del territorio
 - struttura di impluvio
 - struttura di versante
 - struttura di crinale
 - Trasformazioni recenti dovute all'opera dell'uomo
 - Sistemazioni idrauliche di versante

I caratteri idrogeomorfologici dei bacini idrografici e dei sistemi morfogenetici

- Sistemi morfogenetici**
- Sistema delle colline a bassa permeabilità
 - Sistema delle colline a media permeabilità
 - Sistema delle colline calcaree ad alta permeabilità
 - Sistema delle colline morbide su argille a bassa permeabilità
 - Sistema delle colline morbide su depositi ad alta permeabilità
 - Sistema delle montagna e colline a versanti ripidi a medio alta permeabilità
- Il sistema delle cave (PRC - D.C.R.T. 21 luglio 2020, n.47)**
- PRC - Giacimenti