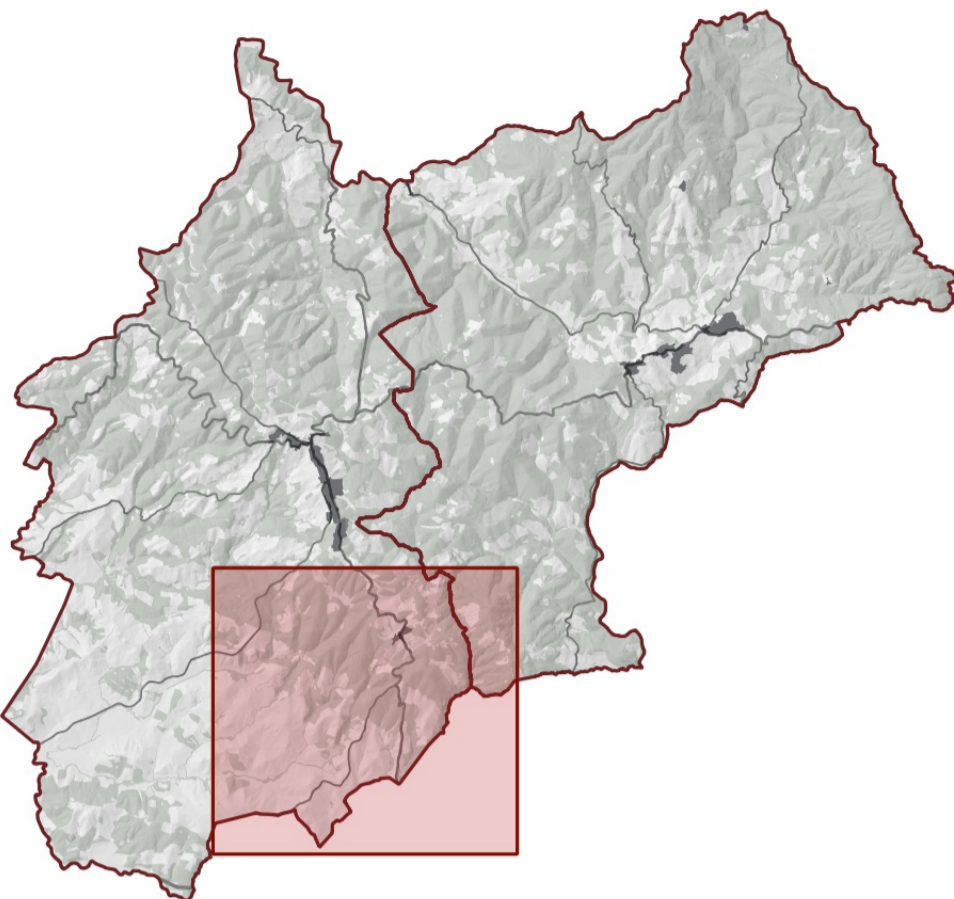


# PIANO STRUTTURALE INTERCOMUNALE

COMUNE DI CASTELLINA IN CHIANTI - COMUNE DI RADDA IN CHIANTI  
- Provincia di Siena -



SINDACO E ASSESSORE ALL'URBANISTICA DEL  
COMUNE DI CASTELLINA IN CHIANTI  
Marcello Bonchi

SINDACO DEL COMUNE DI RADDA IN CHIANTI  
Pierpaolo Mugnaini

ASSESSORE ALL'URBANISTICA DEL COMUNE  
DI RADDA IN CHIANTI  
Daniele Barbucci

GARANTE DELL'INFORMAZIONE E  
PARTECIPAZIONE  
Lorenzo Falor (fino al 13/02/2020)  
Roberto Gambarecci (fino al 20/01/2021)  
Alessandra Capaccioli (dal 21/01/2021)

RESPONSABILE DEL PROCEDIMENTO  
Alessandro Bellini (fino a giugno 2019)  
Alberto Sardelli (fino a ottobre 2020)  
Roberto Gambarecci (da ottobre 2020)

UFFICIO DI PIANO ASSOCIATO  
Francesco Antonelli  
Venanzio Zini  
Federico Betti  
Grazia Calosi (fino ad Aprile 2021)  
Casare Castellani  
Carlo Gagliardi  
Sandra Molinari  
Claudio Pieri

ASPETTI URBANISTICI E V.A.S.  
Michela Chis (Progettista e coordinatore)  
Lorena Barilli  
Ilaria Scotazzi  
Giulia Galteri (fino a Aprile 2021)  
Sara Piancastelli (fino a Luglio 2021)  
Alessia Tongarelli (fino a Aprile 2021)

ASPETTI AGRONOMICI E V.L.  
PPM S.r.l. Società tra Professionisti  
Guido Franchi  
Collaboratore  
Irene Giannelli

ASPETTI GEOLOGICI  
Duccio Losi  
Collaboratore  
Duccio Nostri

ASPETTI IDRAULICI  
Hydrogeo Ingegneria Srl  
Giacomo Gazzini

ASPETTI SOCIO ECONOMICI  
Terre di Siena Lab Srl  
Alessio Buccarelli  
Massima Iannicello

Adozione

Approvazione

Invariante strutturale idro-geomorfologica  
- Modificata a seguito di conferenza paesaggistica -

STA\_1f

Scala - 1:10.000

Luglio 2023

## Legenda

### Elementi di contesto

- Confini comunali
- ++ Ferrovia
- Stradario Regione Toscana (Iternet grafo strade v4.37)
- SS - Strada statale
- SR - Strada regionale
- SP - Strada provinciale
- SC - Strada comunale
- SV - Strada vicinale

### Ulteriori elementi di contesto

- Aspetti idrogeologici
- Corpi d'acqua
  - Reticolo idrografico - L.R. 79/2012
  - Area di rispetto
  - Fasce di rispetto sorgenti
  - Zona di protezione delle sorgenti del Torrente Arbia
  - Riserva di ricerca di acque per usi pubblici
  - Aree di infiltrazione carsica
  - Area con presenza di solfatere
- Grado di permeabilità degli acquiferi
- molto alto - buono
  - medio
  - bassa
- Grado di sensibilità intrinseco degli acquiferi
- alto
- Pozzi e sorgenti
- Pozzi ad uso pubblico
  - Sorgenti ad uso pubblico
  - Altri pozzi e sorgenti ad uso privato
- Aspetti morfologici
- Struttura morfologica profonda del territorio
  - struttura di impluvio
  - struttura di versante
  - struttura di crinale
  - Trasformazioni recenti dovute all'opera dell'uomo
  - Sistemazioni idrauliche di versante

### I caratteri idrogeomorfologici dei bacini idrografici e dei sistemi morfogenetici

- Sistemi morfogenetici
- Sistema delle colline a bassa permeabilità
  - Sistema delle colline a media permeabilità
  - Sistema delle colline calcaree ad alta permeabilità
  - Sistema delle colline morbide su argille a bassa permeabilità
  - Sistema delle colline morbide su depositi ad alta permeabilità
  - Sistema delle montagna e colline a versanti ripidi a medio alta permeabilità
- Il sistema delle cave (PRC - D.C.R.T. 21 luglio 2020, n.47)
- PRC - Giacimenti

