

PIANO STRUTTURALE INTERCOMUNALE

COMUNE DI CASTELLINA IN CHIANTI - COMUNE DI RADDA IN CHIANTI
- Provincia di Siena -

SINDACO E ASSESSORE ALL'URBANISTICA DEL
COMUNE DI CASTELLINA IN CHIANTI
Marcello Bonachi

SINDACO DEL COMUNE DI RADDA IN CHIANTI
Pierpaolo Mugnani

ASSESSORE ALL'URBANISTICA DEL COMUNE
DI RADDA IN CHIANTI
Danielle Barbacci

GARANTE DELL'INFORMAZIONE E
PARTICIPAZIONE
Lorenzo Falor (fino al 13/02/2020)
Roberto Gambarecci (fino al 20/01/2021)
Alessandra Capaccioli (dal 21/01/2021)

RESPONSABILE DEL PROCEDIMENTO
Alessandro Bellini (fino a giugno 2019)
Alberto Sardelli (fino a ottobre 2020)
Roberto Gambarecci (da ottobre 2020)

UFFICIO DI PIANO ASSOCIATO
Francesco Antonelli
Venanzio Zini
Federico Betti
Grazia Calosi (fino ad Aprile 2021)
Cesare Castellani
Carlo Gagliardi
Sandra Molteni
Claudio Pieri

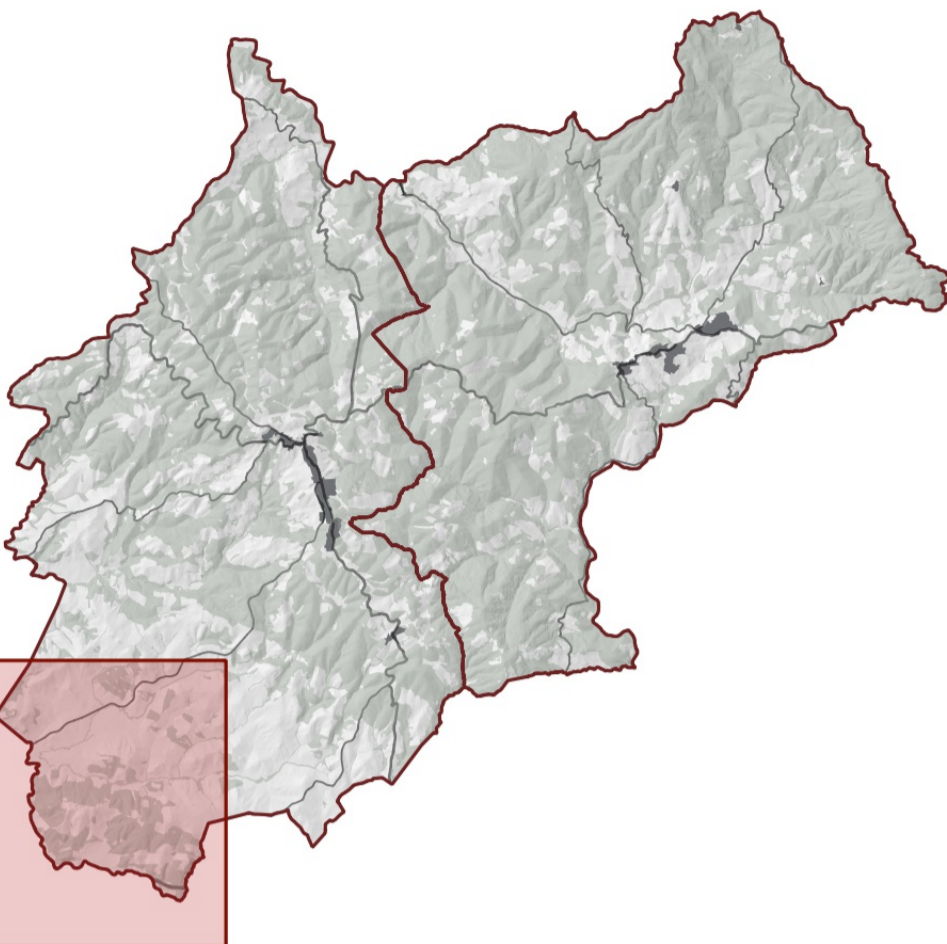
ASPETTI URBANISTICI E V.A.S.
Michela Chis (Progettista e coordinatore)
Lorena Barilli
Ilario Scotarzi
Giulia Galteri (fino a Aprile 2021)
Sara Piancastelli (fino a Luglio 2021)
Alessia Tognarelli (fino a Aprile 2021)

ASPETTI AGRONOMICI E V.L.
PPM S.r.l. Società tra Professionisti
Guido Franchi
Collaboratore
Irene Giannelli

ASPETTI GEOLOGICI
Duccio Losi
Collaboratore
Duccio Nostri

ASPETTI IDRAULICI
Hydrogeo Ingegneria Srl
Giacomo Gazzini

ASPETTI SOCIO ECONOMICI
Terre di Siena Lab Srl
Alessia Buccarelli
Massima Iannicelli



Adozione

Approvazione

Invariante strutturale idro-geomorfologica
- Modificata a seguito di conferenza paesaggistica -

STA_1c

Scala - 1:10.000

Luglio 2023

Legenda

Elementi di contesto

- Confini comunali
- Ferrovia
- Stradario Regione Toscana (Iternet grafo strade v4.37)
- SS - Strada statale
- SR - Strada regionale
- SP - Strada provinciale
- SC - Strada comunale
- SV - Strada vicinale

Ulteriori elementi di contesto

- Aspetti idrogeologici
- Corpi d'acqua
 - Reticolo idrografico - L.R. 79/2012
 - Area di rispetto
 - Fasce di rispetto sorgenti
 - Zona di protezione delle sorgenti del Torrente Arbia
 - Riserva di ricerca di acque per usi pubblici
 - Arete di infiltrazione carsica
 - Area con presenza di solfatere
- Grado di permeabilità degli acquiferi
- molto alto - buono
 - medio
 - bassa
- Grado di sensibilità intrinseco degli acquiferi
- alto
- Pozzi e sorgenti
- Pozzi ad uso pubblico
 - Sorgenti ad uso pubblico
 - Altri pozzi e sorgenti ad uso privato
- Aspetti morfologici
- Struttura morfologica profonda del territorio
 - struttura di impluvio
 - struttura di versante
 - struttura di crinale
 - Trasformazioni recenti dovute all'opera dell'uomo
 - Sistemazioni idrauliche di versante

I caratteri idrogeomorfologici dei bacini idrografici e dei sistemi morfogenetici

- Sistemi morfogenetici
- Sistema delle colline a bassa permeabilità
 - Sistema delle colline a media permeabilità
 - Sistema delle colline calcaree ad alta permeabilità
 - Sistema delle colline morbide su argille a bassa permeabilità
 - Sistema delle colline morbide su depositi ad alta permeabilità
 - Sistema delle montagna e colline a versanti ripidi a medio alta permeabilità
- Il sistema delle cave (PRC - D.C.R.T. 21 luglio 2020, n.47)
- PRC - Giacimenti

