

# PIANO STRUTTURALE INTERCOMUNALE

COMUNE DI CASTELLINA IN CHIANTI - COMUNE DI RADDA IN CHIANTI  
- Provincia di Siena -

SINDACO E ASSESSORE ALL'URBANISTICA DEL  
COMUNE DI CASTELLINA IN CHIANTI  
*Marcello Bonchi*

SINDACO DEL COMUNE DI RADDA IN CHIANTI  
*Pierpaolo Mugnaini*

ASSESSORE ALL'URBANISTICA DEL COMUNE  
DI RADDA IN CHIANTI  
*Daniela Barbucci*

GARANTE DELL'INFORMAZIONE E  
PARTECIPAZIONE  
*Lorenzo Falor (fino al 13/02/2020)*  
*Roberto Gambucci (fino al 20/01/2021)*  
*Alessandra Capaccioli (dal 21/01/2021)*

RESPONSABILE DEL PROCEDIMENTO  
*Alessandra Bellini (fino a giugno 2019)*  
*Alberto Sardelli (fino a ottobre 2020)*  
*Roberto Gambucci (da ottobre 2020)*

UFFICIO DI PIANO ASSOCIATO  
*Francesco Antonelli*  
*Venanzio Zini*  
*Federico Betti*  
*Grazia Calosi (fino ad Aprile 2021)*  
*Cesare Caselli*  
*Carlo Gagliardi*  
*Sandra Molteni*  
*Claudio Pieri*

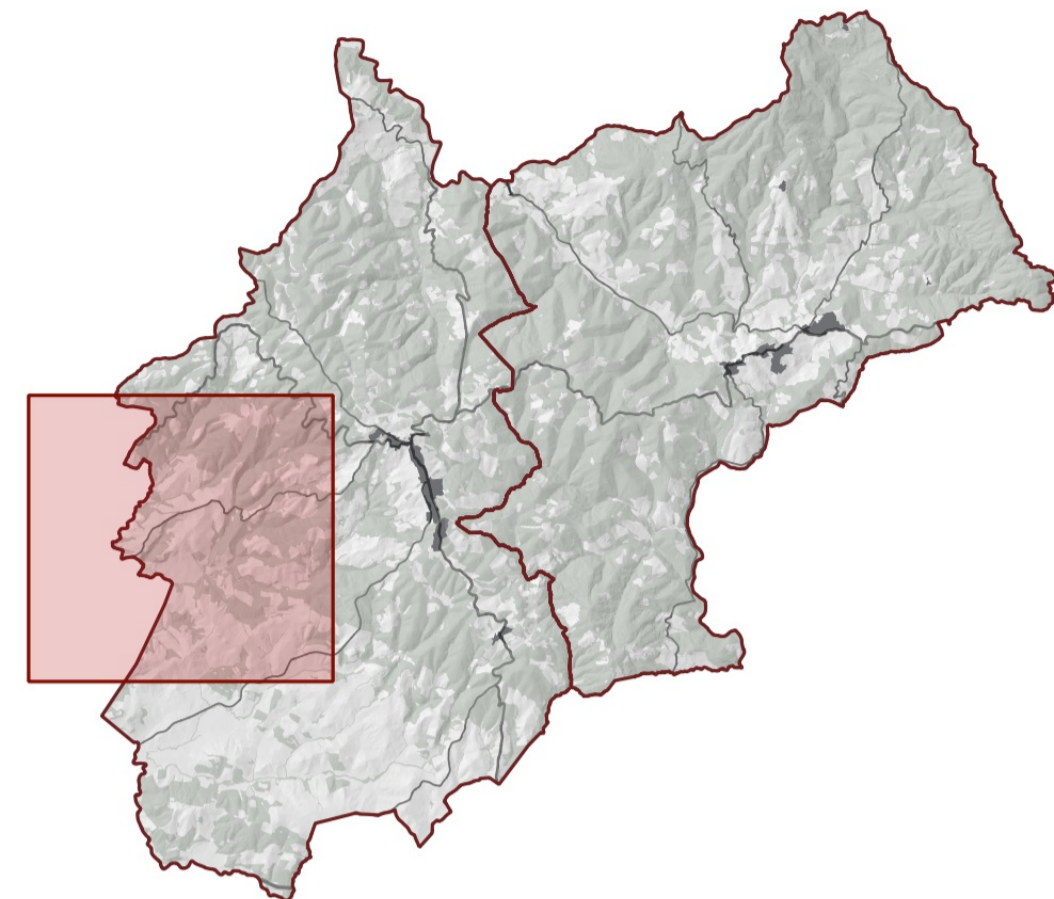
ASPETTI URBANISTICI E V.A.S.  
*Michela Chis (Progettista e coordinatore)*  
*Carlo Barilli*  
*Ilario Scotari*  
*Giulia Galteri (fino a Aprile 2021)*  
*Sara Piancastelli (fino a Luglio 2021)*  
*Alessia Tonarelli (fino a Aprile 2021)*

ASPETTI AGRONOMICI E V.L.  
*PPM S.r.l. Società tra Professionisti*  
*Guido Franchi*  
*Collaboratore*  
*Irene Giannelli*

ASPETTI GEOLOGICI  
*Duccio Losi*  
*Collaboratore*  
*Duccio Nostri*

ASPETTI IDRAULICI  
*Hydrogeo Ingegneria Srl*  
*Giacomo Gazzini*

ASPETTI SOCIO ECONOMICI  
*Terre di Siena Lab Srl*  
*Alessio Buccarelli*  
*Massima Iannicello*



Adozione

Approvazione

Invariante strutturale idro-geomorfologica  
- Modificata a seguito di conferenza paesaggistica -

STA\_1b

Scala - 1:10.000

Luglio 2023

## Legenda

### Elementi di contesto

- Confini comunali
- Ferrovia
- Stradario Regione Toscana (Iternet grafo strade v4.37)
- SS - Strada statale
- SR - Strada regionale
- SP - Strada provinciale
- SC - Strada comunale
- SV - Strada vicinale

### Ulteriori elementi di contesto

- Aspetti idrogeologici
- Corpi d'acqua
  - Reticolo idrografico - L.R. 79/2012
  - Area di rispetto
  - Fasce di rispetto sorgenti
  - Zona di protezione delle sorgenti del Torrente Arbia
  - Riserva di ricerca di acque per usi pubblici
  - Arete di infiltrazione carsica
  - Area con presenza di solfatere
- Grado di permeabilità degli acquiferi
- molto alto - buono
  - medio
  - bassa
- Grado di sensibilità intrinseco degli acquiferi
- alto
- Pozzi e sorgenti
- Pozzi ad uso pubblico
  - Sorgenti ad uso pubblico
  - Altri pozzi e sorgenti ad uso privato
- Aspetti morfologici
- Struttura morfologica profonda del territorio
  - struttura di impluvio
  - struttura di versante
  - struttura di crinale
  - Trasformazioni recenti dovute all'opera dell'uomo
  - Sistemazioni idrauliche di versante

### I caratteri idrogeomorfologici dei bacini idrografici e dei sistemi morfogenetici

- Sistemi morfogenetici
- Sistema delle colline a bassa permeabilità
  - Sistema delle colline a media permeabilità
  - Sistema delle colline calcaree ad alta permeabilità
  - Sistema delle colline morbide su argille a bassa permeabilità
  - Sistema delle colline morbide su depositi ad alta permeabilità
  - Sistema delle montagna e colline a versanti ripidi a medio alta permeabilità
- Il sistema delle cave (PRC - D.C.R.T. 21 luglio 2020, n.47)
- PRC - Giacimenti

