

# PIANO STRUTTURALE INTERCOMUNALE

COMUNE DI CASTELLINA IN CHIANTI - COMUNE DI RADDA IN CHIANTI  
- Provincia di Siena -

SINDACO E ASSESSORE ALL'URBANISTICA DEL  
COMUNE DI CASTELLINA IN CHIANTI  
*Marcello Bonachi*

SINDACO DEL COMUNE DI RADDA IN CHIANTI  
*Pierpaolo Mugnaini*

ASSESSORE ALL'URBANISTICA DEL COMUNE  
DI RADDA IN CHIANTI  
*Danielle Barbucci*

GARANTE DELL'INFORMAZIONE E  
PARTICIPAZIONE  
*Lucrezia Falot (fino al 13/02/2020)*  
*Roberto Gambarecci (fino al 20/01/2021)*  
*Alessandro Capoccioli (dal 21/01/2021)*

RESPONSABILE DEL PROCEDIMENTO  
*Alessandro Bellini (fino a giugno 2019)*  
*Alberto Sardelli (fino a ottobre 2020)*  
*Roberto Gambarecci (da ottobre 2020)*

UFFICIO DI PIANO ASSOCIATO  
*Francesco Antonelli*  
*Veronica Zini*  
*Federico Betti*  
*Grazia Calosi (fino ad Aprile 2021)*  
*Cesare Castellani*  
*Carlo Gagliardi*  
*Sandra Malintini*  
*Claudio Pileri*

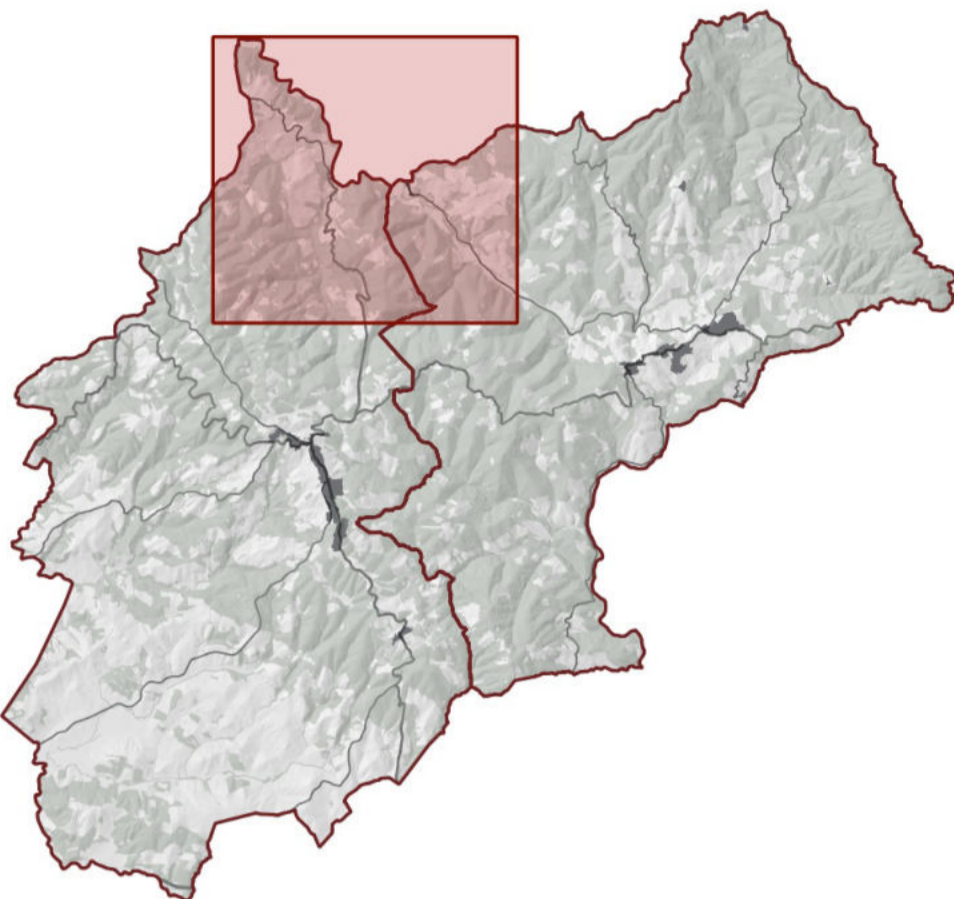
ASPETTI URBANISTICI E V.A.S.  
*Michela Chis (Progettista e coordinatore)*  
*Lorena Bartoli*  
*Matteo Scatizzi*  
*Giulia Galvani (fino a Aprile 2021)*  
*Sara Piancastelli (fino a Luglio 2021)*  
*Alessia Tongandelli (fino a Aprile 2021)*

ASPETTI AGRONOMICI E V.L.  
*PPM S.r.l. Società tra Professionisti*  
*Guido Franchi*  
Collaboratore  
*Irene Giannelli*

ASPETTI GEOLOGICI  
*Duccio Losi*  
Collaboratore  
*Duccio Nostri*

ASPETTI IDRAULICI  
*Hydrogeo Ingegneria Srl*  
*Giacomo Gazzini*

ASPETTI SOCIO ECONOMICI  
*Terre di Siena Lab Srl*  
*Alessio Buccarelli*  
*Massimo Iannicelli*



Adozione

Approvazione

Vincolo idrogeologico e ulteriori vincoli

QC\_av3d

Scala - 1:10.000

Giugno 2022

## Legenda

### Elementi di contesto

--- Confini comunali

### Vincolo cimiteriale

- Cimiteri
- Area di rispetto cimiteriale (200m)
- Area di rispetto cimiteriale (50m) - Radda in Chianti

### Acque ad uso pubblico

- Pozzi
- ▲ Sorgenti
- Fascia di rispetto (200m)

### Impianti di depurazione

- Impianti
- Area di rispetto dei Depuratori (100m)

### Reticolo idrografico

- Reticolo idrografico - LR 79/2012
- Area di cui all' art.3 della LR 41/2018 (10m per lato)

### Vincolo Idrogeologico

- Vincolo Idrogeologico di cui al RD n.3267 del 1923

