

# PIANO STRUTTURALE INTERCOMUNALE

COMUNE DI CASTELLINA IN CHIANTI - COMUNE DI RADDA IN CHIANTI  
- Provincia di Siena -

SINDACO E ASSESSORE ALL'URBANISTICA DEL  
COMUNE DI CASTELLINA IN CHIANTI  
*Marcello Bonachi*

SINDACO DEL COMUNE DI RADDA IN CHIANTI  
*Pierpaolo Mugnaini*

ASSESSORE ALL'URBANISTICA DEL COMUNE  
DI RADDA IN CHIANTI  
*Danielle Barbucci*

GARANTE DELL'INFORMAZIONE E  
PARTICIPAZIONE  
*Lucrezia Falot (fino al 13/02/2020)*  
*Roberto Gamberucci (fino al 20/01/2021)*  
*Alessandra Capaccioli (dal 21/01/2021)*

RESPONSABILE DEL PROCEDIMENTO  
*Alessandro Bellini (fino a giugno 2019)*  
*Alberto Sardelli (fino a ottobre 2020)*  
*Roberto Gamberucci (da ottobre 2020)*

UFFICIO DI PIANO ASSOCIATO  
*Francesco Antonelli*  
*Venonica Zini*  
*Federico Betti*  
*Grazia Calosi (fino ad Aprile 2021)*  
*Cesare Castellini*  
*Carlo Gagliardi*  
*Sandra Malintini*  
*Claudio Pileri*

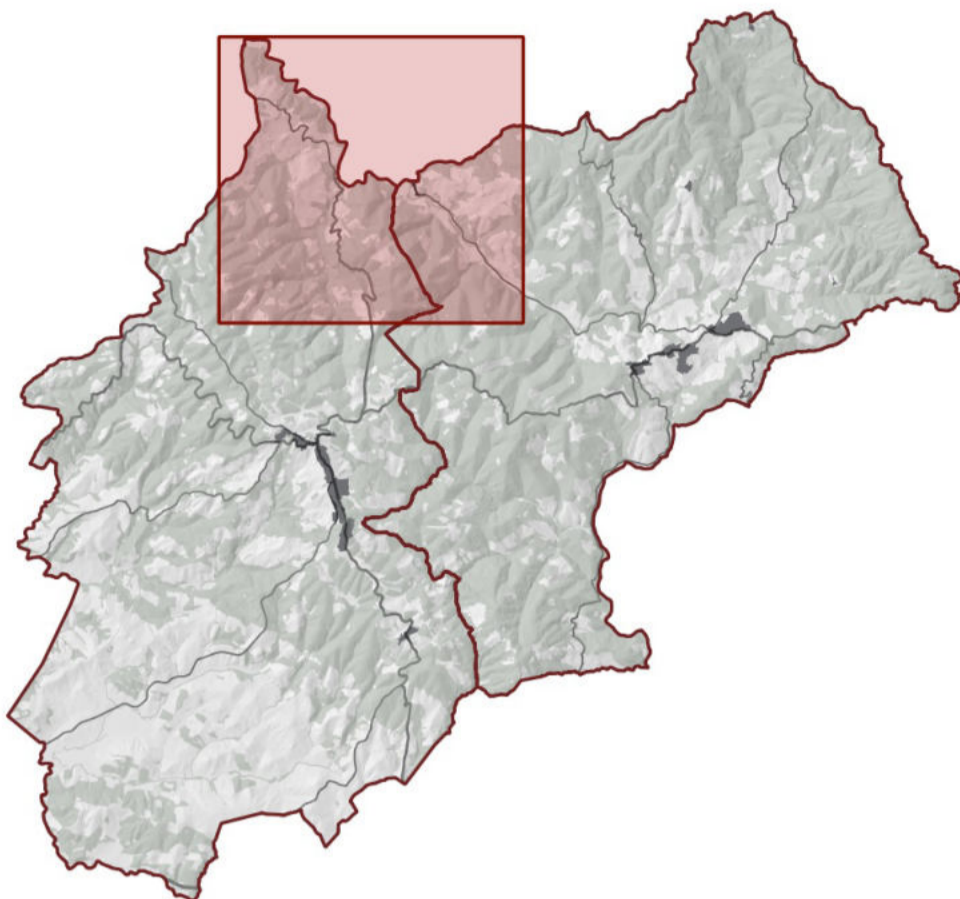
ASPETTI URBANISTICI E V.A.S.  
*Michela Chis (Progettista e coordinatore)*  
*Lorena Barilli*  
*Ilario Scotarzi*  
*Giulia Galteri (fino a Aprile 2021)*  
*Sara Piancastelli (fino a Luglio 2021)*  
*Alessio Tognanelli (fino a Aprile 2021)*

ASPETTI AGRONOMICI E V.L.  
*PPM S.r.l. Società tra Professionisti*  
*Guido Franchi*  
Collaboratore  
*Irene Giannelli*

ASPETTI GEOLOGICI  
*Duccio Losi*  
Collaboratore  
*Duccio Nostri*

ASPETTI IDRAULICI  
*Hydrogeo Ingegneria Srl*  
*Giacomo Gazzini*

ASPETTI SOCIO ECONOMICI  
*Terre di Siena Lab Srl*  
*Alessio Bucciarelli*  
*Massima Iannicelli*



Adozione

Approvazione

Sistema insediativo alla fine dell'ottocento

QC\_a1d

Scala : 1:10.000

Giugno 2022

## Legenda

### Elementi di contesto

--- Confini comunali

### Emergenze del territorio

#### Centri insediativi

- Centri Maggiori
- Centri Minori

#### Funzioni specialistiche

- Fattoria
- Opificio
- Edificato specialistico
- Edificato ecclesiastico
- Bottega
- Casa
- Colonica
- Capanna

### Tipologia del suolo da Catasto Generale Toscano

- Aree Urbane
- Aree produttive
- Pertinenza abitativa
- Reti stradali
- Specchi d'acqua
- Corsi d'acqua
- Vegetazione riparia
- Vegetazione boschiva ed arbustiva in evoluzione
- Boschi di conifere
- Boschi di latifoglie
- Boschi misti di conifere e latifoglie
- Castagneto
- Aree agroforestali
- Brughiere e cespuglieti
- Pascoli naturali e praterie
- Sistemi colturali e particellari complessi
- Seminativi
- Culture temporanee associate a colture permanenti
- Vigneti
- Oliveti
- Nessuna informazione

