

PIANO STRUTTURALE INTERCOMUNALE

COMUNE DI CASTELLINA IN CHIANTI - COMUNE DI RADDA IN CHIANTI
- Provincia di Siena -

SINDACO E ASSESSORE ALL'URBANISTICA DEL
COMUNE DI CASTELLINA IN CHIANTI
Marcello Bonichi

SINDACO DEL COMUNE DI RADDA IN CHIANTI
Pierpaolo Mugnaini

ASSESSORE ALL'URBANISTICA DEL COMUNE
DI RADDA IN CHIANTI
Danielle Barbucci

GARANTE DELL'INFORMAZIONE E
PARTICIPAZIONE
Lucrezia Falot (fino al 13/02/2020)
Roberto Gambarecci (fino al 20/01/2021)
Alessandra Capoccioli (dal 21/01/2021)

RESPONSABILE DEL PROCEDIMENTO
Alessandra Bellini (fino a giugno 2019)
Alberto Sardelli (fino a ottobre 2020)
Roberto Gambarecci (da ottobre 2020)

UFFICIO DI PIANO ASSOCIATO
Francesco Antonelli
Veronica Zini
Federica Betti
Grazia Calosi (fino ad Aprile 2021)
Cesare Castellani
Carlo Gagliardi
Sandra Malinè
Claudia Pieri

ASPETTI URBANISTICI E V.A.S.
Michela Chis (Progettista e coordinatore)
Lucrezia Bartoli
Ilario Scatizzi
Giulia Gallati (fino a Aprile 2021)
Sara Piancastelli (fino a Luglio 2021)
Alessio Tangonelli (fino a Aprile 2021)

ASPETTI AGRONOMICI E V.I.
PFM S.r.l. Società Tra Professionisti
Guido Franzini
Collaboratore
Irene Giannelli

ASPETTI GEOLOGICI
Duccio Losi
Collaboratore
Duccio Notari

ASPETTI IDRAULICI
Hydrogeo Ingegneria Srl
Giacomo Gazzini

ASPETTI SOCIO ECONOMICI
Tene di Siena Lab Srl
Alessio Buccarelli
Massimo Iannicelli



Adozione

Approvazione

CARTA DI MICROZONAZIONE SISMICA DI LIVELLO 2
In riferimento ai fattori di amplificazione a lungo periodo
($FA 0.7 < T < 1.1 s$)
- Modificata a seguito di Osservazioni -

QC_ags9n

Scala - 1:2.000 1:5.000

Gennaio 2023

Legenda

Zone stabili suscettibili di
amplificazioni locali

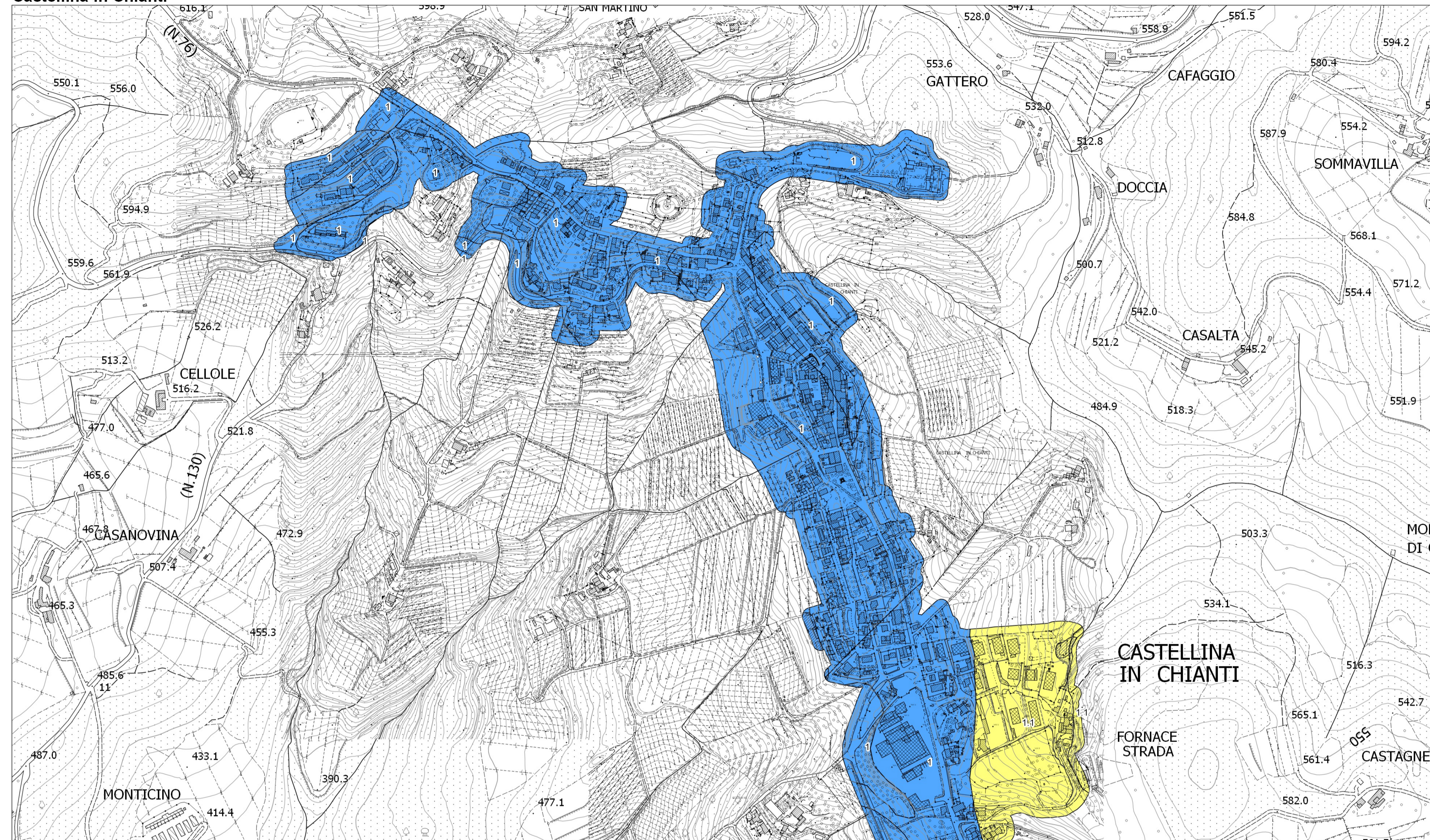
- Fa 1
- Fa 1.1-1.2

Zone di Attenzione per Instabilità

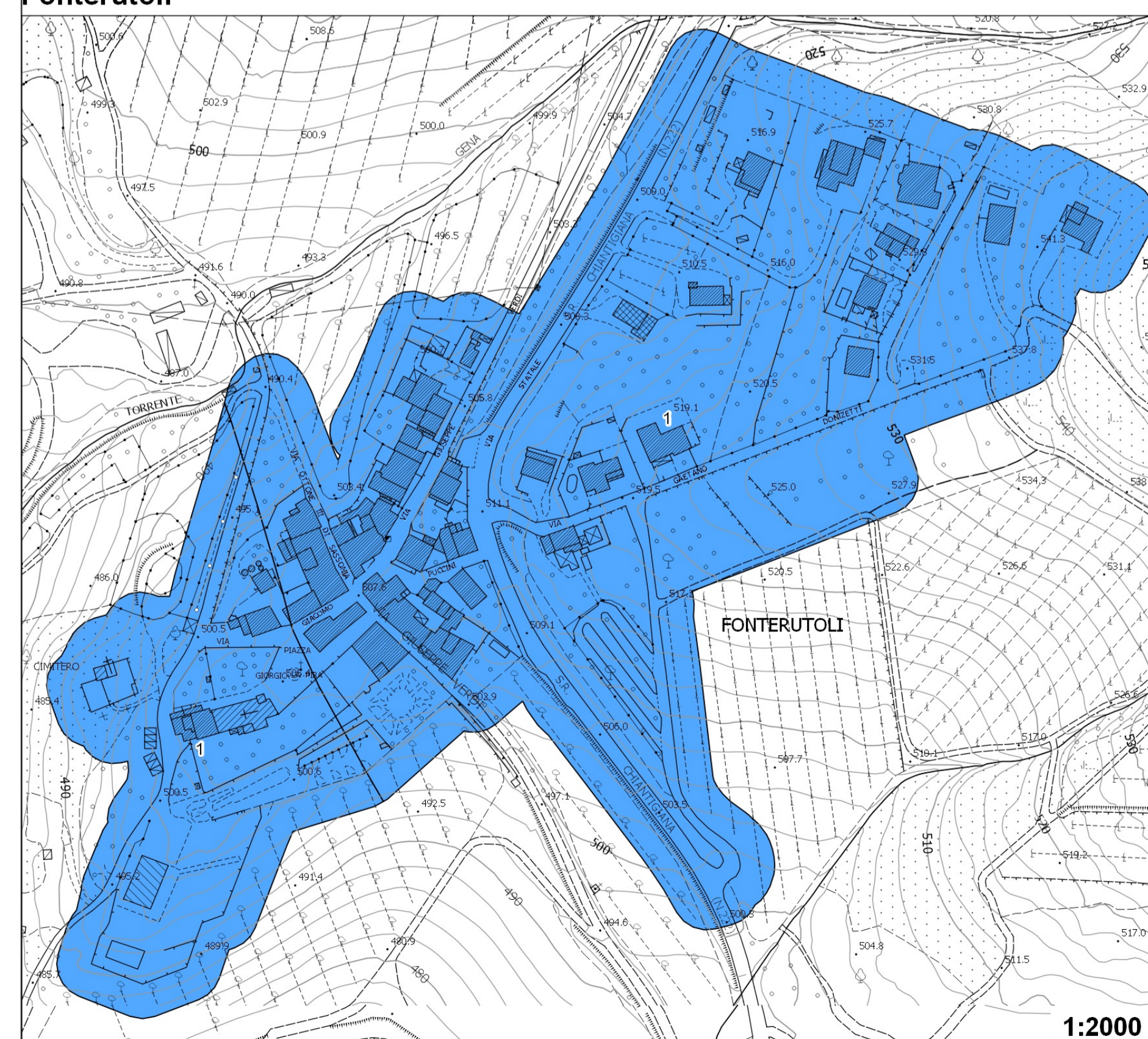
- Zafr - Zona di attenzione per instabilità di versante - Fa 1
- Zafr - Zona di attenzione per instabilità di versante - Fa 1.1-1.2
- Zaod - Zona di attenzione per cedimenti differenziali

--- Confini comunali

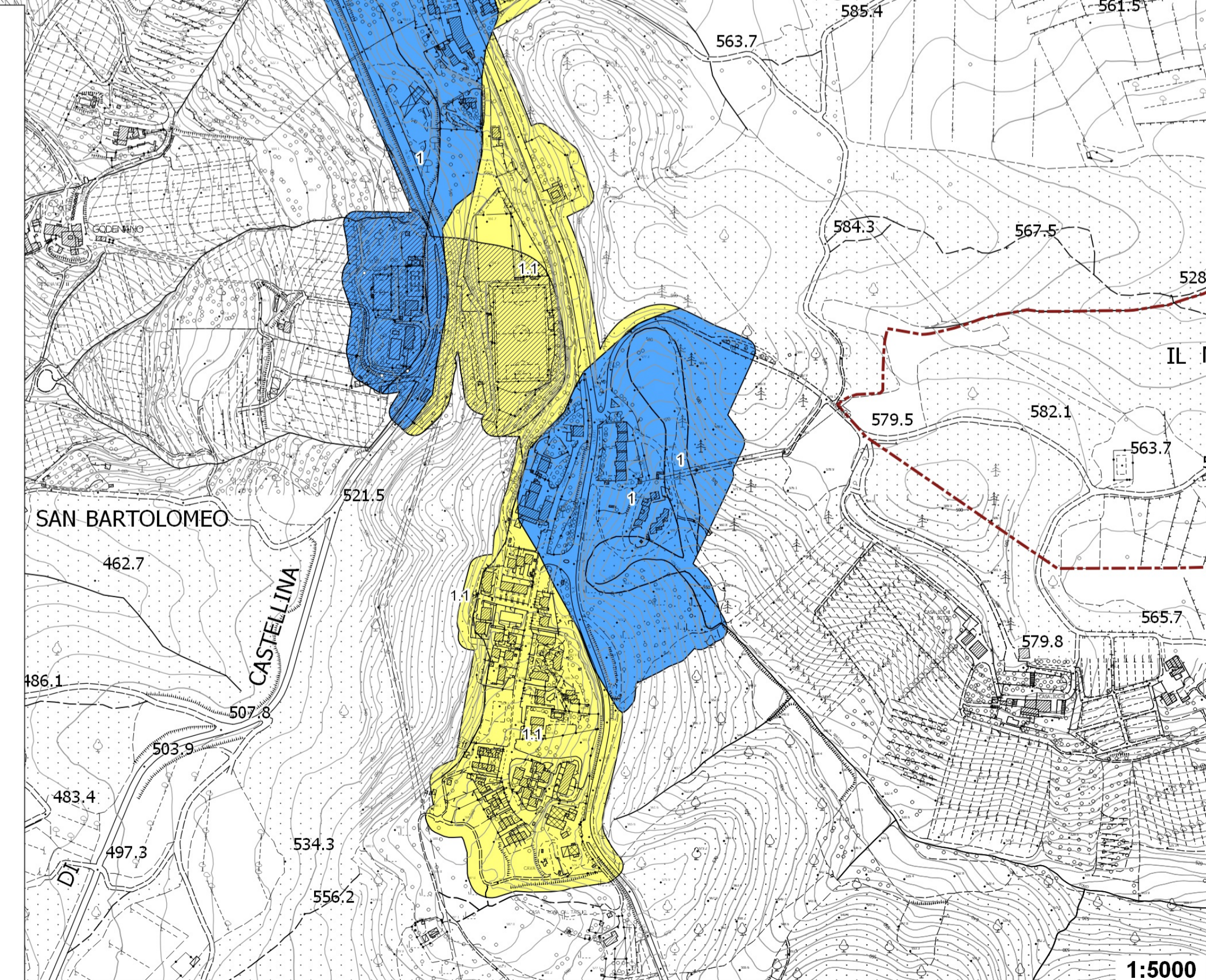
Castellina in Chianti



Fonterutoli



1:2000



1:5000