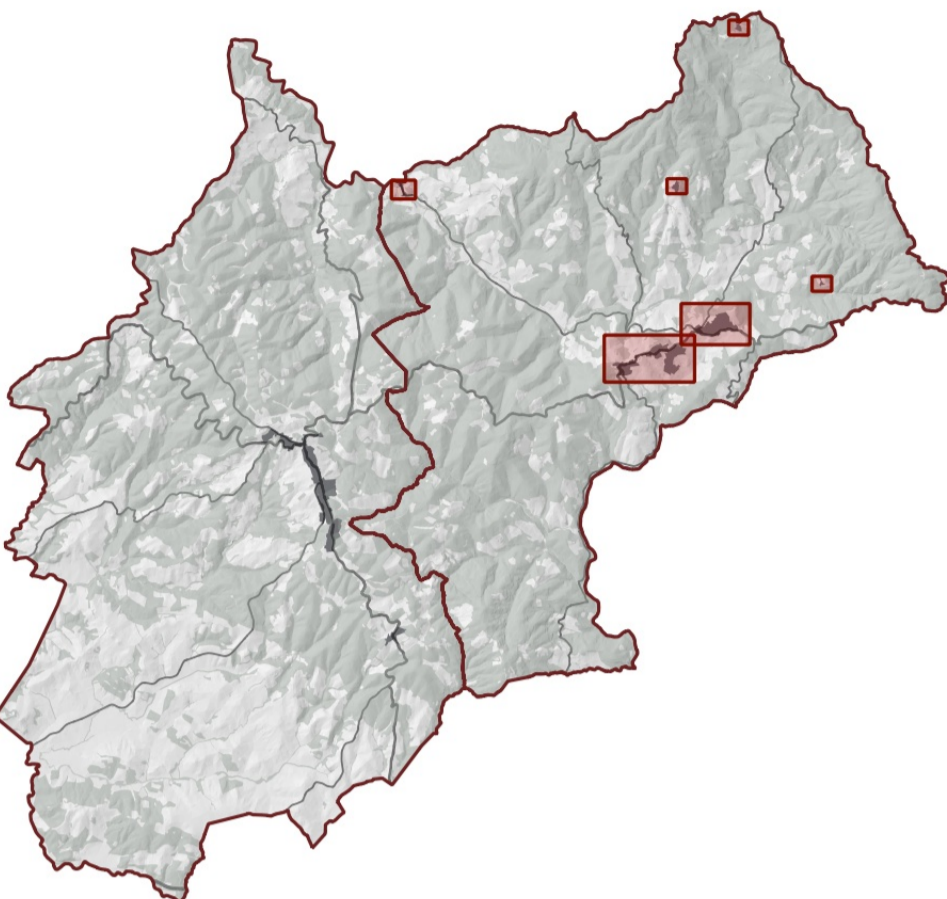


PIANO STRUTTURALE INTERCOMUNALE

COMUNE DI CASTELLINA IN CHIANTI - COMUNE DI RADDA IN CHIANTI
- Provincia di Siena -



SINDACO E ASSESSORE ALL'URBANISTICA DEL
COMUNE DI CASTELLINA IN CHIANTI
Marcello Bonachi

SINDACO DEL COMUNE DI RADDA IN CHIANTI
Pierpaolo Mugnaini

ASSESSORE ALL'URBANISTICA DEL COMUNE
DI RADDA IN CHIANTI
Daniela Barbucci

GARANTE DELL'INFORMAZIONE E
PARTECIPAZIONE
Roberto Gamberucci (fino al 13/02/2020)
Alberto Sardelli (fino al 20/01/2021)
Alessandro Capaccioli (dal 21/01/2021)

RESPONSABILE DEL PROCEDIMENTO
Alessandra Bellini (fino a giugno 2019)
Alberto Sardelli (fino a ottobre 2020)
Roberto Gamberucci (da ottobre 2020)

UFFICIO DI PIANO ASSOCIATO
Francesco Antonelli
Venanzio Zini
Federico Betti
Grazia Calosi (fino ad Aprile 2021)
Cesare Castellani
Carlo Gaslini
Sandra Molinari
Claudio Pieri

ASPETTI URBANISTICI E V.A.S.
Michela Chis (Progettista e coordinatore)
Lorena Baruffi
Ilaria Scotari
Giulia Galvani (fino a Aprile 2021)
Sara Piancastelli (fino a Luglio 2021)
Alessia Tognarelli (fino a Aprile 2021)

ASPETTI AGRONOMICI E V.L.
PPM S.r.l. Società tra Professionisti
Guido Franchi
Collaboratore
Irene Giannelli

ASPETTI GEOLOGICI
Duccio Losi
Collaboratore
Duccio Notti

ASPETTI IDRAULICI
Hydrogeo Ingegneria Srl
Giacomo Gazzini

ASPETTI SOCIO ECONOMICI
Terre di Siena Lab Srl
Alessio Buccarelli
Massimo Iannicelli

Adozione

Approvazione

CARTA DI MICROZONAZIONE SISMICA DI LIVELLO 2
In riferimento ai fattori di amplificazione a medio periodo
($FA 0.4 < T < 0.8$ s)
- Modificata a seguito di Osservazioni -

QC_ags8m

Scala - 1:2.000 1:5.000

Gennaio 2023

Legenda

Zone stabili suscettibili di
amplificazioni locali

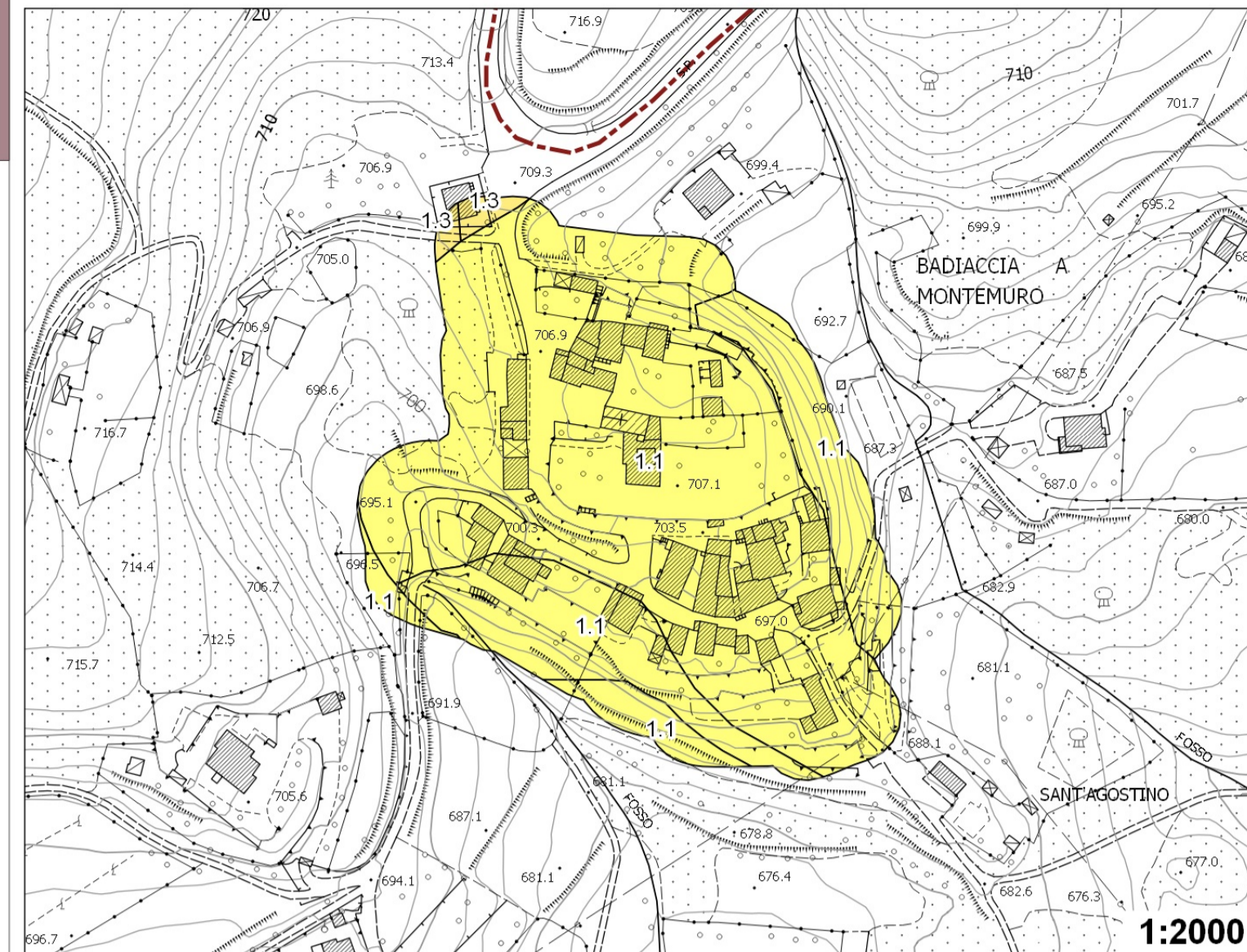
- Fa 1.1-1.2
- Fa 1.3-1.4
- Fa 1.5-1.6

Zone di Attenzione per Instabilità

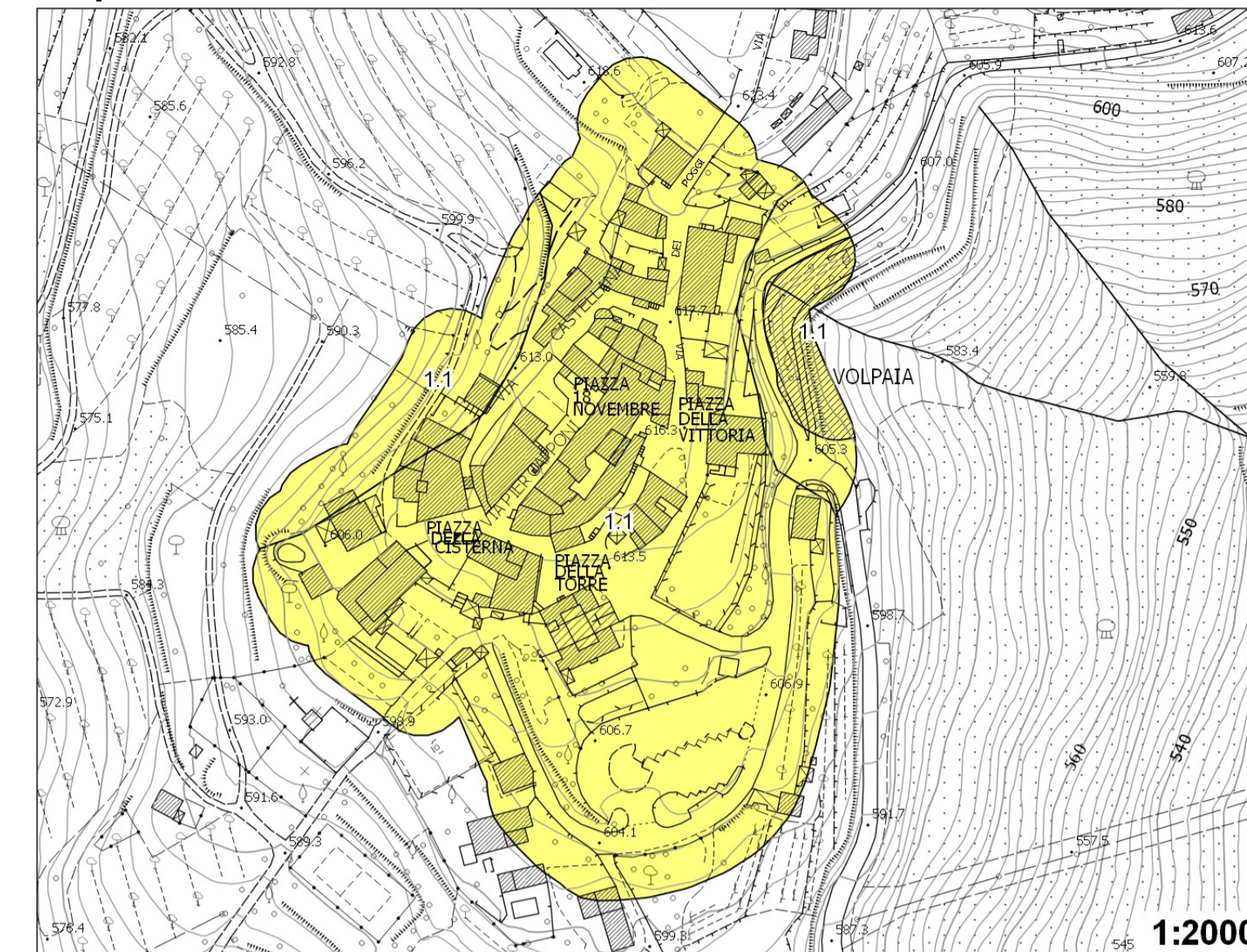
- Zafv - Zona di attenzione per instabilità di versante - Fa 1.1-1.2
- Zafv - Zona di attenzione per instabilità di versante - Fa 1.3-1.4
- Zacd - Zona di attenzione per cedimenti differenziali

--- Confini comunali

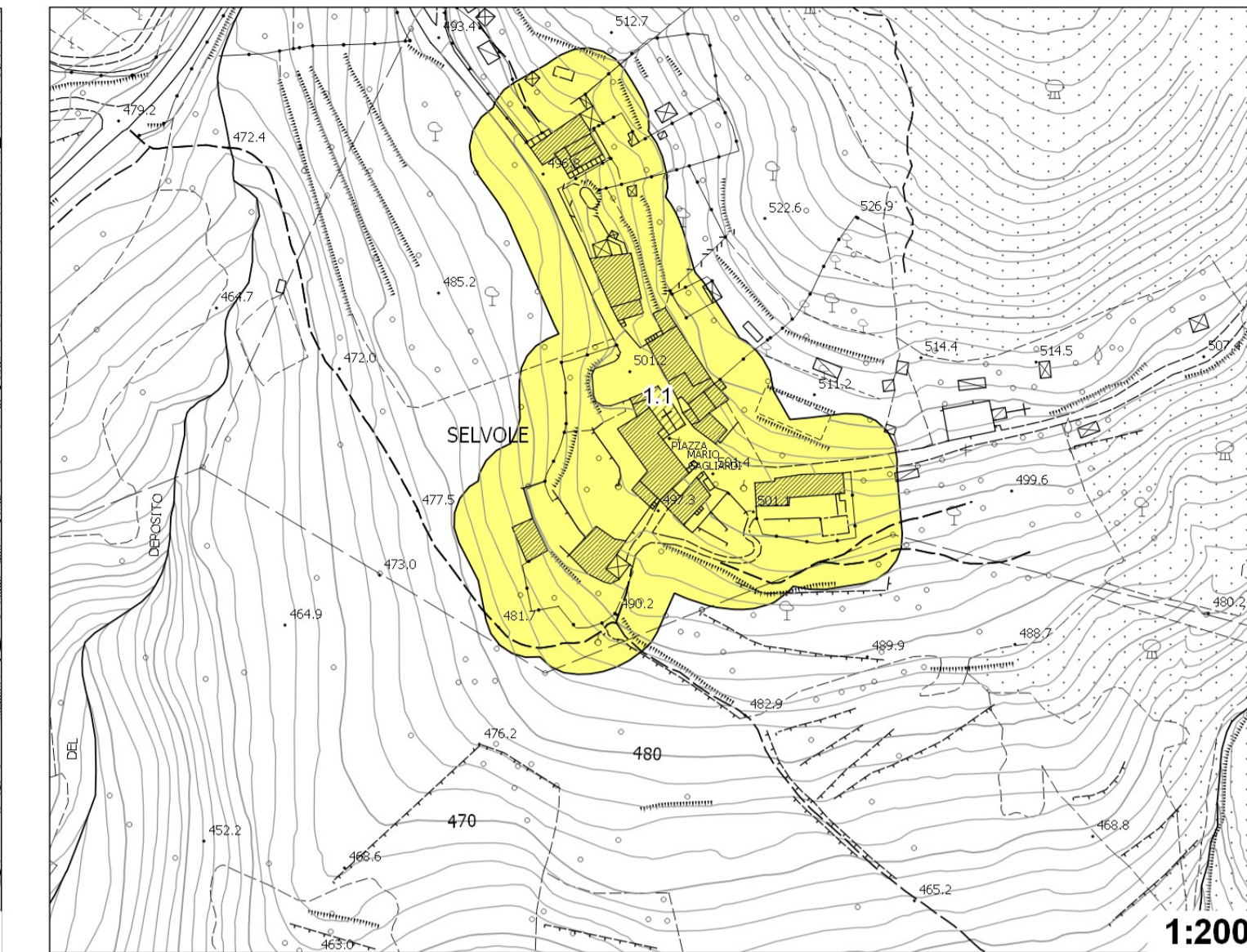
Badiaccia a Montemuro



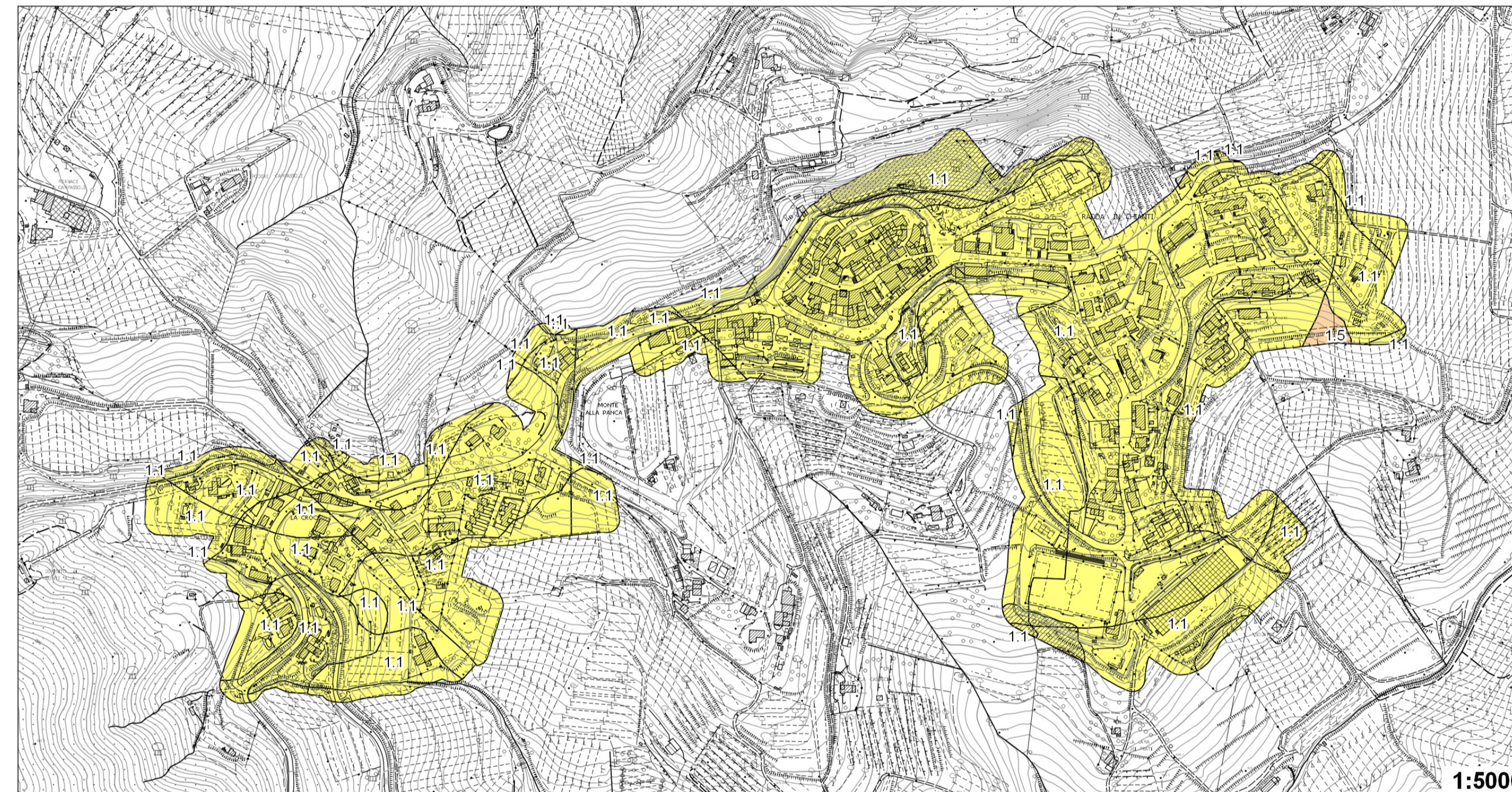
Volpaia



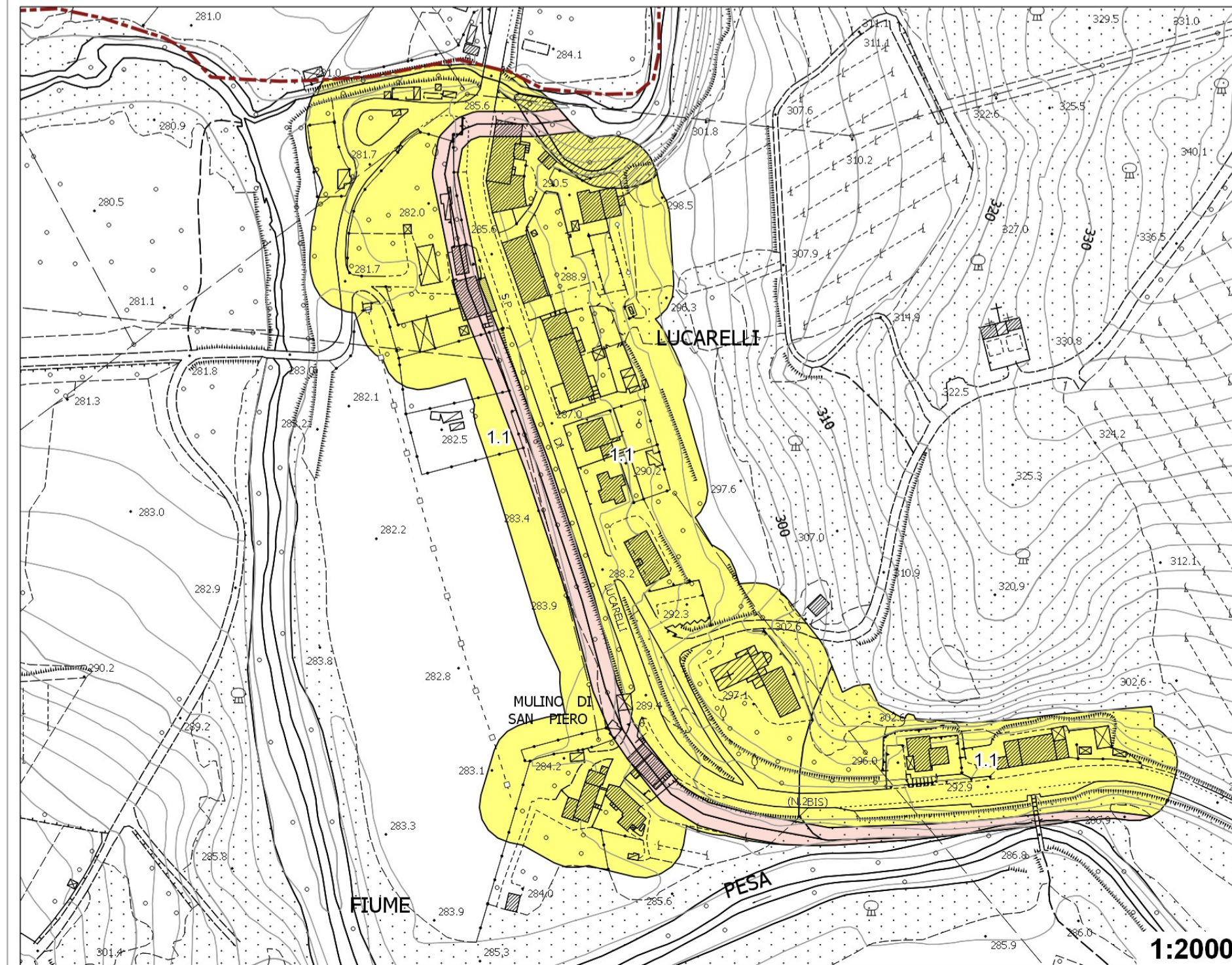
Selvole



Radda in Chianti e La Croce



Lucarelli



La Villa

