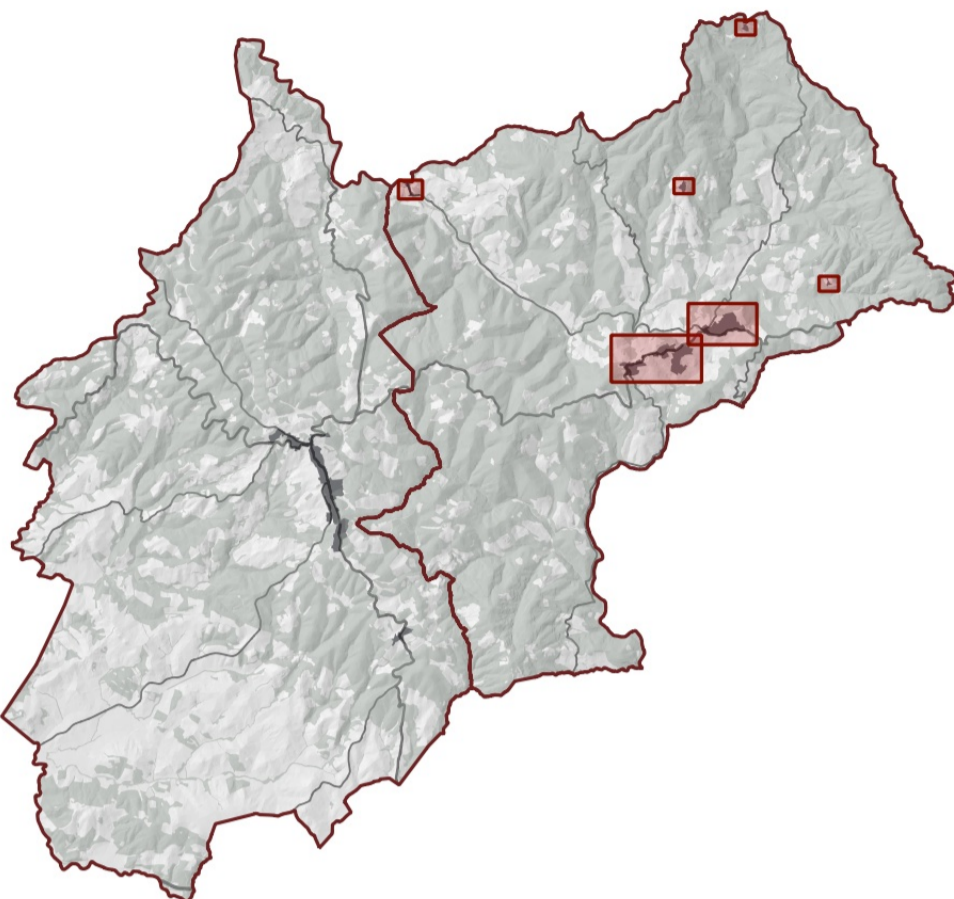


# PIANO STRUTTURALE INTERCOMUNALE

COMUNE DI CASTELLINA IN CHIANTI - COMUNE DI RADDA IN CHIANTI  
- Provincia di Siena -



SINDACO E ASSESSORE ALL'URBANISTICA DEL  
COMUNE DI CASTELLINA IN CHIANTI  
*Marcello Bonachi*

SINDACO DEL COMUNE DI RADDA IN CHIANTI  
*Pierpaolo Mugnaini*

ASSESSORE ALL'URBANISTICA DEL COMUNE  
DI RADDA IN CHIANTI  
*Danielle Barbucci*

GARANTE DELL'INFORMAZIONE E  
PARTICIPAZIONE  
*Roberto Gamberucci (fino al 13/02/2020)*  
*Roberto Gamberucci (fino al 20/01/2021)*  
*Alessandra Copaccioli (dal 21/01/2021)*

RESPONSABILE DEL PROCEDIMENTO  
*Alessandra Bellini (fino a giugno 2019)*  
*Alberto Sardelli (fino a ottobre 2020)*  
*Roberto Gamberucci (da ottobre 2020)*

UFFICIO DI PIANO ASSOCIATO  
*Francesco Antonelli*  
*Veronica Zini*  
*Federico Betti*  
*Grazia Calosi (fino ad Aprile 2021)*  
*Cesare Castellani*  
*Carlo Gasparini*  
*Sandra Molinari*  
*Claudio Pieri*

ASPETTI URBANISTICI E V.A.S.  
*Michela Chis (Progettista e coordinatore)*  
*Lorena Baruffi*  
*Ilario Scotari*  
*Giulio Galvani (fino a Aprile 2021)*  
*Sara Piancastelli (fino a Luglio 2021)*  
*Alessia Tognarelli (fino a Aprile 2021)*

ASPETTI AGRONOMICI E V.L.  
*PPM S.r.l. Società tra Professionisti*  
*Guido Franchi*  
*Collaboratore*  
*Irene Giannelli*

ASPETTI GEOLOGICI  
*Duccio Losi*  
*Collaboratore*  
*Duccio Nofari*

ASPETTI IDRAULICI  
*Hydrogeo Ingegneria Srl*  
*Giacomo Gazzini*

ASPETTI SOCIO ECONOMICI  
*Terre di Siena Lab Srl*  
*Alessio Buccarelli*  
*Massimo Iannicelli*

Adozione

Approvazione

CARTA DI MICROZONAZIONE SISMICA DI LIVELLO 2  
In riferimento ai fattori di amplificazione a corto periodo  
(FA 0.1 < T < 0.5 s)  
- Modificata a seguito di Osservazioni -

QC\_ags7m

Scala - 1:2.000 1:5.000

Gennaio 2023

## Legenda

### Zone stabili suscettibili di amplificazioni locali

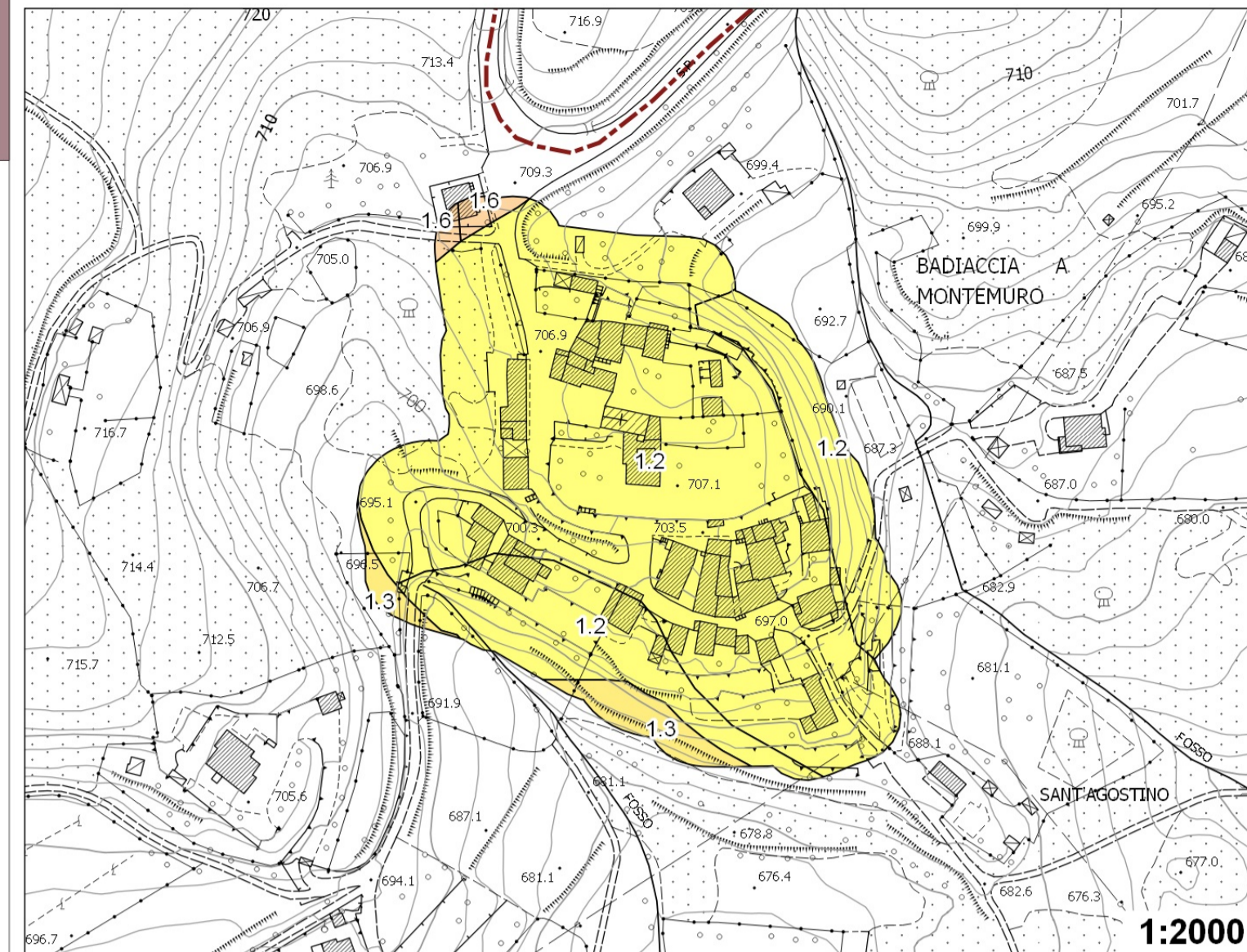
- Fa 1.1-1.2
- Fa 1.3-1.4
- Fa 1.5-1.6

### Zone di Attenzione per Instabilità

- Zafv - Zona di attenzione per instabilità di versante - Fa 1.1-1.2
- Zafv - Zona di attenzione per instabilità di versante - Fa 1.3-1.4
- Zafv - Zona di attenzione per instabilità di versante - Fa 1.5-1.6
- Zacd - Zona di attenzione per cedimenti differenziali

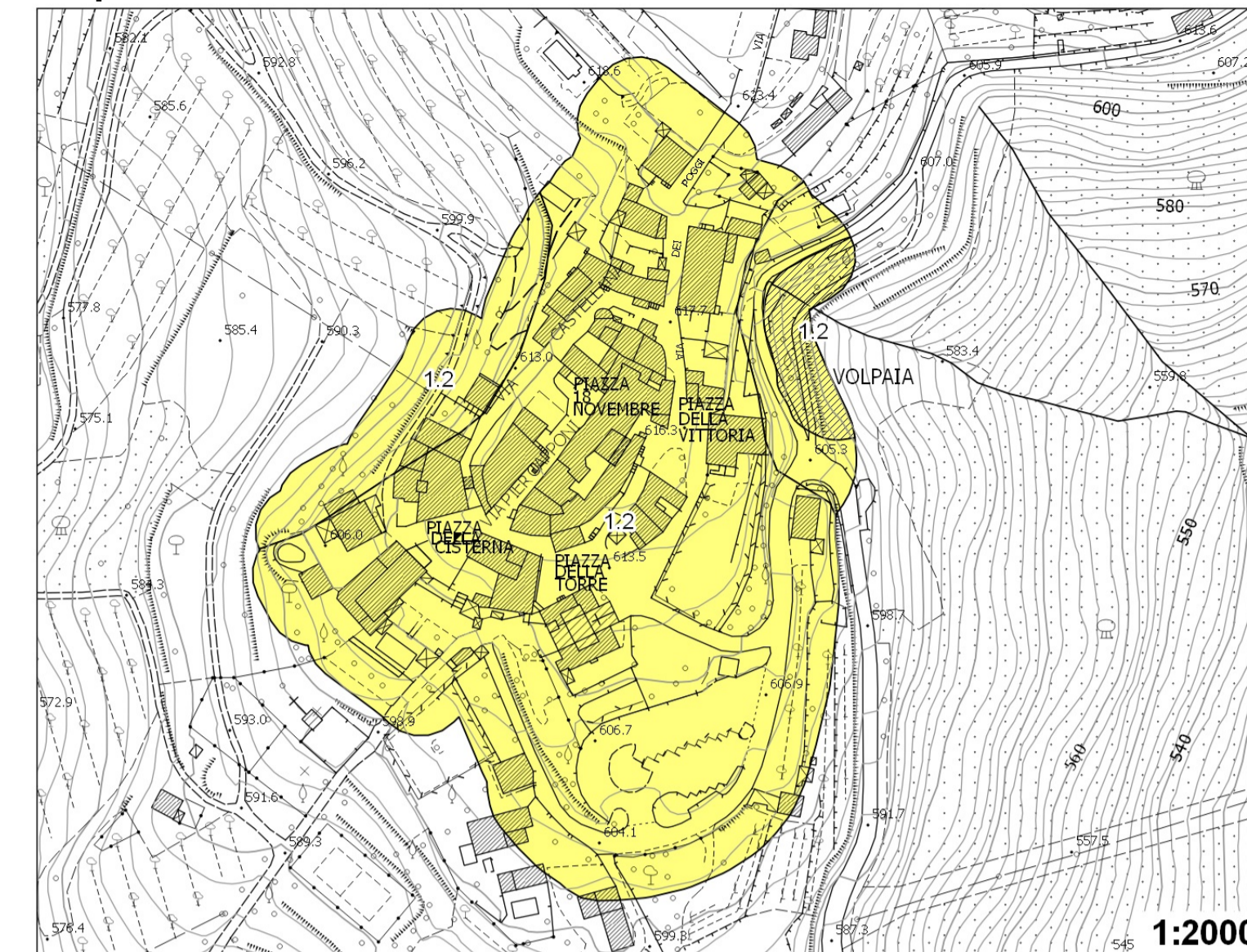
--- Confini comunali

## Badiaccia a Montemuro



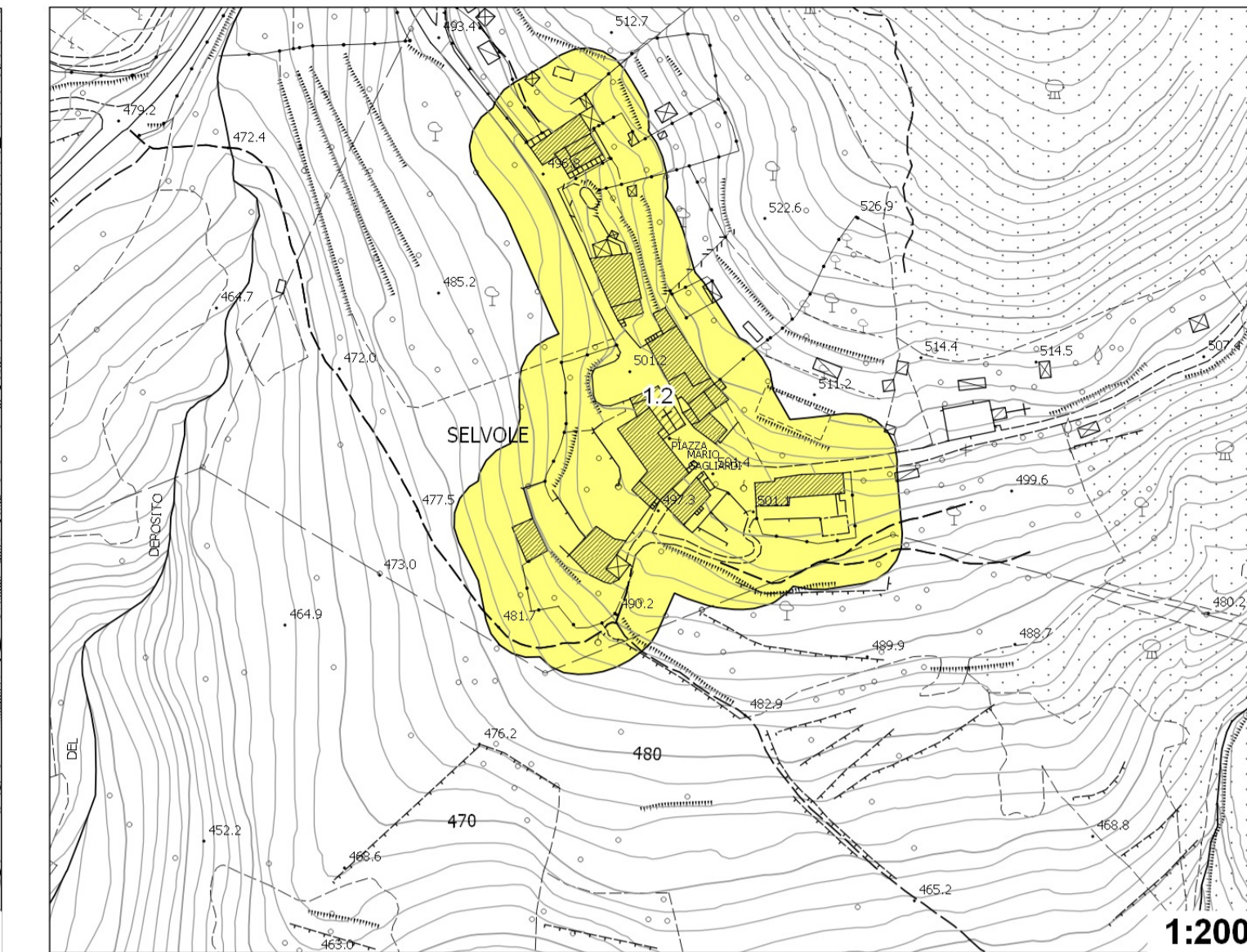
1:2000

## Volpaia



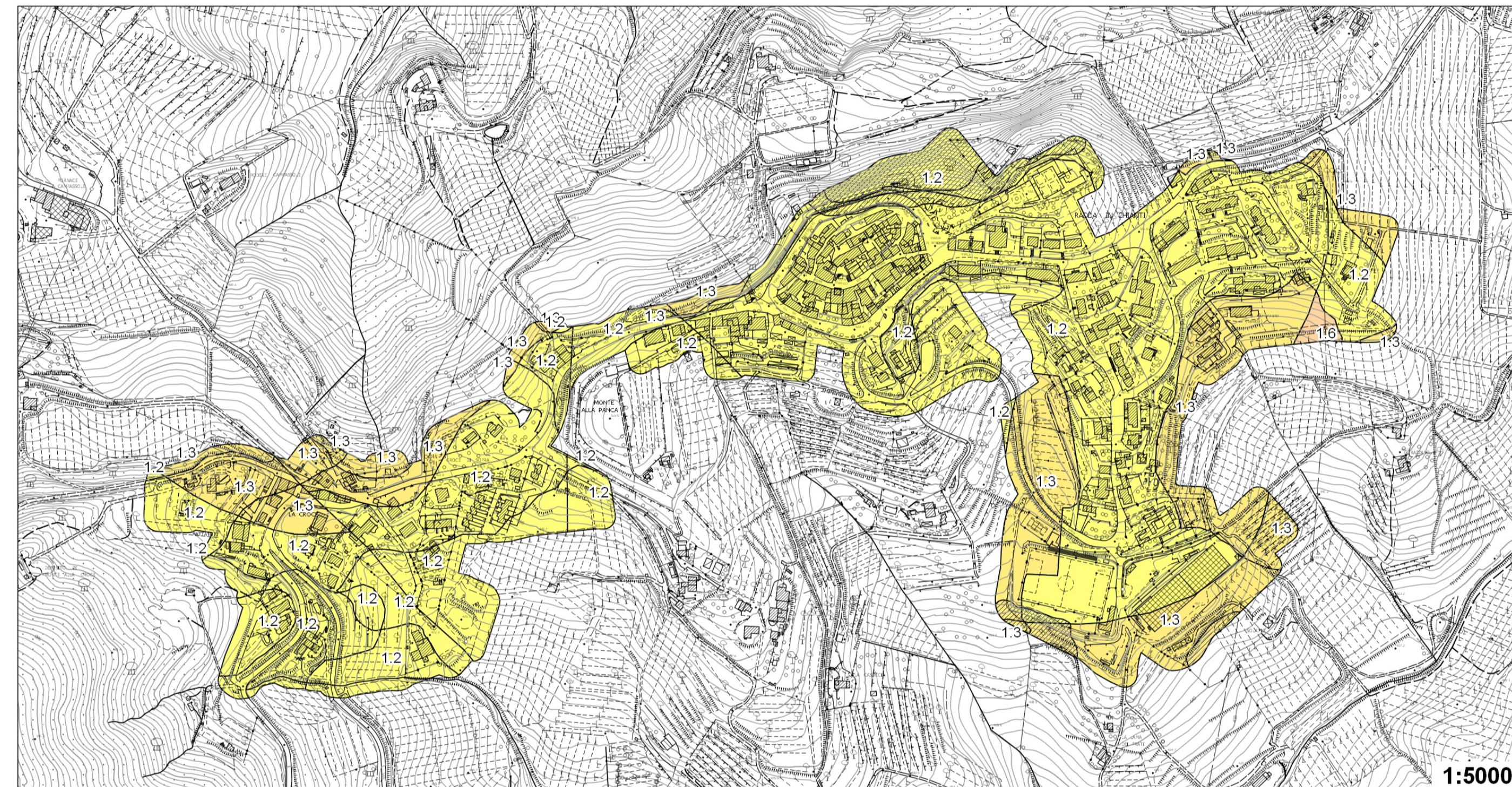
1:2000

## Selvole



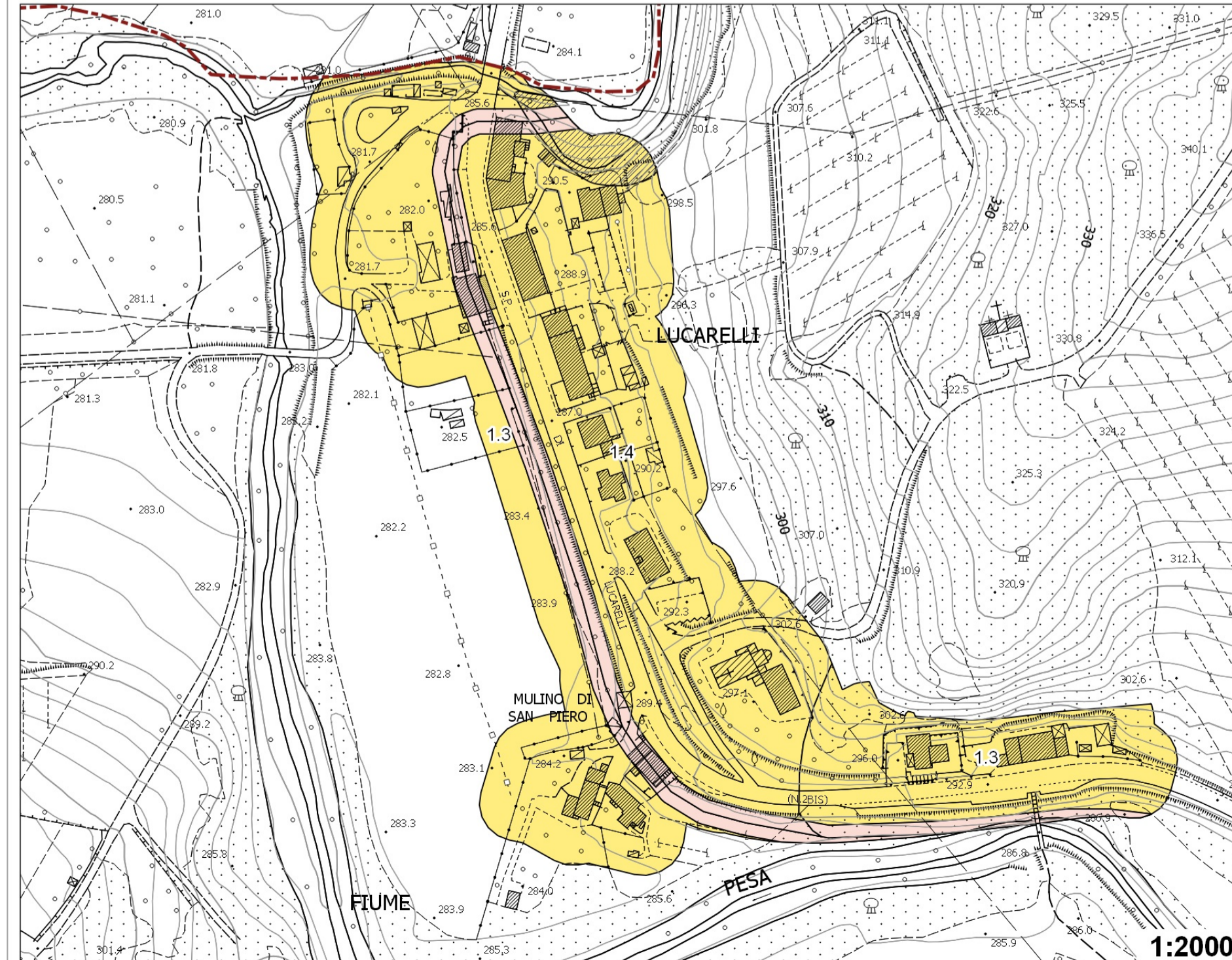
1:2000

## Radda in Chianti e La Croce



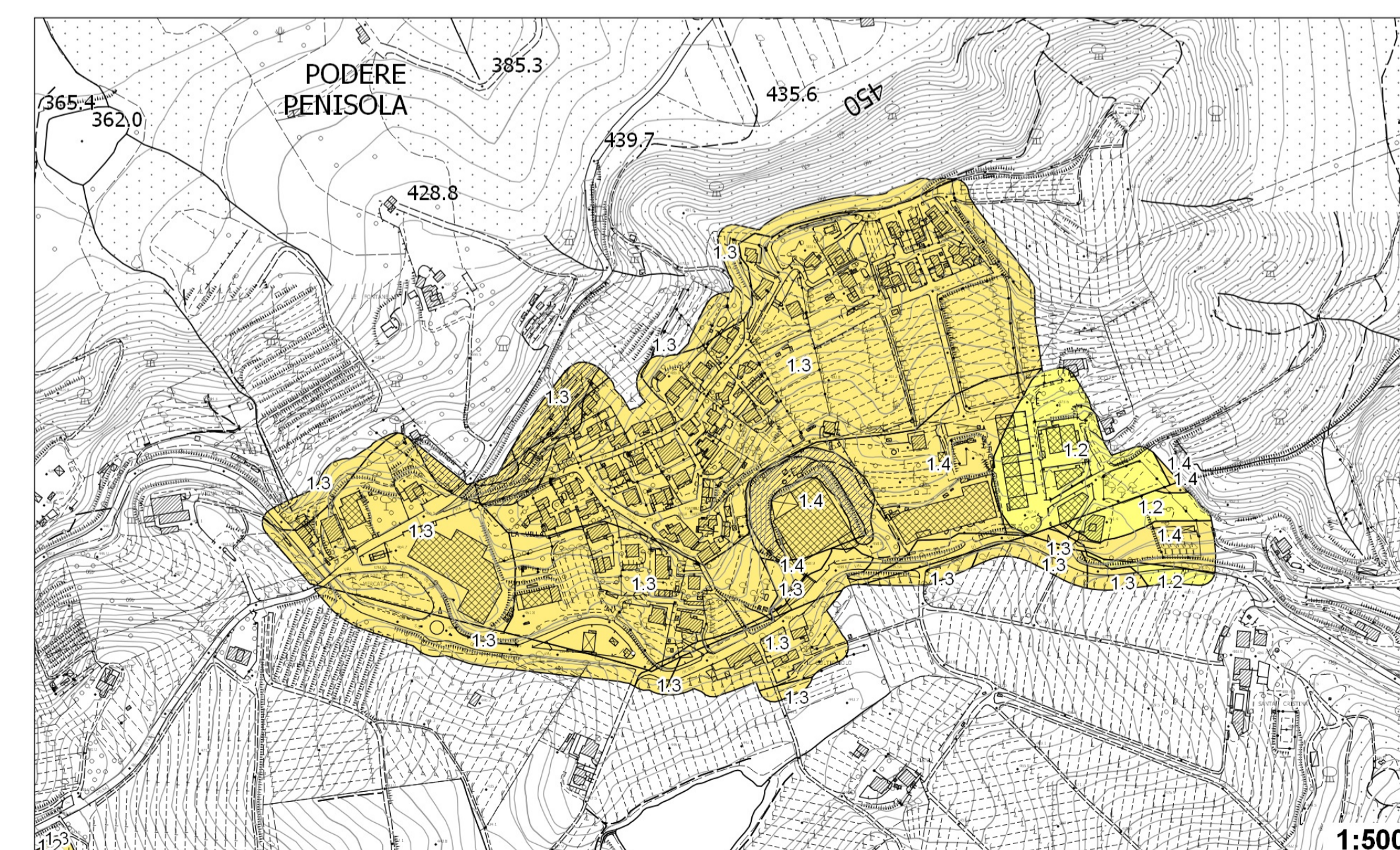
1:5000

## Lucarelli



1:2000

## La Villa



1:5000