

PIANO STRUTTURALE INTERCOMUNALE

COMUNE DI CASTELLINA IN CHIANTI - COMUNE DI RADDA IN CHIANTI
- Provincia di Siena -

SINDACO E ASSESSORE ALL'URBANISTICA DEL
COMUNE DI CASTELLINA IN CHIANTI
Marcello Bonachi

SINDACO DEL COMUNE DI RADDA IN CHIANTI
Pierpaolo Mugnaini

ASSESSORE ALL'URBANISTICA DEL COMUNE
DI RADDA IN CHIANTI
Danielle Barbucci

GARANTE DELL'INFORMAZIONE E
PARTICIPAZIONE
Lucrezia Falot (fino al 13/02/2020)
Roberto Gamberucci (fino al 20/01/2021)
Alessandro Capaccioli (dal 21/01/2021)

RESPONSABILE DEL PROCEDIMENTO
Alessandro Bellini (fino a giugno 2019)
Alberto Sardelli (fino a ottobre 2020)
Roberto Gamberucci (da ottobre 2020)

UFFICIO DI PIANO ASSOCIATO
Francesco Antonelli
Veronica Zini
Federico Besti
Grazia Calosi (fino ad Aprile 2021)
Cesare Castellani
Carlo Gagliardi
Sandra Malintini
Claudia Pileri

ASPETTI URBANISTICI E V.A.S.
Michela Chiti (Progettista e coordinatore)
Lucrezia Bartoli
Ilario Scotarzi
Giulia Gallati (fino a Aprile 2021)
Sara Piancastelli (fino a Luglio 2021)
Alessio Tognarelli (fino a Aprile 2021)

ASPETTI AGRONOMICI E V.I.
PPM S.r.l. Società Tra Professionisti
Guido Franzini
Collaboratore
Irene Giannelli

ASPETTI GEOLOGICI
Duccio Losi
Collaboratore
Duccio Notari

ASPETTI IDRAULICI
Hydrogeo Ingegneria Srl
Giacomo Gazzini

ASPETTI SOCIO ECONOMICI
Terre di Siena Lab Srl
Alessio Bucciccerelli
Massimo Iannicelli



Adozione

Approvazione

CARTA DELLE MOPS

QC_ags6n

Scala - 1:2.000 1:5.000

Maggio 2022

Legenda

Zone stabili suscettibili di amplificazioni locali

- 2001 - Zona 1
- 2002 - Zona 2
- 2003 - Zona 3
- 2004 - Zona 4
- 2005 - Zona 5
- 2006 - Zona 6
- 2007 - Zona 7
- 2008 - Zona 8
- 2009 - Zona 9
- 2010 - Zona 10
- 2011 - Zona 11
- 2012 - Zona 12

Zone di Attenzione per Instabilità

- ZAFr - Zona di attenzione per instabilità di versante - Zona 1
- ZAFr - Zona di attenzione per instabilità di versante - Zona 2
- ZAFr - Zona di attenzione per instabilità di versante - Zona 4
- ZAFr - Zona di attenzione per instabilità di versante - Zona 5
- ZAFr - Zona di attenzione per instabilità di versante - Zona 7
- ZAFr - Zona di attenzione per instabilità di versante - Zona 8
- ZAFr - Zona di attenzione per instabilità di versante - Zona 12
- ZAcD - Zona di attenzione per cedimenti differenziali

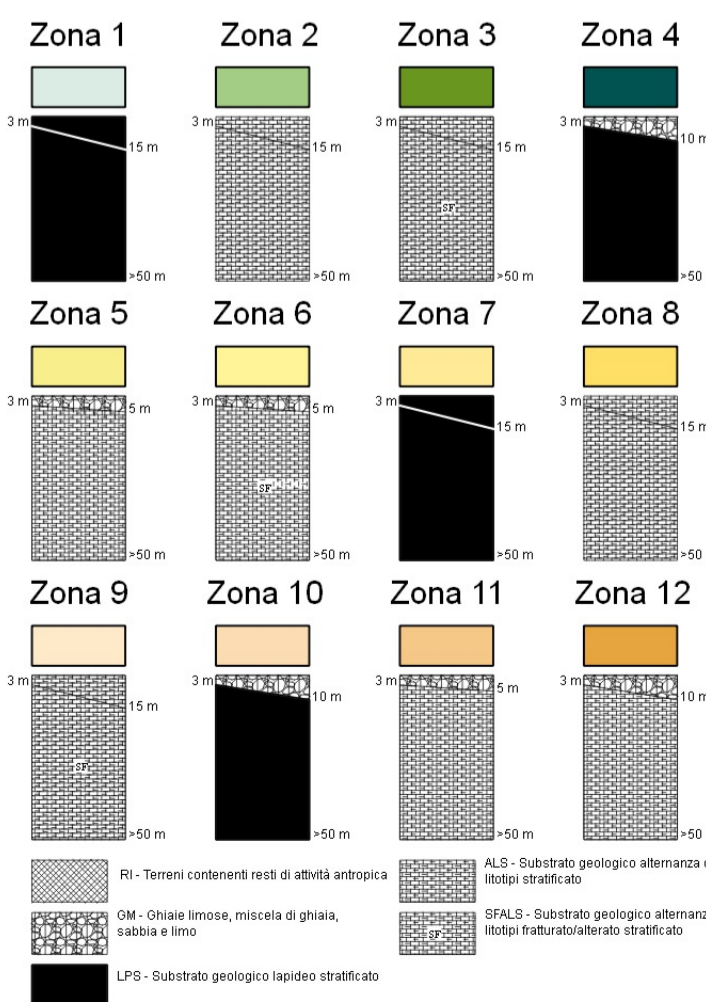
Forme di superficie e sepolte

- Falda detritica
- Conoide alluvionale
- Orlo di scarpata morfologica naturale o artificiale
- Orlo di terrazzo fluviale

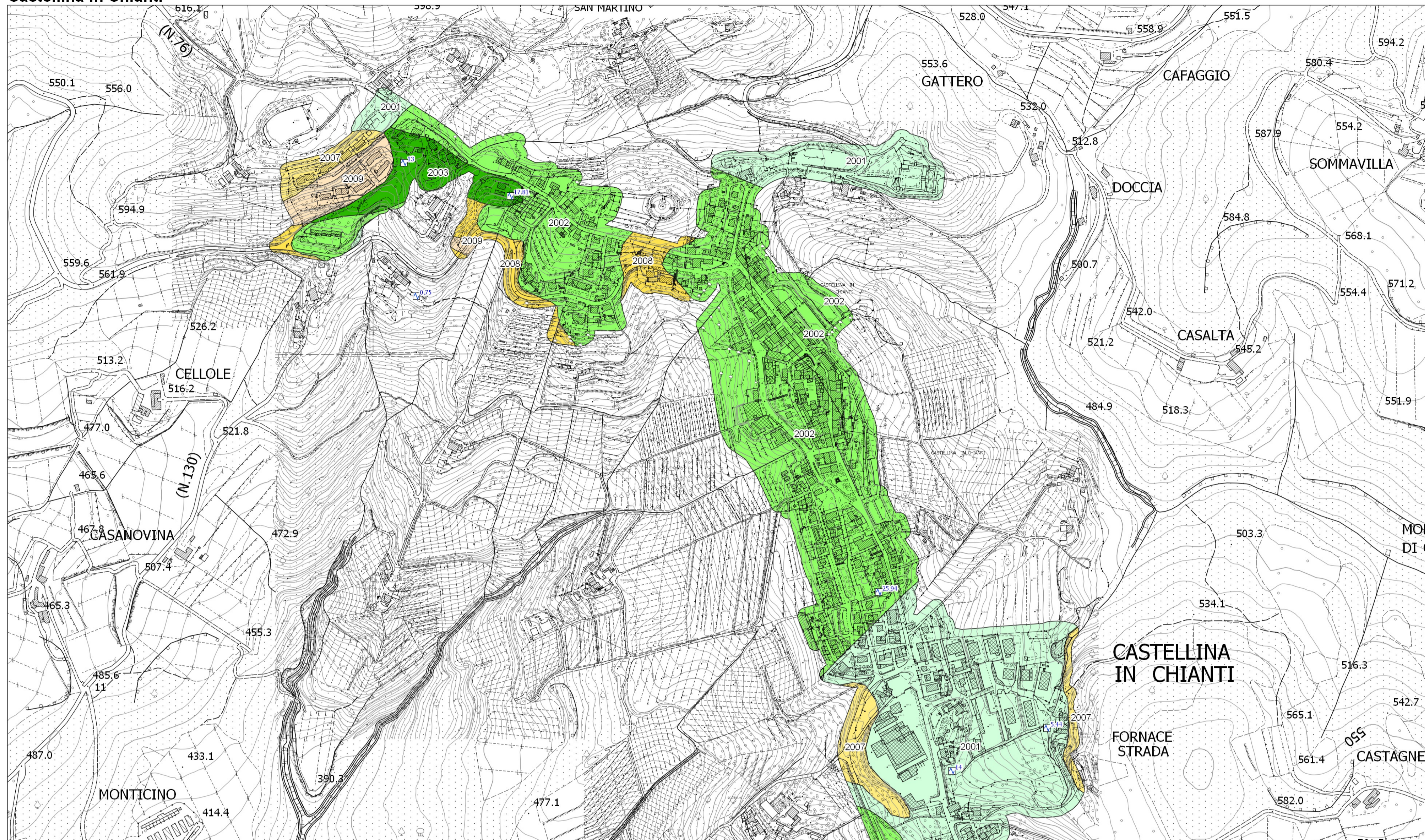
--- Confini comunali

□ Punto di misura di rumore ambientale con indicazione del valore di f0

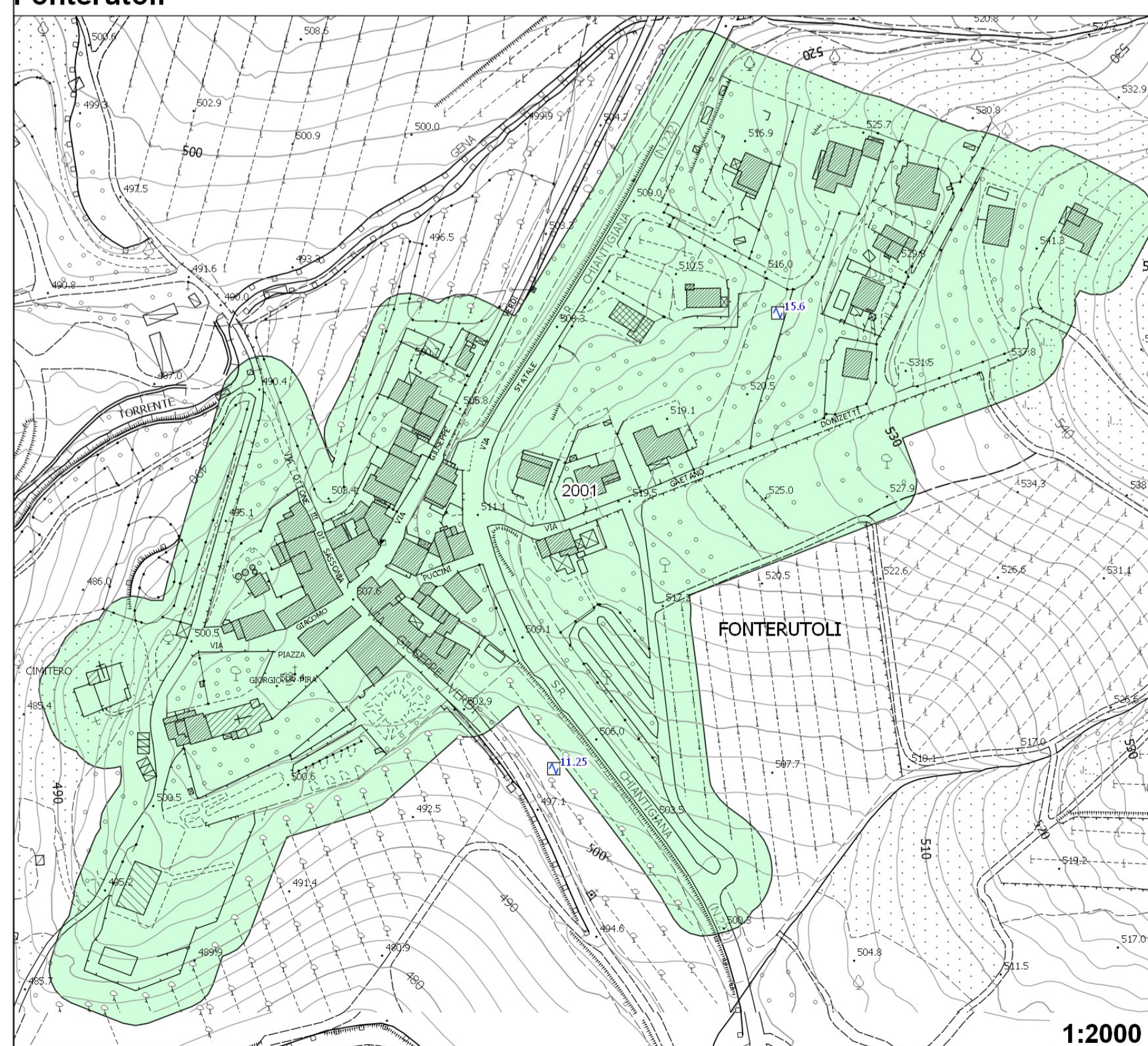
ZONE STABILI SUSCETTIBILI DI AMPLIFICAZIONI LOCALI



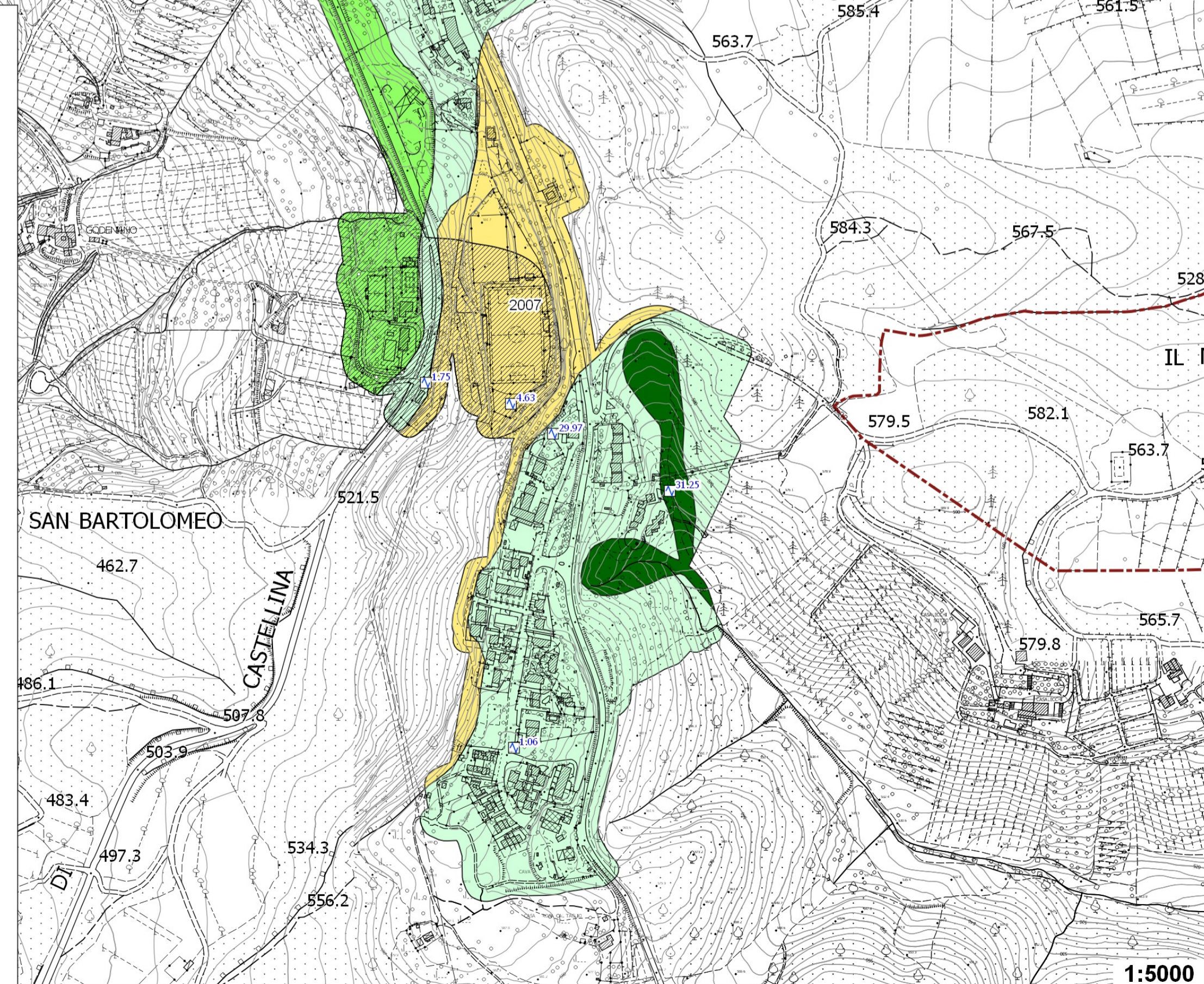
Castellina in Chianti



Fonterutoli



1:2000



1:5000