

PIANO STRUTTURALE INTERCOMUNALE

COMUNE DI CASTELLINA IN CHIANTI - COMUNE DI RADDA IN CHIANTI
- Provincia di Siena -

SINDACO E ASSESSORE ALL'URBANISTICA DEL
COMUNE DI CASTELLINA IN CHIANTI
Marcello Bonachi

SINDACO DEL COMUNE DI RADDA IN CHIANTI
Pierpaolo Mugnaini

ASSESSORE ALL'URBANISTICA DEL COMUNE
DI RADDA IN CHIANTI
Danielle Barbucci

GARANTE DELL'INFORMAZIONE E
PARTICIPAZIONE
Lorenzo Falot (fino al 13/02/2020)
Roberto Gambarecci (fino al 20/01/2021)
Alessandro Capaccioli (dal 21/01/2021)

RESPONSABILE DEL PROCEDIMENTO
Alessandro Bellini (fino a giugno 2019)
Alberto Sardelli (fino a ottobre 2020)
Roberto Gambarecci (da ottobre 2020)

UFFICIO DI PIANO ASSOCIATO
Francesco Antonelli
Veronica Zini
Federico Betti
Grazia Calosi (fino ad Aprile 2021)
Cesare Castellani
Carlo Gagliardi
Sandra Molinari
Claudio Pieri

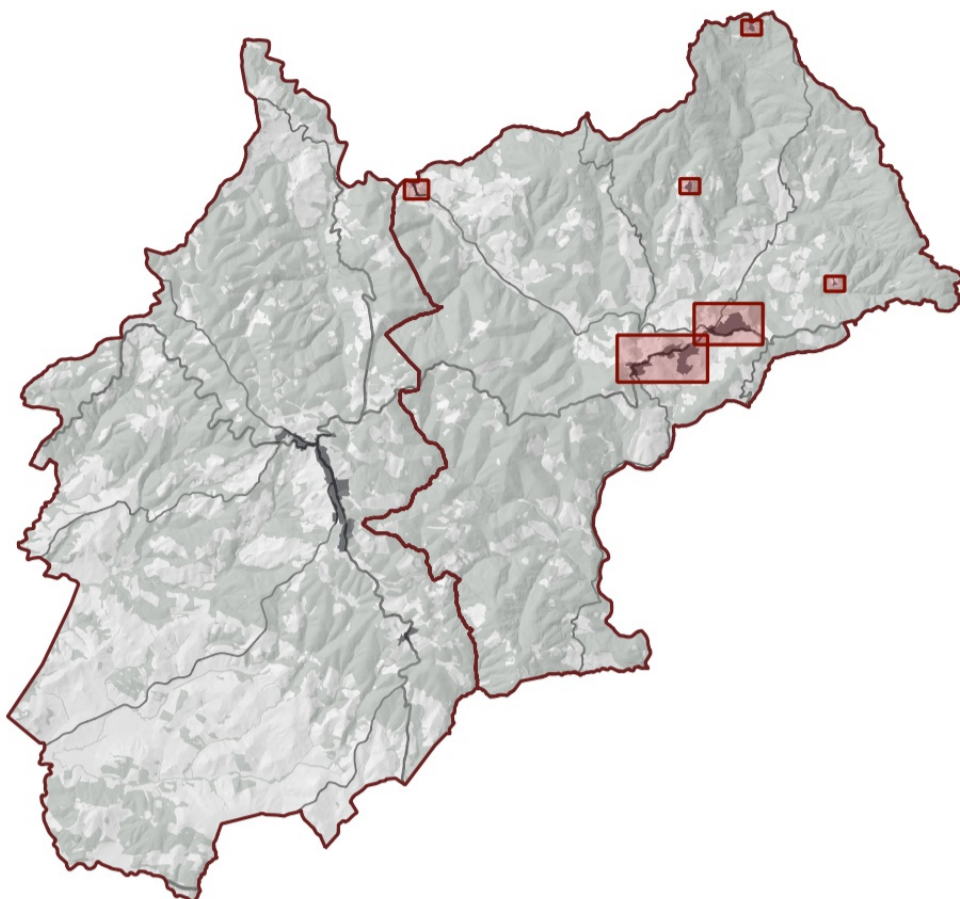
ASPETTI URBANISTICI E V.A.S.
Michela Chis (Progettista e coordinatore)
Lorena Barilli
Ilario Scotari
Giulia Galvani (fino a Aprile 2021)
Sara Piancastelli (fino a Luglio 2021)
Alessia Tognarelli (fino a Aprile 2021)

ASPETTI AGRONOMICI E V.L.
PPM S.r.l. Società tra Professionisti
Guido Franchi
Collaboratore:
Irene Giannelli

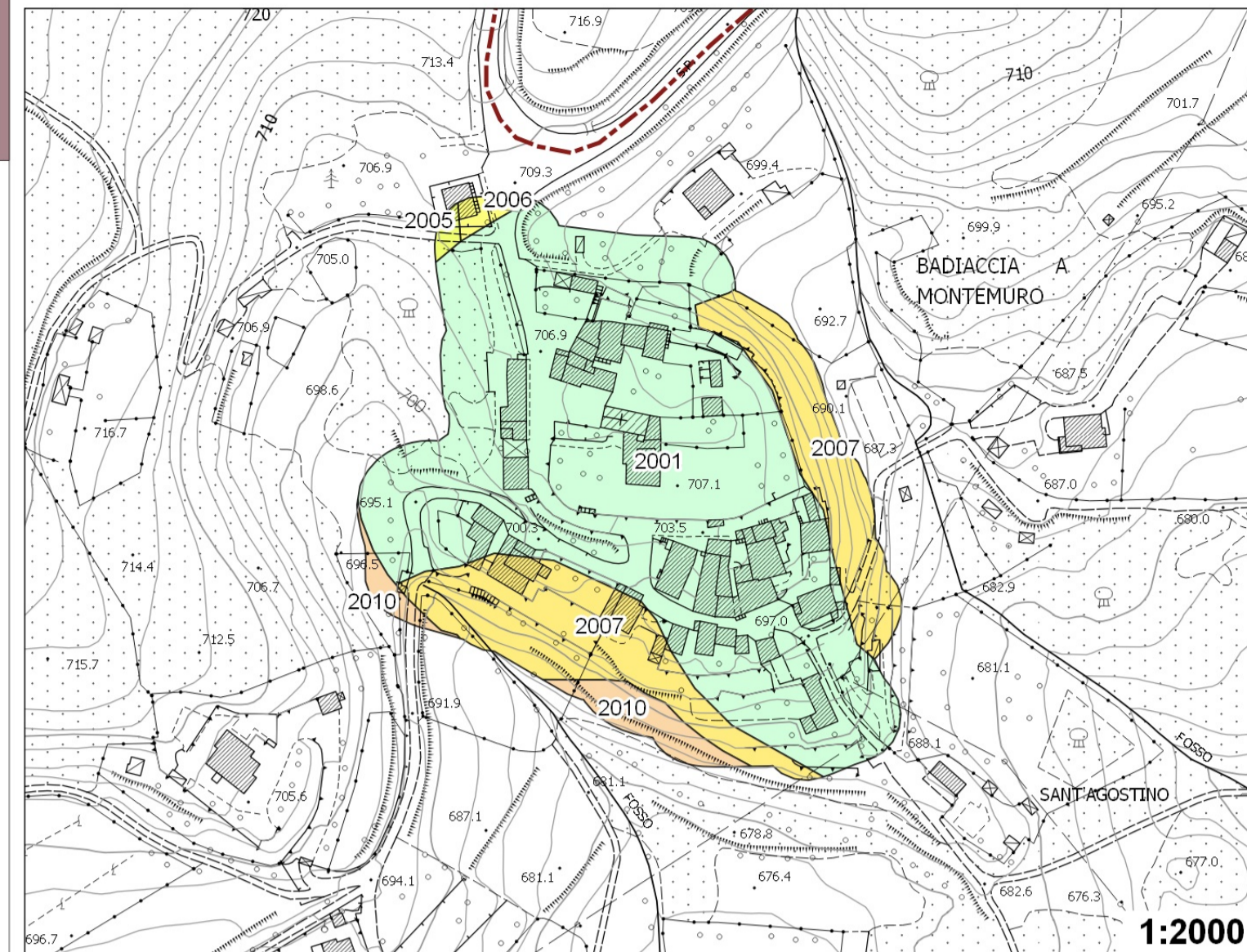
ASPETTI GEOLOGICI
Duccio Losi
Collaboratore:
Duccio Nofari

ASPETTI IDRAULICI
Hydrogeo Ingegneria Srl
Giuseppe Gazzini

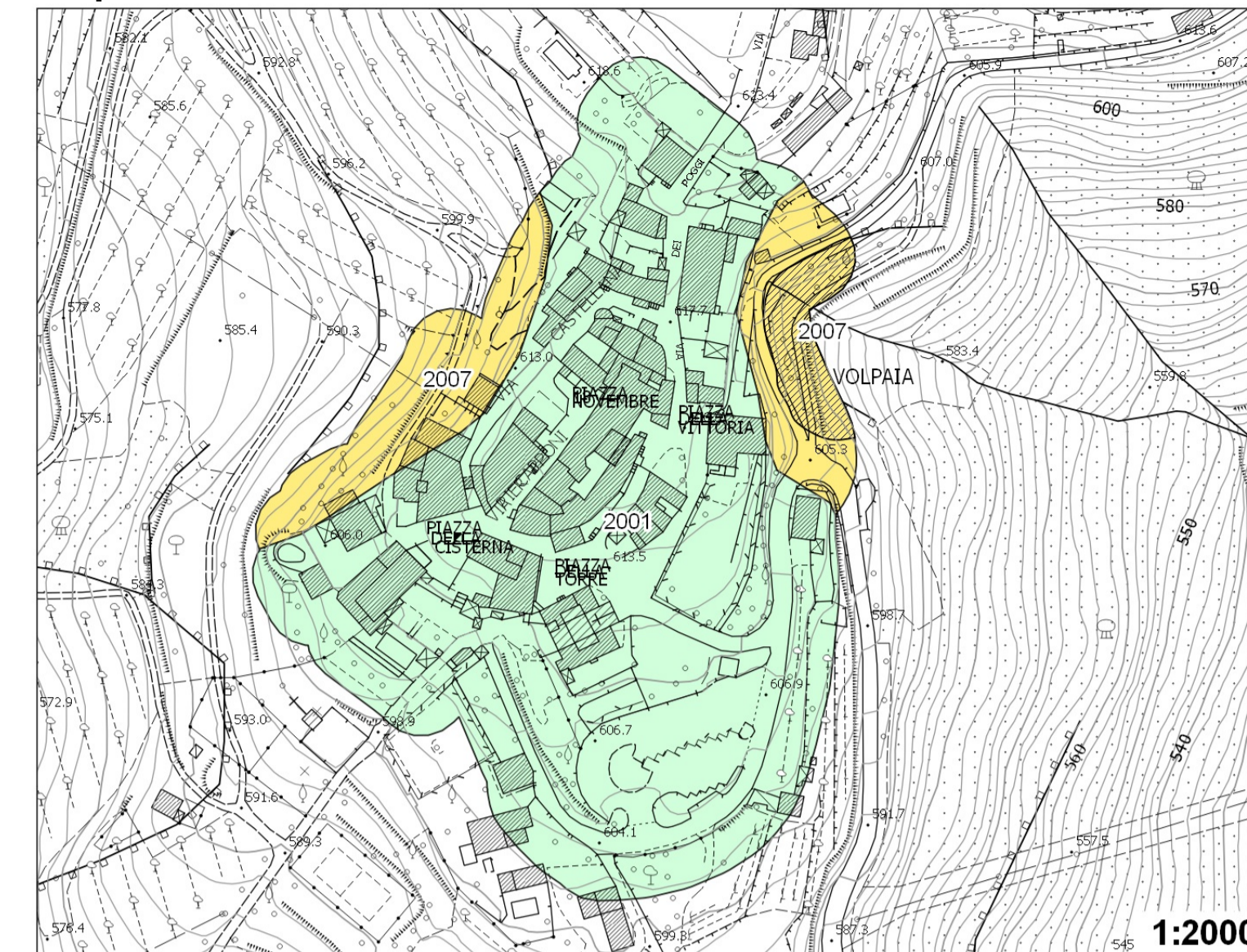
ASPETTI SOCIO ECONOMICI
Terre di Siena Lab Srl
Alessio Buccarelli
Massimo Iannicelli



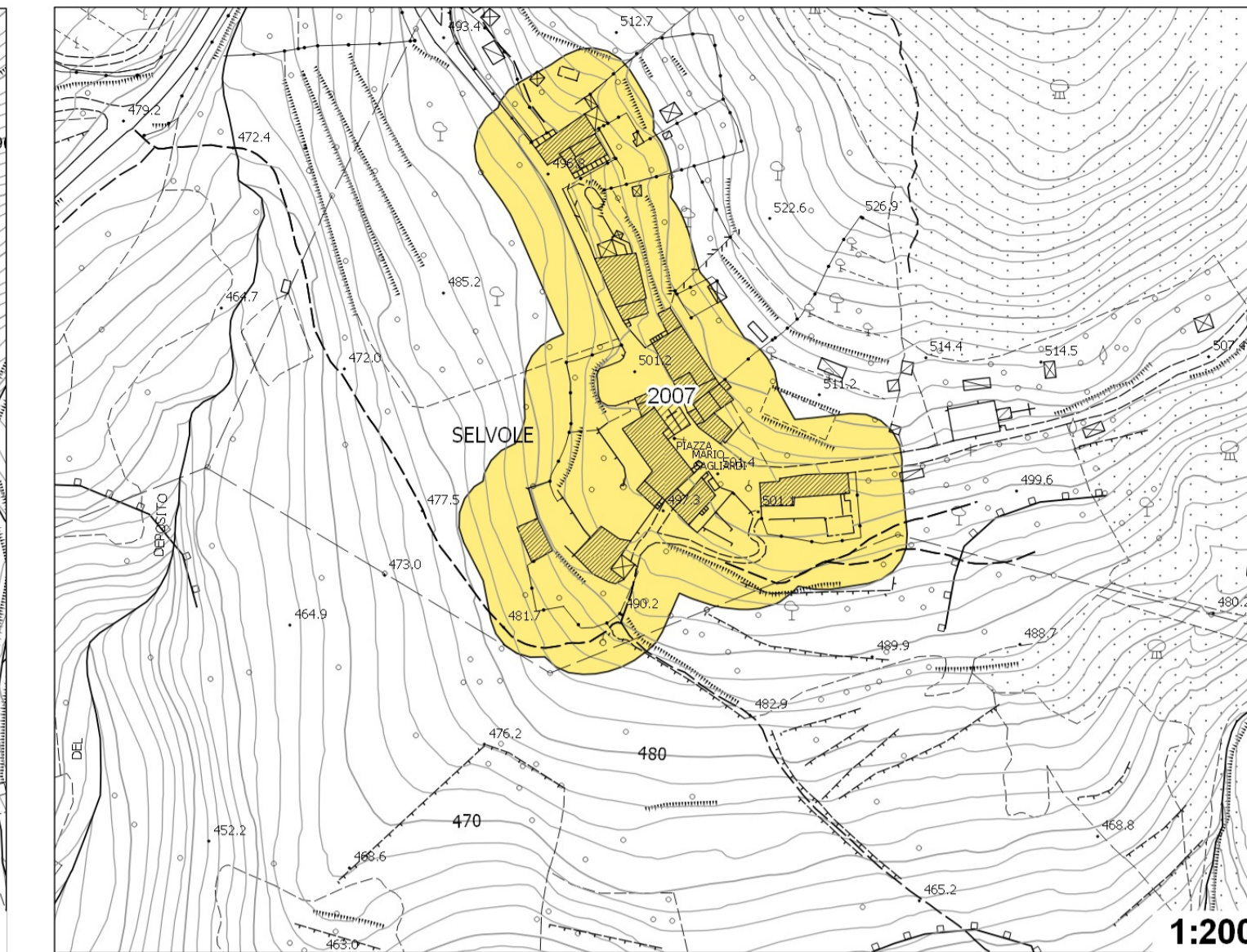
Badiaccia a Montemuro



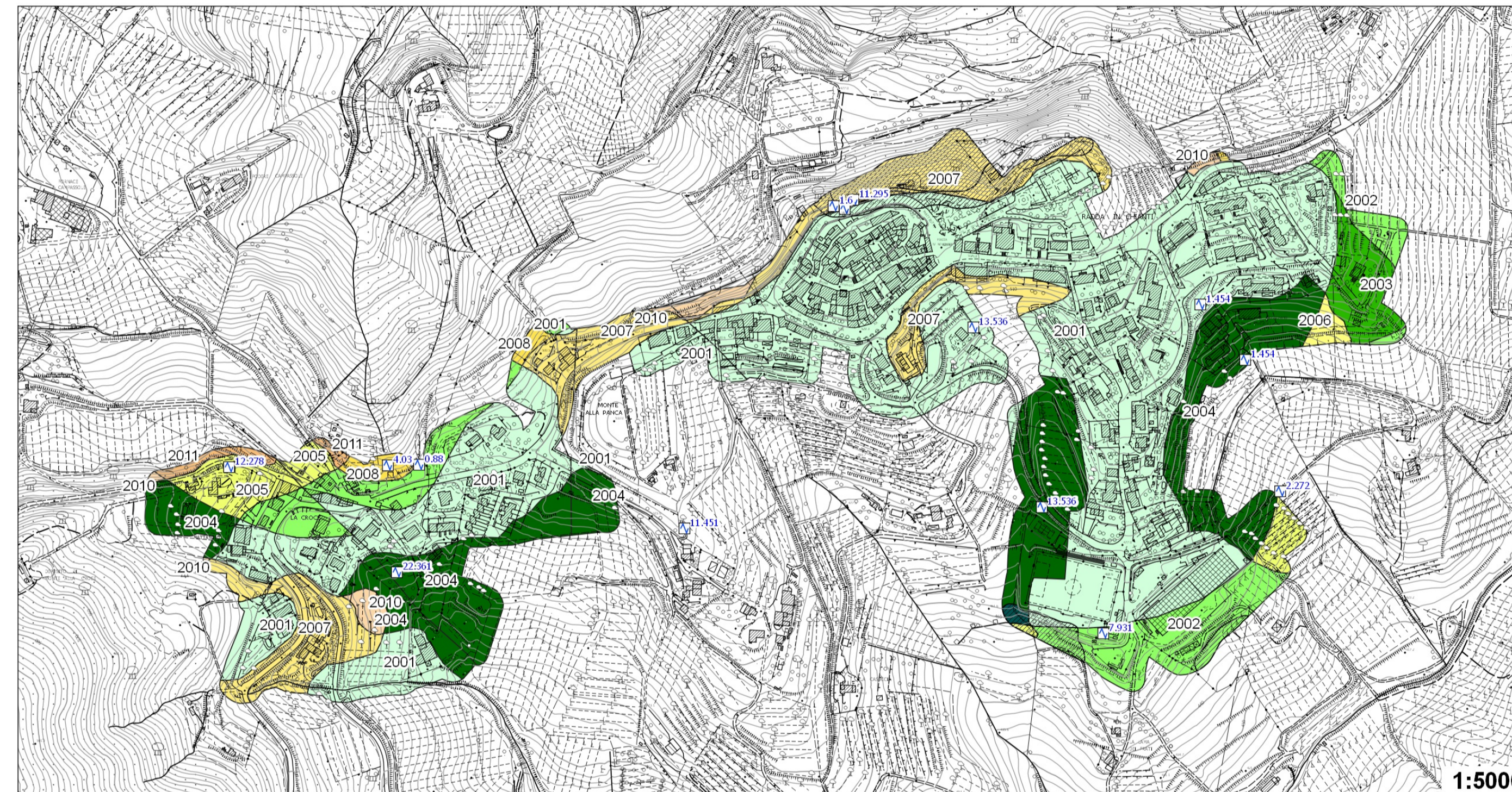
Volpaia



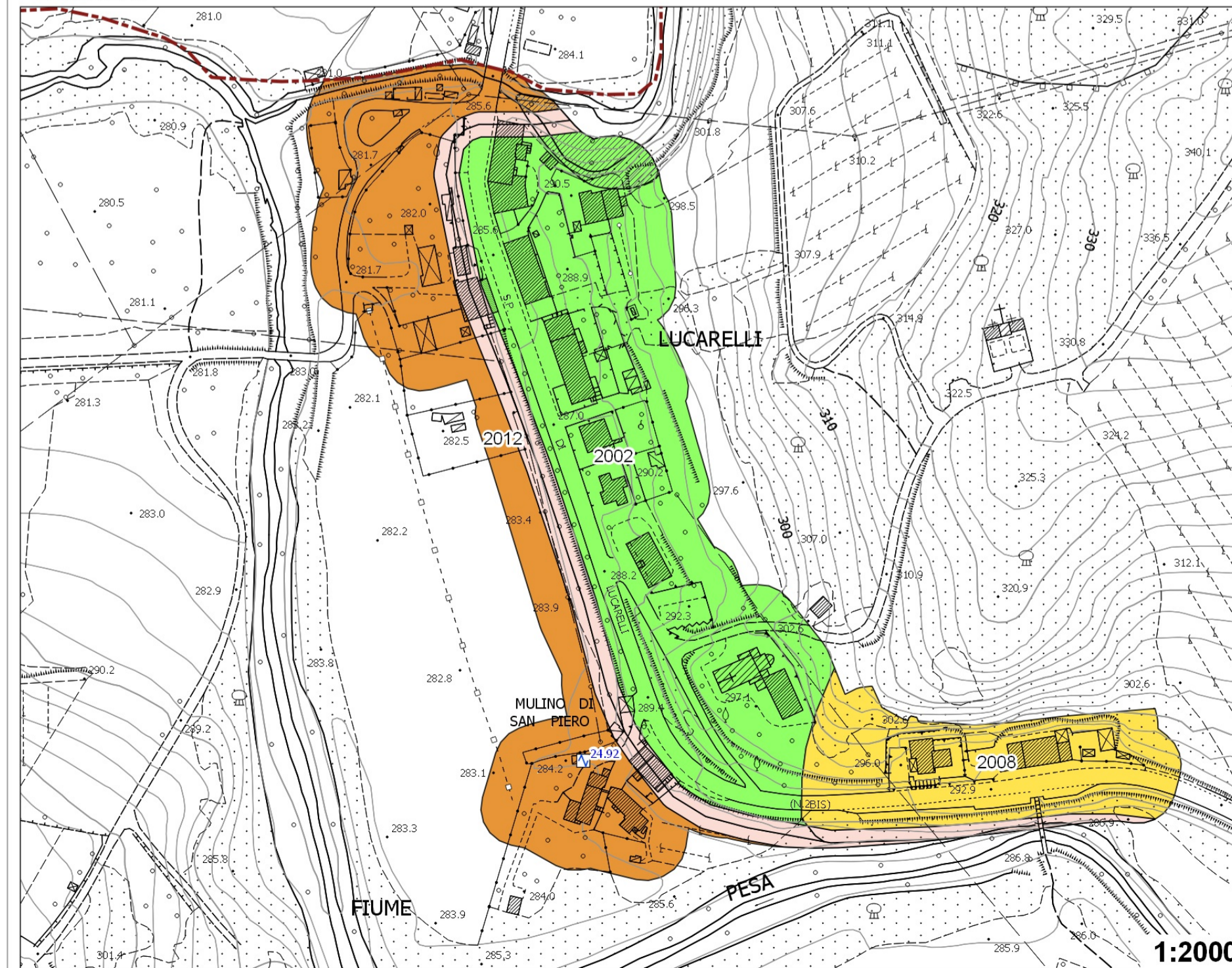
Selvole



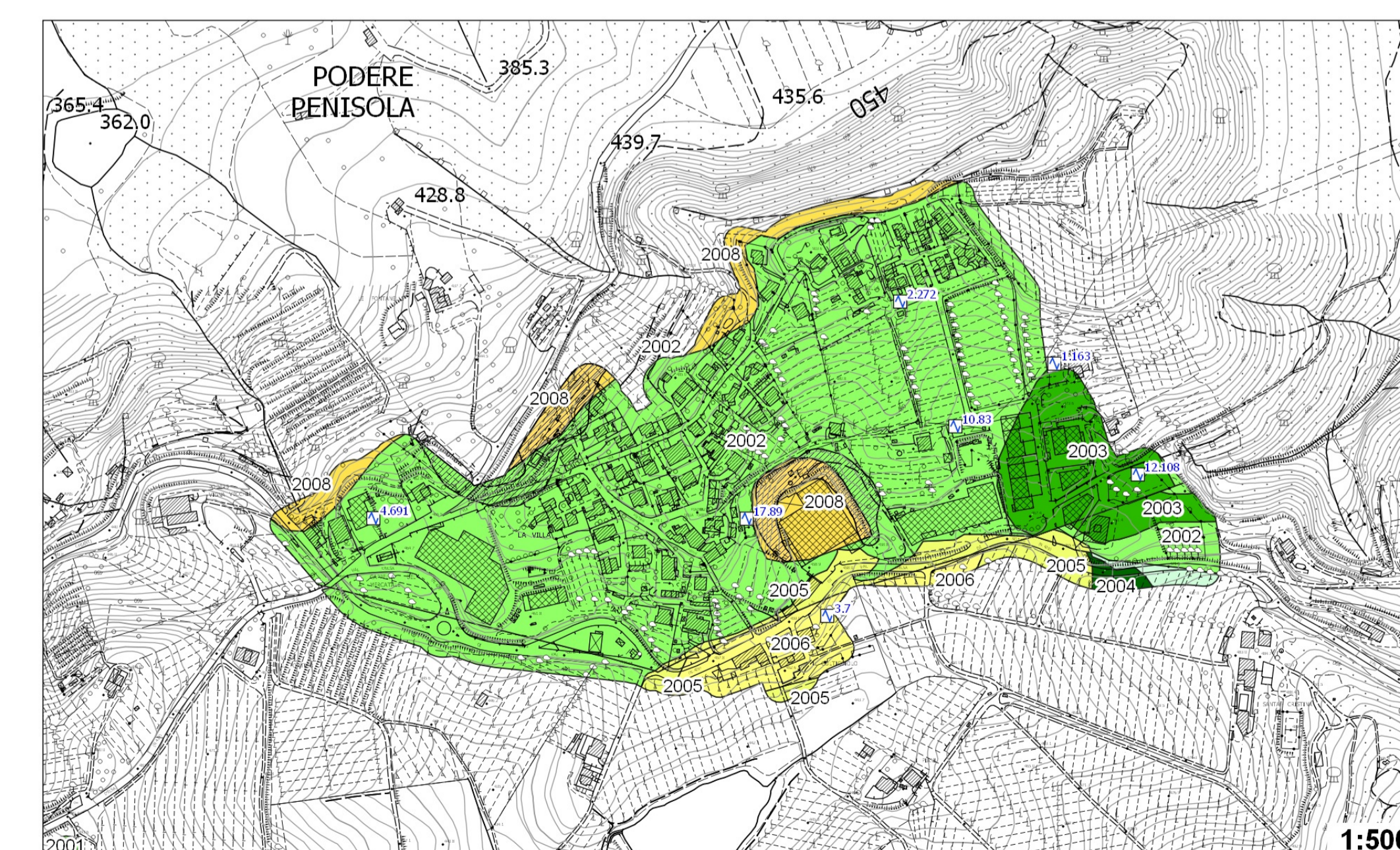
Radda in Chianti e La Croce



Lucarelli



La Villa



Adozione

Approvazione

CARTA DELLE MOPS

QC_ags6m

Scala - 1:2.000 1:5.000

Maggio 2022

Legenda

- Zone stabili suscettibili di amplificazioni locali**
- 2001 - Zona 1
 - 2002 - Zona 2
 - 2003 - Zona 3
 - 2004 - Zona 4
 - 2005 - Zona 5
 - 2006 - Zona 6
 - 2007 - Zona 7
 - 2008 - Zona 8
 - 2009 - Zona 9
 - 2010 - Zona 10
 - 2011 - Zona 11
 - 2012 - Zona 12
- Zone di Attenzione per Instabilità**
- ZAfr - Zona di attenzione per instabilità di versante - Zona 1
 - ZAfr - Zona di attenzione per instabilità di versante - Zona 2
 - ZAfr - Zona di attenzione per instabilità di versante - Zona 4
 - ZAfr - Zona di attenzione per instabilità di versante - Zona 5
 - ZAfr - Zona di attenzione per instabilità di versante - Zona 7
 - ZAfr - Zona di attenzione per instabilità di versante - Zona 8
 - ZAfr - Zona di attenzione per instabilità di versante - Zona 12
 - ZAcc - Zona di attenzione per cedimenti differenziali
- Forme di superficie e sepolte**
- Falda detritica
 - Conoide alluvionale
 - Orlo di scarpata morfologica naturale o artificiale
 - Orlo di terrazzo fluviale
 - Punto di misura di rumore ambientale con indicazione del valore di f0
- Confini comunali

ZONE STABILI SUSCETTIBILI DI AMPLIFICAZIONI LOCALI

