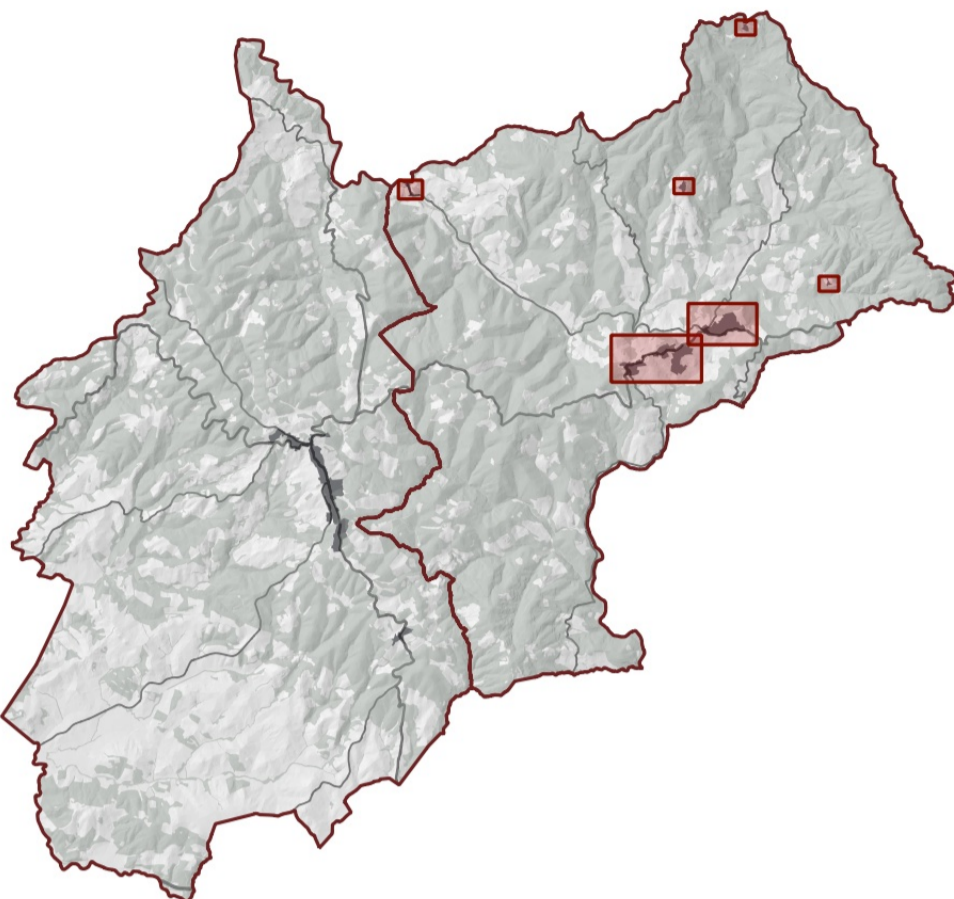


PIANO STRUTTURALE INTERCOMUNALE

COMUNE DI CASTELLINA IN CHIANTI - COMUNE DI RADDA IN CHIANTI
- Provincia di Siena -



SINDACO E ASSESSORE ALL'URBANISTICA DEL
COMUNE DI CASTELLINA IN CHIANTI
Marcello Bonachi

SINDACO DEL COMUNE DI RADDA IN CHIANTI
Pierpaolo Mugnaini

ASSESSORE ALL'URBANISTICA DEL COMUNE
DI RADDA IN CHIANTI
Danielle Barbucci

GARANTE DELL'INFORMAZIONE E
PARTICIPAZIONE
Lucrezia Falot (fino al 13/02/2020)
Roberto Gambarecci (fino al 20/01/2021)
Alessandra Capaccioli (dal 21/01/2021)

RESPONSABILE DEL PROCEDIMENTO
Alessandra Bellini (fino a giugno 2019)
Alberto Sardelli (fino a ottobre 2020)
Roberto Gambarecci (da ottobre 2020)

UFFICIO DI PIANO ASSOCIATO
Francesco Antonelli
Veronica Zini
Federico Betti
Grazia Calosi (fino ad Aprile 2021)
Cesare Castellani
Carlo Gallinardi
Sandra Molinari
Claudio Pieri

ASPETTI URBANISTICI E V.A.S.
Michela Chis (Progettista e coordinatore)
Lorena Baroni
Ilario Scotari
Giulia Galvani (fino a Aprile 2021)
Sara Piancastelli (fino a Luglio 2021)
Alessia Tognarelli (fino a Aprile 2021)

ASPETTI AGRONOMICI E V.L.
PPM S.r.l. Società tra Professionisti
Guido Franchi
Collaboratore:
Irene Giannelli

ASPETTI GEOLOGICI
Duccio Losi
Collaboratore:
Duccio Nofari

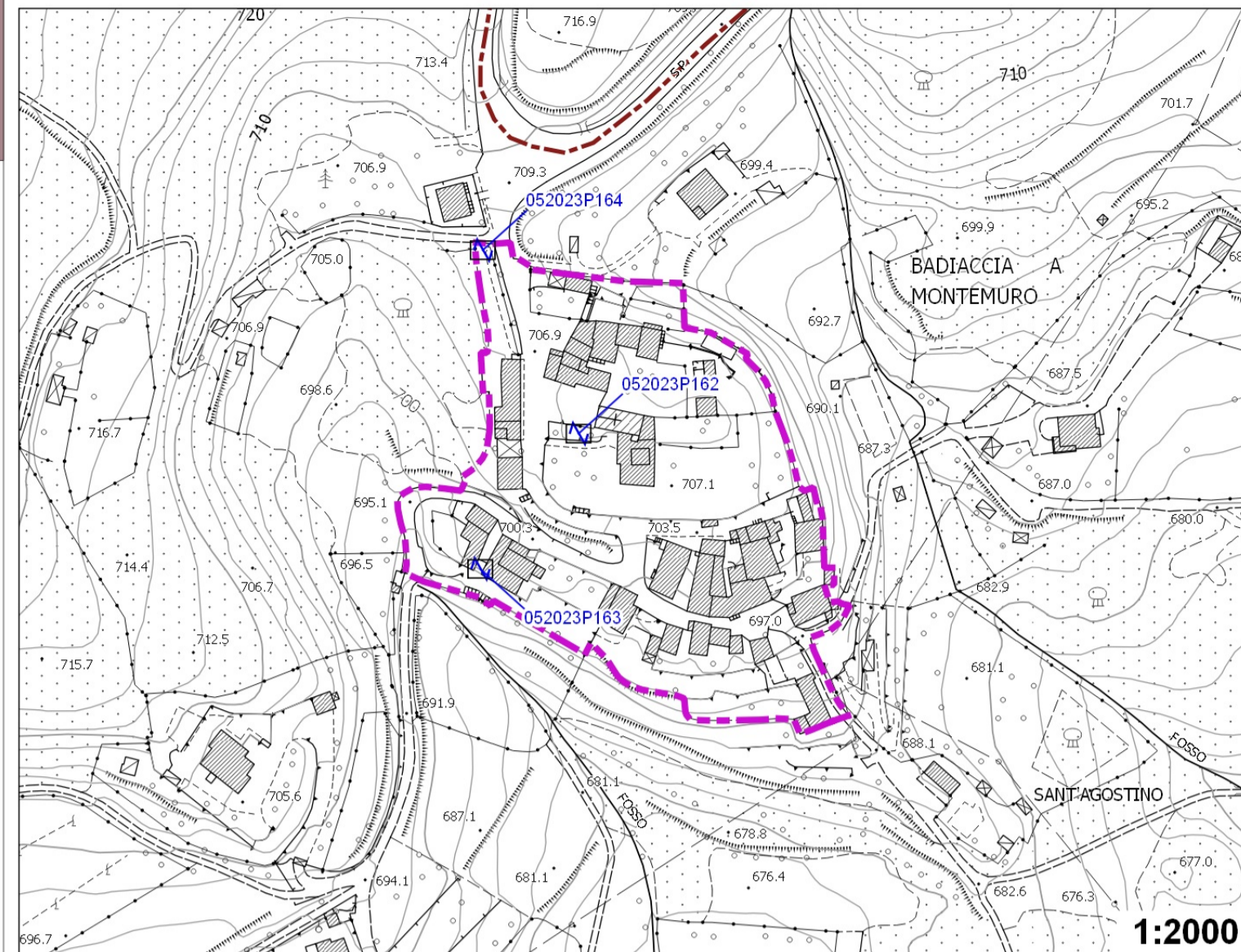
ASPETTI IDRAULICI
Hydrogeo Ingegneria Srl
Giacomo Gazzini

ASPETTI SOCIO ECONOMICI
Terre di Siena Lab Srl
Alessio Buccarelli
Massima Iannicelli

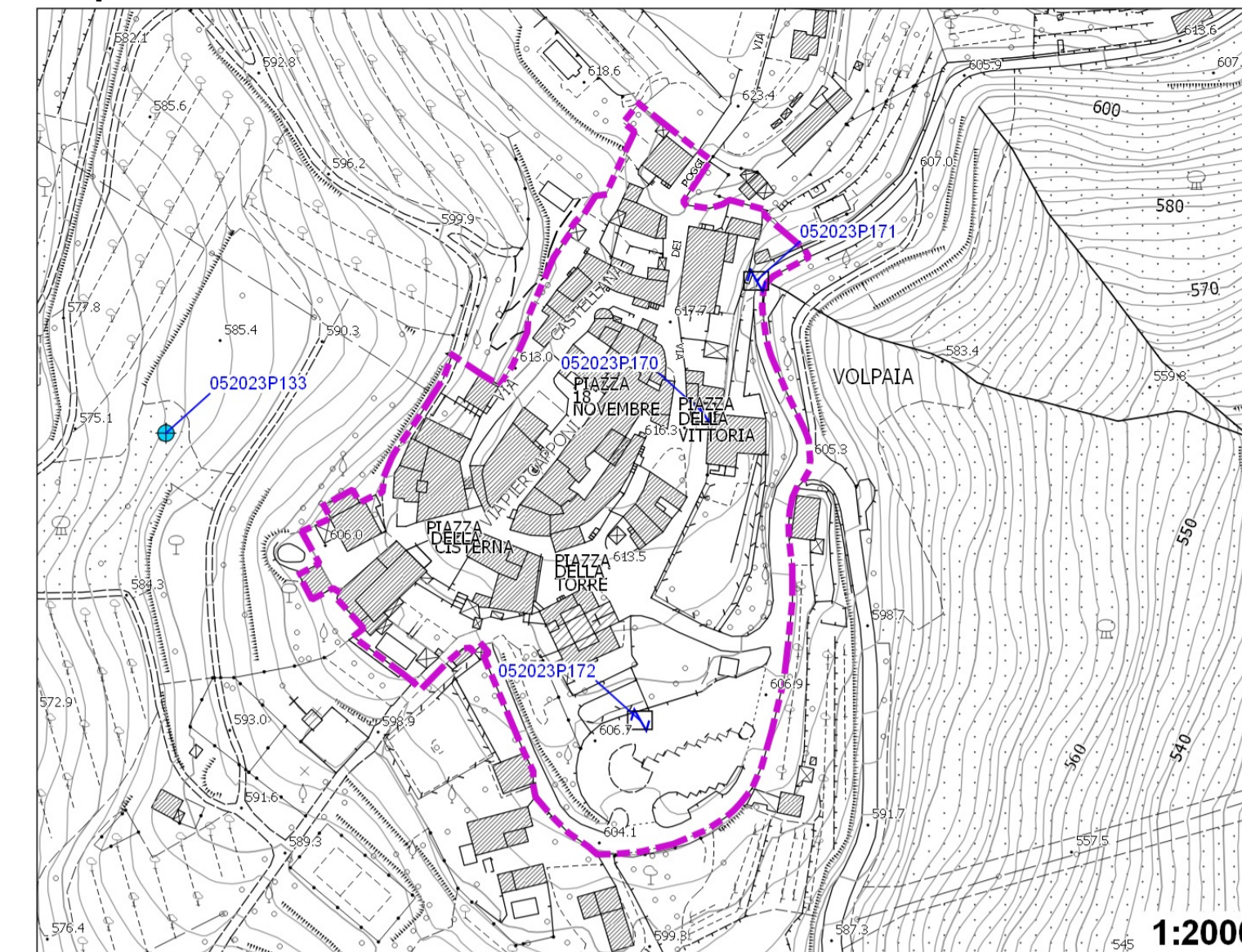
Adozione

Approvazione

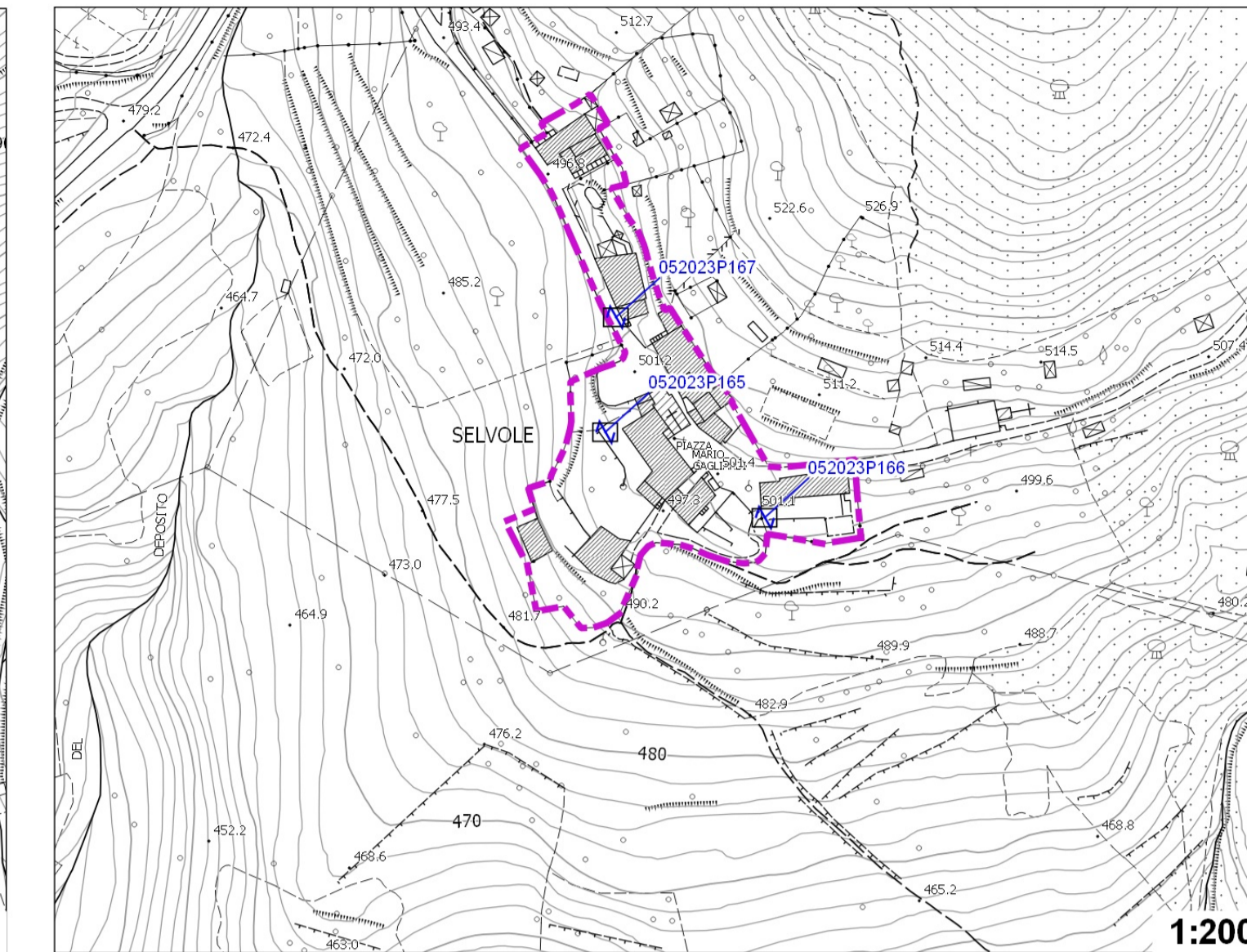
Badia a Montemuro



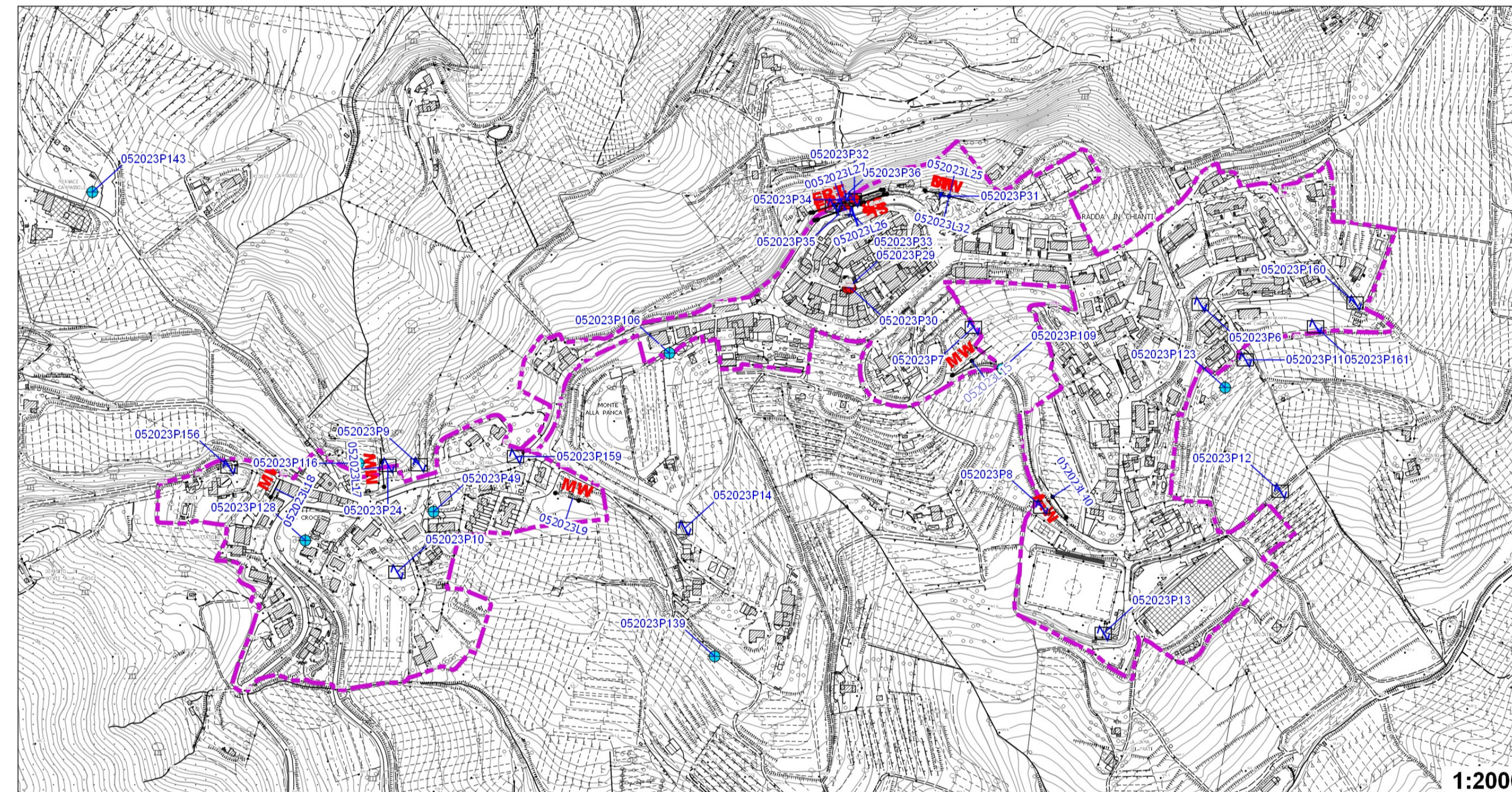
Volpaia



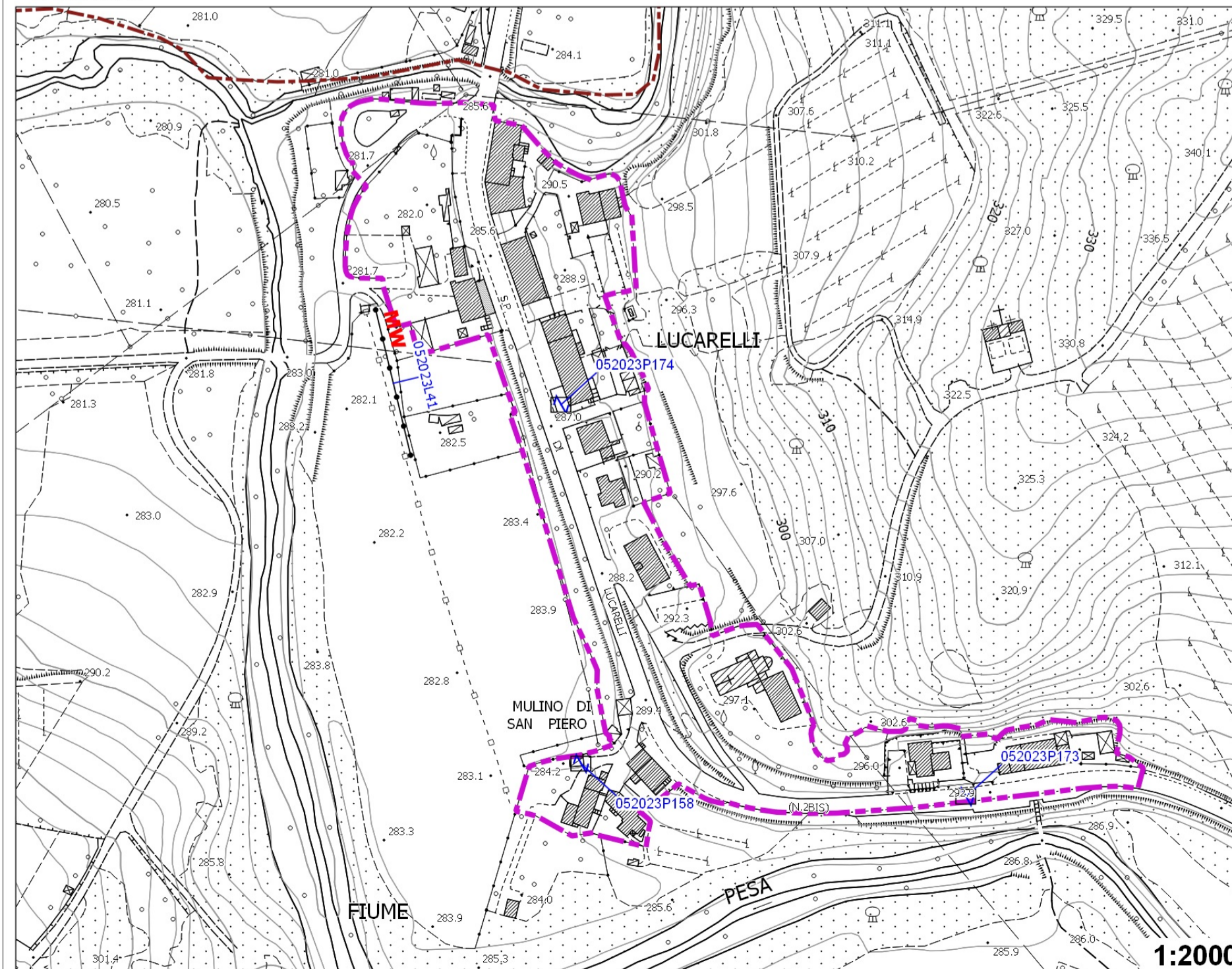
Selvole



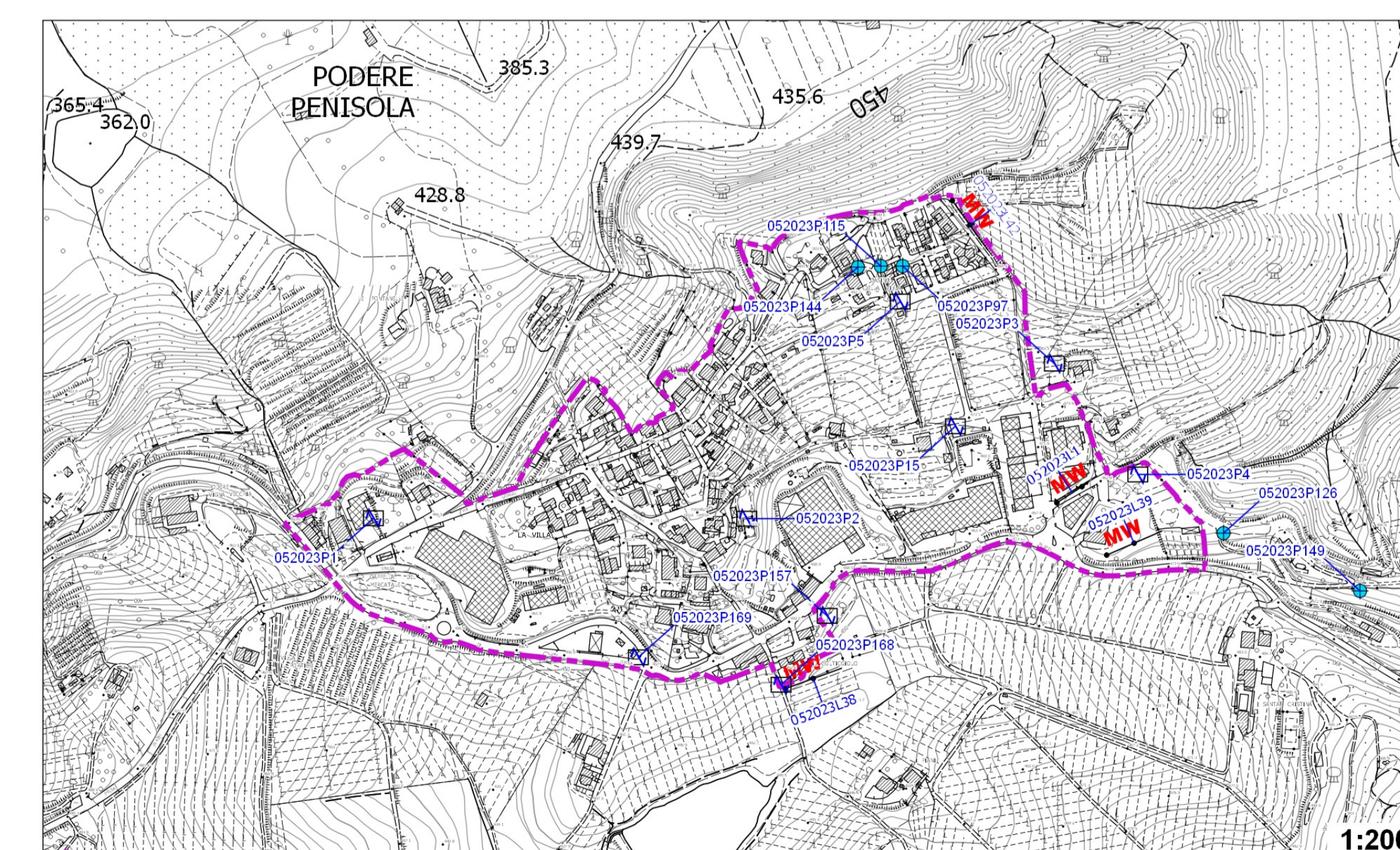
Radda in Chianti e La Croce



Lucarelli



La Villa



CARTA DELLE INDAGINI E DEI DATI DI BASE
- Modificata a seguito di Osservazioni -

QC_ags4m

Scala - 1:2.000 1:5.000

Gennaio 2023

LEGENDA

- Prova penetrometrica dinamica super pesante
- Prova penetrometrica statica con punta meccanica
- Pozzo per acqua
- Prova sismica in foro tipo Down Hole
- Sondaggio a carotaggio continuo
- Stazione microtremore a stazione singola
- ERT Tomografia elettrica
- Prova MASW
- Profilo sismico a rifrazione
- Confini comunali