

PIANO STRUTTURALE INTERCOMUNALE

COMUNE DI CASTELLINA IN CHIANTI - COMUNE DI RADDA IN CHIANTI
- Provincia di Siena -

SINDACO E ASSESSORE ALL'URBANISTICA DEL
COMUNE DI CASTELLINA IN CHIANTI
Marcello Bonachi

SINDACO DEL COMUNE DI RADDA IN CHIANTI
Pierpaolo Mugnaini

ASSESSORE ALL'URBANISTICA DEL COMUNE
DI RADDA IN CHIANTI
Danielle Barbucci

GARANTE DELL'INFORMAZIONE E
PARTECIPAZIONE
Luca Faller (fino al 13/02/2020)
Roberto Gambarecci (fino al 20/01/2021)
Alessandra Capaccioli (dal 21/01/2021)

RESPONSABILE DEL PROCEDIMENTO
Alessandro Bellini (fino a giugno 2019)
Alberto Sardelli (fino a ottobre 2020)
Roberto Gambarecci (da ottobre 2020)

UFFICIO DI PIANO ASSOCIATO
Francesco Antonelli
Veronica Zini
Federico Betti
Grazia Calosi (fino ad Aprile 2021)
Cesare Castellani
Carlo Gagliardi
Sandra Molinari
Claudio Pieri

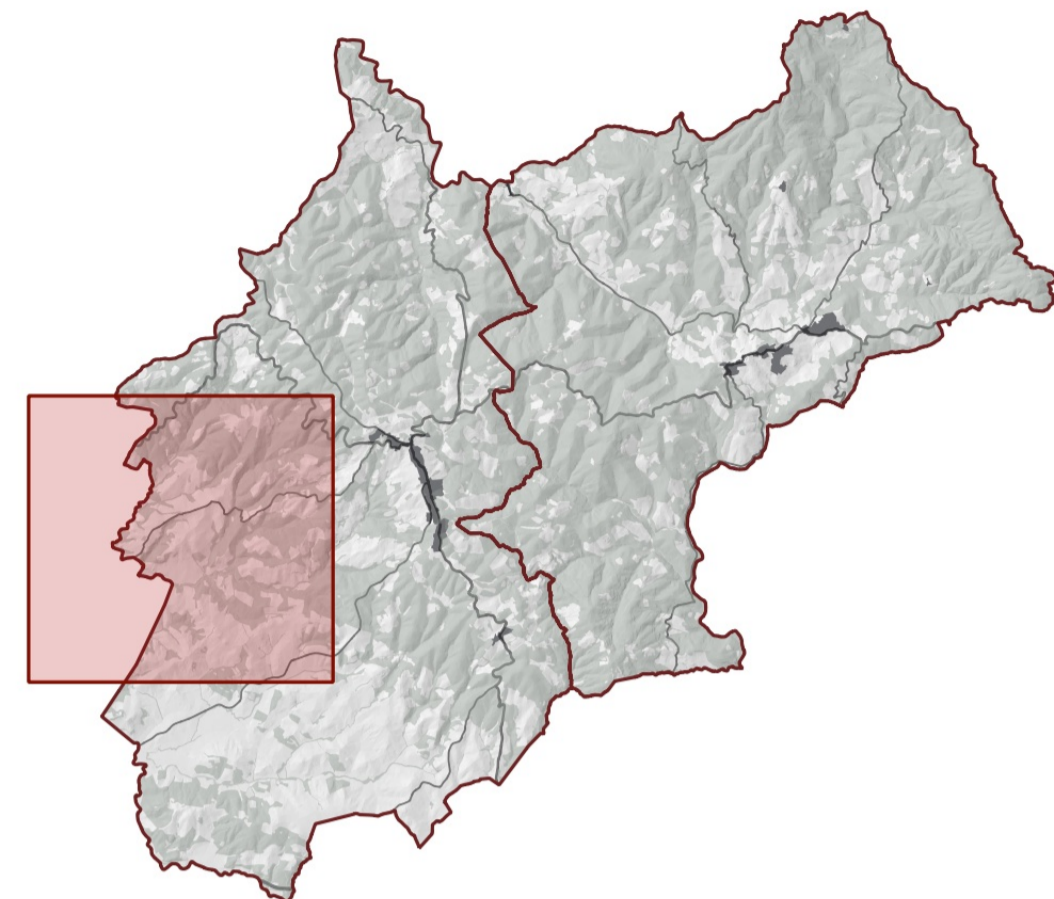
ASPETTI URBANISTICI E V.A.S.
Michela Chis (Progettista e coordinatore)
Luca Barilli
Ilario Scotari
Giulia Galvani (fino a Aprile 2021)
Sara Piancastelli (fino a Luglio 2021)
Alessia Tonarelli (fino a Aprile 2021)

ASPETTI AGRONOMICI E V.L.
PRM S.r.l. Società tra Professionisti
Guido Franchi
Collaboratore
Irene Giannelli

ASPETTI GEOLOGICI
Duccio Losi
Collaboratore
Duccio Nostri

ASPETTI IDRAULICI
Hydrogeo Ingegneria Srl
Giacomo Gazzini

ASPETTI SOCIO ECONOMICI
Terre di Siena Lab Srl
Alessio Buccarelli
Massimo Iannicelli



Adozione

Approvazione

CARTA DELLE INDAGINI E DEI DATI DI BASE
- Modificata a seguito di Osservazioni -

QC_ags4b

Scala - 1:10.000

Gennaio 2023

LEGENDA

- Prova penetrometrica dinamica super pesante
- Prova penetrometrica statica con punta meccanica
- Pozzo per acqua
- Prova sismica in foro tipo Down Hole
- Sondaggio a carotaggio continuo
- Stazione microtremore a stazione singola
- ERT Tomografia elettrica
- MW Prova MASW
- SR Profilo sismico a rifrazione
- Confini comunali

