

# PIANO STRUTTURALE INTERCOMUNALE

COMUNE DI CASTELLINA IN CHIANTI - COMUNE DI RADDA IN CHIANTI  
- Provincia di Siena -

SINDACO E ASSESSORE ALL'URBANISTICA DEL  
COMUNE DI CASTELLINA IN CHIANTI  
*Marcello Bonichi*

SINDACO DEL COMUNE DI RADDA IN CHIANTI  
*Pierpaolo Mugnaini*

ASSESSORE ALL'URBANISTICA DEL COMUNE  
DI RADDA IN CHIANTI  
*Danielle Barbucci*

GARANTE DELL'INFORMAZIONE E  
PARTICIPAZIONE  
*Lucrezia Faller (fino al 13/02/2020)*  
*Roberto Gamberucci (fino al 20/01/2021)*  
*Alessandro Capaccioli (dal 21/01/2021)*

RESPONSABILE DEL PROCEDIMENTO  
*Alessandro Bellini (fino a giugno 2019)*  
*Alberto Santelli (fino a ottobre 2020)*  
*Roberto Gamberucci (da ottobre 2020)*

UFFICIO DI PIANO ASSOCIATO  
*Francesco Antonelli*  
*Venanzio Zini*  
*Federico Betti*  
*Grazia Calosi (fino ad Aprile 2021)*  
*Cesare Castellani*  
*Carlo Gagliardi*  
*Sandra Molteni*  
*Claudio Pieri*

ASPETTI URBANISTICI E V.A.S.  
*Michela Chiti (Progettista e coordinatore)*  
*Lucrezia Bartoli*  
*Ilario Scotari*  
*Giulia Gallati (fino a Aprile 2021)*  
*Sara Piancastelli (fino a Luglio 2021)*  
*Alessio Tangandini (fino a Aprile 2021)*

ASPETTI AGRONOMICI E V.I.  
*PPM S.r.l. Società tra Professionisti*  
*Guido Franchi*  
*Collaboratore*  
*Irene Giannelli*

ASPETTI GEOLOGICI  
*Duccio Losi*  
*Collaboratore*  
*Duccio Notari*

ASPETTI IDRAULICI  
*Hydrogeo Ingegneria Srl*  
*Giacomo Gazzini*

ASPETTI SOCIO ECONOMICI  
*Terre di Siena Lab Srl*  
*Alessio Buccarelli*  
*Massimo Iannicelli*



Adozione

Approvazione

CARTA GEOLOGICO-TECNICA

QC\_ags3n

Scala - 1:2.000 1:5.000

Maggio 2022

## LEGENDA

### TERRENI DI COPERTURA

- GM** Ghiaie limose, miscela di ghiaia, sabbia e limo
- LC** Litoide di copertura

### SUBSTRATO GEOLOGICO

- ALS** Alternanza di litotipi, stratificato
- LPS** Lapideo, stratificato
- SFALS** Alternanza di litotipi, stratificato fratturato / alterato

### FORME DI SUPERFICIE E SEPOLTE

- Deposito antropico

### INSTABILITÀ DI VERSANTE

- Crollo o ribaltamento - attiva
- Scorrimento - attiva
- Crollo o ribaltamento - quiescente
- Scorrimento - quiescente
- Scorrimento - inattiva

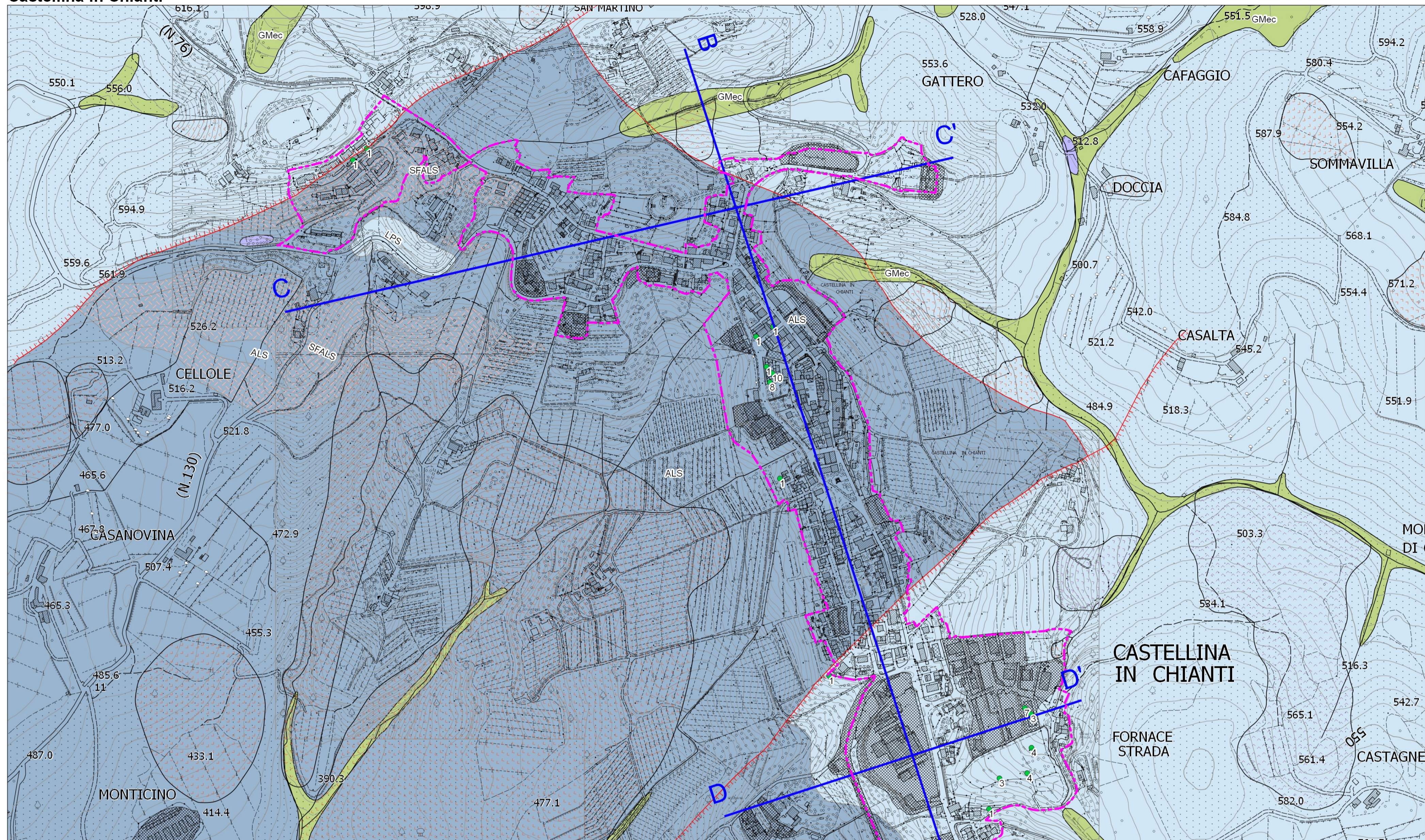
### ELEMENTI TETTONICO STRUTTURALI

- Faglia
- Faglia - incerta
- Faglia diretta
- Faglia diretta - incerta

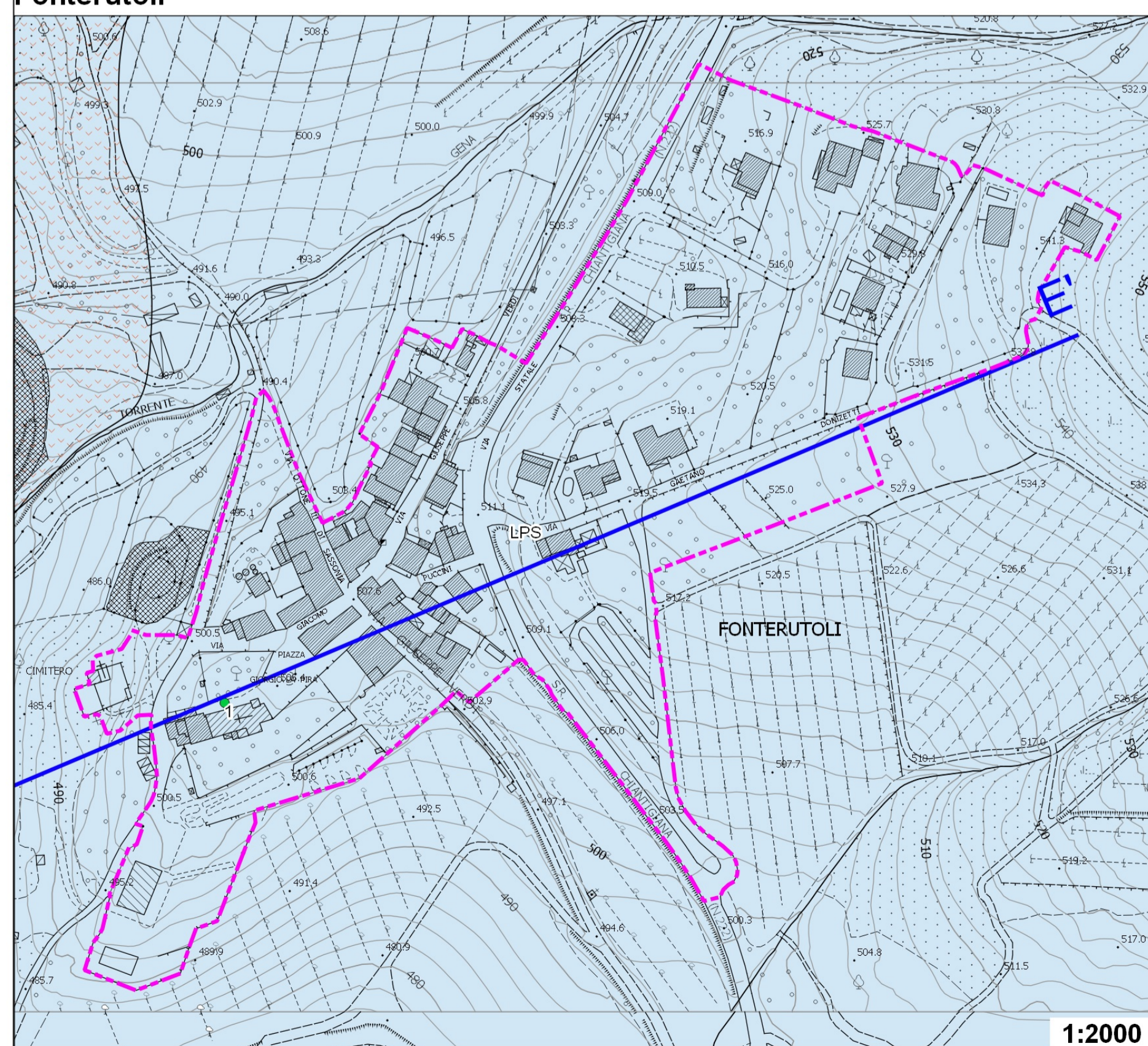
### ELEMENTI GEOLOGICI E IDROGEOLOGICI

- Pozzo o sondaggio che ha raggiunto il substrato geologico
- Traccia della sezione geologica rappresentativa del modello di sottosuolo
- Confini comunali
- Perimetro del territorio urbanizzato

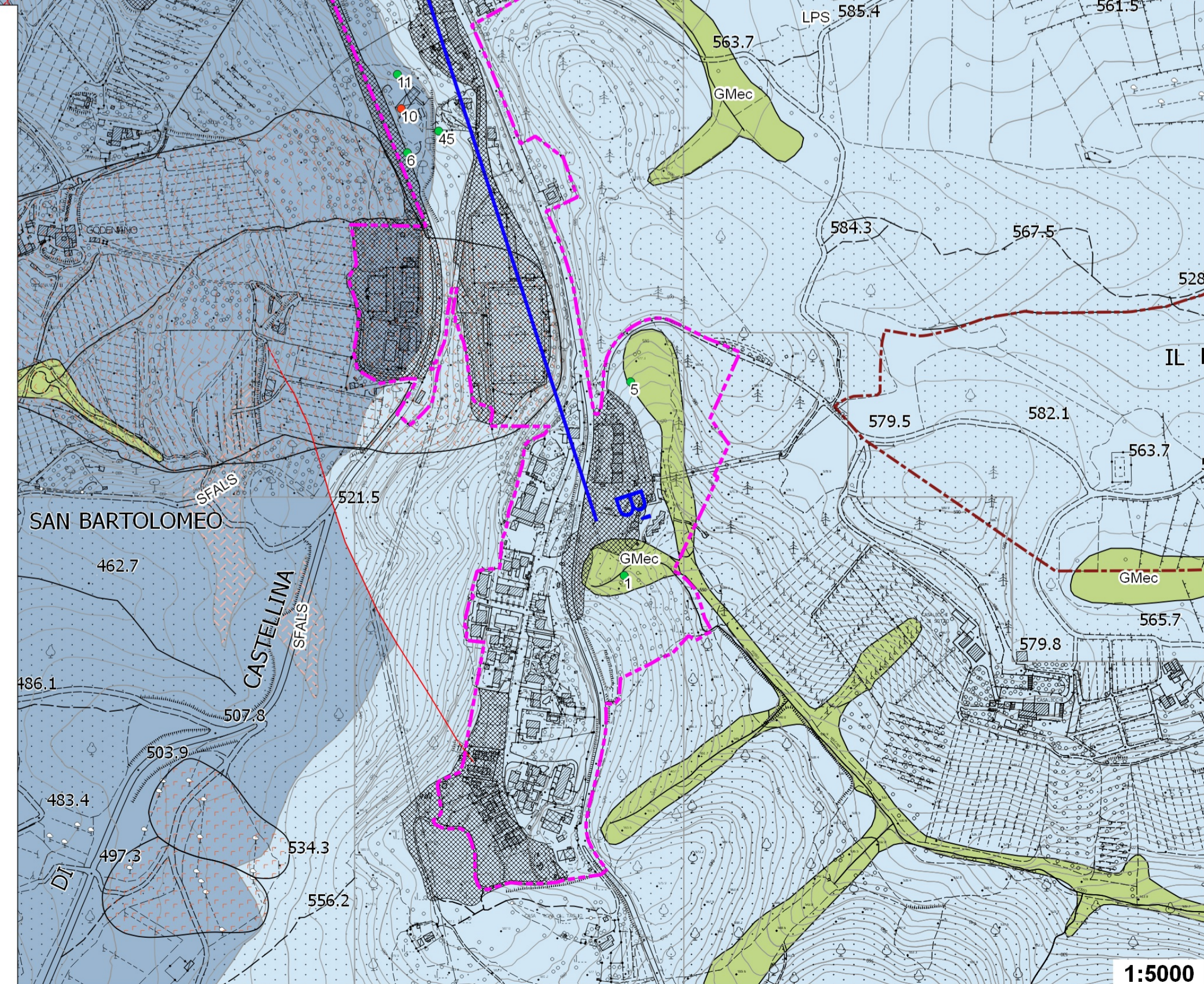
## Castellina in Chianti



## Fonterutoli



1:2000



1:5000