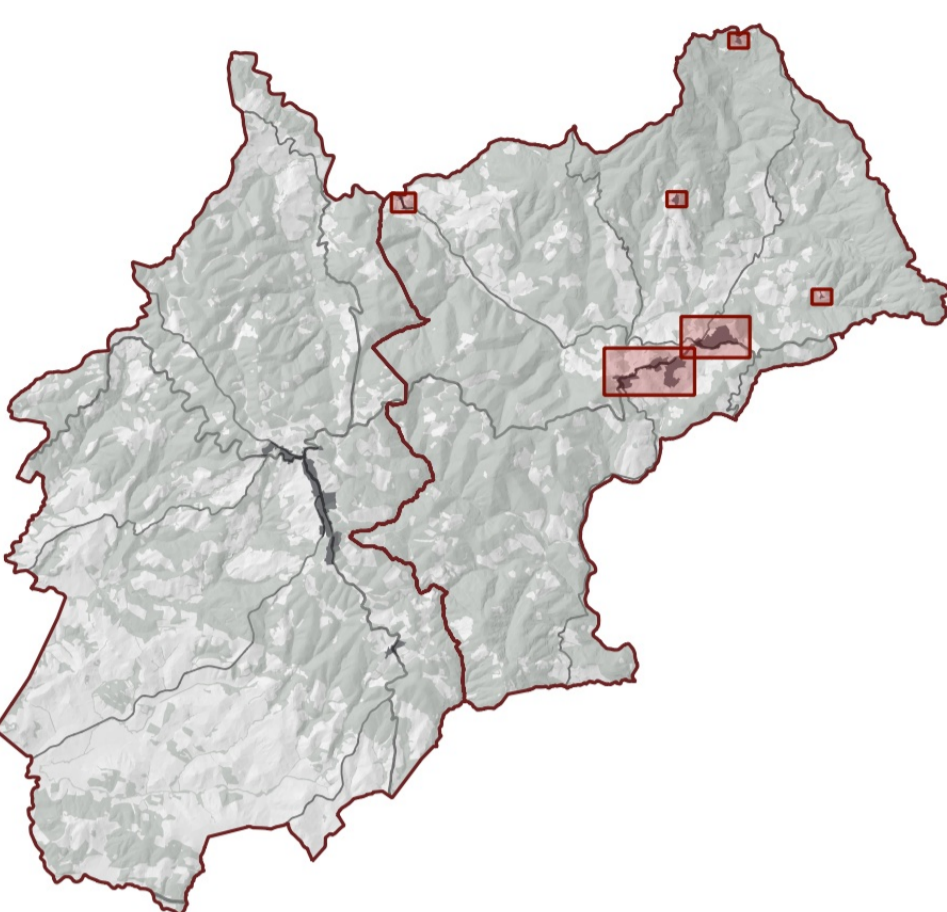


# PIANO STRUTTURALE INTERCOMUNALE

COMUNE DI CASTELLINA IN CHIANTI - COMUNE DI RADDA IN CHIANTI  
- Provincia di Siena -



SINDACO E ASSESSORE ALL'URBANISTICA DEL  
COMUNE DI CASTELLINA IN CHIANTI  
*Marcello Bonachi*

SINDACO DEL COMUNE DI RADDA IN CHIANTI  
*Pierpaolo Mugnaini*

ASSESSORE ALL'URBANISTICA DEL COMUNE  
DI RADDA IN CHIANTI  
*Daniele Barbacci*

GARANTE DELL'INFORMAZIONE E  
PARTECIPAZIONE  
*Lucrezia Falot (fino al 13/02/2020)*  
*Roberto Sardelli (fino a ottobre 2020)*  
*Alessandra Copacchini (dal 21/01/2021)*

RESPONSABILE DEL PROCEDIMENTO  
*Alessandra Bellini (fino a giugno 2019)*  
*Alberto Sardelli (fino a ottobre 2020)*  
*Roberto Gamberucci (da ottobre 2020)*

UFFICIO DI PIANO ASSOCIATO  
*Francesco Antonelli*  
*Veronica Zini*  
*Federico Betti*  
*Grazia Calosi (fino ad Aprile 2021)*  
*Cesare Castellani*  
*Carlo Galligani*  
*Sandra Molinari*  
*Claudio Pieri*

ASPETTI URBANISTICI E V.A.S.  
*Michela Chis (Progettista e coordinatore)*  
*Lorena Barilli*  
*Ilario Scotari*  
*Giulia Galvani (fino a Aprile 2021)*  
*Sara Piancastelli (fino a Luglio 2021)*  
*Alessia Tognarelli (fino a Aprile 2021)*

ASPETTI AGRONOMICI E V.L.  
*PPM S.r.l. Società tra Professionisti*  
*Guido Franchi*  
*Collaboratore*  
*Irene Giannelli*

ASPETTI GEOLOGICI  
*Duccio Losi*  
*Collaboratore*  
*Duccio Nostri*

ASPETTI IDRAULICI  
*Hydrogeo Ingegneria Srl*  
*Giacomo Gazzini*

ASPETTI SOCIO ECONOMICI  
*Terre di Siena Lab Srl*  
*Alessio Buccarelli*  
*Massimo Iannicelli*

Adozione

Approvazione

CARTA GEOLOGICO-TECNICA

QC\_ags3m

Scala - 1:2.000 1:5.000

Maggio 2022

## LEGENDA

### TERRENI DI COPERTURA

**GM** Ghiaie limose, miscela di ghiaia, sabbia e limo

### SUBSTRATO GEOLOGICO

**ALS** Alternanza di litotipi, stratificato

**LPS** Lapidico, stratificato

**SFALS** Alternanza di litotipi, stratificato fratturato / alterato

### FORME DI SUPERFICIE E SEPOLTE

**Deposito antropico**

### INSTABILITÀ DI VERSANTE

**Crollo o ribaltamento - attiva**

**Scorrimento - attiva**

**Crollo o ribaltamento - quiescente**

**Scorrimento - quiescente**

**Scorrimento - inattiva**

### ELEMENTI TETTONICO STRUTTURALI

**Faglia**

**Faglia - incerta**

**Faglia diretta**

**Faglia diretta - incerta**

### ELEMENTI GEOLOGICI E IDROGEOLOGICI

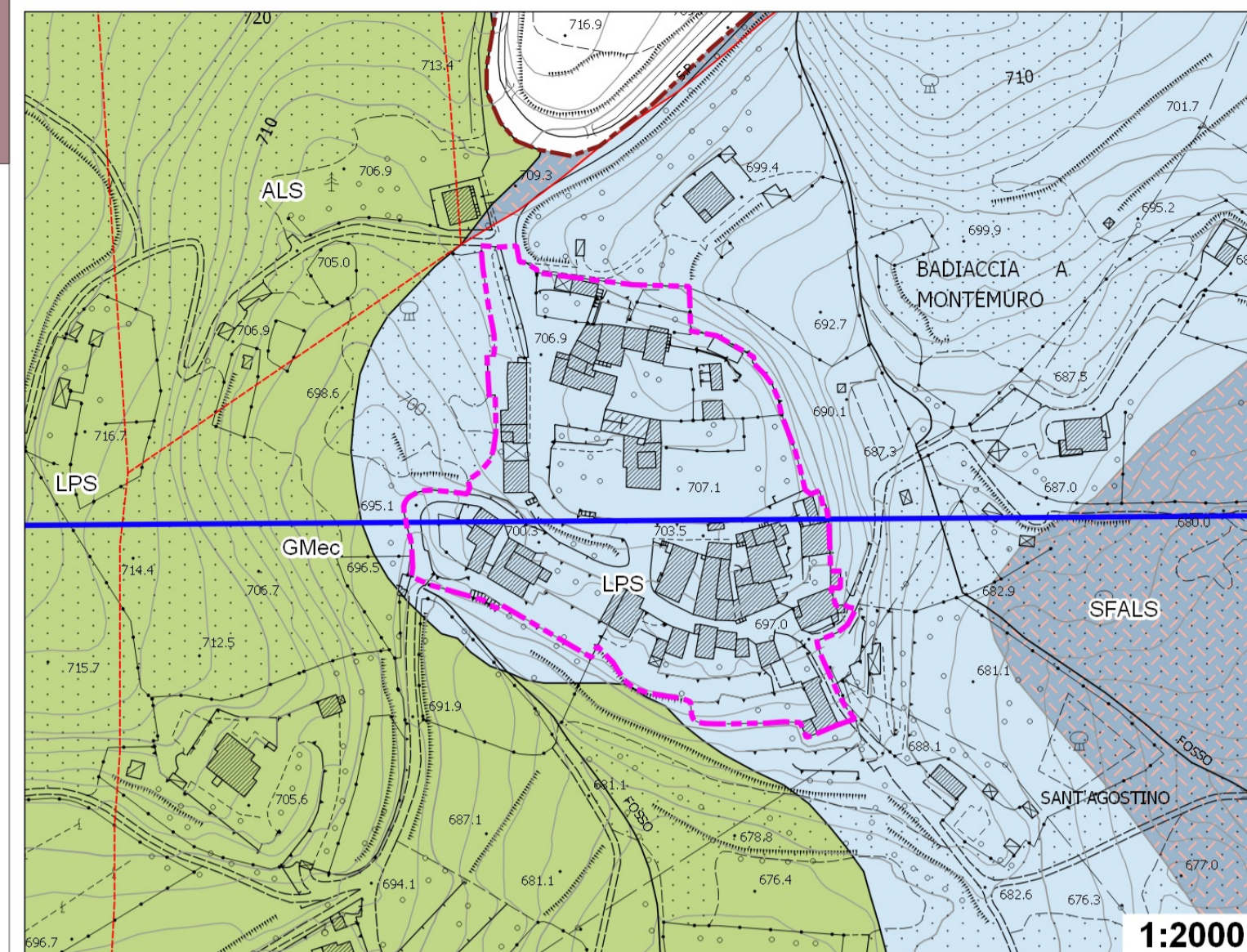
**Pozzo o sondaggio che ha raggiunto il substrato geologico**

**Traccia della sezione geologica rappresentativa del modello di sottosuolo**

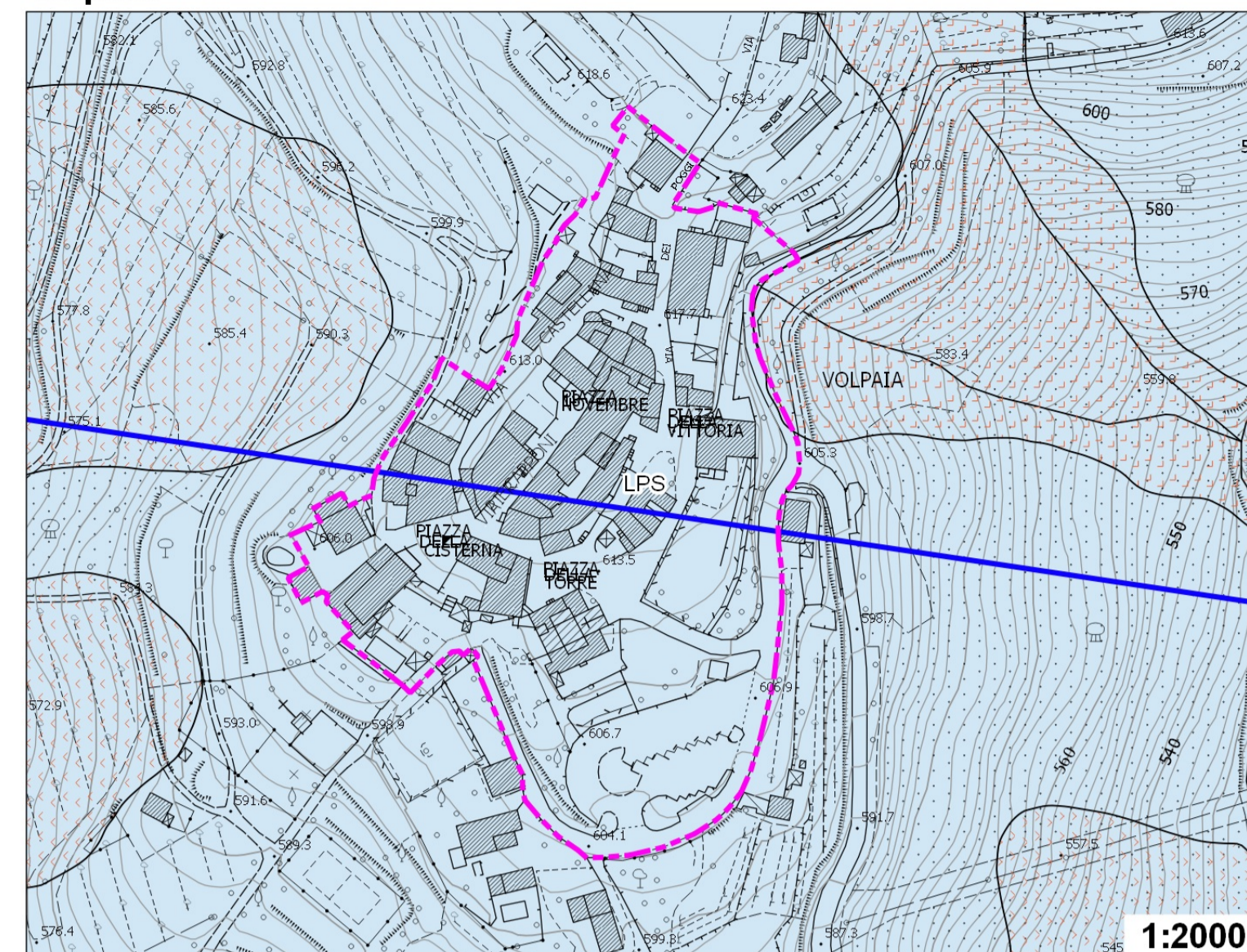
**Confini comunali**

**Perimetro del territorio urbanizzato**

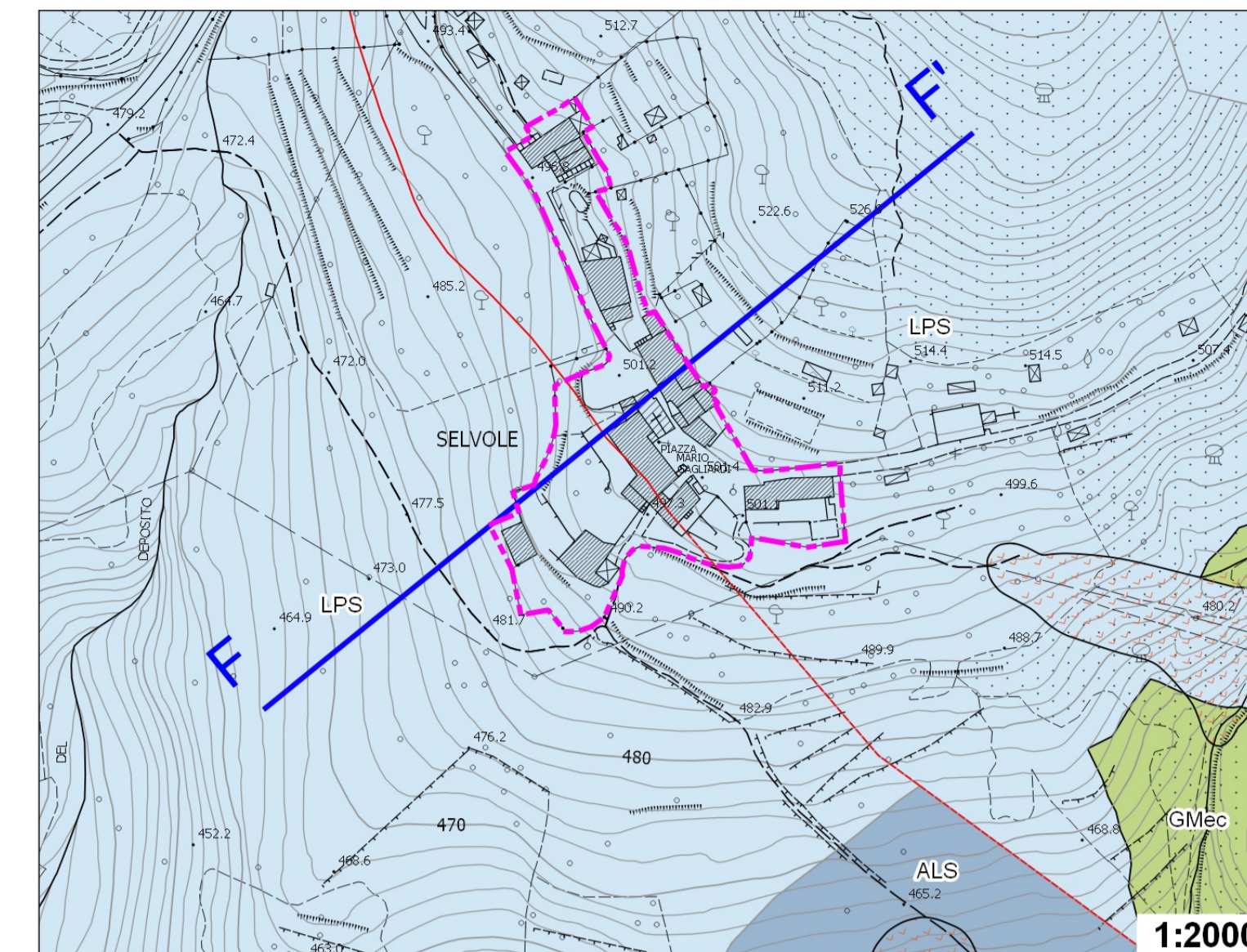
## Badia a Montemuro



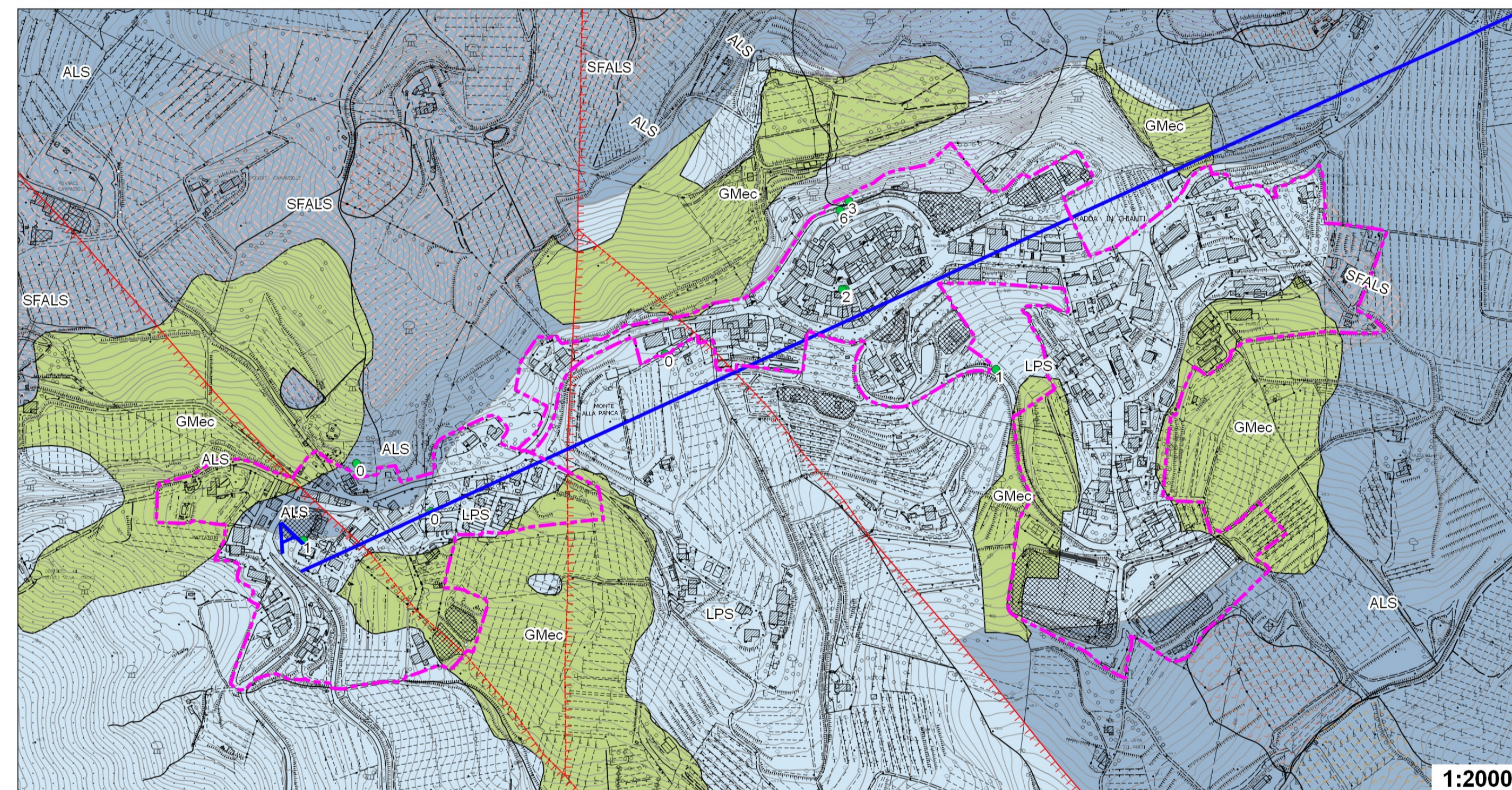
## Volpaia



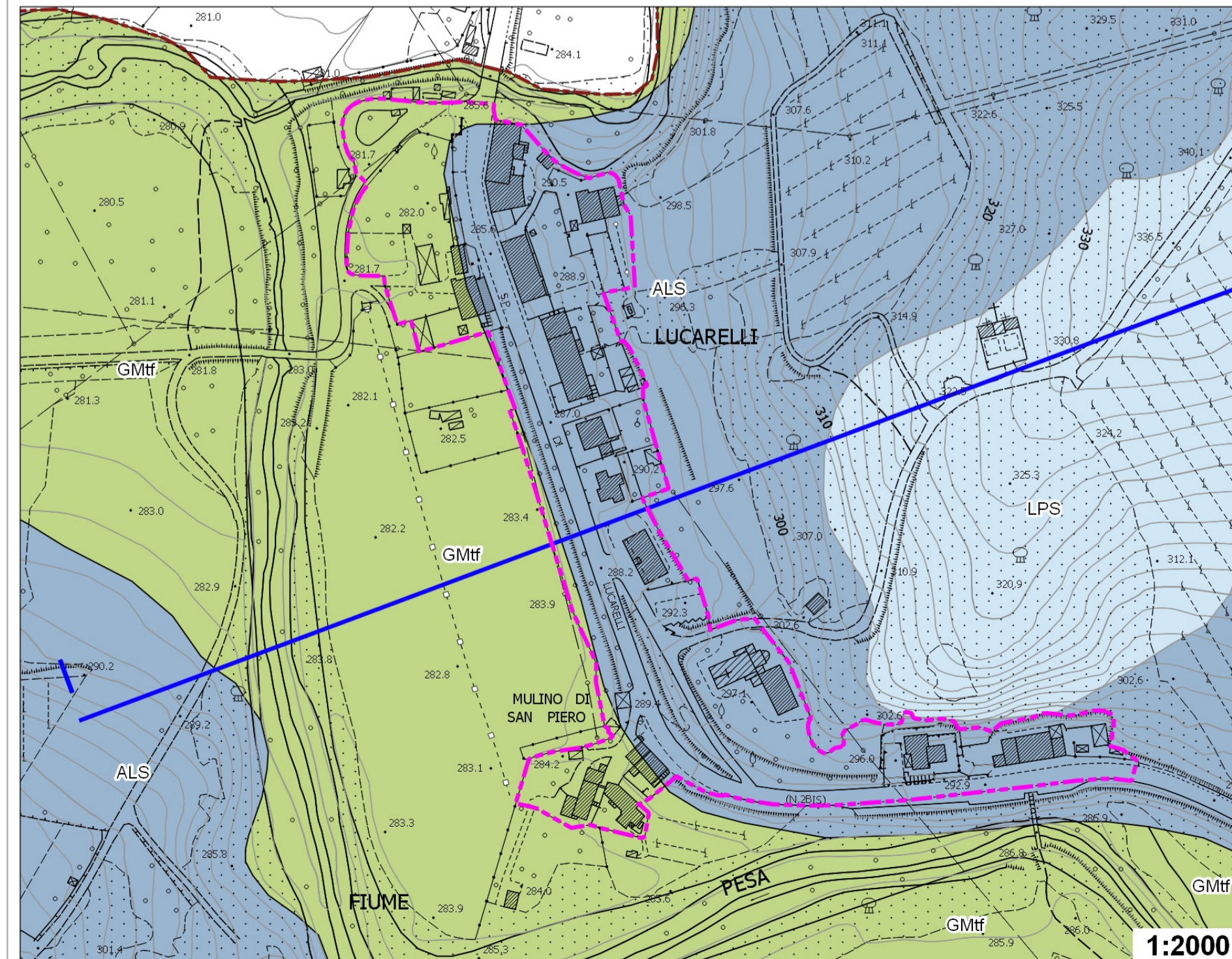
## Selvole



## Radda in Chianti e La Croce



## Lucarelli



## La Villa

