

PIANO STRUTTURALE INTERCOMUNALE

COMUNE DI CASTELLINA IN CHIANTI - COMUNE DI RADDA IN CHIANTI
- Provincia di Siena -

SINDACO E ASSESSORE ALL'URBANISTICA DEL
COMUNE DI CASTELLINA IN CHIANTI
Marcello Bonachi

SINDACO DEL COMUNE DI RADDA IN CHIANTI
Pierpaolo Mugnani

ASSESSORE ALL'URBANISTICA DEL COMUNE
DI RADDA IN CHIANTI
Danielle Barbucci

GARANTE DELL'INFORMAZIONE E
PARTICIPAZIONE
Roberto Gambarecci (fino al 13/02/2020)
Alessandra Capaccioli (dal 21/01/2021)

RESPONSABILE DEL PROCEDIMENTO
Alessandro Bellini (fino a giugno 2019)
Alberto Sardelli (fino a ottobre 2020)
Roberto Gambarecci (da ottobre 2020)

UFFICIO DI PIANO ASSOCIATO
Francesco Antonelli
Venanzio Zini
Federico Betti
Grazia Calosi (fino ad Aprile 2021)
Cesare Caselli
Carlo Gagliardi
Sandra Molteni
Claudio Pieri

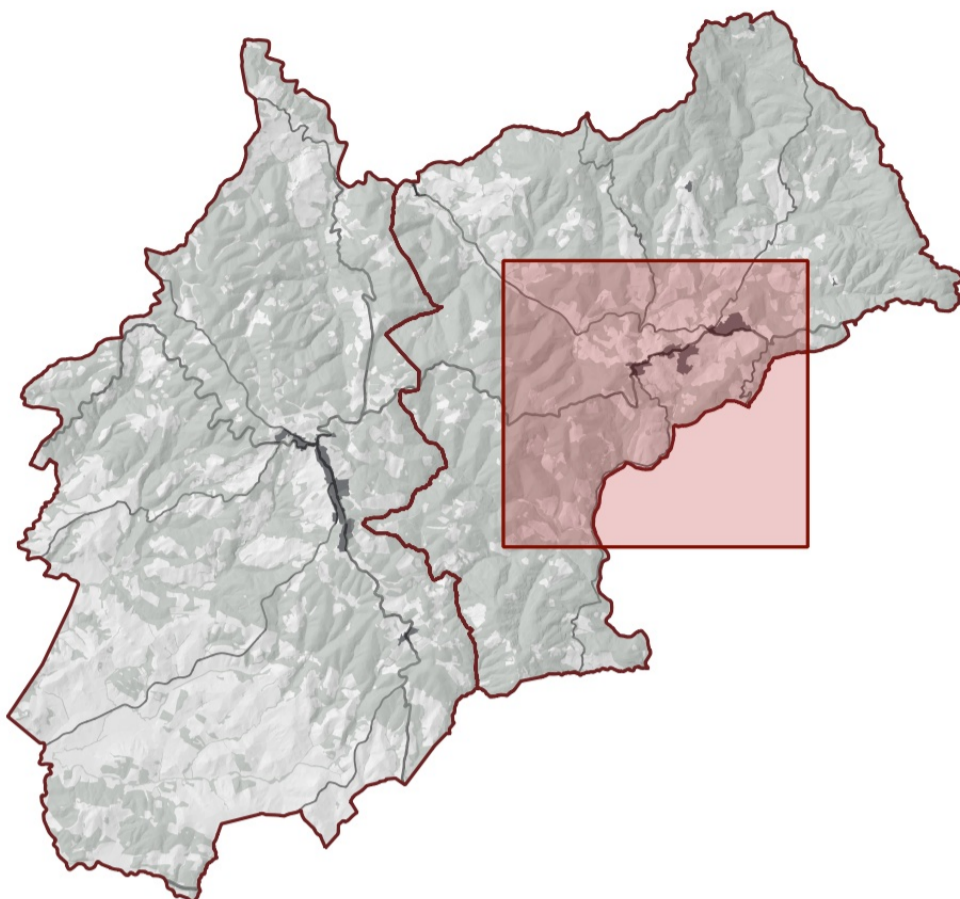
ASPETTI URBANISTICI E V.A.S.
Michela Chis (Progettista e coordinatore)
Carlo Barilli
Ilario Scotari
Giulio Galteri (fino a Aprile 2021)
Sara Piancastelli (fino a Luglio 2021)
Alessia Tonpanelli (fino a Aprile 2021)

ASPETTI AGRONOMICI E V.L.
PRM S.r.l. Società tra Professionisti
Guido Franchi
Collaboratore
Irene Giannelli

ASPETTI GEOLOGICI
Duccio Losi
Collaboratore
Duccio Nostri

ASPETTI IDRAULICI
Hydrogeo Ingegneria Srl
Giacomo Gazzini

ASPETTI SOCIO ECONOMICI
Terre di Siena Lab Srl
Alessio Buccarelli
Massimo Iannicello



Adozione

Approvazione

CARTA GEOLOGICO-TECNICA
- Modificata a seguito di Osservazioni -

QC_ags3h

Scala - 1:10.000

Gennaio 2023

LEGENDA

- TERRENI DI COPERTURA**
- GM** Ghiaie limose, miscela di ghiaia, sabbia e limo
 - SM** Sabbie limose, miscela di sabbia e limo
 - LC** Litoidi di copertura
 - CL** Argille inorganiche di medio-bassa plasticità, argille ghiaiose o sabbiose, argille limose, argille magre

- INSTABILITÀ DI VERSANTE**
- Crollo o ribaltamento - attiva
 - Scorrimento - attiva
 - Crollo o ribaltamento - quiescente
 - Scorrimento - quiescente
 - Scorrimento - inattiva

- SUBSTRATO GEOLOGICO**
- ALS** Alternanza di litotipi, stratificato
 - CO** Coesivo sovraconsolidato
 - GR** Granulare cementato
 - LPS** Lapideo, stratificato
 - SFALS** Alternanza di litotipi, stratificato fratturato / alterato
 - SFOCS** Coesivo sovraconsolidato, stratificato fratturato / alterato
 - SFGRS** Granulare cementato, stratificato fratturato / alterato
 - SFLP** Lapideo fratturato / alterato

- ELEMENTI TETTONICO STRUTTURALI**
- Contatto tettonico
 - Faglia
 - Faglia - incerta
 - Faglia diretta
 - Faglia diretta - incerta
 - Sovrascorrimento principale
 - Sovrascorrimento principale - incerto
 - Sovrascorrimento di importanza minore

- FORME DI SUPERFICIE E SEPOLTE**
- Falda detritica
 - Conoide alluvionale
 - Deposito antropico
 - Giacimenti da PRC
 - Forme doliniformi con fondo etuviale
- ELEMENTI GEOLOGICI E IDROGEOLOGICI**
- Pozzo o sondaggio che ha raggiunto il substrato geologico
 - Pozzo o sondaggio che non ha raggiunto il substrato geologico
 - Traccia della sezione geologica rappresentativa del modello di sottosuolo
 - Confini comunali

