

PIANO STRUTTURALE INTERCOMUNALE

COMUNE DI CASTELLINA IN CHIANTI - COMUNE DI RADDA IN CHIANTI
- Provincia di Siena -

SINDACO E ASSESSORE ALL'URBANISTICA DEL
COMUNE DI CASTELLINA IN CHIANTI
Marcello Bonachi

SINDACO DEL COMUNE DI RADDA IN CHIANTI
Pierpaolo Mugnaini

ASSESSORE ALL'URBANISTICA DEL COMUNE
DI RADDA IN CHIANTI
Daniele Barbucci

GARANTE DELL'INFORMAZIONE E
PARTICIPAZIONE
Roberto Gamberucci (fino al 13/02/2020)
Alessandra Capaccioli (dal 21/01/2021)

RESPONSABILE DEL PROCEDIMENTO
Alessandro Bellini (fino a giugno 2019)
Alberto Sardelli (fino a ottobre 2020)
Roberto Gamberucci (da ottobre 2020)

UFFICIO DI PIANO ASSOCIATO
Francesco Antonelli
Veronica Zini
Federico Betti
Grazia Calosi (fino ad Aprile 2021)
Casare Castellini
Carlo Gagliardi
Sandra Molinari
Claudio Pieri

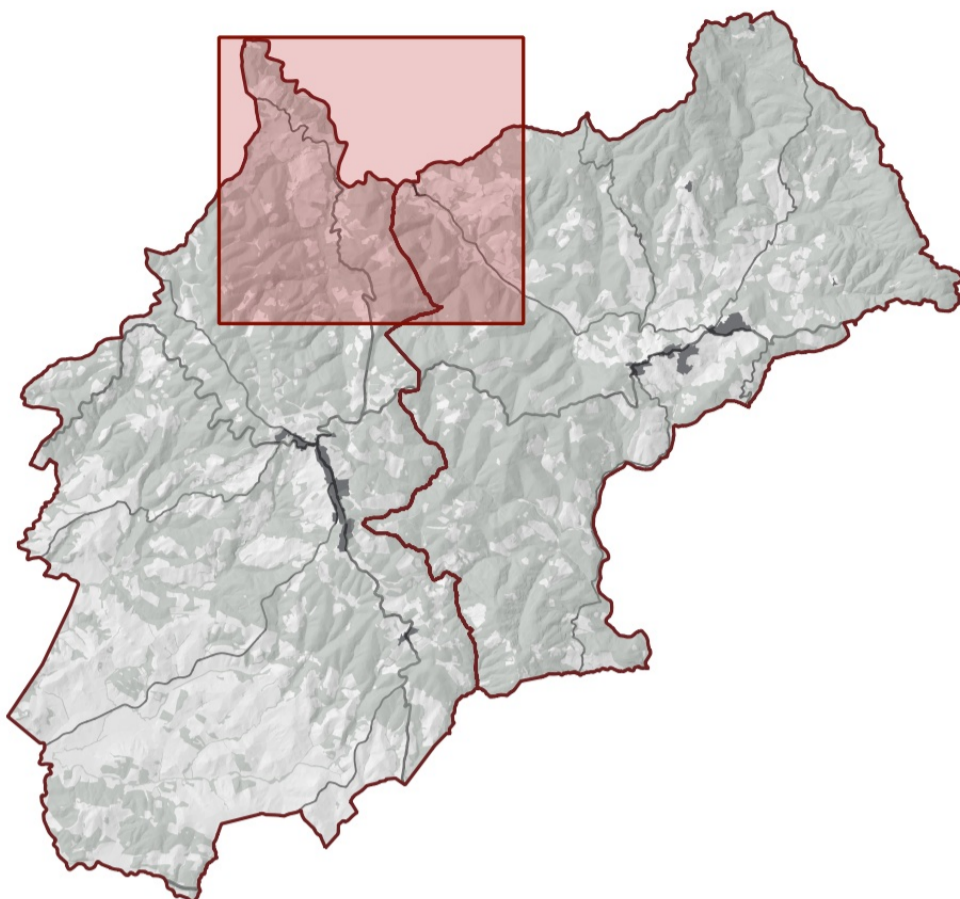
ASPETTI URBANISTICI E V.A.S.
Michela Chis (Progettista e coordinatore)
Lorena Barilli
Ilario Scotari
Giulia Galvani (fino a Aprile 2021)
Sara Piancastelli (fino a Luglio 2021)
Alessia Tognarelli (fino a Aprile 2021)

ASPETTI AGRONOMICI E V.L.
PRM S.r.l. Società tra Professionisti
Guido Franchi
Collaboratore
Irene Giannelli

ASPETTI GEOLOGICI
Duccio Losi
Collaboratore
Duccio Nostri

ASPETTI IDRAULICI
Hydrogeo Ingegneria Srl
Giacomo Gazzini

ASPETTI SOCIO ECONOMICI
Terre di Siena Lab Srl
Alessio Buccarelli
Massima Iannicello



Adozione

Approvazione

CARTA GEOLOGICO-TECNICA
- Modificata a seguito di Osservazioni -

QC_ags3d

Scala - 1:10.000

Gennaio 2023

LEGENDA

TERRENI DI COPERTURA

- GM Ghiaie limose, miscela di ghiaia, sabbia e limo
- SM Sabbie limose, miscela di sabbia e limo
- LC Litoide di copertura
- CL Argille inorganiche di medio-bassa plasticità, argille ghiaiose o sabbiose, argille limose, argille magre

SUBSTRATO GEOLOGICO

- ALS Alternanza di litotipi, stratificato
- CO Coesivo sovraconsolidato
- GR Granulare cementato
- LPS Lapideo, stratificato
- SFALS Alternanza di litotipi, stratificato fratturato / alterato
- SFOOS Coesivo sovraconsolidato, stratificato fratturato / alterato
- SFGRS Granulare cementato, stratificato fratturato / alterato
- SFLP Lapideo fratturato / alterato

FORME DI SUPERFICIE E SEPOLTE

- Falda detritica
- Conoide alluvionale
- Deposito antropico
- Giacimenti da PRC
- Forme doliniformi con fondo eluviale

INSTABILITÀ DI VERSANTE

- Crollo o ribaltamento - attiva
- Scorrimento - attiva
- Crollo o ribaltamento - quiescente
- Scorrimento - quiescente
- Scorrimento - inattiva

ELEMENTI TETTONICO STRUTTURALI

- Contatto tettonico
- Faglia
- Faglia - incerta
- Faglia diretta
- Faglia diretta - incerta
- Sovrascorrimento principale
- Sovrascorrimento principale- incerto
- Sovrascorrimento di importanza minore

ELEMENTI GEOLOGICI E IDROGEOLOGICI

- Pozzo o sondaggio che ha raggiunto il substrato geologico
- Pozzo o sondaggio che non ha raggiunto il substrato geologico
- Traccia della sezione geologica rappresentativa del modello di sottosuolo
- Confini comunali

