

# PIANO STRUTTURALE INTERCOMUNALE

COMUNE DI CASTELLINA IN CHIANTI - COMUNE DI RADDA IN CHIANTI  
- Provincia di Siena -

SINDACO E ASSESSORE ALL'URBANISTICA DEL  
COMUNE DI CASTELLINA IN CHIANTI  
*Marcello Bonachi*

SINDACO DEL COMUNE DI RADDA IN CHIANTI  
*Pierpaolo Mugnaini*

ASSESSORE ALL'URBANISTICA DEL COMUNE  
DI RADDA IN CHIANTI  
*Danielle Barbucci*

GARANTE DELL'INFORMAZIONE E  
PARTICIPAZIONE  
*Lucrezia Falot (fino al 13/02/2020)*  
*Roberto Gambarecci (fino al 20/01/2021)*  
*Alessandra Capaccioli (dal 21/01/2021)*

RESPONSABILE DEL PROCEDIMENTO  
*Alessandro Bellini (fino a giugno 2019)*  
*Alberto Sardelli (fino a ottobre 2020)*  
*Roberto Gambarecci (da ottobre 2020)*

UFFICIO DI PIANO ASSOCIATO  
*Francesco Antonelli*  
*Veronica Zini*  
*Federico Betti*  
*Grazia Calosi (fino ad Aprile 2021)*  
*Cesare Castellani*  
*Carlo Gagliardi*  
*Sandra Molinari*  
*Claudio Pieri*

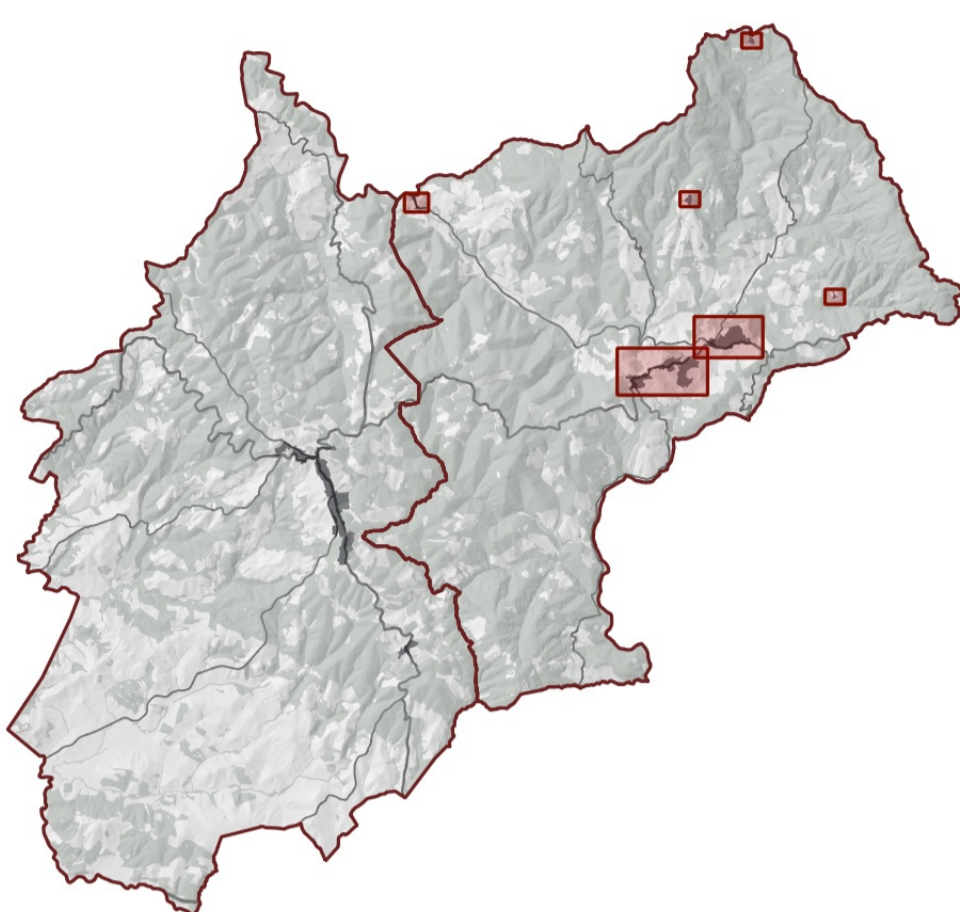
ASPETTI URBANISTICI E V.A.S.  
*Michela Chis (Progettista e coordinatore)*  
*Lorena Bartoli*  
*Ilaria Scotari*  
*Giulia Galvani (fino a Aprile 2021)*  
*Sara Piancastelli (fino a Luglio 2021)*  
*Alessia Tognarelli (fino a Aprile 2021)*

ASPETTI AGRONOMICI E V.L.  
*PPM S.r.l. Società tra Professionisti*  
*Guido Franchi*  
*Collaboratore*  
*Irene Giannelli*

ASPETTI GEOLOGICI  
*Duccio Losi*  
*Collaboratore*  
*Duccio Notti*

ASPETTI IDRAULICI  
*Hydrogeo Ingegneria Srl*  
*Giacomo Gazzini*

ASPETTI SOCIO ECONOMICI  
*Terre di Siena Lab Srl*  
*Alessio Buccarelli*  
*Massimo Iannicelli*



Adozione

Approvazione

CARTA GEOMORFOLOGICA  
- Modificata a seguito di Osservazioni -

QC\_ags2m

Scala - 1:2.000 1:5.000

Gennaio 2023

## LEGENDA

### FORME E DEPOSITI DA ATTIVITÀ ANTROPICHE

- Deposito antropico
- Versante con terrazzamento a muretti o a gradoni integro

### FORME E DEPOSITI DI VERSANTE DOVUTI ALLA GRAVITÀ

- Aree potenzialmente instabili per deformazioni superficiali
- Frane attive crollo (accumulo)
- Frane attive crollo (distacco)
- Frane attive scorrimento (accumulo)
- Frane attive scorrimento (distacco)
- Frane quiescenti crollo (accumulo)
- Frane quiescenti scorrimento (accumulo)
- Frane quiescenti scorrimento (distacco)
- Frane quiescenti scorrimento (scorrimento)
- Frane stabilizzate scorrimento (accumulo)
- Frane stabilizzate scorrimento (distacco)

### Aree di influenza geomorfologiapsi

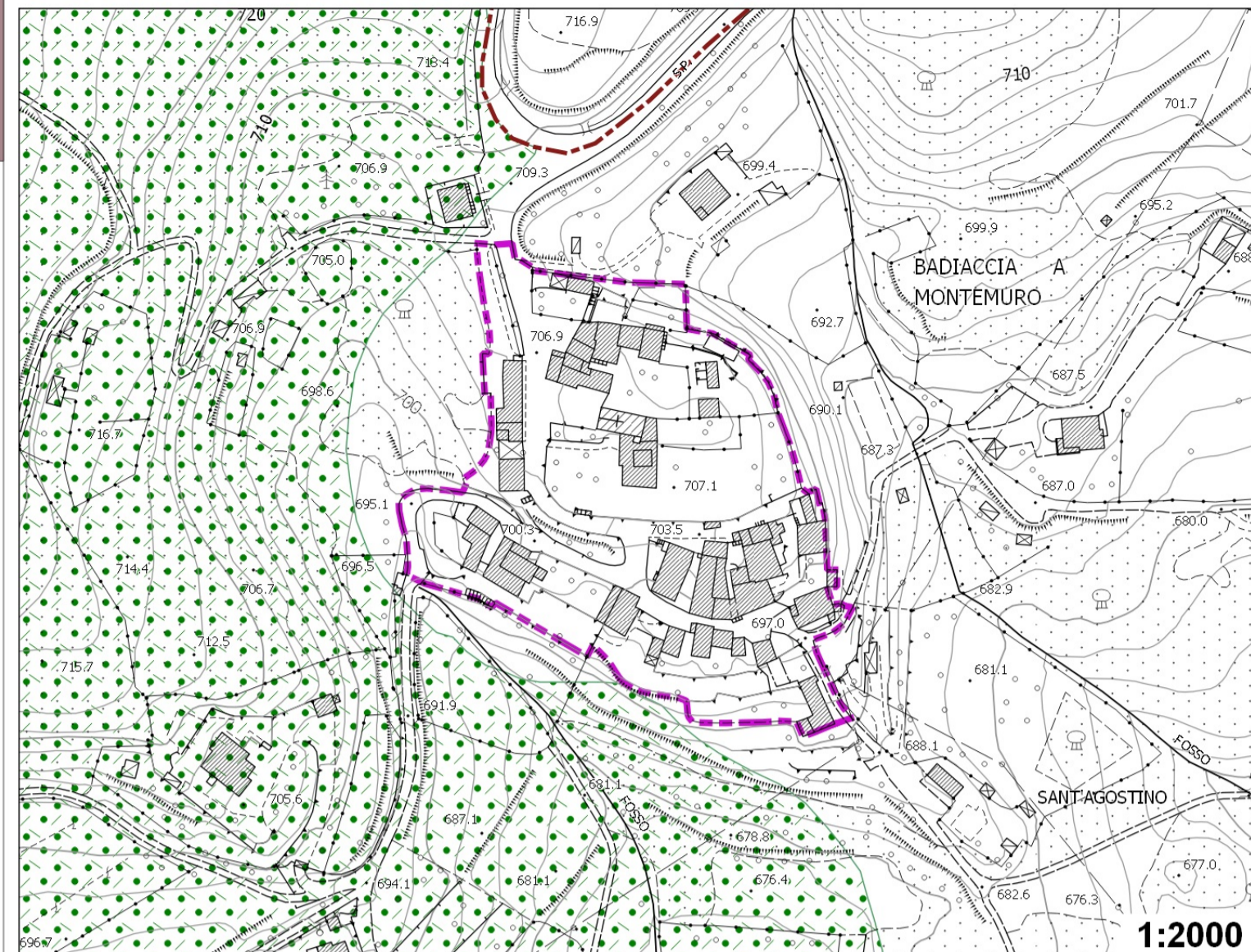
- Orlo di scarpata di frana attiva
- Orlo di scarpata di frana quiescente
- Orlo di scarpata di frana stabilizzata
- Orlo di scarpata di degradazione

### FORME E DEPOSITI DOVUTI ALLE ACQUE CORRENTI SUPERFICIALI

- Deposito alluvionale Attivo Ghiaie
- Deposito alluvionale Inattivo Ghiaie
- Deposito eluvio-colluviale
- Orlo di scarpata di erosione fluviale
- Corso d'acqua con tendenza all'approfondimento del letto (alveo in incisione)

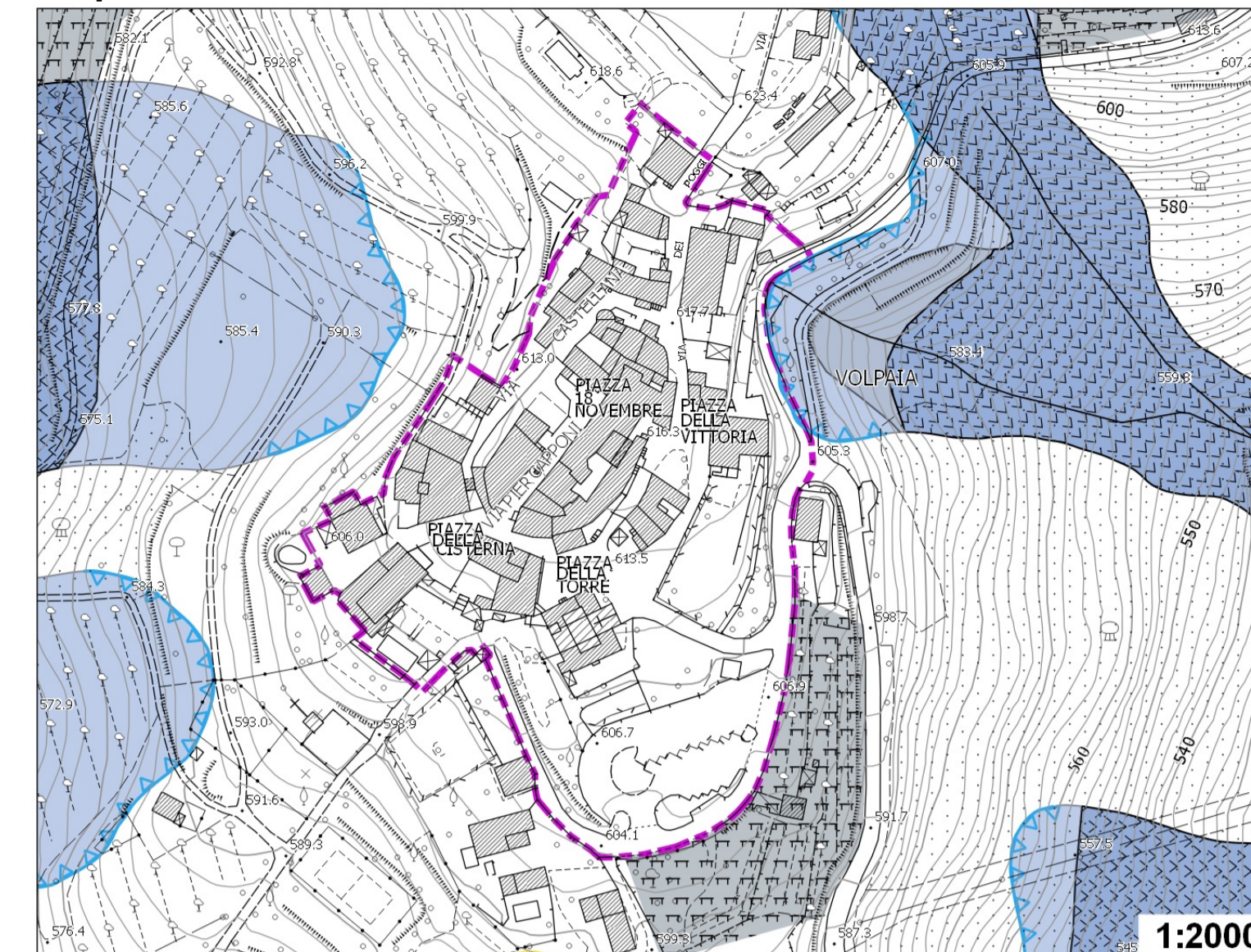
- Perimetro del territorio urbanizzato
- Confini comunali

## Badia a Montemuro



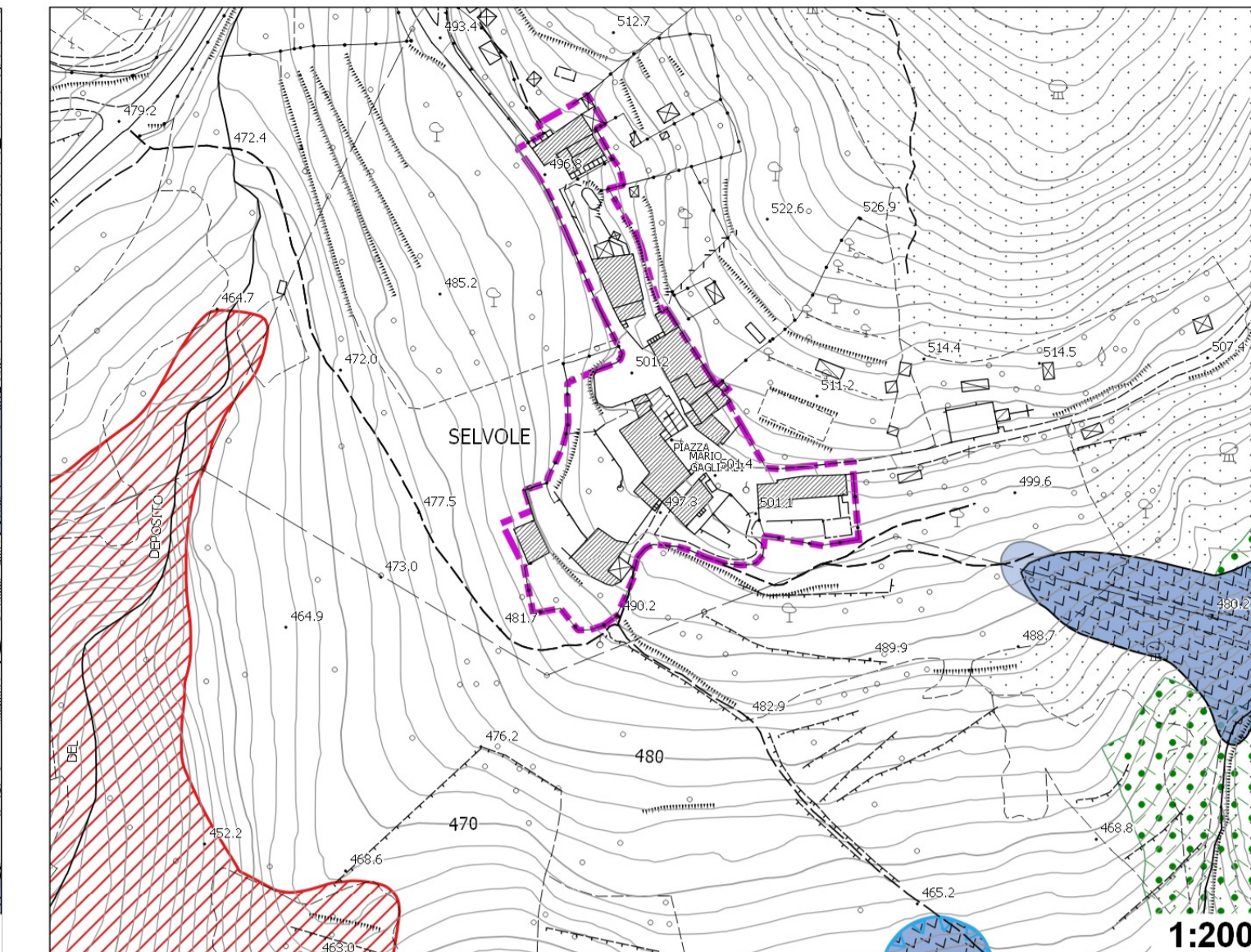
1:2000

## Volpaia



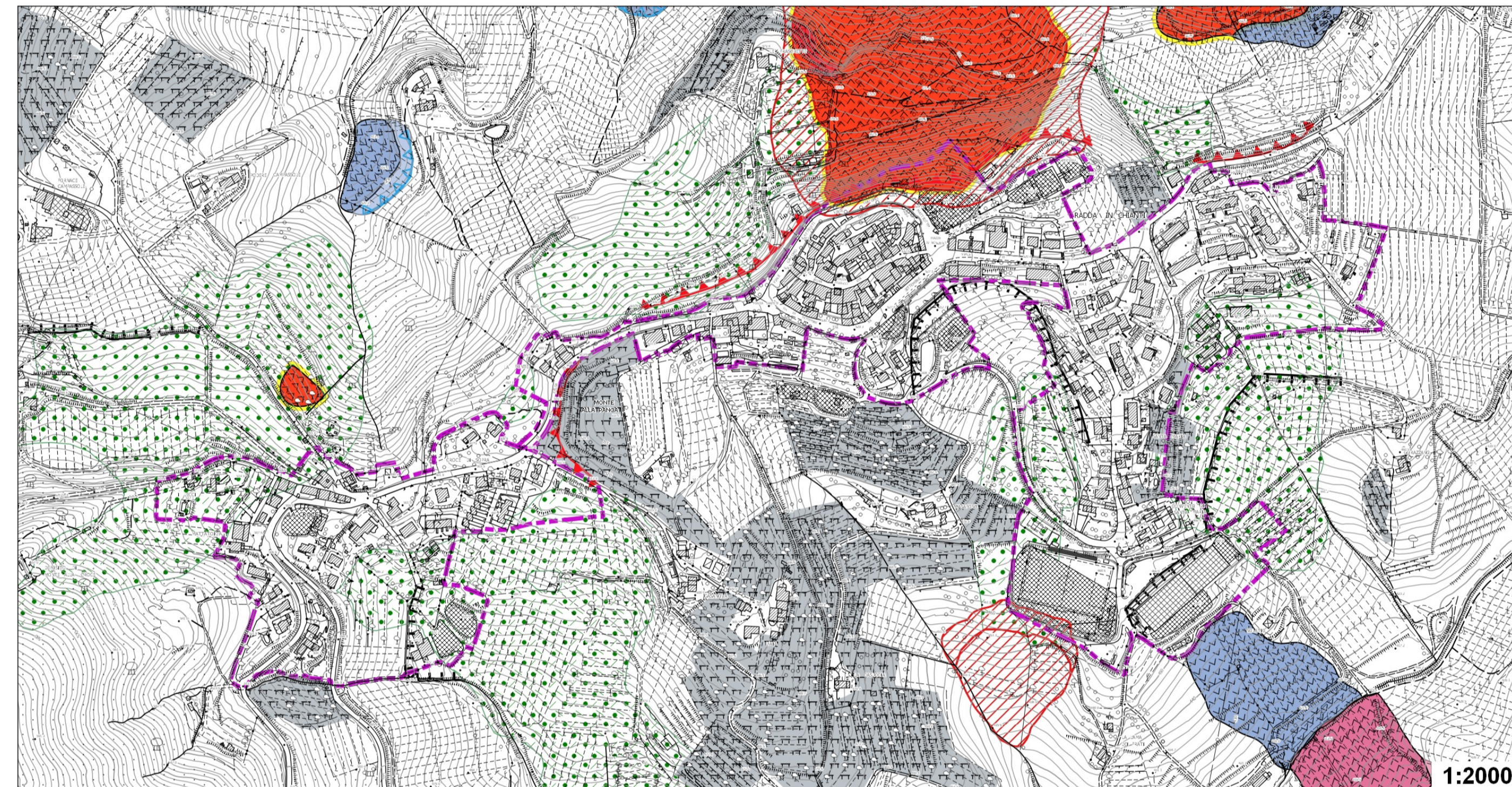
1:2000

## Selvole



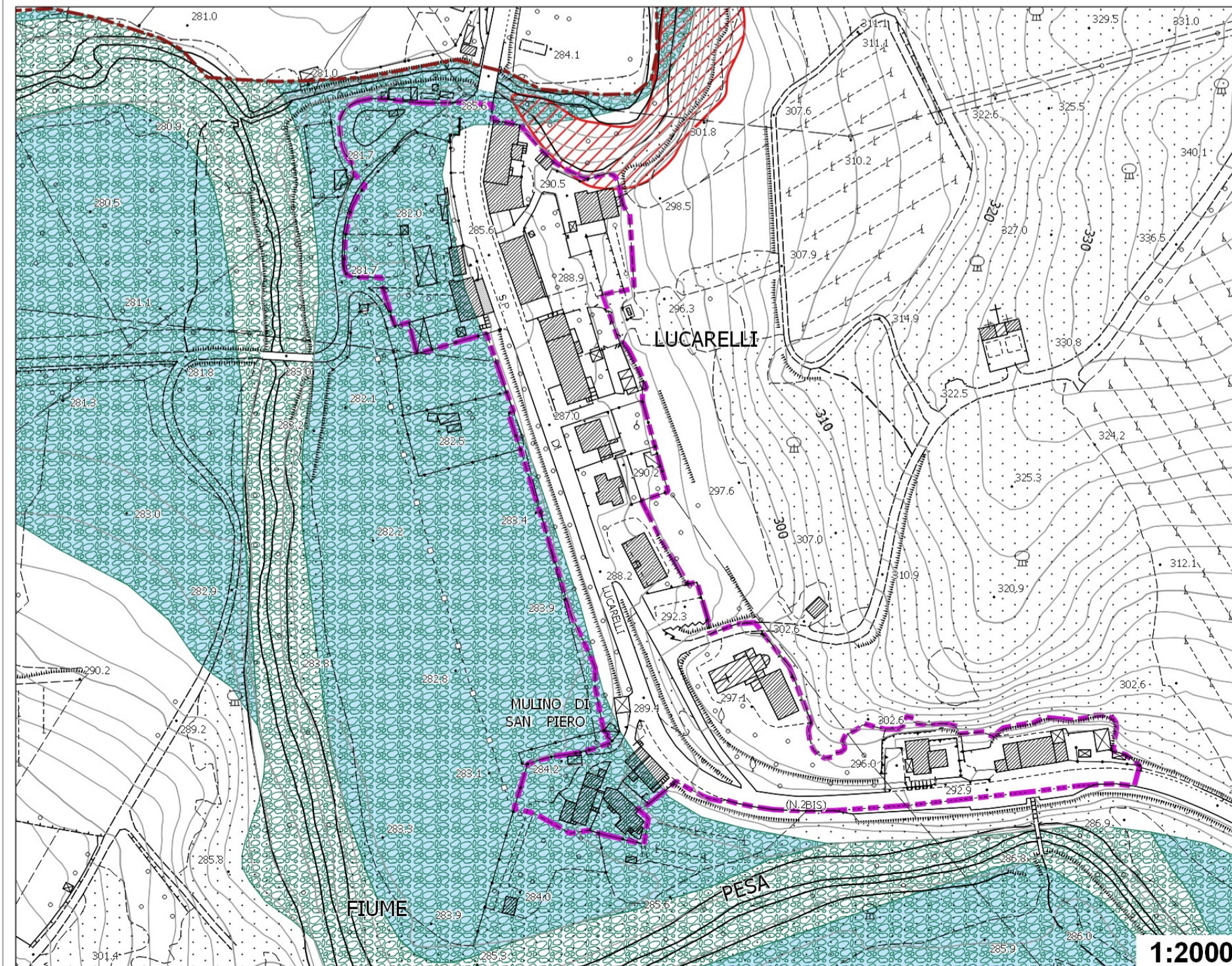
1:2000

## Radda in Chianti e La Croce



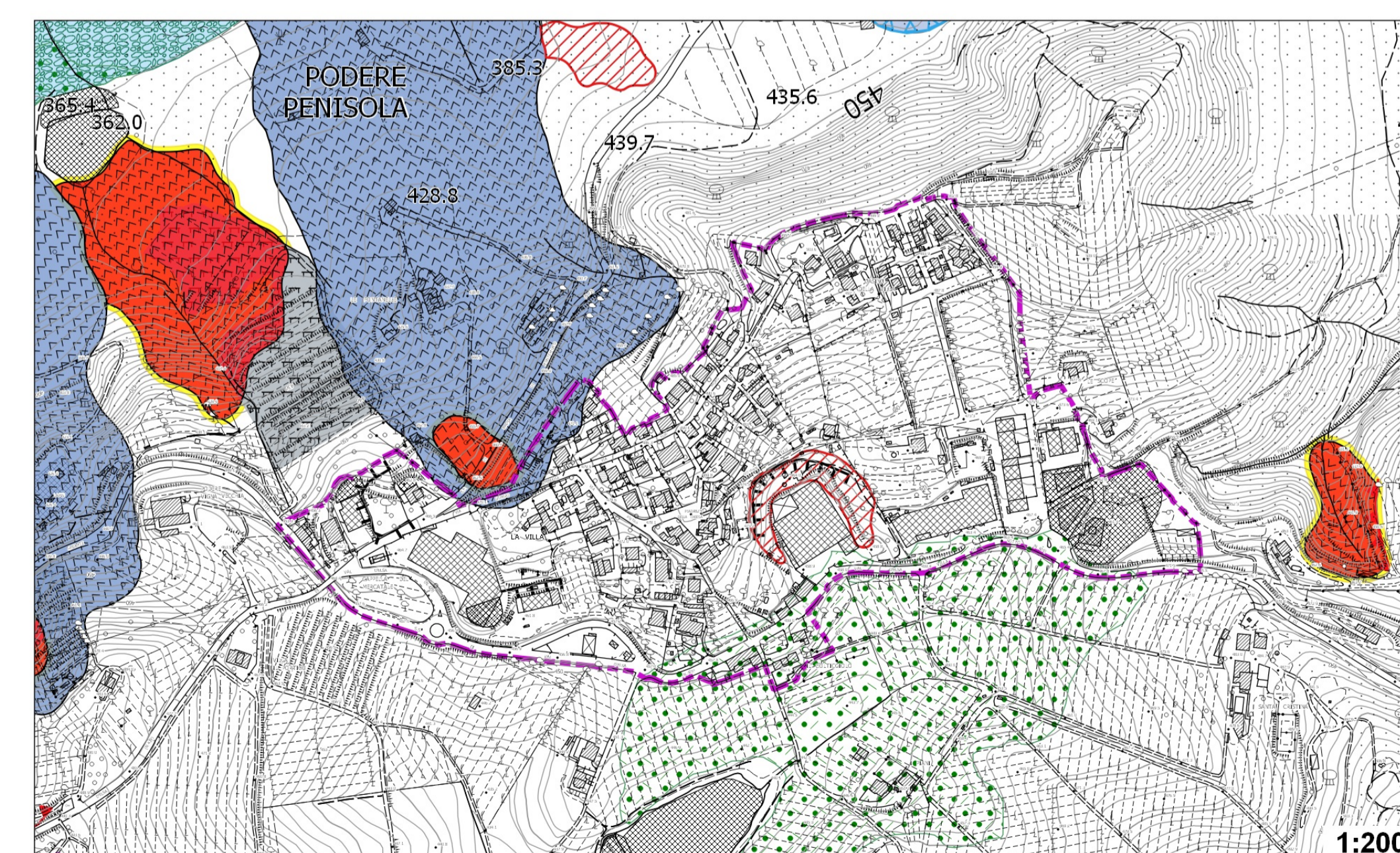
1:2000

## Lucarelli



1:2000

## La Villa



1:2000