

PIANO STRUTTURALE INTERCOMUNALE

COMUNE DI CASTELLINA IN CHIANTI - COMUNE DI RADDA IN CHIANTI
- Provincia di Siena -

SINDACO E ASSESSORE ALL'URBANISTICA DEL COMUNE DI CASTELLINA IN CHIANTI
Marcello Bonachi

SINDACO DEL COMUNE DI RADDA IN CHIANTI
Pierpaolo Mugnaini

ASSESSORE ALL'URBANISTICA DEL COMUNE DI RADDA IN CHIANTI
Daniela Barbucci

GARANTE DELL'INFORMAZIONE E PARTECIPAZIONE
Lorenzo Falor (fino al 13/02/2020)
Roberto Gambareuci (fino al 20/01/2021)
Alessandra Capaccioli (dal 21/01/2021)

RESPONSABILE DEL PROCEDIMENTO
Alessandro Bellini (fino a giugno 2019)
Alberto Sardelli (fino a ottobre 2020)
Roberto Gambareuci (da ottobre 2020)

UFFICIO DI PIANO ASSOCIATO
Francesco Antonelli
Veronica Zini
Federico Betti
Grazia Calosi (fino ad Aprile 2021)
Cesare Castellani
Carlo Gagliardi
Sandra Molinari
Claudio Pieri

ASPETTI URBANISTICI E V.A.S.
Michela Chigi (Progettista e coordinatore)
Lorena Baroni
Ilario Scotari
Giulia Galieti (fino a Aprile 2021)
Sara Piancastelli (fino a Luglio 2021)
Alessia Tognarelli (fino a Aprile 2021)

ASPETTI AGRONOMICI E V.L.
PRM S.r.l. Società tra Professionisti
Guido Franchi
Collaboratore
Irene Giannelli

ASPETTI GEOLOGICI
Duccio Losi
Collaboratore
Duccio Nostri

ASPETTI IDRAULICI
Hydrogeo Ingegneria Srl
Giacomo Gazzini

ASPETTI SOCIO ECONOMICI
Terre di Siena Lab Srl
Alessio Bucciarelli
Massimo Iannicella



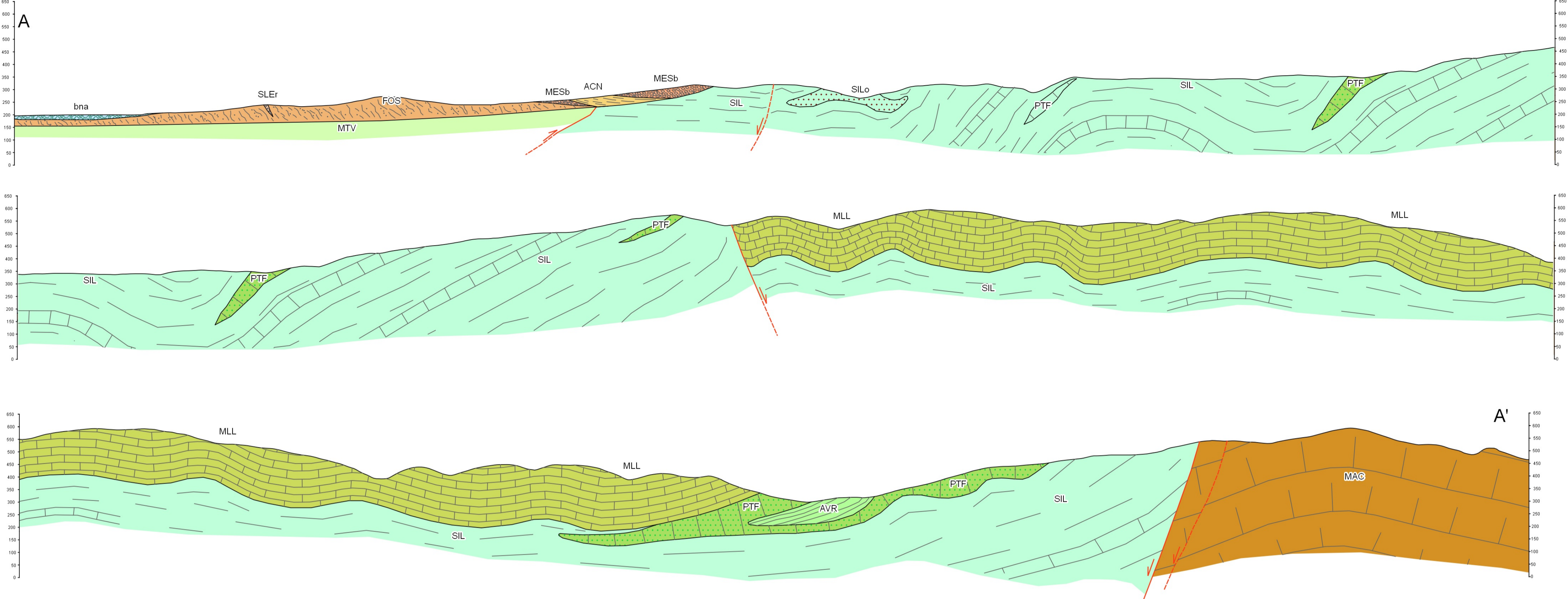
Adozione
Approvazione

SEZIONI GEOLOGICHE

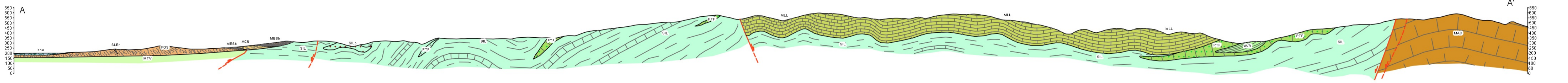
QC_ags1o

Scala - 1:10.000 1:25.000
Maggio 2022

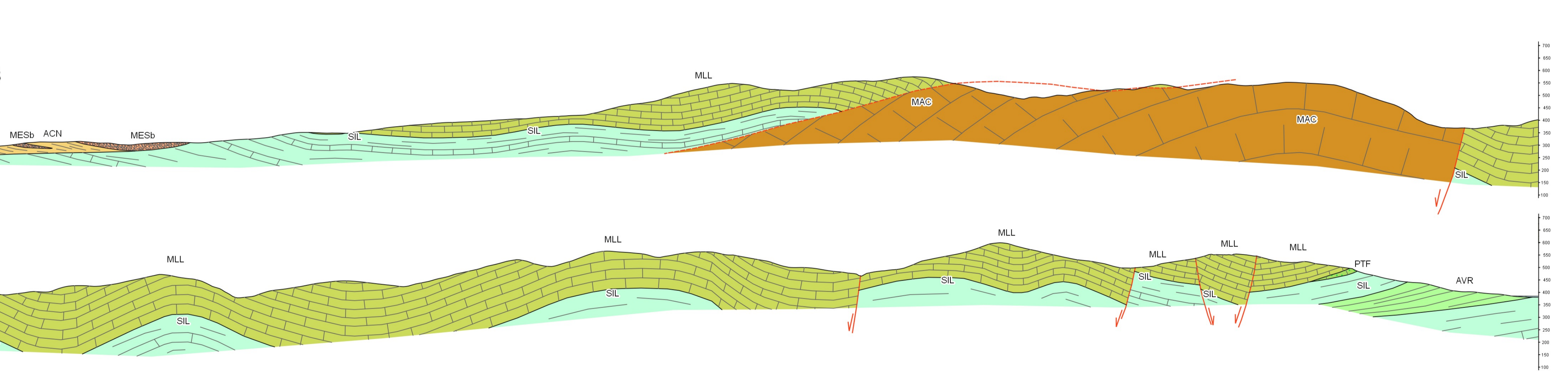
Sezione A-A' 1:10.000



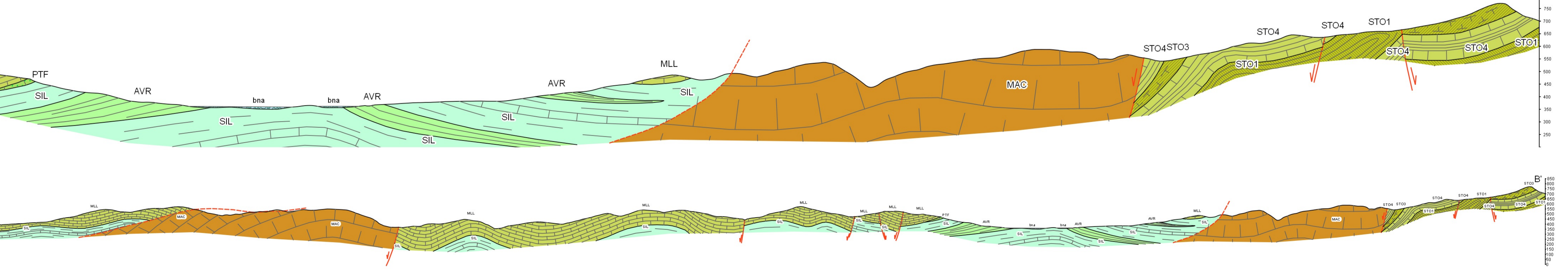
Sezione A-A' 1:25.000



Sezione B-B' 1:10.000



Sezione B-B' 1:25.000



- ### LEGENDA
- DEPOSITI SUPERFICIALI**
bna - Deposito alluvionale
- COMPLESSO NEOAUTOCTONO**
DEPOSITI LAUSTRI E LAGUNARI POST-EVAPORITICI MESSINIANI
MESb - Conglomerati di Lilliano, conglomerati poligenici Turoliano superiore
ACN - Argille del Casino, argille lignitifere Turoliano superiore
DEPOSITI LACUSTRI DEL TUROLIANO INF. (TORTOLIANO SUP.)
FOS - Argille del Tomente Fosci, argille con intercalazioni di arenarie e conglomerati Turoliano superiore
SLEr - Sabbie e arenarie Tortoniano superiore - Messiniano inferiore (Turoliano)
- COMPLESSO DEI TERRENI DI FACIES LIGURE**
DOMINIO LIGURE ESTERNO
Unità del 'Flysch a elmintoidi', Unità di Ottone
MTV - Flysch di Monteverdi Marittimo Cretacico superiore - Paleocene inferiore
Unità di M. Morello, Unità di S. Flora, Unità del Cassio, Unità dell'Antola
MLL - Formazione di Monte Morello Paleocene superiore - Eocene medio
SIL - Formazione di Sillano Cretacico superiore - Paleocene
SILo - Formazione di Sillano, Olistostromi ed olistoliti di olistoliti Cretacico superiore - Paleocene
PTF - Pietraforte Cretacico superiore
AVR - Formazione di Villa a Radda Cretacico
- COMPLESSO DEI TERRENI DI FACIES TOSCANA**
FALDA TOSCANA
MAC - Macigno Oligocene superiore - Miocene inferiore
STO1 - Scaglia Toscana: Membro delle Argilliti di Brolo Cretacico inferiore ? - Paleogene
STO3 - Scaglia Toscana: Membro delle Calcarenti di Montegrossi Cretacico inferiore ? - Paleogene
STO4 - Scaglia Toscana: Membro delle Calcarenti di Duella Cretacico inferiore ? - Paleogene
- LIMITI GEOLOGICI**
Contatti stratigrafici
Faglie
Sovrascorimenti
Profilo topografico
Traccia delle sezioni

