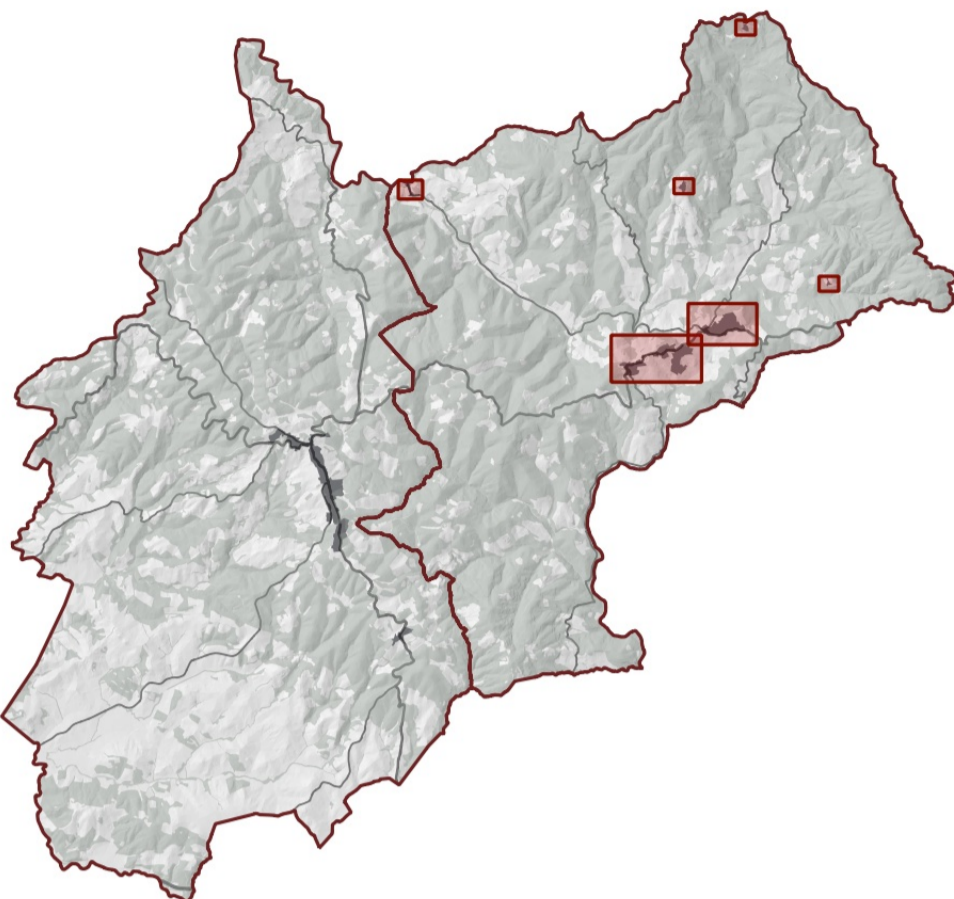


PIANO STRUTTURALE INTERCOMUNALE

COMUNE DI CASTELLINA IN CHIANTI - COMUNE DI RADDA IN CHIANTI
- Provincia di Siena -



SINDACO E ASSESSORE ALL'URBANISTICA DEL
COMUNE DI CASTELLINA IN CHIANTI
Marcello Bonachi

SINDACO DEL COMUNE DI RADDA IN CHIANTI
Pierpaolo Mugnaini

ASSESSORE ALL'URBANISTICA DEL COMUNE
DI RADDA IN CHIANTI
Danielle Barbucci

GARANTE DELL'INFORMAZIONE E
PARTECIPAZIONE
Luca Faller (fino al 13/02/2020)
Roberto Gamberucci (fino al 20/01/2021)
Alessandra Copaccioli (dal 21/01/2021)

RESPONSABILE DEL PROCEDIMENTO
Alessandra Bellini (fino a giugno 2019)
Alberto Sardelli (fino a ottobre 2020)
Roberto Gamberucci (da ottobre 2020)

UFFICIO DI PIANO ASSOCIATO
Francesco Antonelli
Veronica Zini
Federico Betti
Grazia Calosi (fino ad Aprile 2021)
Cesare Castellani
Carlo Gagliardi
Sandra Molinari
Claudio Pieri

ASPETTI URBANISTICI E V.A.S.
Michela Chis (Progettista e coordinatore)
Lorena Barilli
Ilaria Scotari
Giulia Galvani (fino a Aprile 2021)
Sara Piancastelli (fino a Luglio 2021)
Alessia Targanelli (fino a Aprile 2021)

ASPETTI AGRONOMICI E V.L.
PPM S.r.l. Società tra Professionisti
Guido Franchi
Collaboratore:
Irene Giannelli

ASPETTI GEOLOGICI
Duccio Losi
Collaboratore:
Duccio Nostri

ASPETTI IDRAULICI
Hydrogeo Ingegneria Srl
Giacomo Gazzini

ASPETTI SOCIO ECONOMICI
Terre di Siena Lab Srl
Alessio Buccarelli
Massimo Iannicelli

Adozione

Approvazione

CARTA DELLE FREQUENZE FONDAMENTALI
- Modificata a seguito di Osservazioni -

QC_ags10m

Scala - 1:2.000 1:5.000

Gennaio 2023

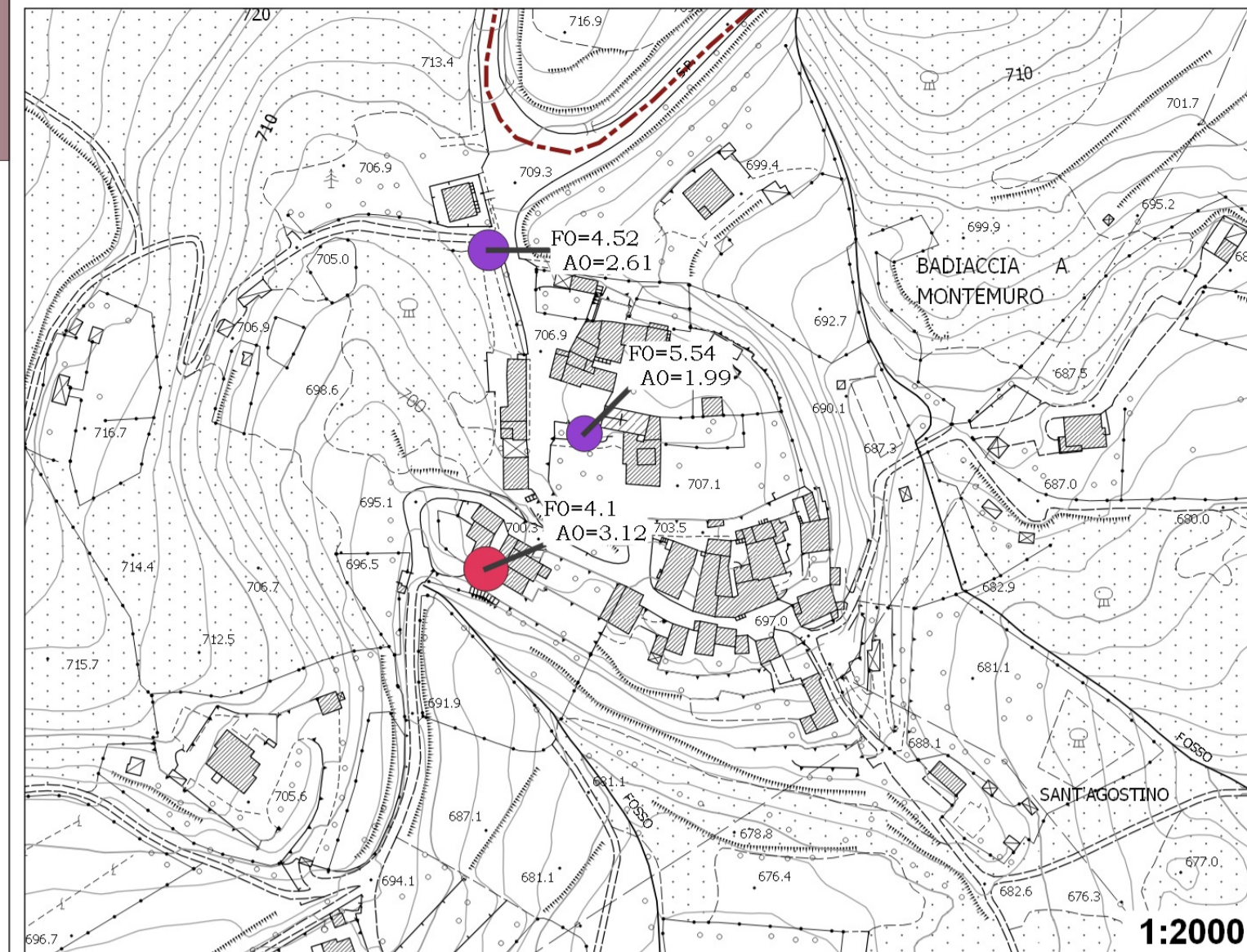
Legenda

Frequenze fondamentali dei terreni

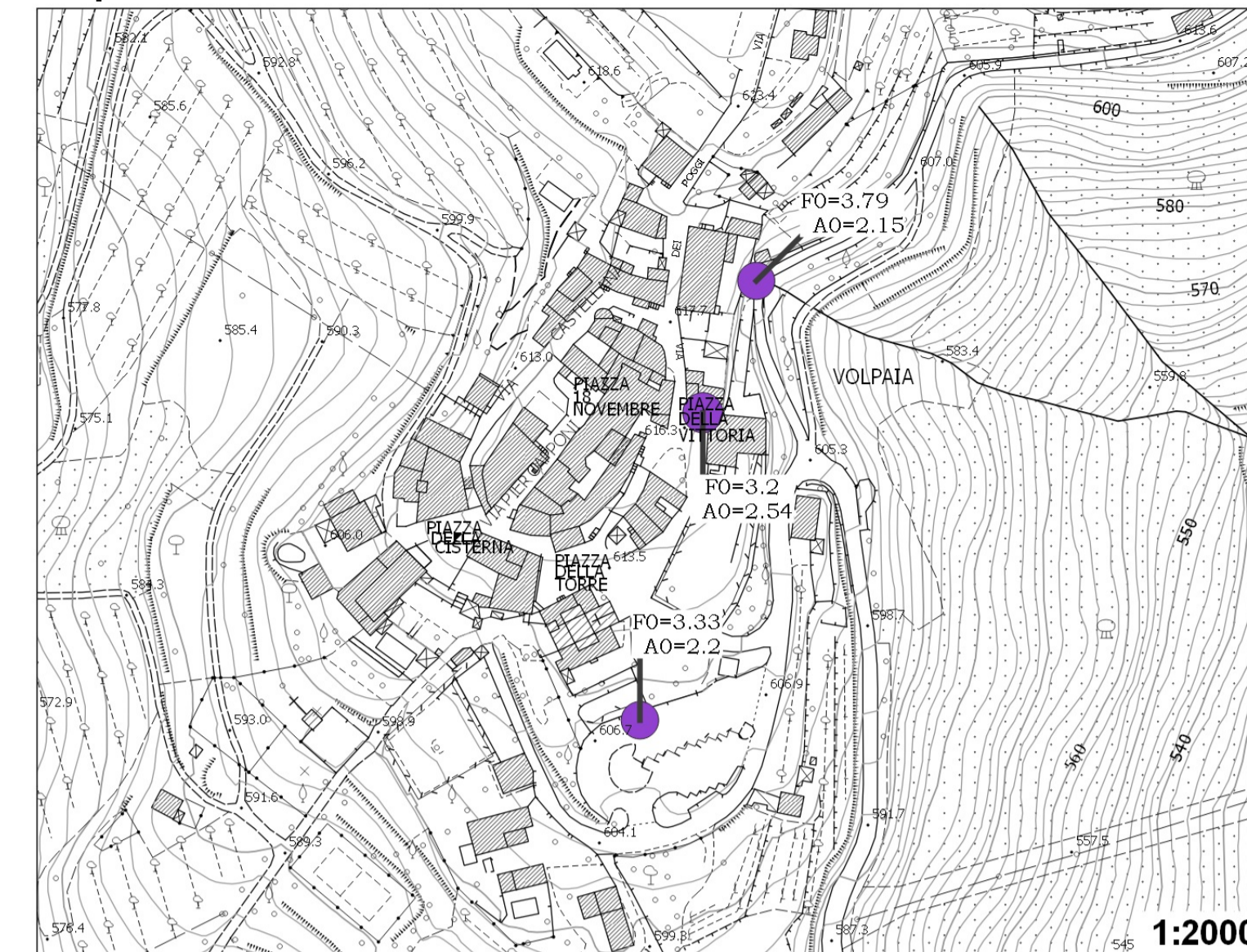
- Nessuna risonanze
- $0.1 \leq f_0 < 0.5$
- $0.5 \leq f_0 < 1.0$
- $1.0 \leq f_0 < 2.5$
- $2.5 \leq f_0 < 5.0$
- $5.0 \leq f_0 < 7.5$
- $7.5 \leq f_0 < 10.0$
- $10.0 \leq f_0 < 15.0$
- $15.0 \leq f_0 < 20.0$

--- Confini comunali

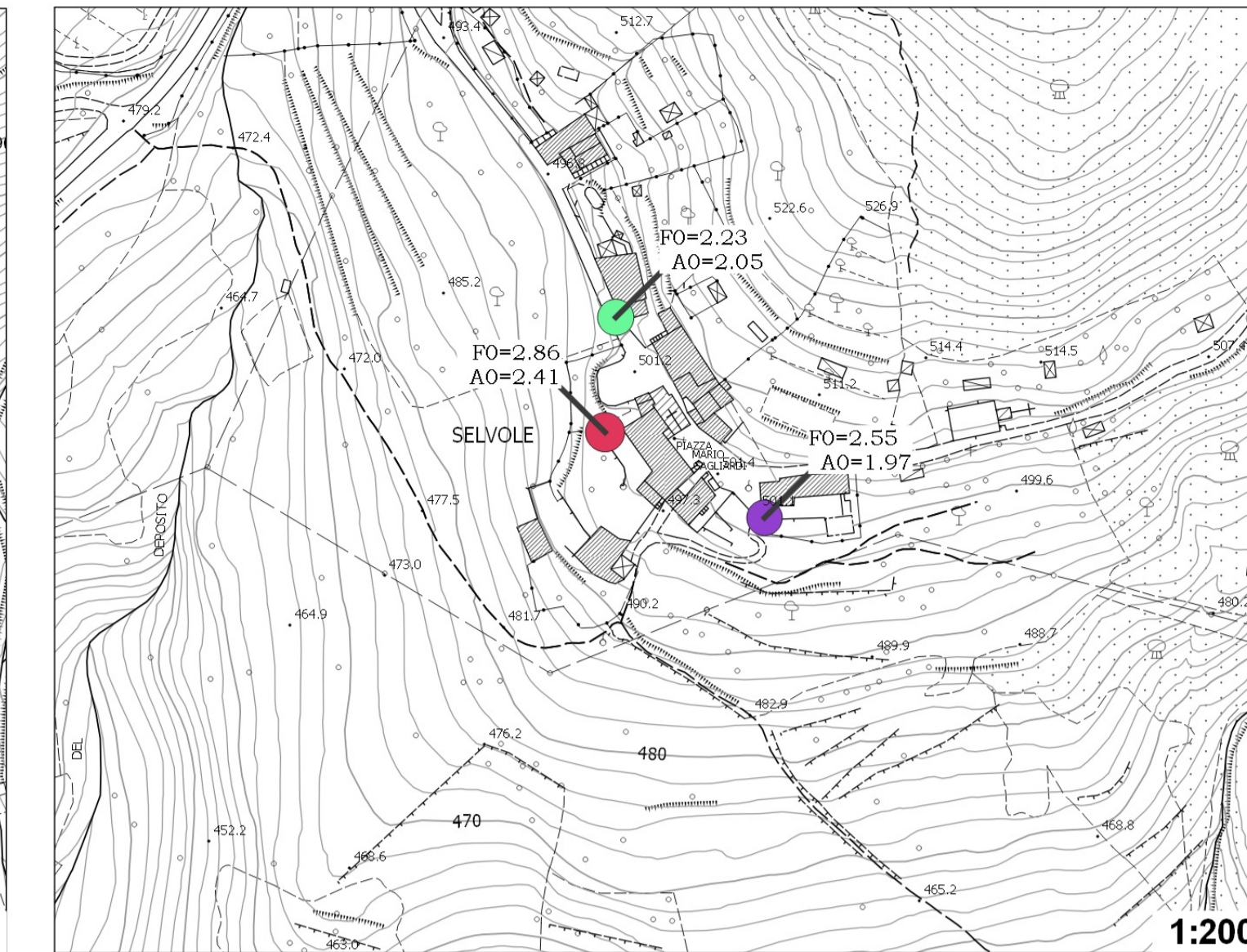
Badia a Montemuro



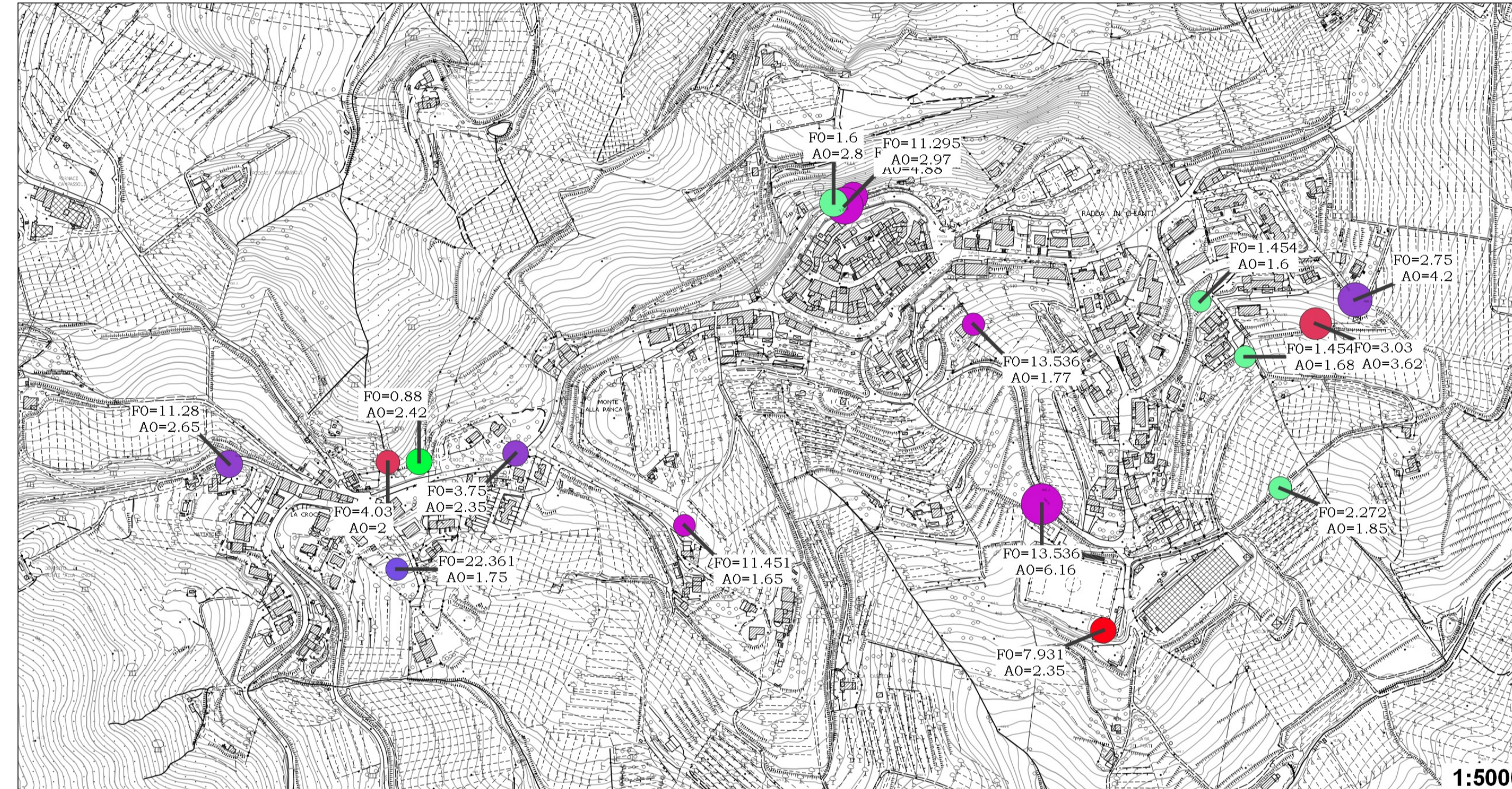
Volpaia



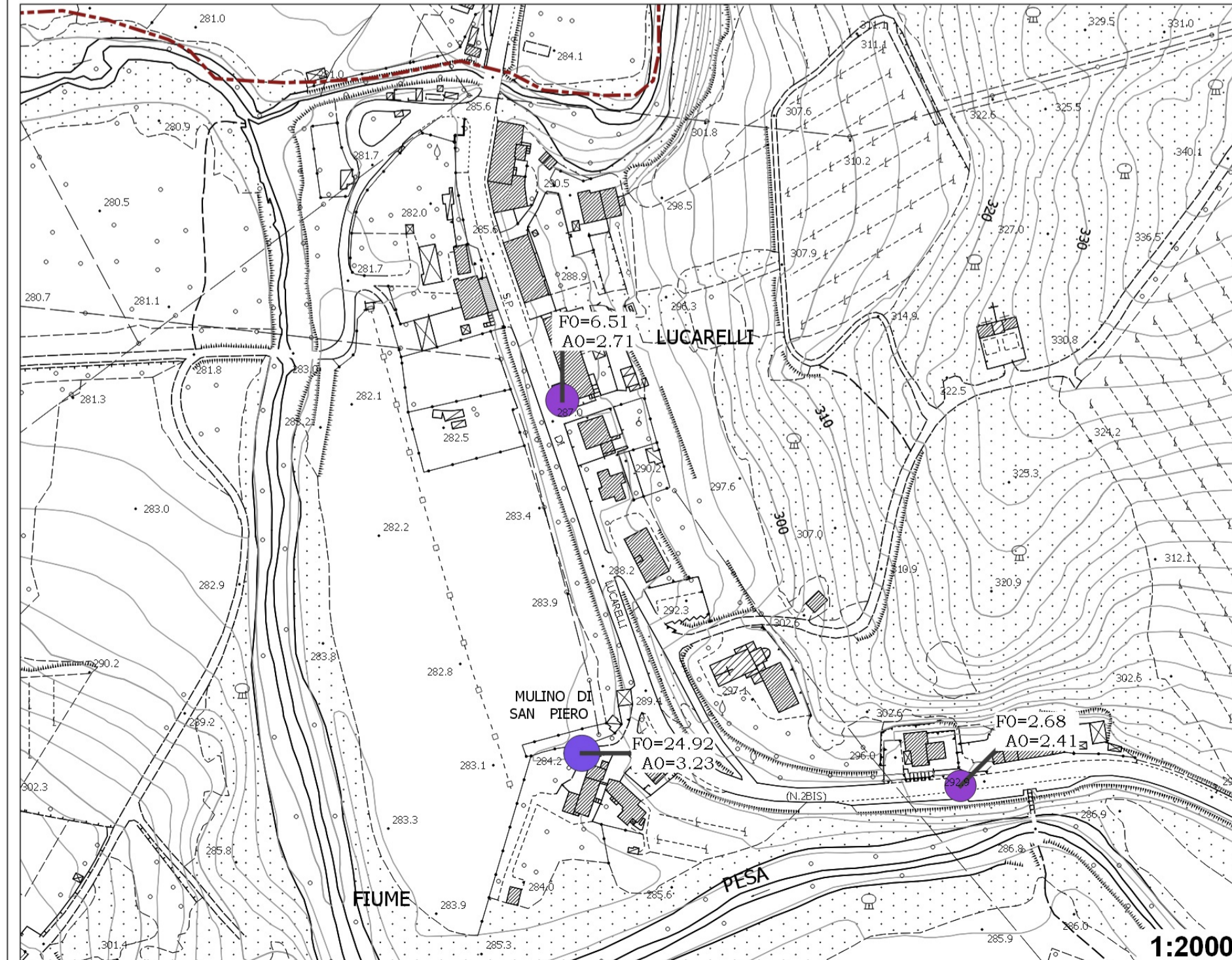
Selvole



Radda in Chianti e La Croce



Lucarelli



La Villa

