

PIANO STRUTTURALE INTERCOMUNALE

COMUNE DI CASTELLINA IN CHIANTI - COMUNE DI RADDA IN CHIANTI
- Provincia di Siena -

SINDACO E ASSESSORE ALL'URBANISTICA DEL
COMUNE DI CASTELLINA IN CHIANTI
Marcello Bonchi

SINDACO DEL COMUNE DI RADDA IN CHIANTI
Pierpaolo Mugnaini

ASSESSORE ALL'URBANISTICA DEL COMUNE
DI RADDA IN CHIANTI
Daniela Barbucci

GARANTE DELL'INFORMAZIONE E
PARTECIPAZIONE
Lucrezia Falot (fino al 13/02/2020)
Roberto Gambarecci (fino al 20/01/2021)
Alessandra Capaccioli (dal 21/01/2021)

RESPONSABILE DEL PROCEDIMENTO
Alessandra Bellini (fino a giugno 2019)
Alberto Sardelli (fino a ottobre 2020)
Roberto Gambarecci (da ottobre 2020)

UFFICIO DI PIANO ASSOCIATO
Francesco Antonelli
Venanzio Zini
Federico Betti
Grazia Calosi (fino ad Aprile 2021)
Cesare Castellani
Carlo Gaslinardi
Sandra Molteni
Claudio Pieri

ASPETTI URBANISTICI E V.A.S.
Michela Chis (Progettista e coordinatore)
Lucrezia Baroni
Ilario Scotari
Giulia Galteri (fino a Aprile 2021)
Sara Piancastelli (fino a Luglio 2021)
Alessio Torpanelli (fino a Aprile 2021)

ASPETTI AGRONOMICI E V.I.
PPM S.r.l. Società tra Professionisti
Guido Franchi
Collaboratore
Irene Giannelli

ASPETTI GEOLOGICI
Duccio Losi
Collaboratore
Duccio Nofari

ASPETTI IDRAULICI
Hydrogeo Ingegneria Srl
Giacomo Gazzini

ASPETTI SOCIO ECONOMICI
Terre di Siena Lab Srl
Alessio Buccarelli
Massimo Iannicelli



Adozione

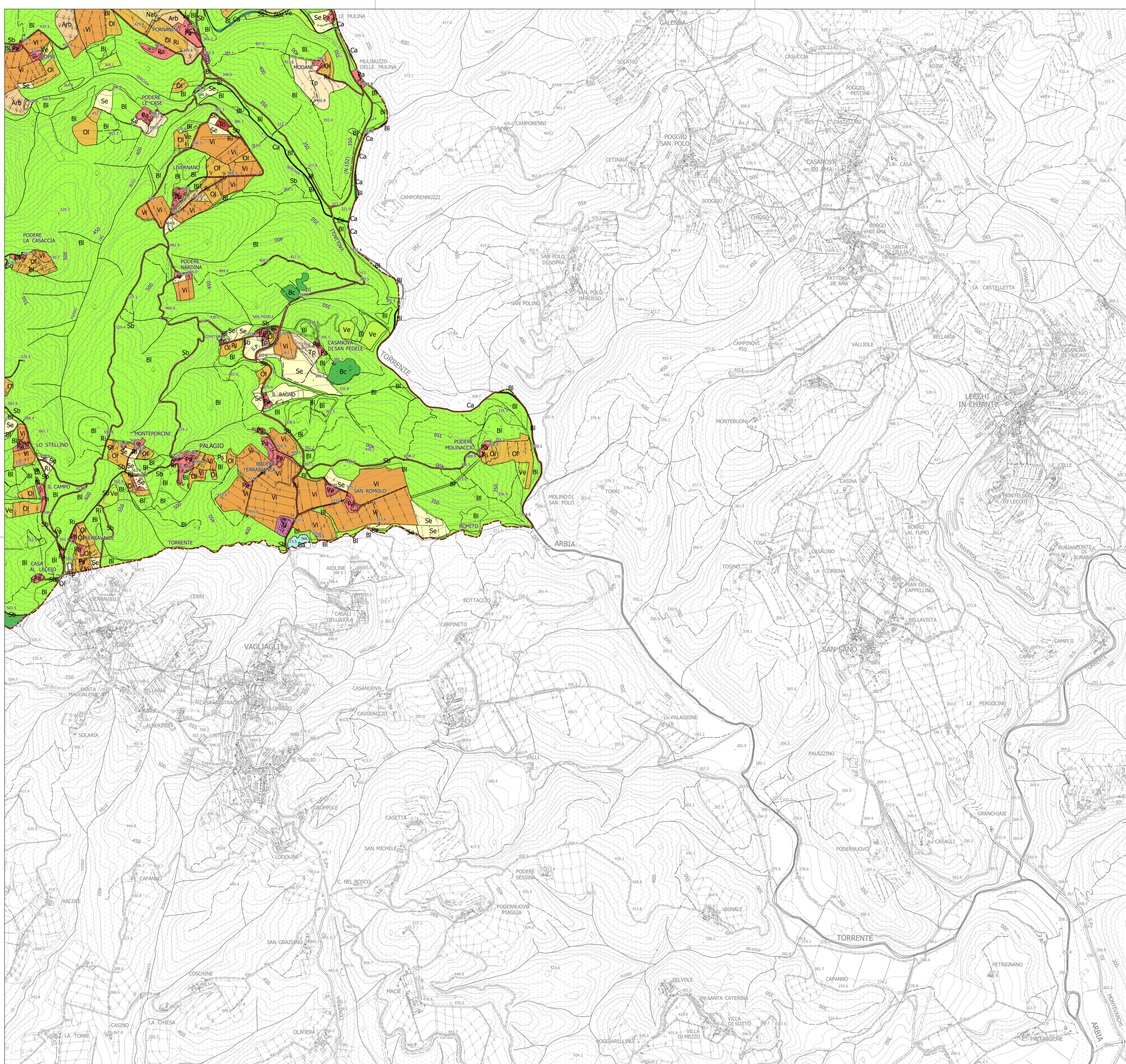
Approvazione

Carta uso del suolo
- Modificata a seguito di Conferenza Paesaggistica -

QC_agr1i

Scala - 1:10.000

Agosto 2023



Legenda

Base: Database topografico 10k

--- Confine comunale

Uso del suolo 2020

- | | |
|--|--|
| Zone residenziali a tessuto continuo | Giacimenti (PRC)- Aree artificializzate |
| Zone residenziali a tessuto discontinuo | Giacimenti (PRC)- Aree boscate |
| Pertinenza abitativa, edificato sparso | Giacimenti (PRC)- Aree a seminativo |
| Aree industriali, commerciali e servizi pubblici e privati | Giacimenti (PRC)- Aree a vigneto |
| Impianto fotovoltaico | Giacimenti (PRC)- Aree con corpi d'acqua |
| Reti stradali, ferroviarie ed infrastrutture tecniche | Giacimenti (PRC)- Aree incolte |
| Strade in aree boscate | |
| Discariche, depositi di rottami | |
| Cantieri, edifici in costruzione | |
| Depositi di legname | |
| Aree verdi urbane | |
| Cimitero | |
| Aree ricreative e sportive | |
| Semintavati irrigui e non irrigui | |
| Serre | |
| Incolti, terreni ritirati dalla produzione | |
| Vigneti | |
| Frutteti | |
| Arboricoltura | |
| Oliveti | |
| Prati stabili | |
| Colture temporanee associate a colture permanenti | |
| Sistemi colturali e partecellari complessi | |
| Colture agrarie con spazi naturali importanti | |
| Aree agroforestali | |
| Boschi di latifoglie | |
| Boschi di conifere | |
| Boschi misti di conifere e latifoglie | |
| Pascolo naturali e praterie | |
| Vegetazione arborea ed arbustiva in evoluzione | |
| Rocce nude, falesie, rupi, affioramenti | |
| Vegetazione rada | |
| Corsi di acqua, canali ed idrovie | |
| Corpi di acqua | |