

# PIANO STRUTTURALE INTERCOMUNALE

COMUNE DI CASTELLINA IN CHIANTI - COMUNE DI RADDA IN CHIANTI  
- Provincia di Siena -

SINDACO E ASSESSORE ALL'URBANISTICA DEL  
COMUNE DI CASTELLINA IN CHIANTI  
*Marcello Bonachi*

SINDACO DEL COMUNE DI RADDA IN CHIANTI  
*Pierpaolo Mugnaini*

ASSESSORE ALL'URBANISTICA DEL COMUNE  
DI RADDA IN CHIANTI  
*Danielle Barbucci*

GARANTE DELL'INFORMAZIONE E  
PARTECIPAZIONE  
*Lucrezia Falot (fino al 13/02/2020)*  
*Roberto Gambucci (fino al 20/01/2021)*  
*Alessandra Capoccioli (dal 21/01/2021)*

RESPONSABILE DEL PROCEDIMENTO  
*Alessandro Bellini (fino a giugno 2019)*  
*Alberto Sardelli (fino a ottobre 2020)*  
*Roberto Gambucci (da ottobre 2020)*

UFFICIO DI PIANO ASSOCIATO  
*Francesco Antonelli*  
*Venanzio Zini*  
*Federico Betti*  
*Grazia Calosi (fino ad Aprile 2021)*  
*Cesare Castellani*  
*Carlo Gagliardi*  
*Sandra Molinari*  
*Claudio Pieri*

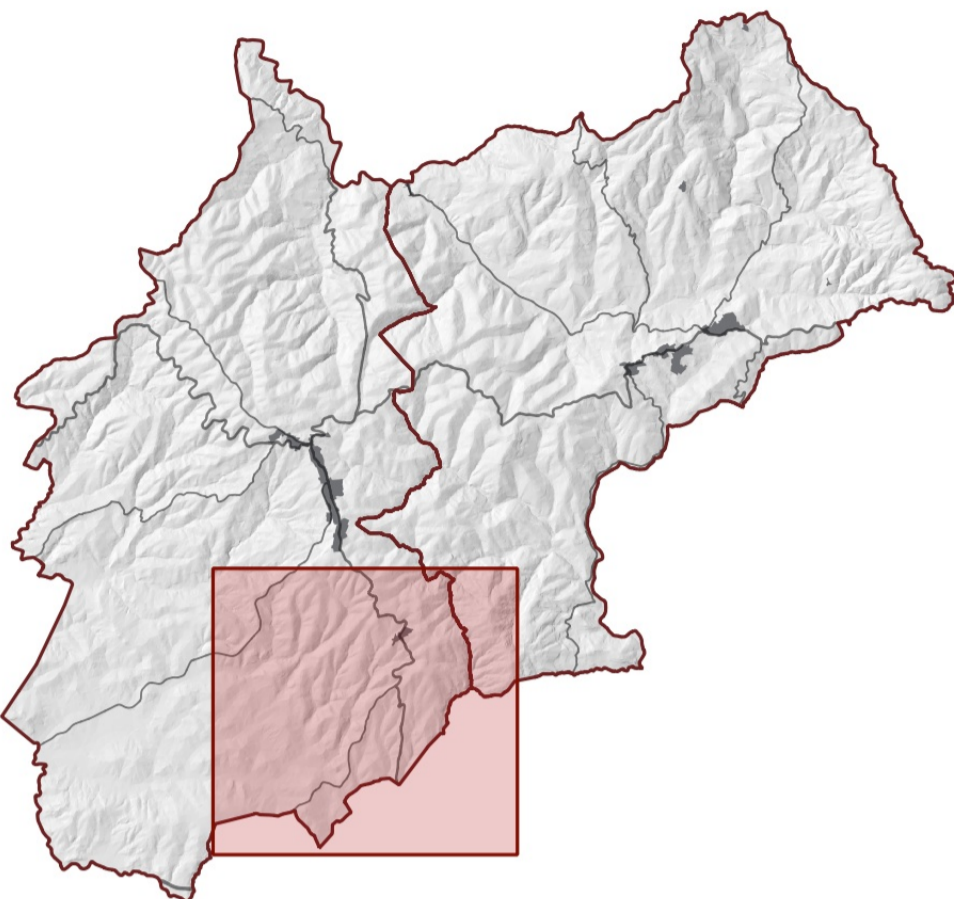
ASPETTI URBANISTICI E V.A.S.  
*Michele Chis (Progettista e coordinatore)*  
*Lucrezia Baroli*  
*Ilario Scotari*  
*Giulio Galteri (fino a Aprile 2021)*  
*Sara Piancastelli (fino a Luglio 2021)*  
*Alessia Tonpanelli (fino a Aprile 2021)*

ASPETTI AGRONOMICI E V.L.  
*PPM S.r.l. Società tra Professionisti*  
*Guido Franchi*  
Collaboratore  
*Irene Giannelli*

ASPETTI GEOLOGICI  
*Duccio Losi*  
Collaboratore  
*Duccio Nofari*

ASPETTI IDRAULICI  
*Hydrogeo Ingegneria Srl*  
*Giacomo Gazzini*

ASPETTI SOCIO ECONOMICI  
*Terre di Siena Lab Srl*  
*Alessio Buccarelli*  
*Massimo Iannicello*



Adozione

Approvazione

Carta uso del suolo  
- Modificata a seguito di Conferenza Paesaggistica -

QC\_agr1f

Scala - 1:10.000

Agosto 2023

## Legenda

Base: Database topografico 10k

--- Confine comunale

### Uso del suolo 2020

- Zone residenziali a tessuto continuo
- Zone residenziali a tessuto discontinuo
- Pertinenza abitativa, edificato sparso
- Aree industriali, commerciali e servizi pubblici e privati
- Impianto fotovoltaico
- Reti stradali, ferroviarie ed infrastrutture tecniche
- Strade in aree boscate
- Discariche, depositi di rottami
- Cantieri, edifici in costruzione
- Depositi di legname
- Aree verdi urbane
- Cimitero
- Aree ricreative e sportive
- Semintativi irrigui e non irrigui
- Serre
- Incolti, terreni ritirati dalla produzione
- Vigneti
- Frutteti
- Arboricoltura
- Oliveti
- Prati stabili
- Culture temporanee associate a colture permanenti
- Sistemi colturali e particellari complessi
- Culture agrarie con spazi naturali importanti
- Aree agroforestali
- Boschi di latifoglie
- Boschi di conifere
- Boschi misti di conifere e latifoglie
- Pascolo naturali e praterie
- Vegetazione arborea ed arbustiva in evoluzione
- Rocce nude, falesie, rupi, affioramenti
- Vegetazione rada
- Corsi di acqua, canali ed idrovie
- Corpi di acqua
- Giacimenti (PRC) - Aree artificializzate
- Giacimenti (PRC) - Aree boscate
- Giacimenti (PRC) - Aree a seminativo
- Giacimenti (PRC) - Aree a vigneto
- Giacimenti (PRC) - Aree con corpi d'acqua
- Giacimenti (PRC) - Aree incolte

