

PIANO STRUTTURALE INTERCOMUNALE

COMUNE DI CASTELLINA IN CHIANTI - COMUNE DI RADDA IN CHIANTI
- Provincia di Siena -

SINDACO E ASSESSORE ALL'URBANISTICA DEL
COMUNE DI CASTELLINA IN CHIANTI
Marcello Bonachi

SINDACO DEL COMUNE DI RADDA IN CHIANTI
Pierpaolo Mugnaini

ASSESSORE ALL'URBANISTICA DEL COMUNE
DI RADDA IN CHIANTI
Danielle Barbucci

GARANTE DELL'INFORMAZIONE E
PARTECIPAZIONE
Lorenzo Falot (fino al 13/02/2020)
Roberto Gambucci (fino al 20/01/2021)
Alessandra Capaccioli (dal 21/01/2021)

RESPONSABILE DEL PROCEDIMENTO
Alessandro Bellini (fino a giugno 2019)
Alberto Sardelli (fino a ottobre 2020)
Roberto Gambucci (da ottobre 2020)

UFFICIO DI PIANO ASSOCIATO
Francesco Antonelli
Veronica Zini
Federico Betti
Grazia Calosi (fino ad Aprile 2021)
Cesare Castellani
Carlo Gagliardi
Sandra Molinari
Claudio Pieri

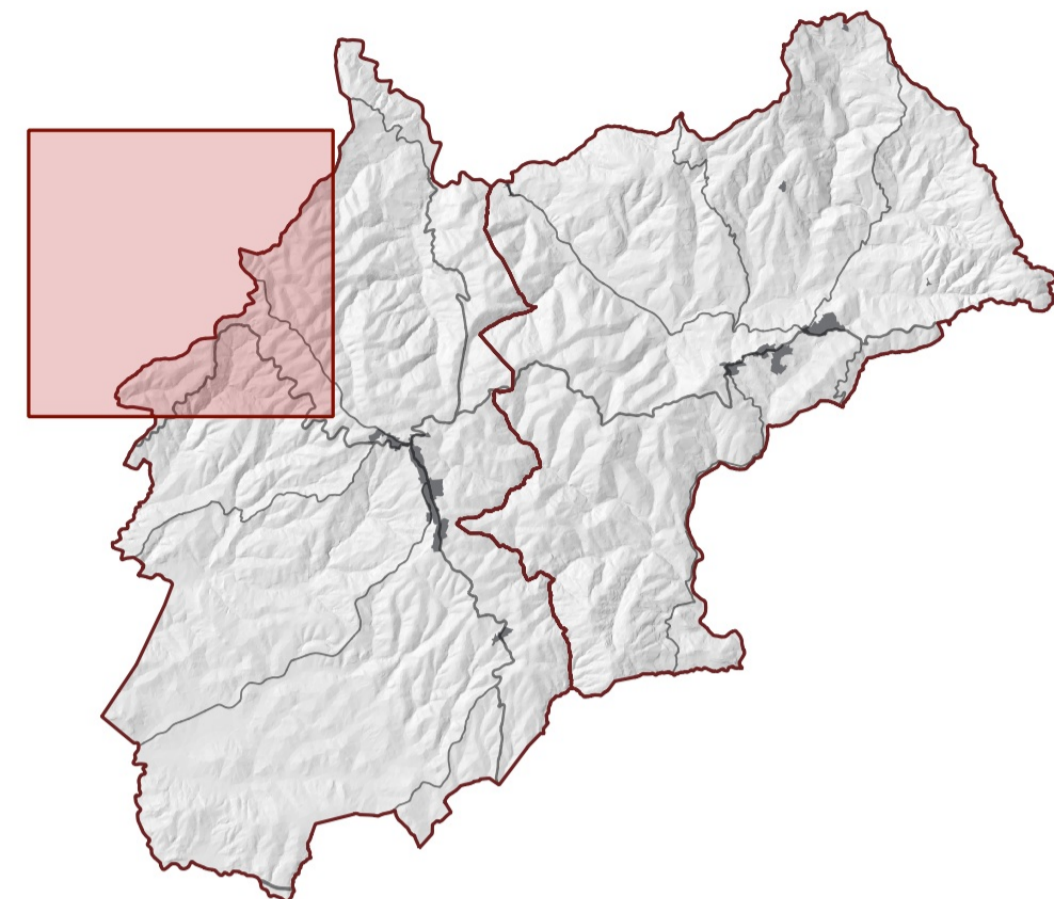
ASPETTI URBANISTICI E V.A.S.
Michela Chis (Progettista e coordinatore)
Lorena Baroni
Ilario Scotari
Giulia Galieti (fino a Aprile 2021)
Sara Piancastelli (fino a Luglio 2021)
Alessia Tognarelli (fino a Aprile 2021)

ASPETTI AGRONOMICI E V.I.
PPM S.r.l. Società tra Professionisti
Guido Franchi
Collaboratore
Irene Giannelli

ASPETTI GEOLOGICI
Duccio Losi
Collaboratore
Duccio Nofari

ASPETTI IDRAULICI
Hydrogeo Ingegneria Srl
Giacomo Gazzini

ASPETTI SOCIO ECONOMICI
Terre di Siena Lab Srl
Alessio Buccarelli
Massima Iannicelli



Adozione

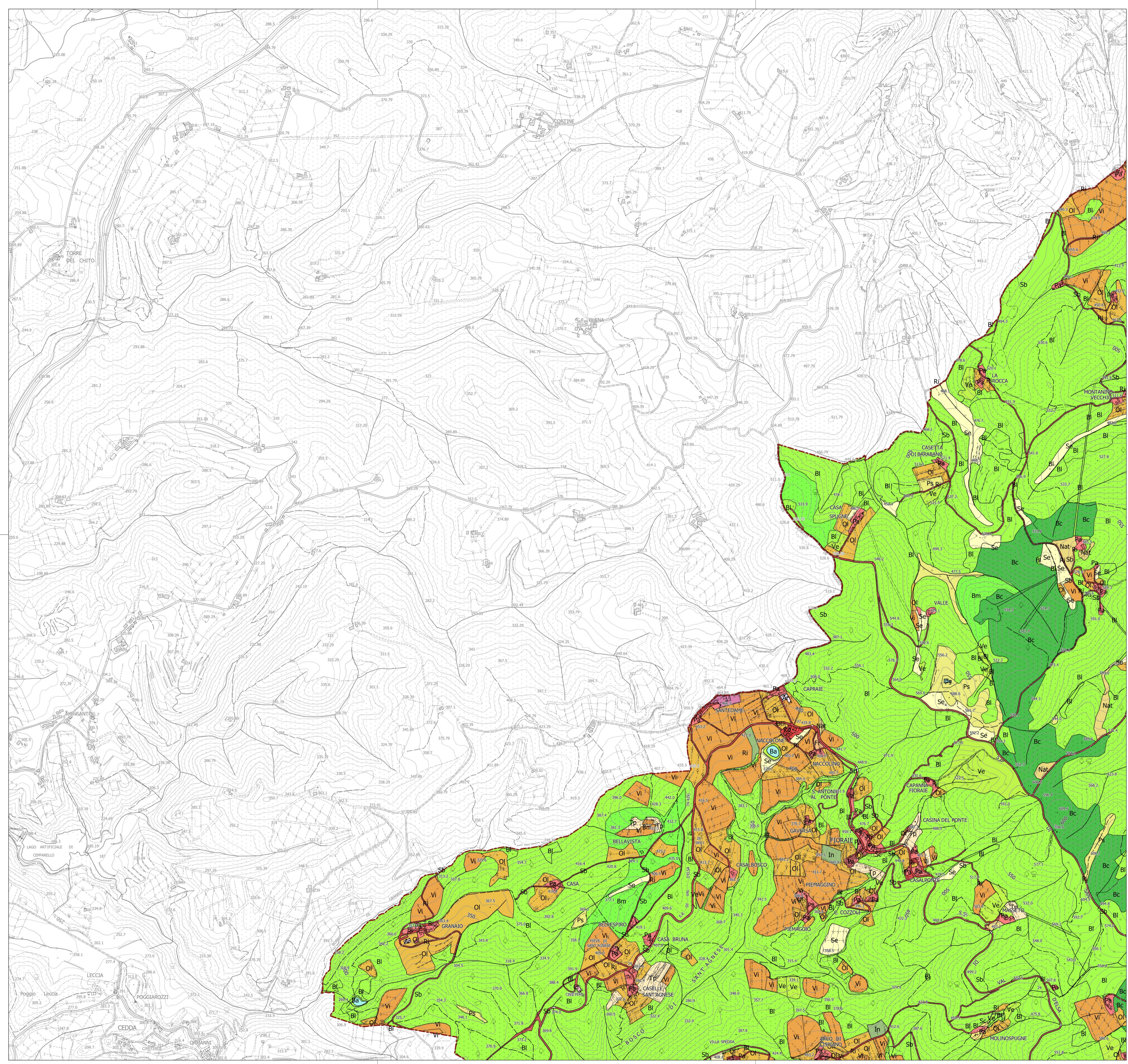
Approvazione

Carta uso del suolo
- Modificata a seguito di Conferenza Paesaggistica -

QC_agr1a

Scala - 1:10.000

Agosto 2023



Legenda

Base: Database topografico 10k

--- Confine comunale

Uso del suolo 2020

- Rc** Zone residenziali a tessuto continuo
- Rcd** Zone residenziali a tessuto discontinuo
- Pa** Pertinenza abitativa, edificato sparso
- Ar** Aree industriali, commerciali e servizi pubblici e privati
- Pv** Impianto fotovoltaico
- Str** Reti stradali, ferroviarie ed infrastrutture tecniche
- Sb** Strade in aree boscate
- Bm** Discariche, depositi di rottami
- Cc** Cantieri, edifici in costruzione
- Dl** Depositi di legname
- Av** Aree verdi urbane
- Cl** Cimitero
- Ar** Aree ricreative e sportive
- Se** Semintavati irrigui e non irrigui
- Sr** Serre
- Bi** Incolti, terreni ritirati dalla produzione
- Vi** Vigneti
- Fr** Frutteti
- Nb** Arboricoltura
- Ol** Oliveti
- Ps** Prati stabili
- Tp** Colture temporanee associate a colture permanenti
- Sc** Sistemi colturali e particellari complessi
- NK** Colture agrarie con spazi naturali importanti
- Aa** Aree agroforestali
- Bi** Boschi di latifoglie
- Bc** Boschi di conifere
- Bm** Boschi misti di conifere e latifoglie
- Pr** Pascolo naturali e praterie
- Ve** Vegetazione arborea ed arbustiva in evoluzione
- Rn** Rocce nude, falesie, rupi, affioramenti
- Vi** Vegetazione rada
- Ca** Corsi di acqua, canali ed idrovie
- Ba** Corpi di acqua
- Ga** Giacimenti (PRC)- Aree artificializzate
- Gb** Giacimenti (PRC)- Aree boscate
- Gc** Giacimenti (PRC)- Aree a seminativo
- Gd** Giacimenti (PRC)- Aree a vigneto
- Ge** Giacimenti (PRC)- Aree con corpi d'acqua
- Gf** Giacimenti (PRC)- Aree incolte