

# PIANO STRUTTURALE INTERCOMUNALE

COMUNE DI CASTELLINA IN CHIANTI - COMUNE DI RADDA IN CHIANTI  
- Provincia di Siena -

SINDACO E ASSESSORE ALL'URBANISTICA DEL  
COMUNE DI CASTELLINA IN CHIANTI  
*Marcello Bonachi*

SINDACO DEL COMUNE DI RADDA IN CHIANTI  
*Pierpaolo Mugnaini*

ASSESSORE ALL'URBANISTICA DEL COMUNE  
DI RADDA IN CHIANTI  
*Danielle Barbucci*

GARANTE DELL'INFORMAZIONE E  
PARTECIPAZIONE  
*Lucrezia Falot (fino al 13/02/2020)*  
*Roberto Gamberucci (fino al 20/01/2021)*  
*Alessandra Capaccioli (dal 21/01/2021)*

RESPONSABILE DEL PROCEDIMENTO  
*Alessandra Bellini (fino a giugno 2019)*  
*Alberto Sardelli (fino a ottobre 2020)*  
*Roberto Gamberucci (da ottobre 2020)*

UFFICIO DI PIANO ASSOCIATO  
*Francesco Antonelli*  
*Veronica Zini*  
*Federico Betti*  
*Grazia Calosi (fino ad Aprile 2021)*  
*Cesare Caselli*  
*Carlo Gagliardi*  
*Sandra Molteni*  
*Claudio Pieri*

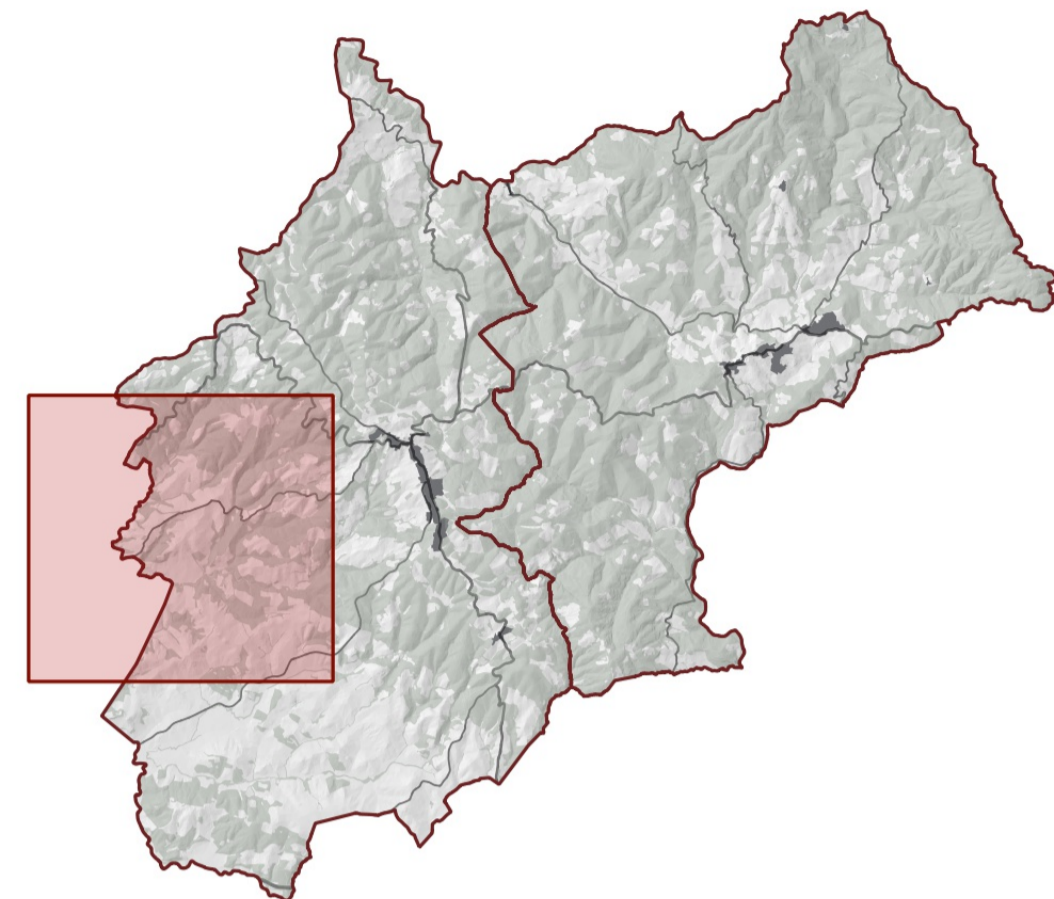
ASPETTI URBANISTICI E V.A.S.  
*Michela Chis (Progettista e coordinatore)*  
*Carlo Baroli*  
*Ilario Scotari*  
*Giulia Galteri (fino a Aprile 2021)*  
*Sara Piancastelli (fino a Luglio 2021)*  
*Alessia Tognarelli (fino a Aprile 2021)*

ASPETTI AGRONOMICI E V.L.  
*PPM S.r.l. Società tra Professionisti*  
*Guido Franchi*  
Collaboratore  
*Irene Giannelli*

ASPETTI GEOLOGICI  
*Duccio Losi*  
Collaboratore  
*Duccio Nostri*

ASPETTI IDRAULICI  
*Hydrogeo Ingegneria Srl*  
*Giacomo Gazzini*

ASPETTI SOCIO ECONOMICI  
*Terre di Siena Lab Srl*  
*Alessio Bucciarelli*  
*Massimo Iannicello*



Adozione

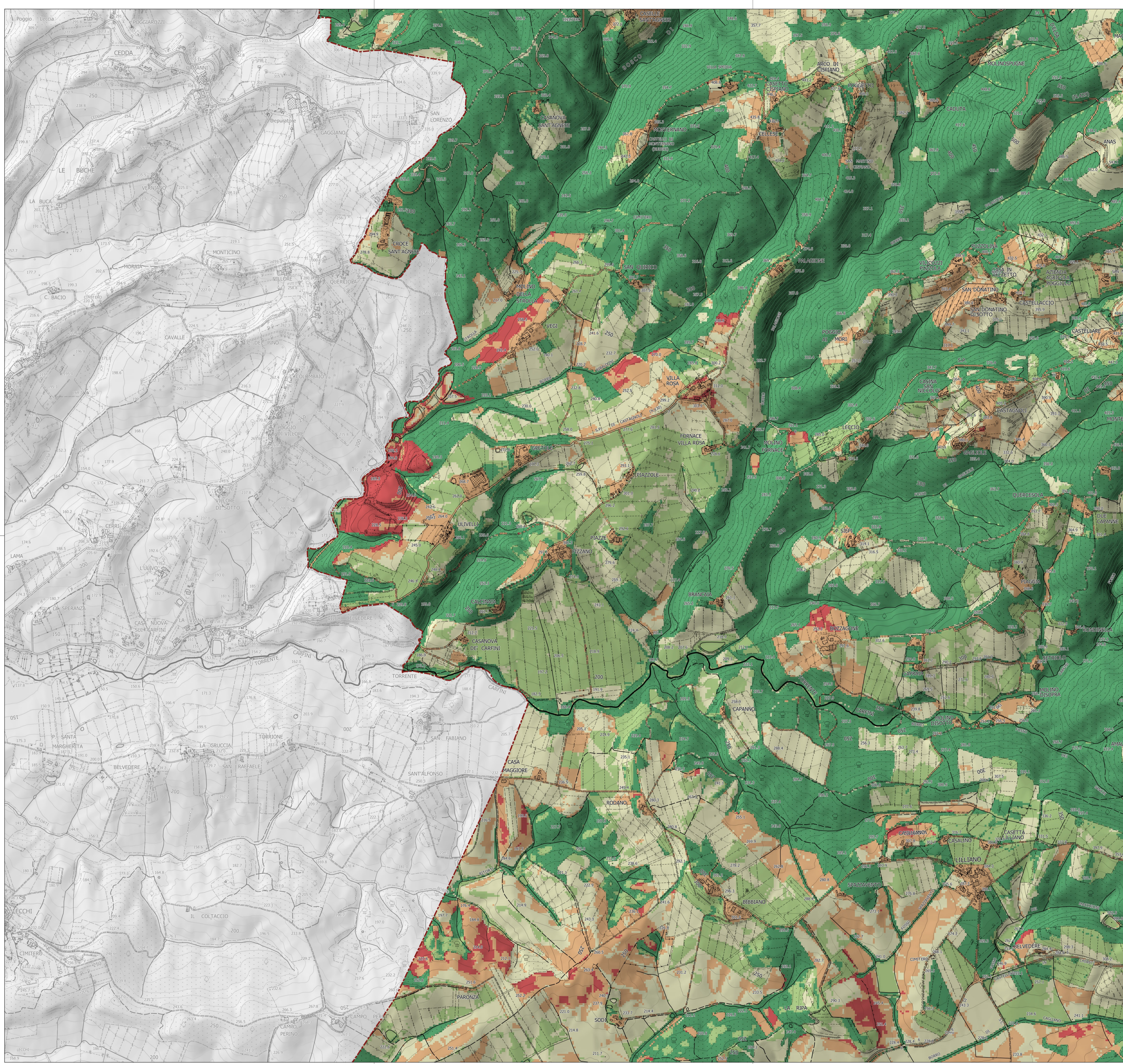
Approvazione

Valutazione dei servizi ecosistemici  
- Modificata a seguito di conferenza paesaggistica -

QC\_ae5b

Scala - 1:10.000

Agosto 2023



## Legenda

Elementi di contesto

--- Confini comunali

Valutazione complessiva dei servizi ecosistemici  
di cui alle tavole QC\_ae1, QC\_ae2, QC\_ae3, QC\_ae4

0 - Minore qualità dei servizi ecosistemici

1

2

3

4 - Maggiore qualità dei servizi ecosistemici