

PIANO STRUTTURALE INTERCOMUNALE

COMUNE DI CASTELLINA IN CHIANTI - COMUNE DI RADDA IN CHIANTI
- Provincia di Siena -

SINDACO E ASSESSORE ALL'URBANISTICA DEL
COMUNE DI CASTELLINA IN CHIANTI
Marcello Bonchi

SINDACO DEL COMUNE DI RADDA IN CHIANTI
Pierpaolo Mugnani

ASSESSORE ALL'URBANISTICA DEL COMUNE
DI RADDA IN CHIANTI
Danielle Barbucci

GARANTE DELL'INFORMAZIONE E
PARTECIPAZIONE
Lucrezia Falot (fino al 13/02/2020)
Roberto Gambarecci (fino al 20/01/2021)
Alessandra Capaccioli (dal 21/01/2021)

RESPONSABILE DEL PROCEDIMENTO
Alessandra Bellini (fino a giugno 2019)
Alberto Sardelli (fino a ottobre 2020)
Roberto Gambarecci (da ottobre 2020)

UFFICIO DI PIANO ASSOCIATO
Francesco Antonelli
Veronica Zini
Federico Betti
Grazia Calosi (fino ad Aprile 2021)
Cesare Castellani
Carlo Gagliardi
Sandra Molteni
Claudio Pieri

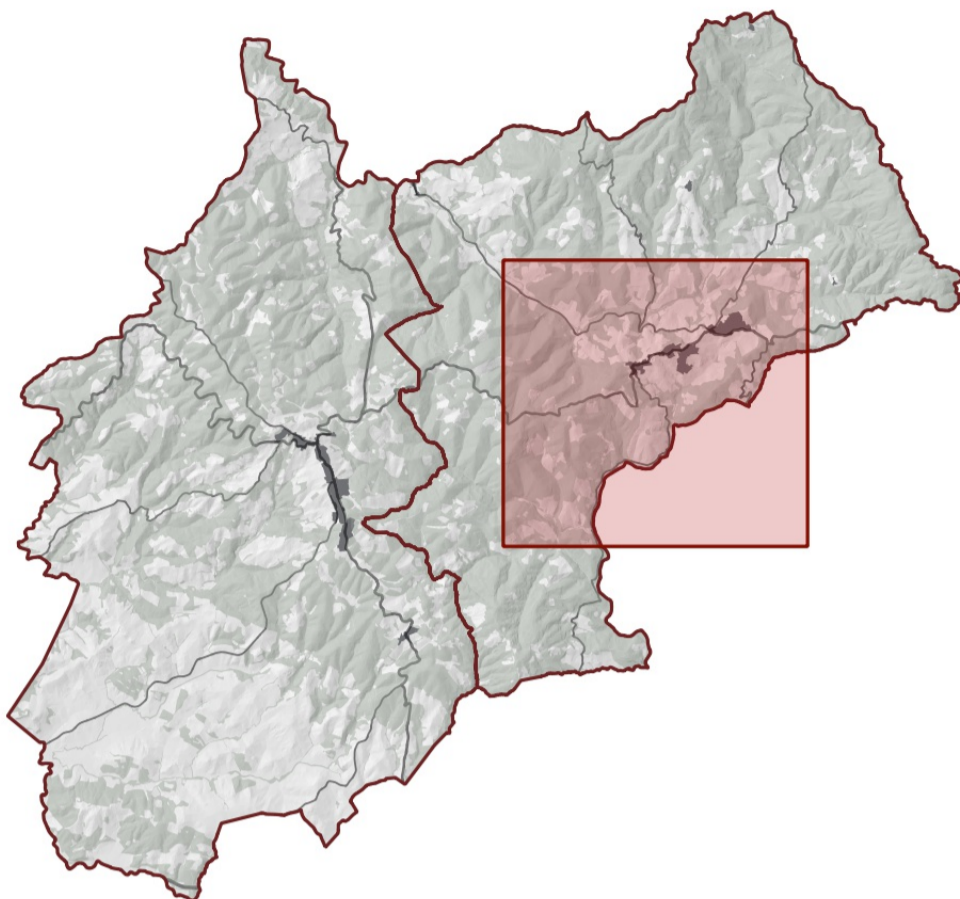
ASPETTI URBANISTICI E V.A.S.
Michela Chis (Progettista e coordinatore)
Lucrezia Baroli
Ilaria Scotari
Giulia Galteri (fino a Aprile 2021)
Sara Piancastelli (fino a Luglio 2021)
Alessia Tognarelli (fino a Aprile 2021)

ASPETTI AGRONOMICI E V.L.
PPM S.r.l. Società tra Professionisti
Guido Franchi
Collaboratore
Irene Giannelli

ASPETTI GEOLOGICI
Duccio Losi
Collaboratore
Duccio Nosi

ASPETTI IDRAULICI
Hydrogeo Ingegneria Srl
Giacomo Gazzini

ASPETTI SOCIO ECONOMICI
Terre di Siena Lab Srl
Alessio Buccarelli
Massima Iannicello



Adozione

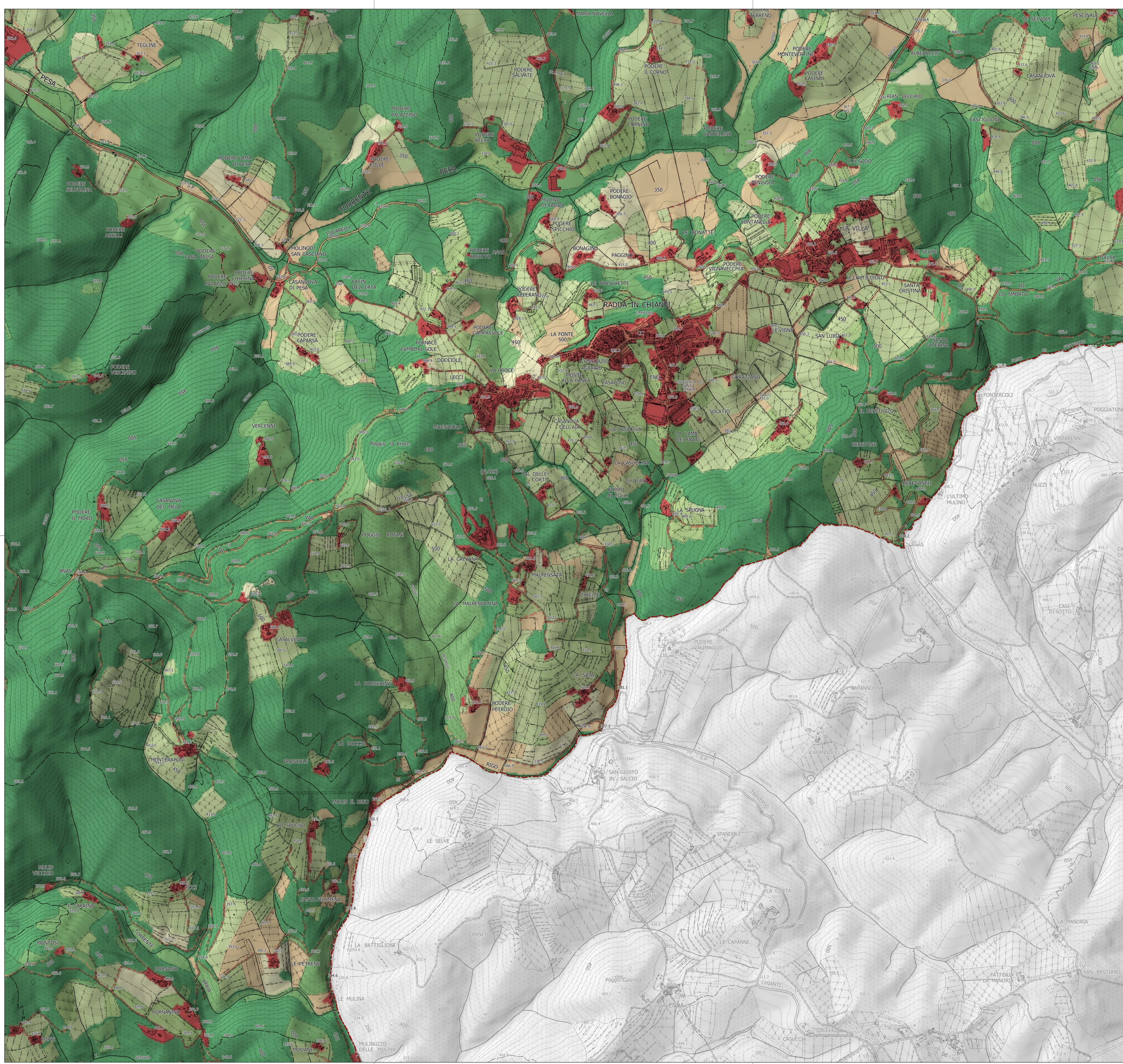
Approvazione

Permeabilità ecologica
- Modificata a seguito di conferenza paesaggistica -

QC_ae3h

Scala - 1:10.000

Agosto 2023



Legenda

Elementi di contesto

--- Confini comunali

Permeabilità ecologica

■ Minima permeabilità ecologica

■

■

■

■ Massima permeabilità ecologica