

PIANO STRUTTURALE INTERCOMUNALE

COMUNE DI CASTELLINA IN CHIANTI - COMUNE DI RADDA IN CHIANTI
- Provincia di Siena -

**SINDACO E ASSESSORE ALL'URBANISTICA DEL
COMUNE DI CASTELLINA IN CHIANTI**
Marcello Bonachi

SINDACO DEL COMUNE DI RADDA IN CHIANTI
Pierpaolo Mugnaini

**ASSESSORE ALL'URBANISTICA DEL COMUNE
DI RADDA IN CHIANTI**
Danielle Barbucci

**GARANTE DELL'INFORMAZIONE E
PARTICIPAZIONE**
Lucrezia Falot (fino al 13/02/2020)
Roberto Gamberucci (fino al 20/01/2021)
Alessandra Copaccioli (dal 21/01/2021)

RESPONSABILE DEL PROCEDIMENTO
Alessandra Bellini (fino a giugno 2019)
Alberto Sardelli (fino a ottobre 2020)
Roberto Gamberucci (da ottobre 2020)

UFFICIO DI PIANO ASSOCIATO
Francesco Antonelli
Veronica Zini
Federico Betti
Grazia Calosi (fino ad Aprile 2021)
Cesare Castellani
Carlo Gagliardi
Sandra Malfini
Claudio Pieri

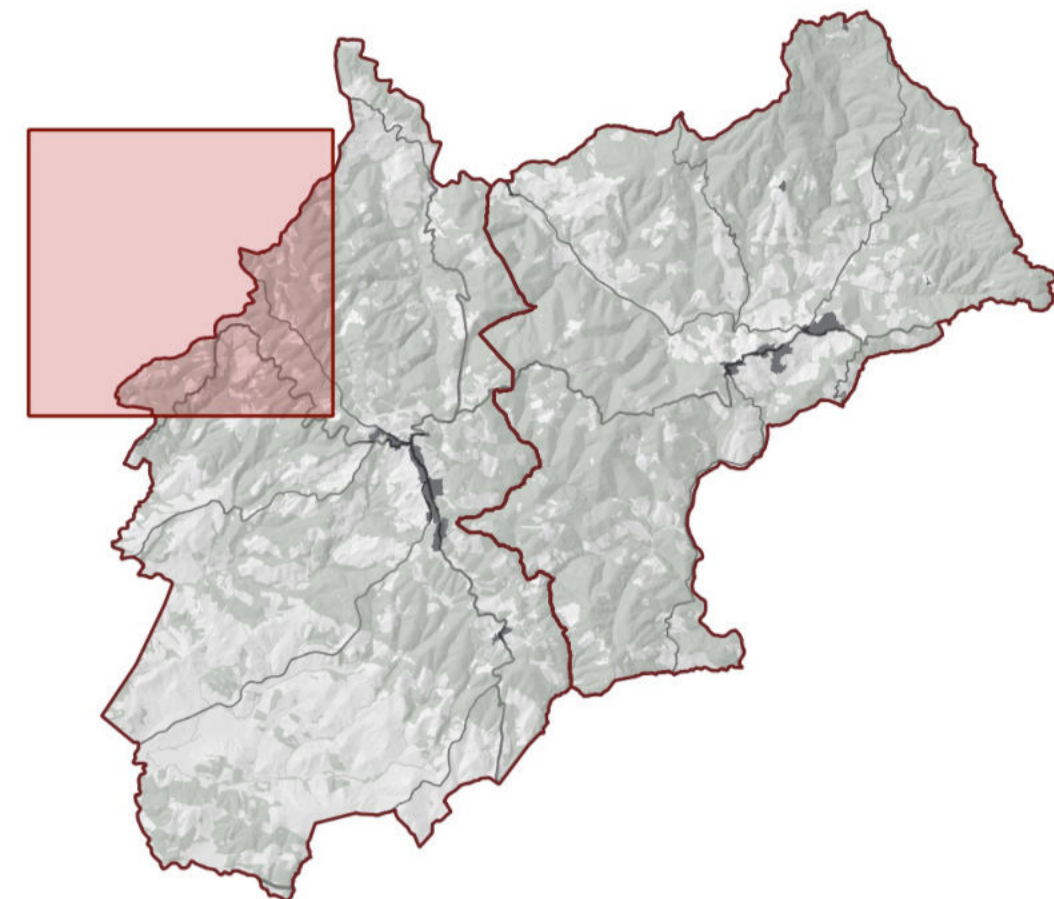
ASPETTI URBANISTICI E V.A.S.
Michela Chia (Progettista e coordinatore)
Lorena Bartoli
Ilario Scotarzi
Giulia Galteri (fino a Aprile 2021)
Sara Piancastelli (fino a Luglio 2021)
Alessia Tognarelli (fino a Aprile 2021)

ASPETTI AGRONOMICI E V.L.
PPM S.r.l. Società tra Professionisti
Guido Franchi
Collaboratore
Irene Giannelli

ASPETTI GEOLOGICI
Duccio Losi
Collaboratore
Duccio Nostri

ASPETTI IDRAULICI
Hydrogeo Ingegneria Srl
Giacomo Gazzini

ASPETTI SOCIO ECONOMICI
Terre di Siena Lab Srl
Alessio Buccarelli
Massimo Iannicelli



Adozione

Approvazione

Protezione da frane

QC_ae2a

Scala - 1:10.000

Giugno 2022



Legenda

Elementi di contesto

--- Confini comunali

Protezione da frane

Massimo rischio di frana

Medio rischio di frana

Basso rischio di frana

Minimo rischio di frana