

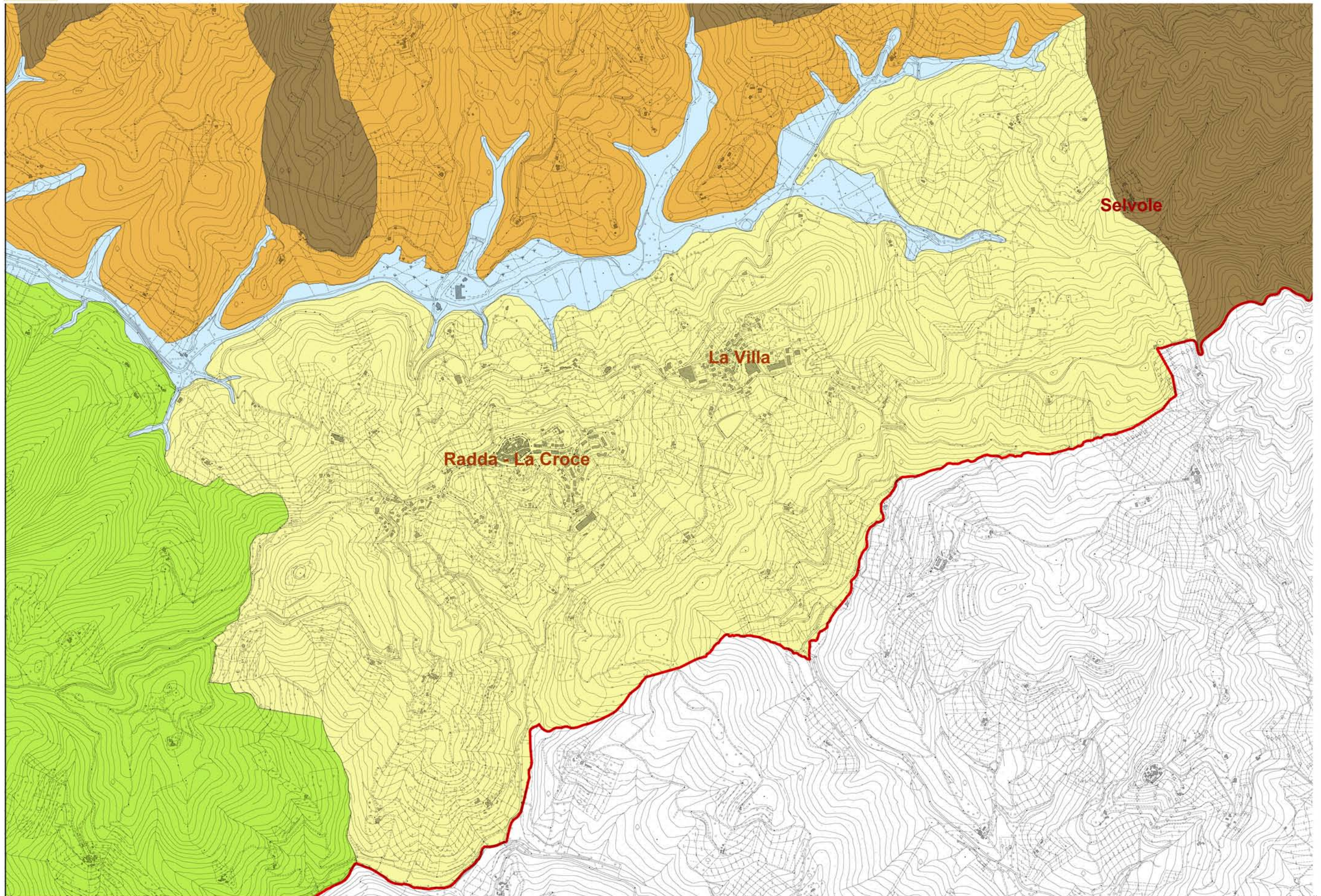
# SISTEMA TERRITORIALE 3

## CRINALE DI RADDA IN CHIANTI

ESTRATTI CARTOGRAFICI - SCHEDA DESCRITTIVA - PROFILI QUANTITATIVI

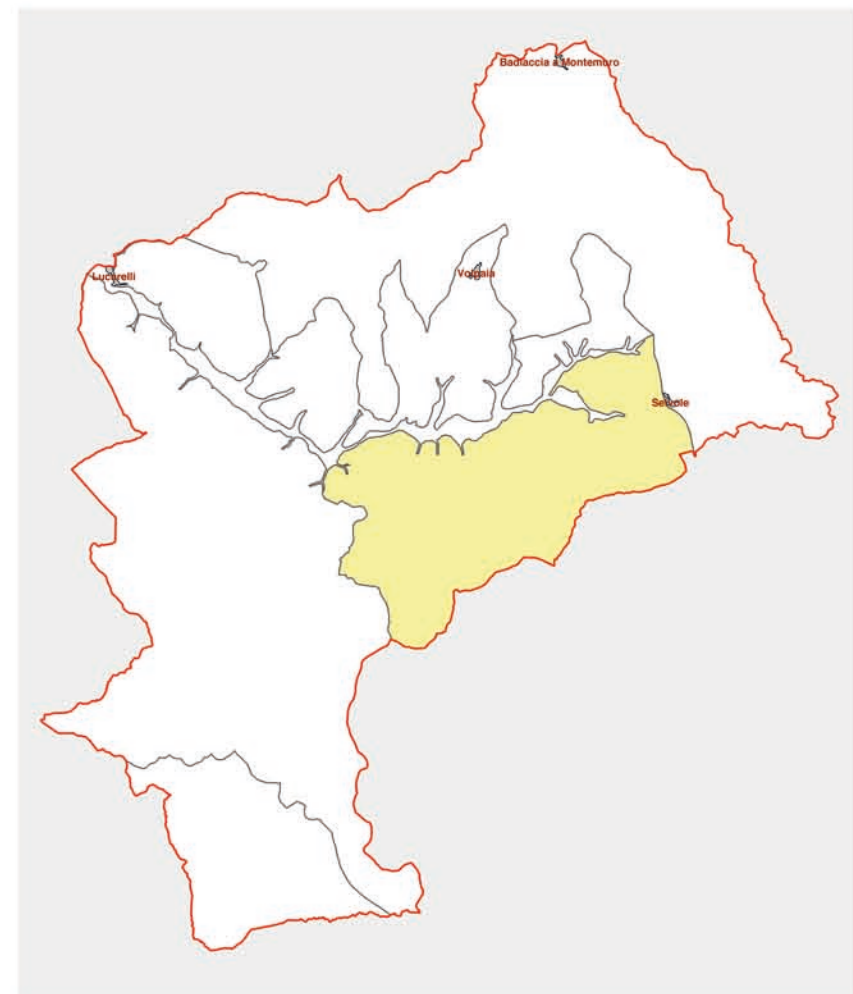


### Sistema Territoriale 3 - Crinale di Radda in Chianti





SISTEMA TERRITORIALE 3 CRINALE DI RADDA IN CHIANTI		
	Quadro di riferimento del istema del Crinale di dda in Chianti	Quadro di riferimento omunale
Superficie territoriale (kmq)	12,33	80,6
Popolazione (dati ISTAT 2001) um. abitanti)	1146	1677
Popolazione (dati comunali 2007) um. abitanti)	1194	1748
Densità media abitanti (ab/kmq)	96,84	21,69
Famiglie (dati ISTAT 2001)	510	751
Numero medio componenti del ucleo familiare	2,25	2,23
Superficie coperta edifici ad uso sidenziale (estrapolazione dati T 2001 e dati ctr) (mq)	60269,1	141954,64
SUL edifici ad uso residenziale strapolazione dati ISTAT 2001 e ctr) (mq)	120538,2	283909,28
Quantità media di SUL per bitante (calcolata in relazione ai omunali del 2007)	100,95	162,42



Il Sistema territoriale del Crinale di Radda in Chianti interessa una porzione di territorio comunale che si sviluppa verso est sul versante sud dell'asta del fiume Pesa.

Il Sistema è perimetrato in cartografia alla tav. Str01 in scala 1/15.000.

Alle formazioni paesaggistiche caratteristiche dei rilievi più bassi e delle relative vallecicole, si accosta, a partire dal capoluogo, una struttura di coltivi e di insediamenti la cui varietà e disposizione connota un assetto caratteristico del paesaggio chiantigiano.

Sono presenti, nel cuore del sistema, il capoluogo Radda in Chianti con la struttura del suo suo nucleo storico di grande rilievo o e gli insediamenti più recenti de La Villa e de La Croce.

SISTEMA TERRITORIALE 3 - CRINALE DI RADDA IN CHIANTI																						
	Previsioni PS															Aggiuntivo all'esistente = residuo di prg (escluse le salvaguardie) + interventi in corso di attuazione + recupero + previsioni PS						
	Esistente			Residuo di PRG			Interventi in salvaguardia		In corso di attuazione			Recupero			Nuova realizzazione							
	quantità	unità di misura	località	quantità	unità di misura	località	quantità	unità di misura	quantità	unità di misura	località	quantità	unità di misura	località	quantità				unità di misura	località	quantità	unità di misura
<b>RESIDENZIALE</b> rurale e urbano, comprensivo degli esercizi di vicinato, del terziario direzionale e dei garage ad uso delle abitazioni				5178,43	mq di	UTOE1						0	mq di	UTOE1	3000	mq di	UTOE1	17716,29	mq di SUL			
				0	SUL	UTOE2						1700		UTOE2	2400	SUL	UTOE2					
				216,66	mq di SUL	Borro a Cavaliere						2500		sistema	0	mq di SUL	sistema					
				5395,09	mq di SUL	TOTALE		mq di 0	SUL	2721,2	mq di SUL	La Croce di sopra (C1)	4200		TOTALE	5400	mq di SUL			TOTALE		
	128784,9	mq di SUL																				
<b>TURISTICO - RICETTIVO</b>	7343,7	mq di	UTOE1	100	mq di	UTOE1																
	148	posti letto		10	posti letto																	
	1083,96	mq di SUL	UTOE2	116,66	mq di SUL	Le Vigne																
	19	posti letto		0	posti letto																	
	654,1	mq di SUL	Le Vigne			TOTALE																
	16	posti letto																				
	2666,16	mq di SUL	Santa Cristina	216,66	mq di SUL																	
	54	posti letto																				
	5150,38	mq di SUL	Hotel Radda																			
	125	posti letto																				
16898,3	mq di SUL	TOTALE																				
362	posti letto		10	posti letto			mq di 0	SUL		mq di 0	SUL	128	posti letto		0	posti letto		138	posti letto			

SISTEMA TERRITORIALE 3 - CRINALE DI RADDA IN CHIANTI																			
	Previsioni PS																	Aggiuntivo all'esistente = residuo di prg (escluse le salvaguardie) + interventi in corso di attuazione + recupero + previsioni PS	
	Esistente			Residuo di PRG			Interventi in salvaguardia		In corso di attuazione			Recupero			Nuova realizzazione				
	quantità	unità di misura	località	quantità	unità di misura	località	quantità	unità di misura	quantità	unità di misura	località	quantità	unità di misura	località	quantità	unità di misura	località		
<b>INDUSTRIALE ARTIGIANALE,</b> comprensivo delle attività commerciali all'ingrosso e depositi	6431,8	mq di SUL	UTOE1	1848,09	mq di SUL	UTOE1	1848,09	mq di SUL											
	22022,95	mq di SUL	UTOE2	12572,54	mq di SUL	UTOE2													
	2135	mq di SUL	Fornace Campassole	1049,33	mq di SUL	Fornace di Campassole	1049,33	mq di SUL											
	654,73	mq di SUL	Caparsa	250	mq di SUL	Caparsa													
	1185,87	mq di SUL	Lapis	550	mq di SUL	Lapis			1165	mq di SUL	UTOE2								
	442,62	mq di SUL	ceramiche Rampini																
	1470,09	mq di SUL	mobilificio Soldani						400	mq di SUL	ceramiche Rampini								
	34343,06	mq di SUL	TOTALE	16269,96	mq di SUL	TOTALE	2897,42	TOTALE	1565	mq di SUL	TOTALE		0		3000	mq di SUL		17937,54	mq di SUL
<b>COMMERCIALE,</b> relativo alle medie strutture di vendita	0	mq di SUL		0	mq di SUL		0	mq di SUL	0	mq di SUL			0		500	mq di SUL		500	mq di SUL
<b>AGRICOLO,</b> agriturismo	6	posti letto	UTOE1																
	4	posti letto	UTOE2																
	7	posti letto	Ceperano																
	4	posti letto	Val delle Corti																
	17	posti letto	Le Bonatte																
	10	posti letto	Malpensata																
	3	posti letto	Le Fraschette																
	4	posti letto	Podere Penisola																
	7	posti letto	Petroio																
	4	posti letto	Canvalle																
	66	posti letto	TOTALE	0	posti letto		0	posti letto	0	posti letto		54	posti letto					54	posti letto