

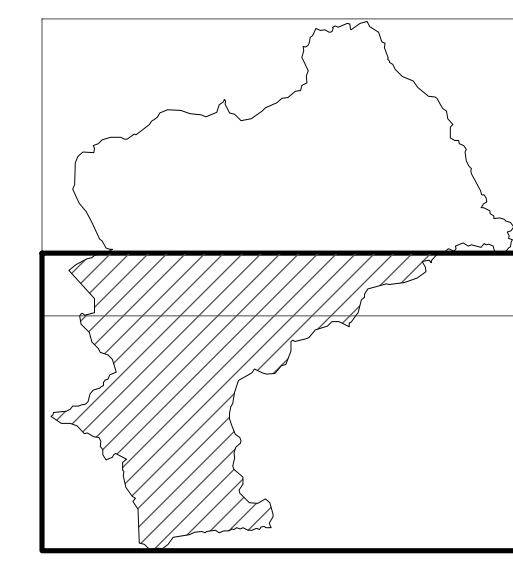
# COMUNE DI RADDA IN CHIANTI

Provincia di Siena

**UFFICI TECNICI COMUNALI**  
 Il sindaco  
 Luisa Zambon  
 Il garante dell'informazione  
 Lorenza Faleri  
 Il responsabile del procedimento  
 Mia Falciani  
 Servizi urbanistica - edilizia privata  
 Simonetta Paolucci

Aspetti geologici  
 Luciano Lazzeri  
 Geotecnico Firenze  
 Aspetti agronomici  
 Guido Franchi  
 Consulente informatico  
 Luca Genelli  
 LUP progetti GIS  
 Consulente alla partecipazione  
 Marzio Cresci  
 Consulente alla valutazione integrata  
 Silvia Viviani  
 Consulente legale  
 Enrico Amante  
 Collaboratori al progetto  
 Tommaso Borghini,  
 Marcella Tatavolo

**Piano Strutturale**  
 L.R. 1/05, art. 53



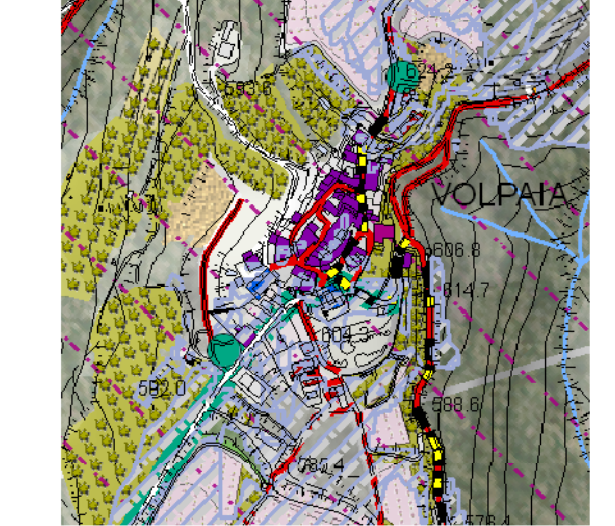
## Carta del Patrimonio Territoriale

tavola n° **Sta01S**  
 scala 1:10.000  
 aprile 2009

### Aspetti storico - insediativi

- edifici e beni pubblici vincolati ex D.Lgs. 42/04
- edifici e beni ecclesiastici vincolati ex D.Lgs. 42/04
- ville
- edifici storici
- aggregati
- nuclei presenti al 1954
- complessi presenti al 1954
- case sparse presenti al 1954
- usi di interesse archeologico
- tracciati viari storici
- percorsi di eccezionale apertura visiva
- usi di eccezionale apertura visiva

terrazzamenti



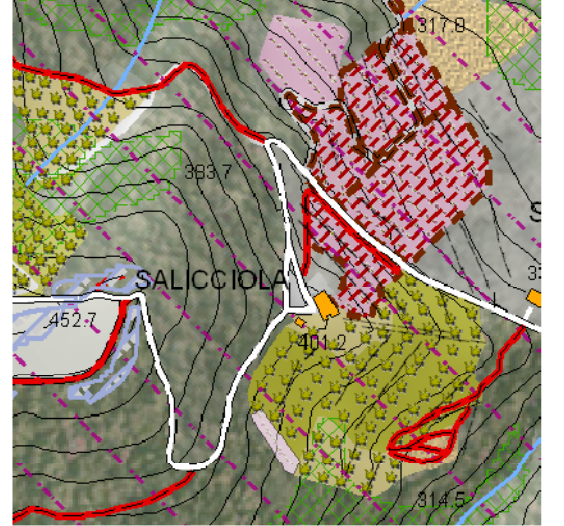
### Aspetti paesaggistici e ambientali

- boschi
- uliveti
- vigneti
- frutteti
- terrazzamenti arborei decorativi
- sentieri vegetati
- abissi
- stagni
- stagni salati
- laghi ed invasi
- vegetazione igrofila

infrastrutturazione ecologica

aree di eccezionale visibilità

S.I.C. @ Mare del Chianti



### Aspetti culturali e sociali

- segni, feste, mercati, fiere
- spazi pubblici centrali
- percorsi storico: l'Ereca
- aree del Chianti

