

# COMUNE DI RADDA IN CHIANTI

Provincia di Siena

## UFFICI TECNICI COMUNALI

Il sindaco  
**Luisa Zambon**

Il garante dell'informazione  
**Lorenza Faleri**

Il responsabile del procedimento  
**Mia Falcini**

Servizio urbanistica - edilizia privata  
**Simonetta Paolucci**

UFFICIO DI PIANO  
Consulente urbanista e coordinatore generale  
**Gianfranco Gorelli**

Consulenti al progetto  
**Michela Chiti**  
**Francesca Masi**

## Aspetti geologici

**Luciano Lazzeri**  
**Geotecnica Firenze**

Aspetti agronomici  
**Giulio Franchi**

Consulente informatico  
**Luca Genesi**  
LIP progetti GIS

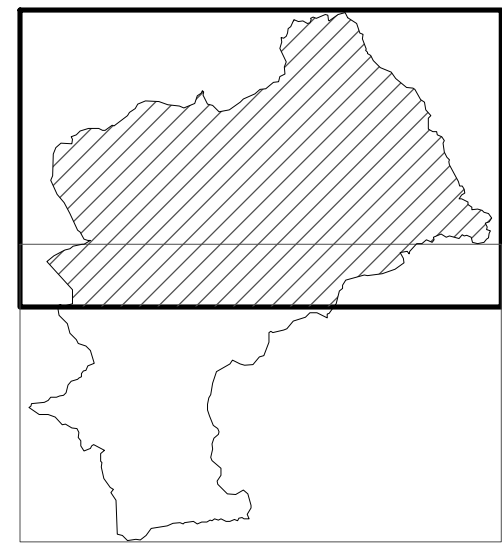
Consulente alla partecipazione  
**Marzo Cresco**

Consulente alla valutazione integrata  
**Silvia Viviani**

Consulente legale  
**Enrico Amante**

Collaboratori al piano  
**Tommaso Borghini**  
**Marcella Tatarov**

Piano Strutturale  
L.R. 1/05, art. 53

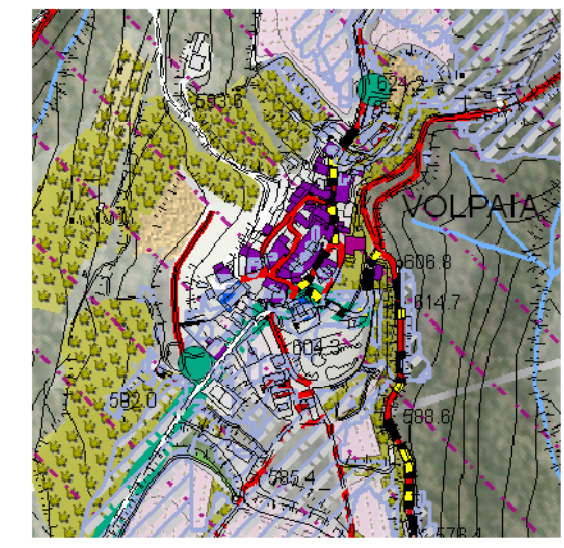


## Carta del Patrimonio Territoriale

tavola n° **Sta01N**  
scala 1:10.000  
aprile 2009

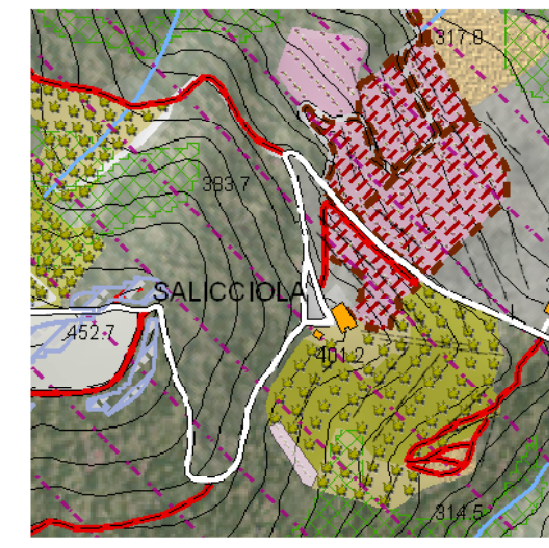
### Aspetti storico - insediativi

- edifici e beni pubblici vincolati ex D.Lgs. 42/04
- edifici e beni ecclesiastici vincolati ex D.Lgs. 42/04
- ville
- edifici storici
- aggrazzi
- nuclei presenti al 1954
- complessi presenti al 1954
- case sparse presenti al 1954
- usi di interesse archeologico
- tracciati viai fondari
- percorsi di eccezionale apertura visiva
- usi di eccezionale apertura visiva



### Aspetti paesaggistici e ambientali

- stagni
- stagni
- stagni
- stagni
- formazioni arboree decorative
- stagni vegetati
- stagni
- stagni
- stagni scosce
- stagni ad inasi
- vegetazione igrofila
- infrastrutture ecologiche
- aree di eccezionale veduta
- S.I.C. 88 Monti del Chianti



### Luoghi ed elementi dell'identità locale

- stagni, stagni, stagni, stagni
- stagni pubblici centrali
- percorsi storico - religiosi
- stagni del Chianti

