

COMUNE DI RADDA IN CHIANTI
PROVINCIA DI SIENA

PIANO STRUTTURALE

STIN12 - ATLANTE DEI SISTEMI INSEDIATIVI

Radda in Chianti, Badiaccia, Colle Petroso, La Croce, La Villa, Lucarelli, Palagio, Selvole, Volpaia

- Estratto della carta dell'uso del suolo e della trama agraria nel Catasto Generale Toscano al 1822
- Volo 1954
- Volo 1978
- Volo 2005
- Estratto della carta della periodizzazione del patrimonio edilizio e delle infrastrutture viarie
- Estratto della carta delle attrezzature e dei servizi di interesse pubblico

UFFICI TECNICI COMUNALI

Il sindaco
Luisa Zambon

Il garante della comunicazione
Lorenza Faleri

Il responsabile del procedimento
Mila Falciani

Servizio urbanistica - edilizia privata
Simonetta Paciucci

UFFICIO DI PIANO

Consulente urbanista e coordinatore generale
Gianfranco Gorelli

Consulenti al progetto
Michela Chiti
Francesca Masi

Aspetti geologici
Luciano Lazzeri
Geotecno Firenze

Aspetti agronomici
Guido Franchi

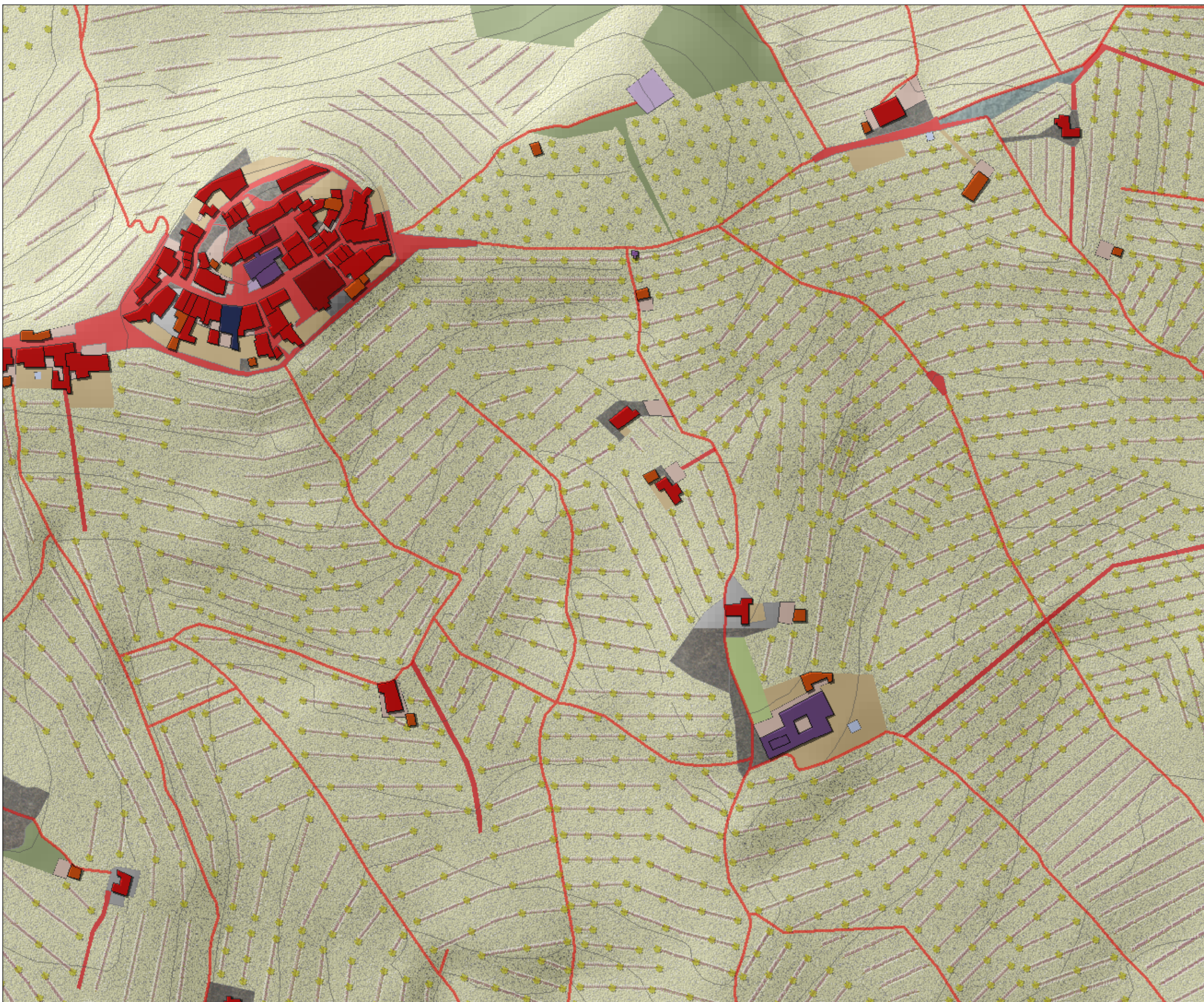
Consulente informatico
Luca Gentili
LdP progetti GIS

Consulente alla partecipazione
Marzio Cresci

Consulente alla valutazione integrata
Silvia Viviani

Consulente legale
Enrico Amante

Collaboratori al Piano
Tommaso Borghini
Marcella Tatavitto



Legenda

- casa
- casa a corte
- casa a pigione
- casa colonica
- casa per uso di scuola pubblica
- bottega
- capanna
- capanna per uso agrario
- frantojo e orto
- frantojo e rimessa
- rimessa
- stalla
- fattoria
- palazzo pretorio
- cappella
- chiesa
- chiesa canonica
- compagnia
- convento
- aja
- corte
- corte a comune
- lastricato
- resede
- resede a comune
- camposanto
- cimitero
- orto
- orto e corte
- vasca
- conserva d'acqua
- bosco con querci
- lavorativo vitato
- lavorativo nudo
- lavorativo olivato
- lavorativo vitato olivato
- pastura
- prato
- sodaglia
- sodo
- sodo e corte a comune
- sodo e orto
- frutti
- pioppi
- olivi
- vitigni
- strade
- viottola
- viuzzo
- affluenti
- borro
- torrente
- canaletta di scolo









Legenda

- Pubblica Amministrazione**
 - 1 Sede comunale provvisoria
 - 2 Municipio - sede permanente
- Altro**
 - 1 Edificio comunale recuperato non utilizzato-ex ghiacciaia
 - 2 Comando Stazione Carabinieri
 - 3 Ufficio Postale
 - 4 Banca
 - 5 Consorzio agrario
 - 6 Pesa pubblica
 - 7 Telecom
- Istruzione**
 - Scuola
- Attrezzature culturali**
 - 1 Polo museale
 - 2 Ufficio turistico-sala polivalente comunale
 - 3 Cinema
- Attrezzature Religiose**
 - Chiesa
- Attrezzature Sanitarie**
 - 1 Asl
 - 2 Misericordia
 - 3 Poliambulatorio-misericordia-farmacia
 - 4 Casa di riposo Fedi
- Attrezzature Sportive**
 - 1 Complesso sportivo
 - 2 Verde sportivo
- Verde**
 - Verde pubblico
- Aree Cimiteriali