

# COMUNE DI RADDA IN CHIANTI

Provincia di Siena

## UFFICI TECNICI COMUNALI

Il sindaco  
Luisa Zambon  
Il garante dell'informazione  
Lorenza Faleri  
Il responsabile del procedimento  
Mia Falconi  
Servizio urbanistica - edilizia privata  
Simonetta Paolucci

## UFFICIO DI PIANO

Consulente urbanista e coordinatore generale  
Gianfranco Gorelli  
Consulenti al progetto  
Nichola Chiti  
Francesca Masi

Aspetti geologici  
Luciano Lazzeri  
Geotecno Firenze

Aspetti agronomici  
Guido Franchi

Consulente informatico  
Luca Gentili  
LIP progetti GIS

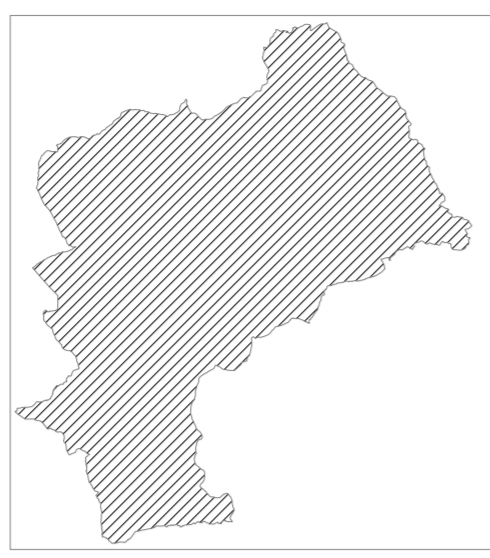
Consulente alla partecipazione  
Marzio Cresci

Consulente alla valutazione integrata  
Silvia Viviani

Consulente legale  
Enrico Amante

Collaboratori al piano  
Tommaso Bergamini  
Marcella Tatavito

Piano Strutturale  
L.R. 1/05, art.53



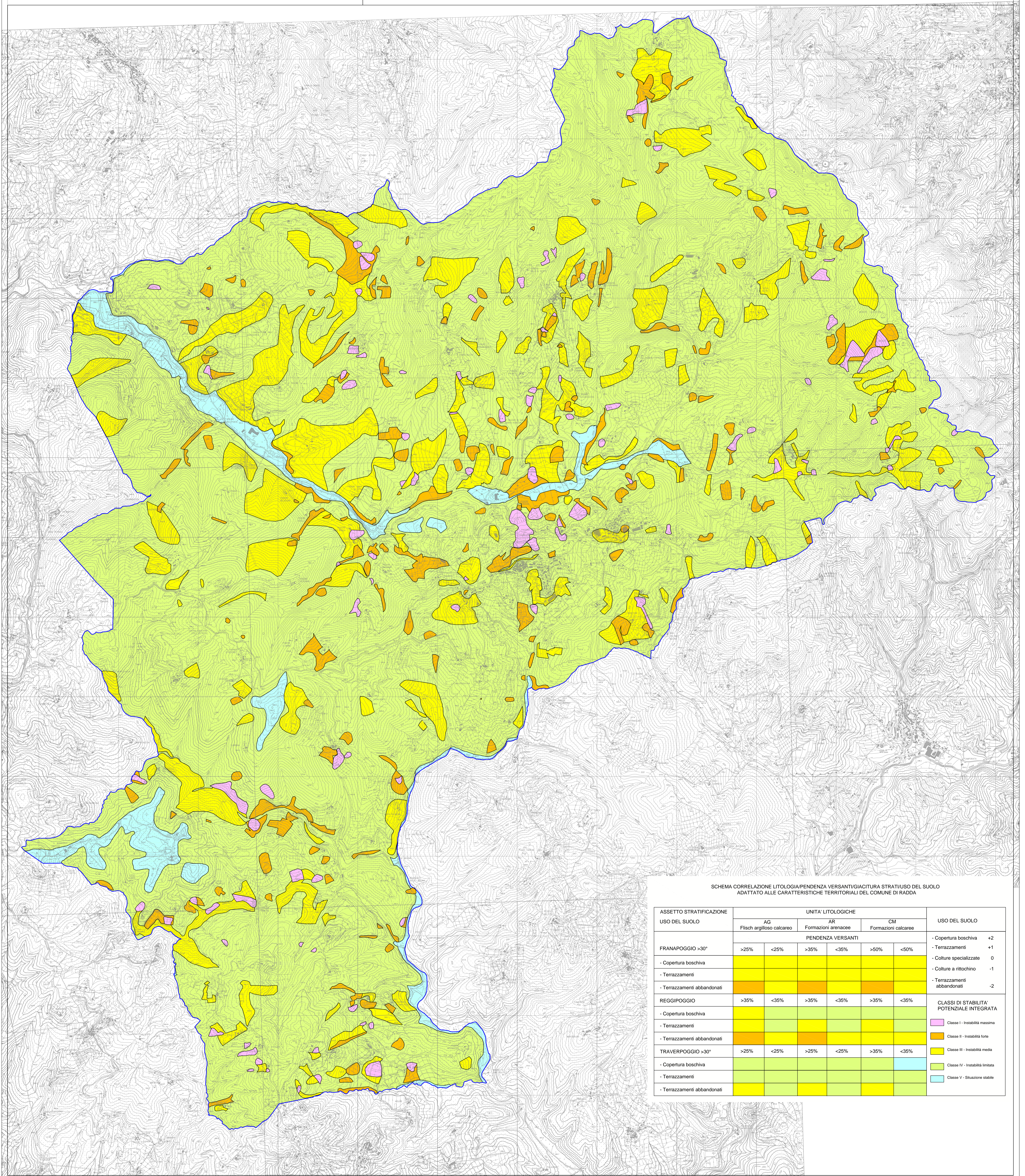
## CLASSI DI STABILITA' POTENZIALE INTEGRATA

- Classe I - Instabilità massima  
comprese anche le frane attive, soliflussi e  
scarpate in erosione.
- Classe II - Instabilità forte  
comprese anche le frane quiescenti
- Classe III - Instabilità media
- Classe IV - Instabilità limitata
- Classe V - Situazione stabile

Carta della stabilità potenziale integrata

tavola n° **GeoCo04**

scala 1:15.000  
giugno 2008



SCHEMA CORRELAZIONE LITOLOGIA/PENDENZA VERSANTIGIACITURA STRATILUSO DEL SUOLO  
ADATTATO ALLE CARATTERISTICHE TERRITORIALI DEL COMUNE DI RADDA

ASSETTO STRATIFICAZIONE USO DEL SUOLO	UNITA' LITOLOGICHE						USO DEL SUOLO
	AG Filsch argilloso calcareo		AR Formazioni arenacee		CM Formazioni calcaree		
	PENDENZA VERSANTI						
	>25%	<25%	>35%	<35%	>50%	<50%	
FRANAPOGGIO >30°							- Copertura boschiva +2 - Terrazzamenti +1
- Copertura boschiva							- Colture specializzate 0
- Terrazzamenti							- Colture a ritocchino -1
- Terrazzamenti abbandonati							- Terrazzamenti abbandonati -2
REGGIPOGGIO	>35%	<35%	>35%	<35%	>35%	<35%	CLASSI DI STABILITA' POTENZIALE INTEGRATA
- Copertura boschiva							
- Terrazzamenti							
- Terrazzamenti abbandonati							
TRAVERPOGGIO >30°	>25%	<25%	>25%	<25%	>35%	<35%	
- Copertura boschiva							
- Terrazzamenti							
- Terrazzamenti abbandonati							