

COMUNE DI RADDA IN CHIANTI

Provincia di Siena

UFFICI TECNICI COMUNALI

Il sindaco

Luisa Zambon

Il garante dell'informazione

Lorenza Fakri

Il responsabile del procedimento

Mia Falcam

Servizio urbanistica - edilizia privata

Simonetta Pacuzzi

UFFICIO DI PIANO

Consulente urbanistica e coordinatore generale

Gianfranco Gorelli

Consulenti al progetto

Michela Chivi

Francoisa Mai

Aspetti progettuali

Luciano Lazzeri

Geotecnico Firenze

Aspetti agronomici

Guido Fracchi

Consulente informatico

Luca Gentili

LdP progetti GIS

Consulente alla partecipazione

Marzio Cresci

Consulente alla valutazione integrata

Silvia Viviani

Consulente legale

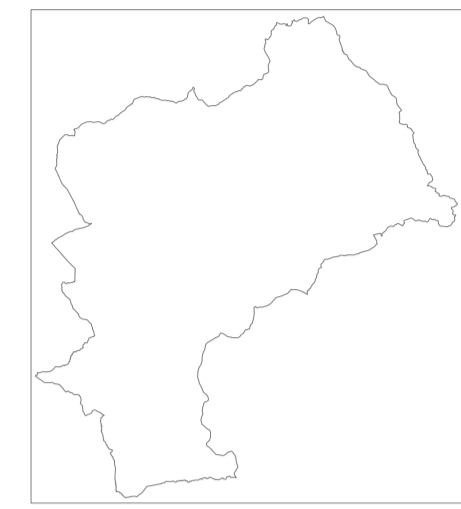
Enrico Amante

Collaboratori al piano

Tommaso Barghini,

Marcello Tassinari

Piano Strutturale
L.R. 1/05, art.53



Carta litotecnica (Capoluogo-La Croce-La Villa)
Zone a maggior pericolosità sismica locale
(Capoluogo-La Croce-La Villa)

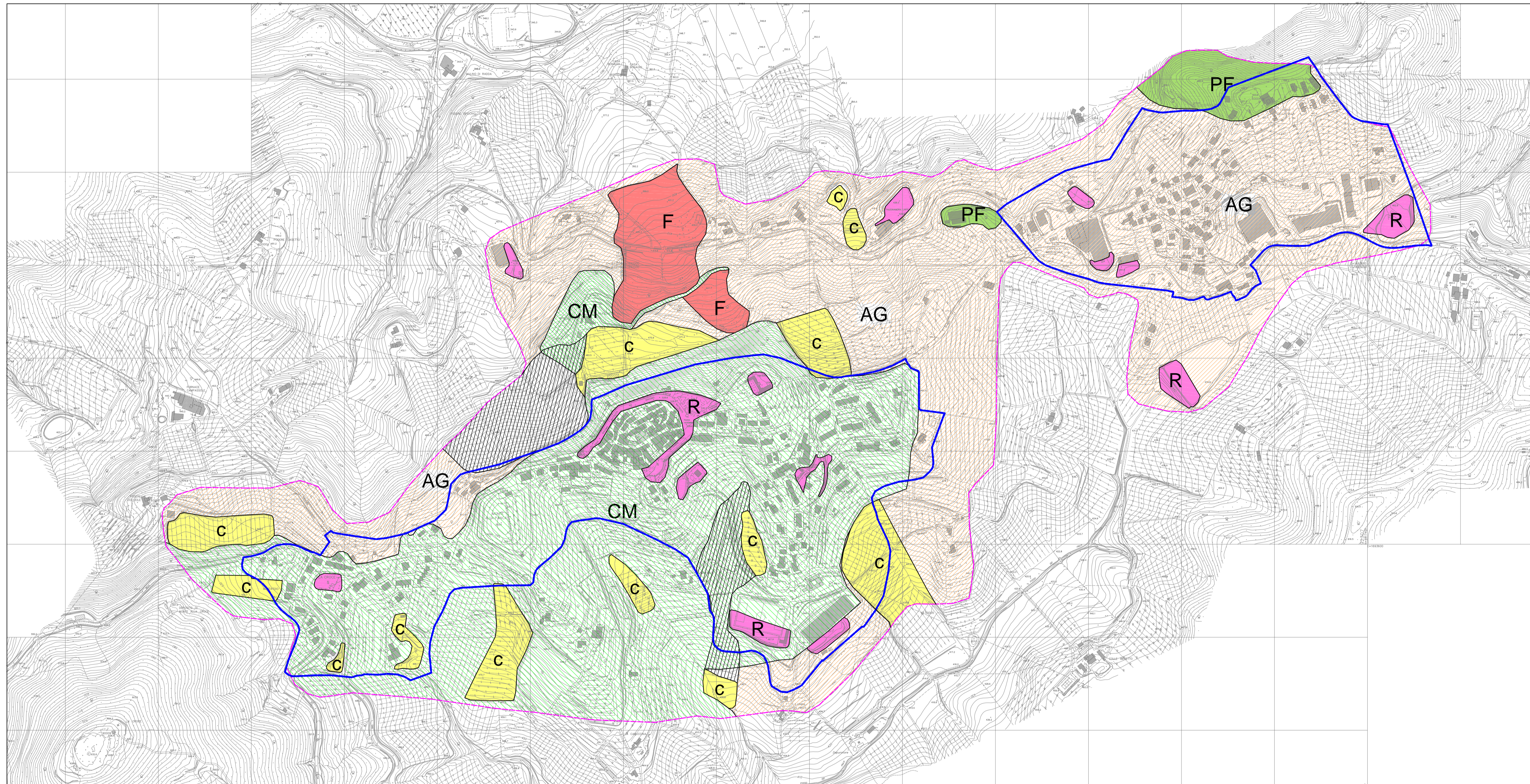
tavola n° **GeoCo03**
GeoNo03
scala 1:5.000
giugno 2008

CARTA LITOTECNICA Capoluogo - La Croce - La Villa

- Perimetro UTOE Capoluogo e Villa a Radda
- Perimetro centro abitato (metodologia VEL)
- CM** Rocce lapidee: calcari marnosi e marne calcaree stratificati e fratturati, subaffioranti o con coperture di rimaneggiamento di origine prevalentemente agricola di modesto spessore.
- AG** Rocce lapideo-argilliche: alternanza di argilliti prevalentemente marnose, argilliti, subordinati livelli lapidei calcarei e calcarenitici tipo pietraforte (PF) talora formanti estesi corpi lensiformi (La Villa). La giacitura è spesso disturbata e mascherata da una diffusa copertura di origine gravitativa mediamente superiore a 2 metri.
- PF** Rocce arenaceo-argilliche: alternanza di arenarie calcaree e argilliti varicolori stratificate e notevolmente fratturate con coperture di rimaneggiamento di modesto spessore.
- Rimaneggiamento superficiale
- C** Coperture detritiche: colluviali e di versante di significativa estensione
- F** Corpi di frana
- R** Riparti artificiali e rilevati

CARATTERISTICHE LITOTECNICHE MEDIE

Scadenti	Medie	Buone
	AG	CM
C		
R		



ZONE A MAGGIOR PERICOLOSITA' SISMICA LOCALE ZMPSL - Capoluogo - La Croce - La Villa

- Perimetro centro abitato (metodologia VEL)
- Perimetro UTOE Capoluogo e Villa a Radda

Pericolosità	Effetti sismici
4	a- Accentuazione dei fenomeni di instabilità per effetti dinamici 1- Movimenti franosi attivi 2A- Aree caratterizzate da movimenti franosi quiescenti su pendici con copertura detritica a pendenza media >15% 2B- Zone potenzialmente franose per giacitura a ragguglio con intensa fratturazione della roccia
3	3- Zone caratterizzate da fenomeni franosi inattivi
3	b- Cedimenti diffusi 4- Riparti artificiali poco addensati
3	c- Amplificazione sismica dovuta a morfologie sepolte 8- Aree di raccordo con il versante con buffer di m 20 a valle
3	d- Amplificazione sismica per effetti topografici 6- Zona di ciglio >10 m su scarpate a forte pendenza con buffer di 10 m dal ciglio
3	e- Accentuazione diffusa del moto del suolo fra substrato e copertura 10- Zone con coltri detritiche e/o coperture colluviali su substrato roccioso
3	f- Amplificazione differenziata del moto del suolo e dei cedimenti 12- Contatti fra litotipi con caratteristiche meccaniche significativamente diverse e buffer di 20 metri. 13- Contatti tettonici: faglie con buffer di m 20

