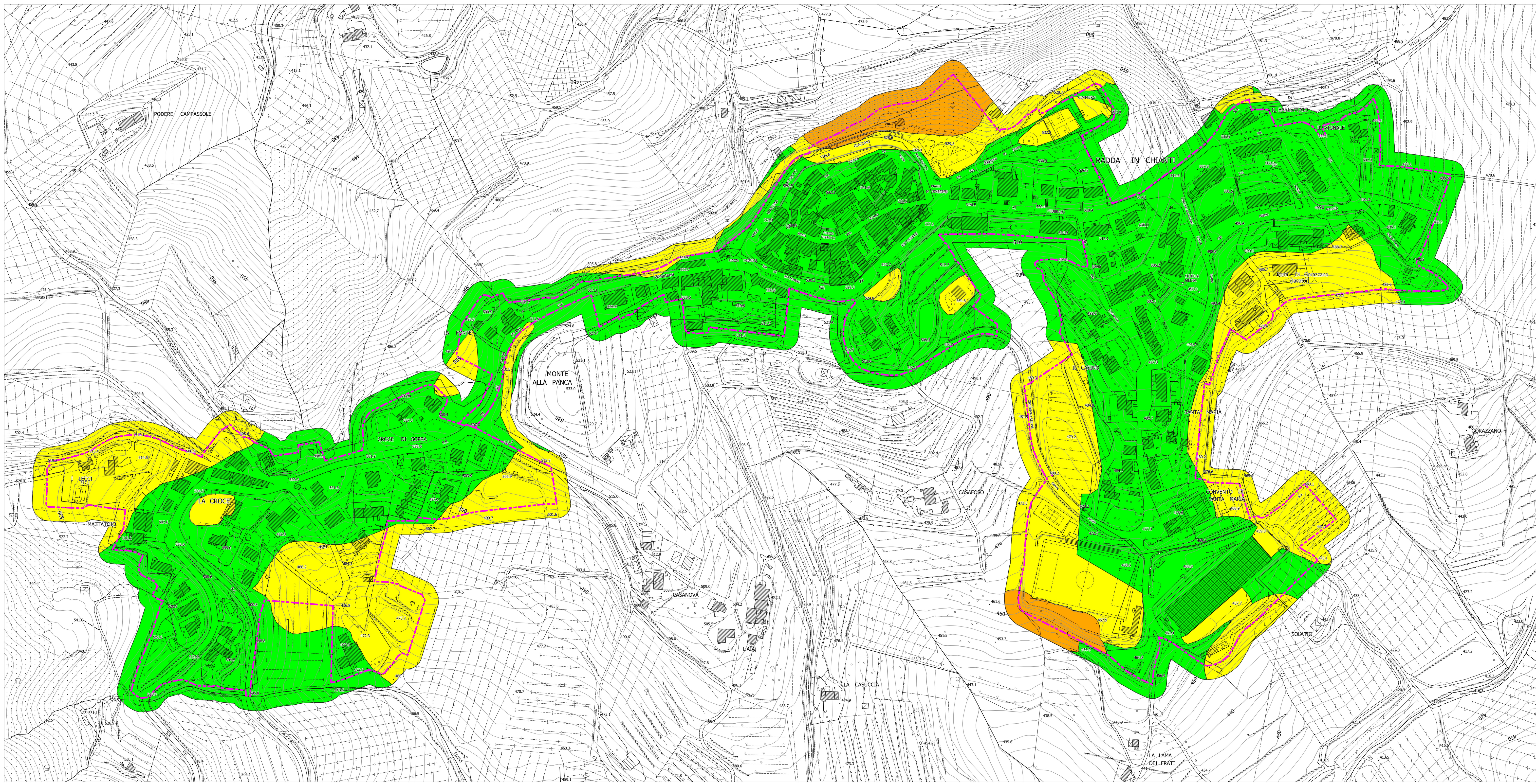
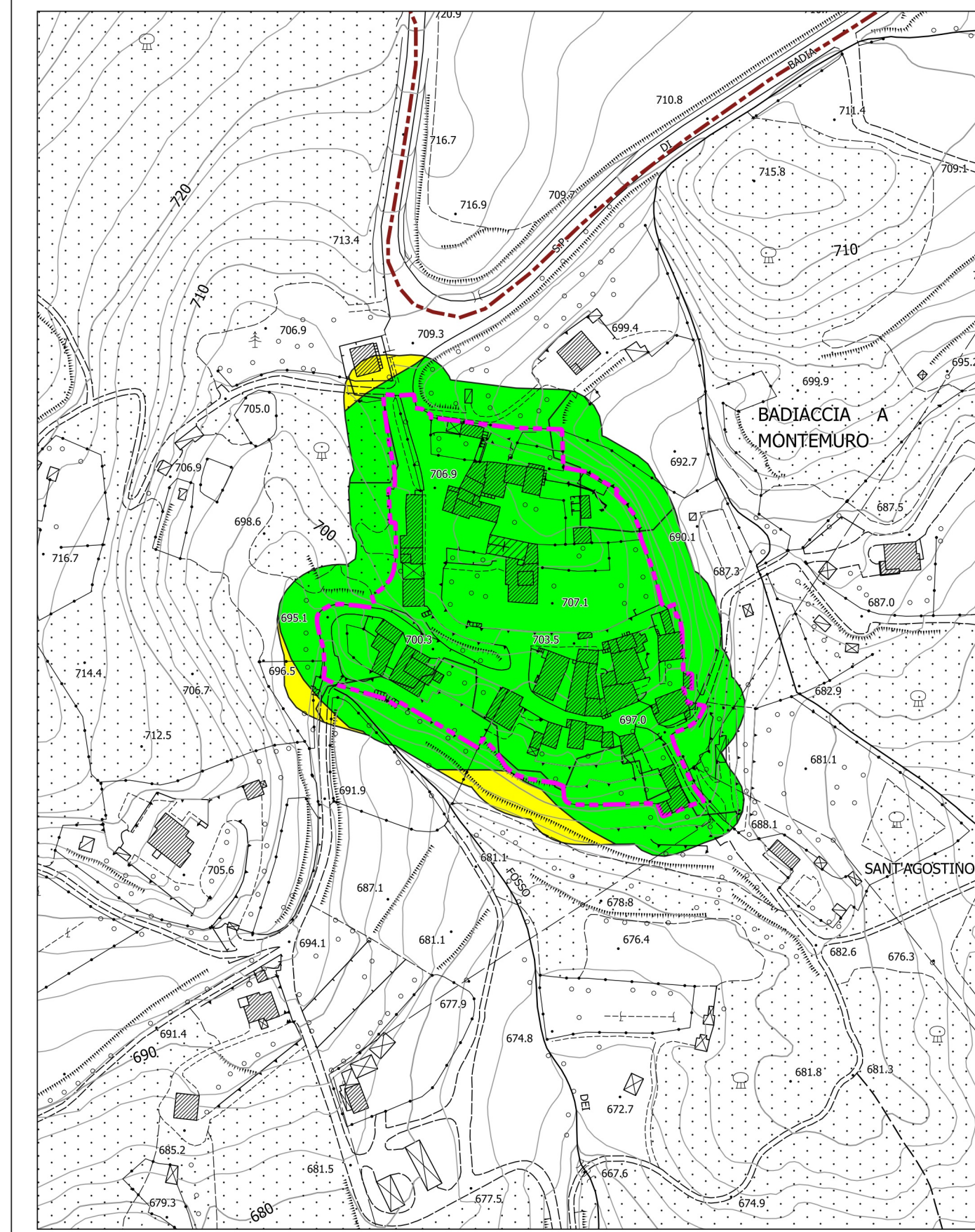


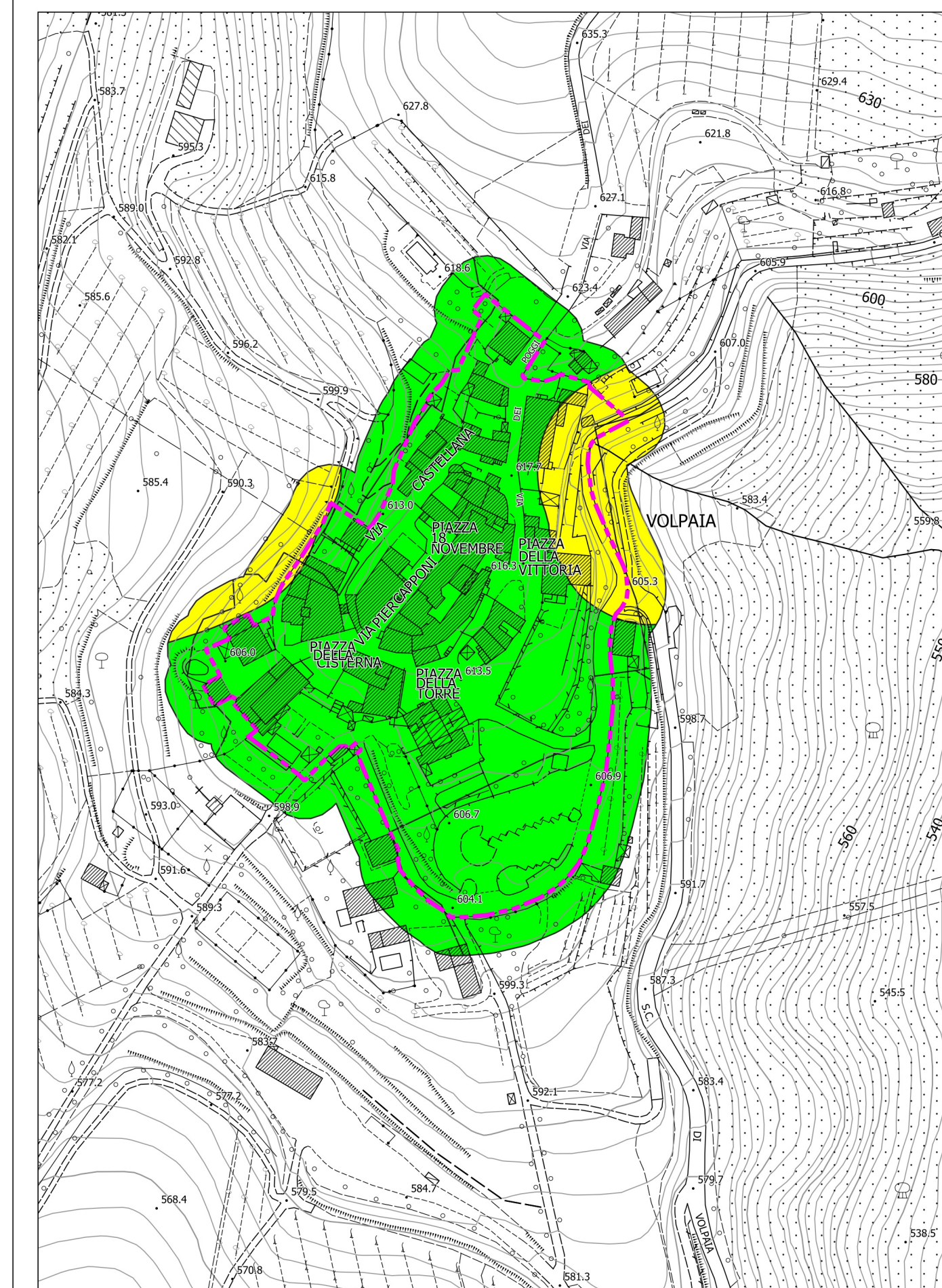
RADDA IN CHIANTI
Scala 1:2 000



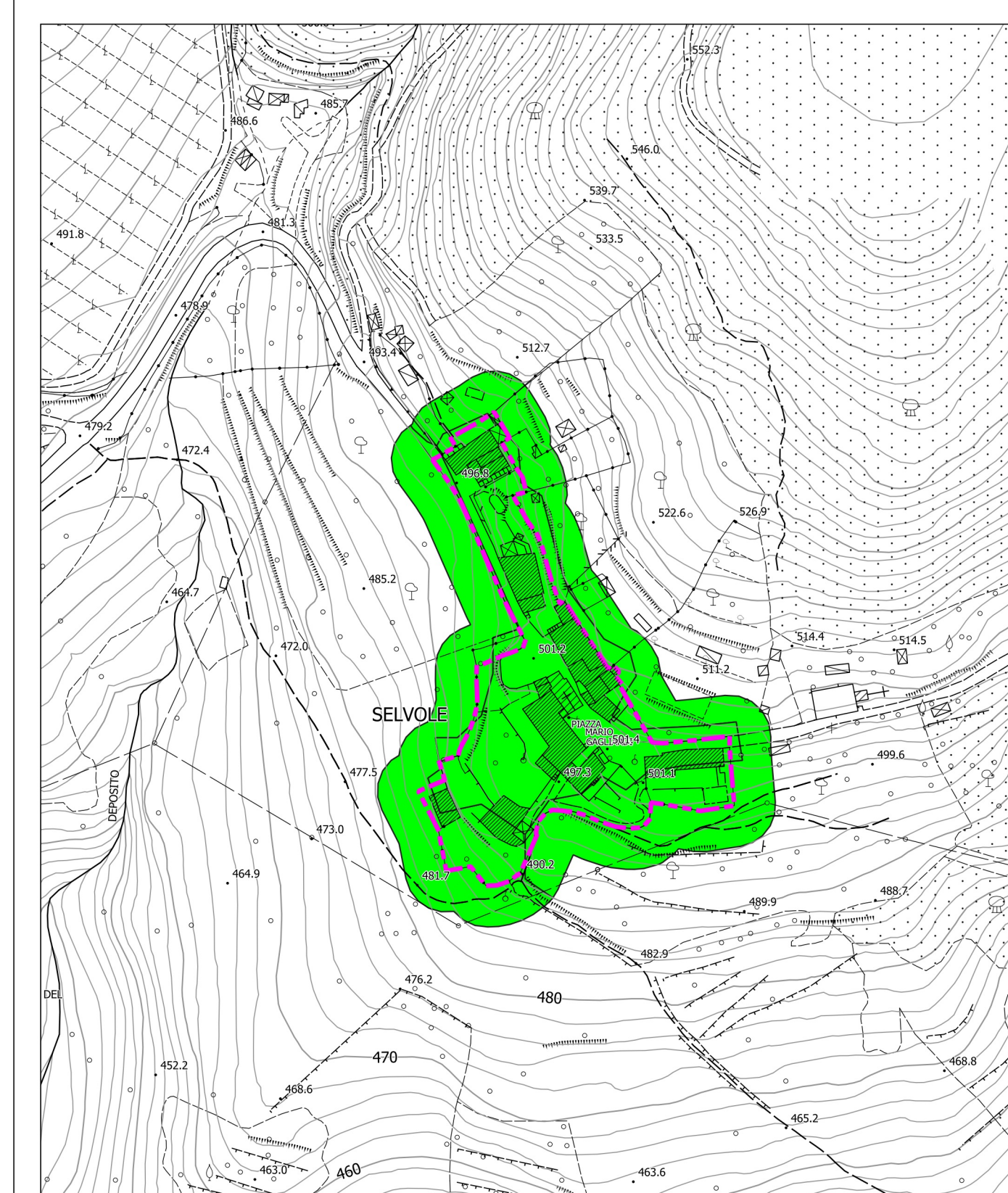
BADIACCIA MONTEMURO
Scala 1:2 000



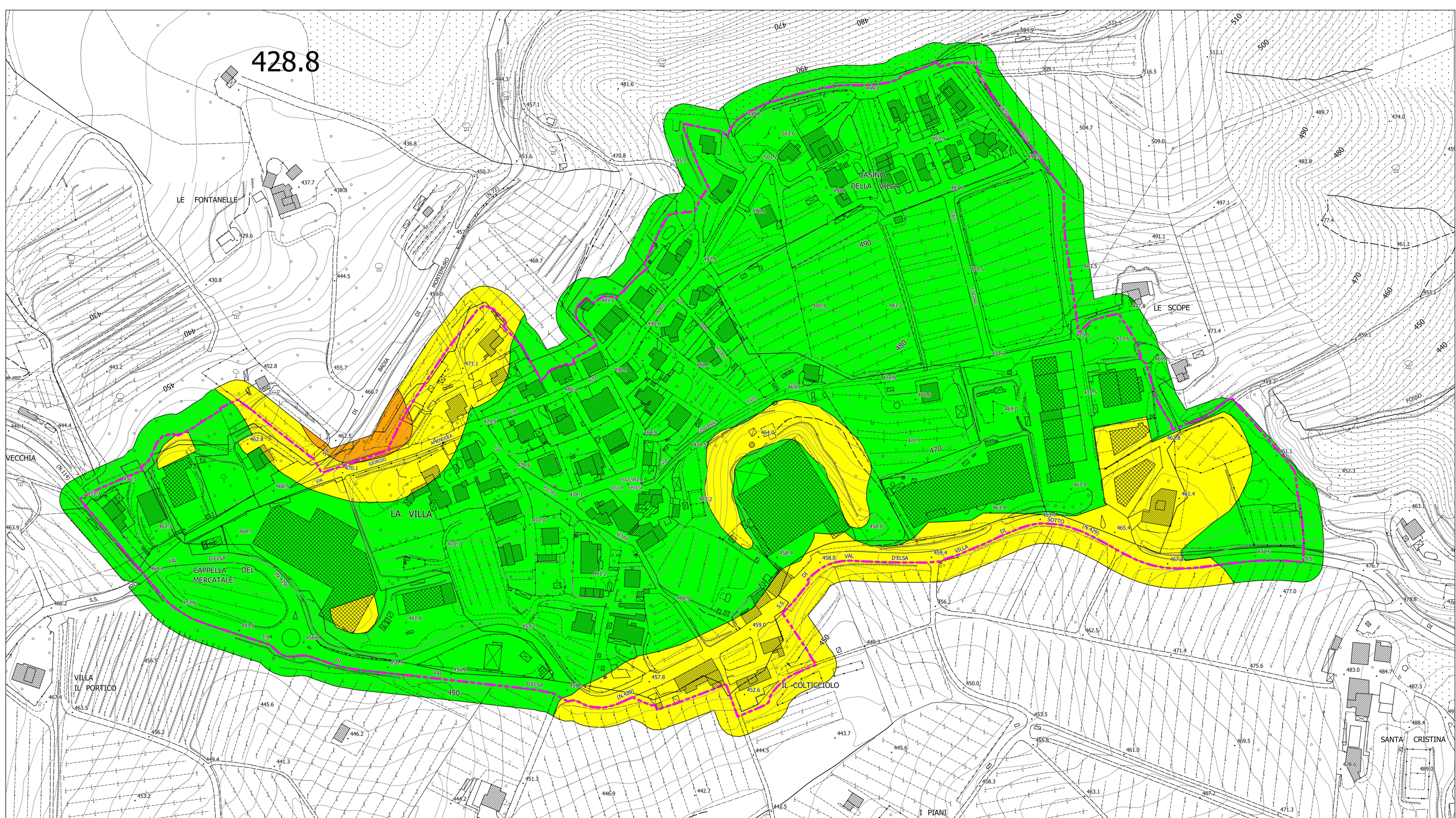
VOLPAIA
Scala 1:2 000



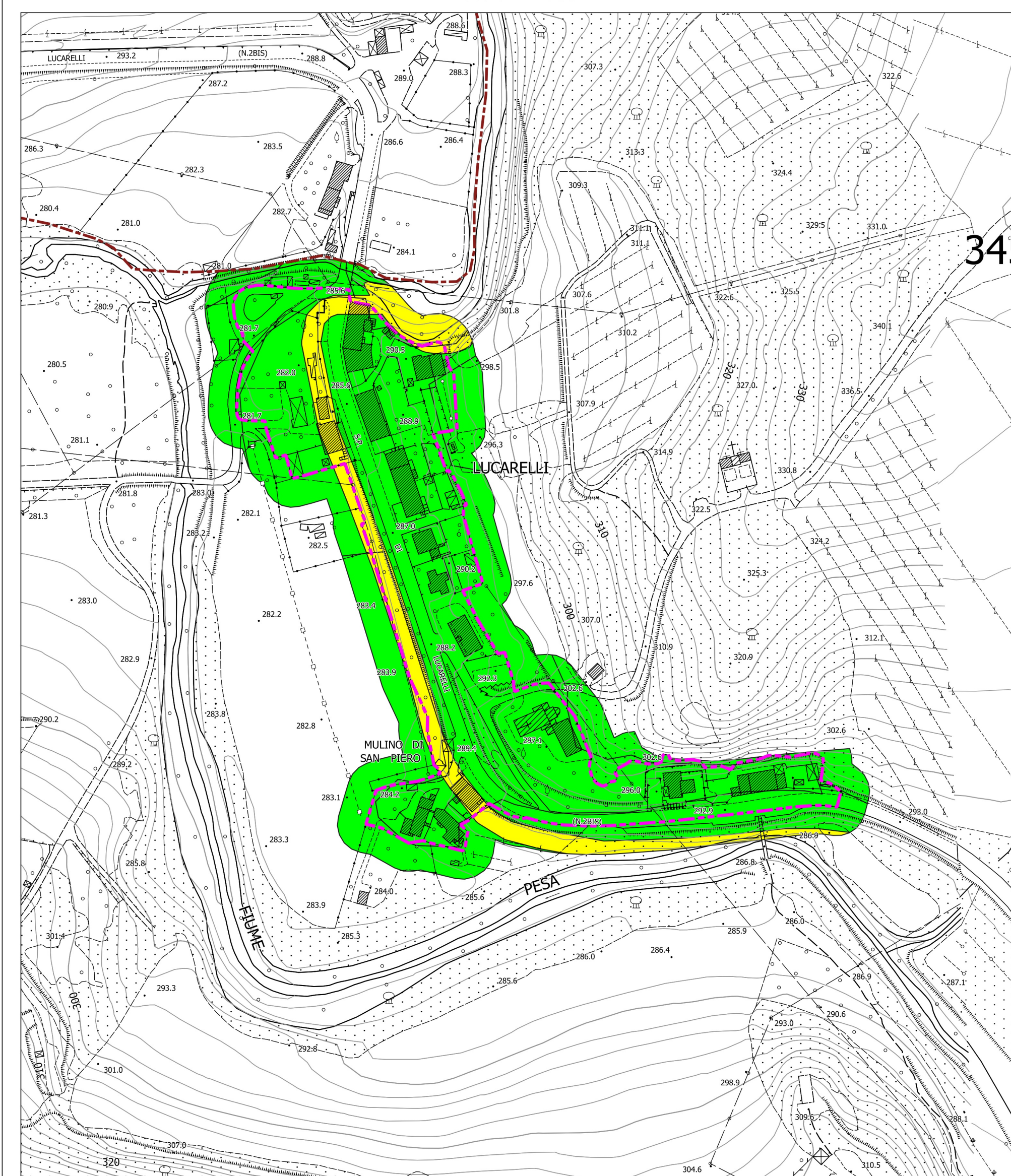
SELVOLE
Scala 1:2 000



RADDA IN CHIANTI
Scala 1:2 000



LUCARELLI
Scala 1:2 000



PIANO OPERATIVO COMUNALE
(ai sensi dell'art. 95 della L.R. 65/14)

Sindaco
Pier Paolo Mugnaini

Assessore all'urbanistica
Daniele Barbucci

Responsabile Unico del Procedimento
Arch. Fausto Bullen

Garante dell'informazione e partecipazione
Veronica Gorga

GRUPPO DI PROGETTAZIONE

Urbanistica e Paesaggio
Architetti Associati Ciampa
Arch. Mauro Ciampa - capogruppo
Arch. Chiara Ciampa
Arch. Giovanni Giusti
restituzione ed elaborazione cartografica
Pianificatore Junior, Anita Pieroni

Studi Geologici
Geol. Duccio Losi
Geol. Duccio Notti

Studi Idraulici
Ing. Giacomo Gazzini

Studi Archeologici
Dott. Andrea Biondi

Consulenza Giuridica/legale
Avv. Giacomo Muraca

TAVOLA
G6
Carta della pericolosità sismica di secondo livello
Scala 1:2.000

- LEGENDA**
- Classi di pericolosità sismica di secondo livello
- 1 - Pericolosità bassa
 - 2 - Pericolosità medio-bassa
 - 3 - Pericolosità medio-alta
 - 4 - Pericolosità alta
- Perimetro Territorio Urbanizzato
- Confini comunali