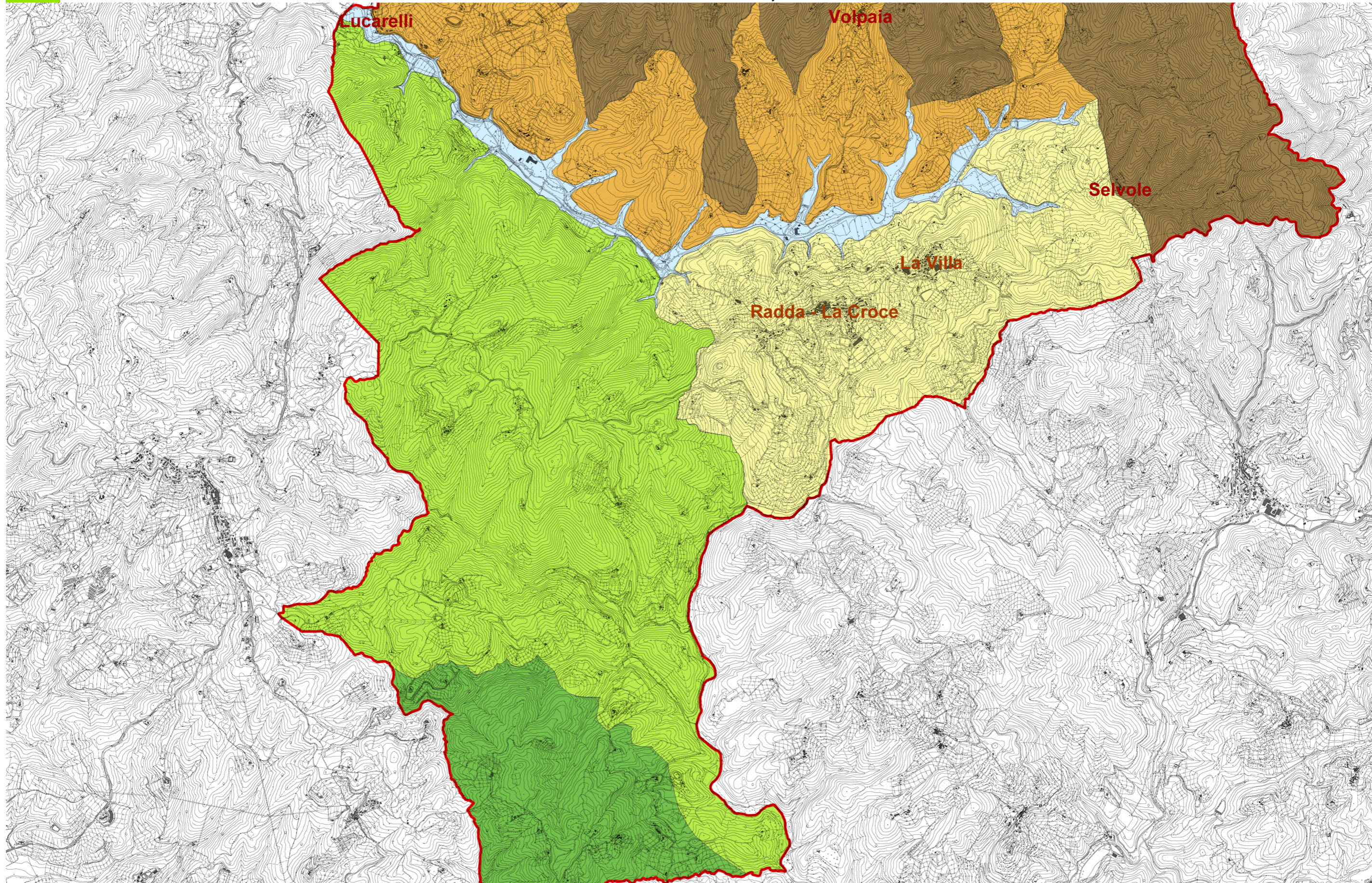


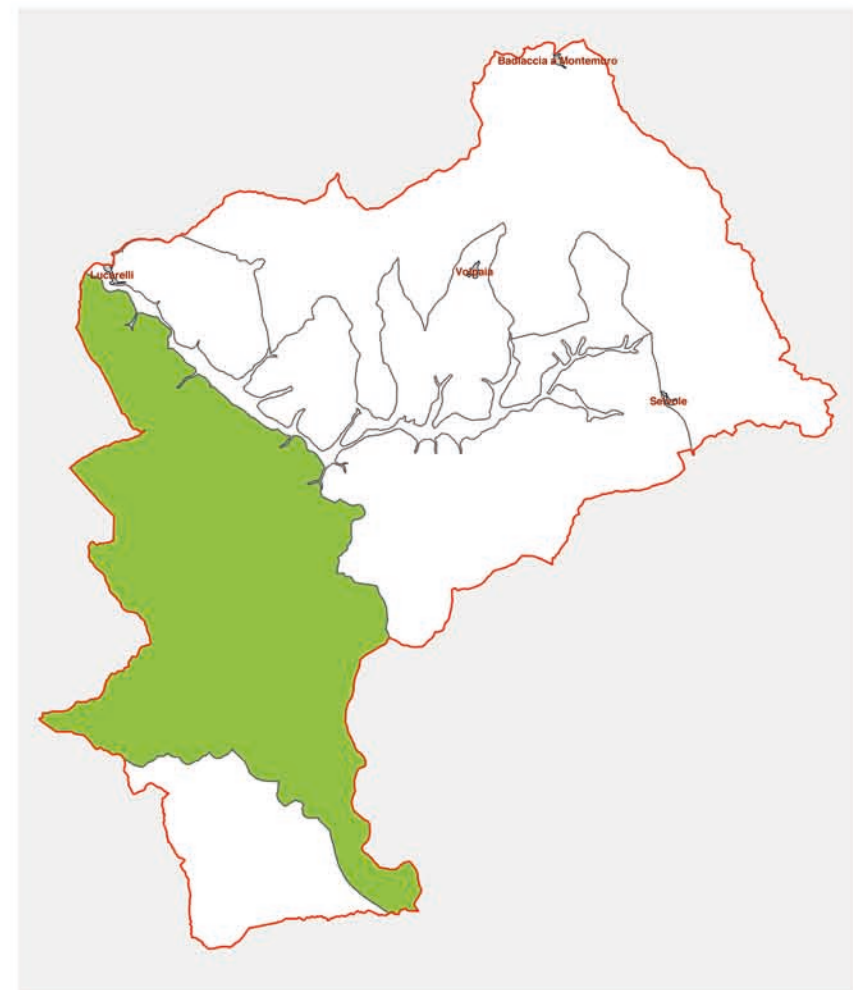
SISTEMA TERRITORIALE N° 4A  
CRINALE DELLE COLLINE MERIDIONALI DEL FIUME PESA  
SUBSISTEMA DELLA FORMAZIONE DI MONTE MORELLO

ESTRATTI CARTOGRAFICI - SCHEDA DESCRITTIVA - PROFILI QUANTITATIVI

**Sistema Territoriale 4a - Crinale delle colline meridionali del fiume Pesa, subsistema della formazione di Monte Morello**



SISTEMA TERRITORIALE 4a			
CRINALE DELLE COLLINE MERIDIONALI DEL FIUME PESA			
SUBSISTEMA DELLA FORMAZIONE DI MONTE MORELLO			
	Quadro di riferimento del sistema delle colline meridionali del fiume Pesa, tema della formazione di Monte	Quadro di riferimento del sistema delle colline meridionali del fiume Pesa	Quadro di riferimento comunale
Superficie territoriale (kmq)	24,41	30,52	80,6
Popolazione (dati ISTAT 2001) um. abitanti)	143	176	1677
Popolazione (dati comunali 2007) um. abitanti)	149	183	1748
Densità media abitanti (ab/kmq)	6,10	6,00	21,69
Famiglie (dati ISTAT 2001)	57	75	751
Numero medio componenti del nucleo familiare	2,51	2,35	2,23
Superficie coperta edifici ad uso residenziale (estrapolazione dati ISTAT 2001 e dati ctr) (mq)	32950,53	37073,36	141954,64
SUL edifici ad uso residenziale (estrapolazione dati ISTAT 2001 e dati ctr) (mq)	65901,06	74146,72	283909,28
Quantità media di SUL per abitante (calcolata in relazione ai dati comunali del 2007)	442,29	405,17	162,42



Il Sub-Sistema della formazione calcarenitica di Monte Morello, all'interno del Sistema del Crinale delle Colline meridionali del fiume Pesa, interessa la porzione di territorio comunale che si sviluppa da est ad ovest sul versante sud dell'asta del fiume Pesa.

Il Sub-Sistema è perimetrato in cartografia alla tav. Str01 in scala 1/15.000.

Sono presenti solo alcuni complessi insediativi come Palagio e Monteraponi.

SISTEMA TERRITORIALE 4a - CRINALE DELLE COLLINE MERIDIONALI DEL FIUME PESA - SUBSISTEMA DELLA FORMAZIONE DI MONTE MORELLO																		
	Esistente			Residuo di PRG			Interventi in salvaguardia		In corso di attuazione			Previsioni PS				Aggiuntivo all'esistente = residuo di prg (escluse le salvaguardie) + interventi in corso di attuazione + recupero + previsioni PS		
												Recupero		Nuova realizzazione				
	quantità	unità di misura	località	quantità	unità di misura	località	quantità	unità di misura	quantità	unità di misura	località	alloggi	mq di SUL	quantità	unità di misura			quantità
<b>RESIDENZIALE</b> rurale e urbano, comprensivo degli esercizi di vicinato, del terziario direzionale e dei garage ad uso delle abitazioni	67999,26	mq di SUL		0	mq di SUL		0	mq di SUL	216,66	mq di SUL	Castellare di Colle Petroso	*vedi Relazione generale, dimensionamento del Piano, aspetti quantitativi	0	mq di SUL	0	mq di SUL	216,66	mq di SUL
<b>TURISTICO - RICETTIVO</b>	1788,5	mq di		166,66	mq di SUL		0	mq di SUL	0	mq di SUL								
	54	posti letto	Relais Vescine															
	515,5	mq di SUL	Ristorante a San Luigi															
	2304	SUL																
	54	posti letto	TOTALE	10	posti letto	Relais Vescine	0	posti letto	0	posti letto		36	posti letto	0	mq di SUL	46	posti letto	
<b>INDUSTRIALE ARTIGIANALE,</b> comprensivo delle attività commerciali all'ingrosso e depositi	0	mq di SUL		0	mq di SUL		0	mq di SUL	0	mq di SUL		0		0	mq di SUL	0	mq di SUL	
<b>COMMERCIALE,</b> relativo alle medie	0	mq di SUL		0	mq di SUL		0	mq di SUL	0	mq di SUL		0		0	mq di SUL	0	mq di SUL	
<b>AGRICOLO,</b> agriturismo	25	posti letto	Il Gualdo															
	17	posti letto	Livernano															
	25	posti letto	Poci e Mulin Vecchio															
	5	posti letto	Pornanino															
	20	posti letto	Monteraponi															
	5	posti letto	Muricciaglia															
	12	posti letto	Capovento															
	109	posti letto	TOTALE	0	posti letto		0	posti letto	0	posti letto		61	posti letto	0	posti letto	61	posti letto	

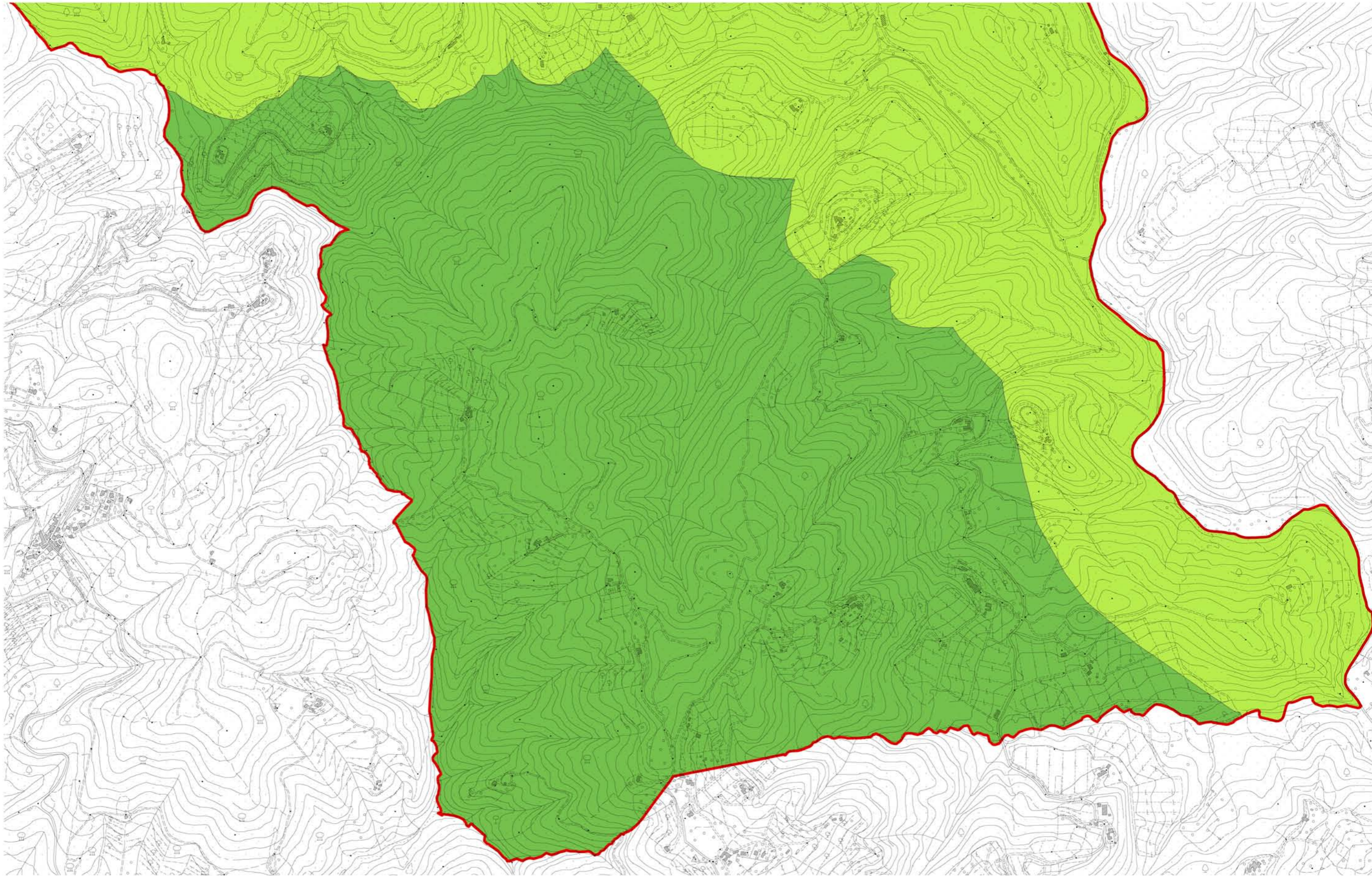
## SISTEMA TERRITORIALE N° 4B

### CRINALE DELLE COLLINE MERIDIONALI DEL FIUME PESA

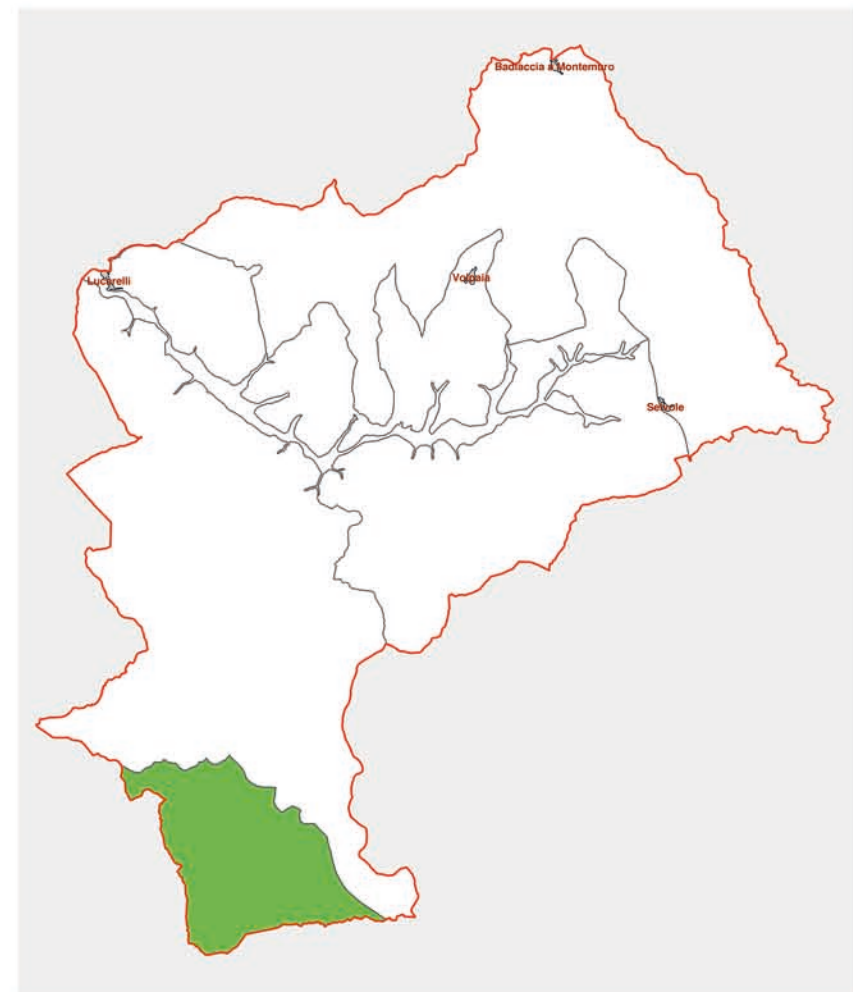
#### SUBSISTEMA DEL MACIGNO DEL VERSANTE DI VAGLIAGLI

ESTRATTI CARTOGRAFICI - SCHEDA DESCRITTIVA - PROFILI QUANTITATIVI

**Sistema Territoriale 4b - Crinale delle colline meridionali del fiume Pesa, subsistema del macigno del versante di Vagliagli**



SISTEMA TERRITORIALE 4b			
CRINALE DELLE COLLINE MERIDIONALI DEL FIUME PESA			
SUBSISTEMA DEL MACIGNO DEL VERSANTE DI VAGLIAGLI			
	Quadro di riferimento del sistema delle colline meridionali del fiume Pesa, tema del macigno ante di Vagliagli	Quadro di riferimento del sistema delle colline meridionali del fiume Pesa	Quadro di riferimento comunale
Superficie territoriale (kmq)	6,11	30,52	80,6
Popolazione (dati ISTAT 2001) um. abitanti)	33	176	1677
Popolazione (dati comunali 2007) um. abitanti)	34	183	1748
Densità media abitanti (ab/kmq)	5,56	6,00	21,69
Famiglie (dati ISTAT 2001)	18	75	751
Numero medio componenti del nucleo familiare	1,83	2,35	2,23
Superficie coperta edifici ad uso residenziale (estrapolazione dati ISTAT 2001 e dati ctr) (mq)	4122,83	37073,36	141954,64
SUL edifici ad uso residenziale (estrapolazione dati ISTAT 2001 e dati ctr) (mq)	8245,66	74146,72	283909,28
Quantità media di SUL per abitante (calcolata in relazione ai dati comunali del 2007)	242,52	405,17	162,42



Il Sub-Sistema del Macigno del Versante di Vagliagli, all'interno del Sistema delle Colline meridionali del fiume Pesa, interessa la porzione più a sud di tutto il territorio comunale. Il Sub-Sistema è perimetrato in cartografia alla tav. Str01 in scala 1/15.000. Il bosco caratterizza queste aree comprendendo anche contenute superfici a coltivi ove si riscontrano i caratteri della estensività.

SISTEMA TERRITORIALE 4b - CRINALE DELLE COLLINE MERIDIONALI DEL FIUME PESA - SUBSISTEMA DEL MACIGNO DEL VERSANTE DI VAGLIAGLI																	
	Esistente			Residuo di PRG		Interventi in salvaguardia		In corso di attuazione		Previsioni PS				Aggiuntivo all'esistente = residuo di prg (escluse le salvaguardie) + interventi in corso di attuazione + recupero + previsioni PS			
	quantità	unità di misura	località	quantità	unità di misura	quantità	unità di misura	quantità	unità di misura	Recupero		Nuova realizzazione					
											quantità	unità di misura	quantità	unità di misura	quantità	unità di misura	
<b>RESIDENZIALE</b> rurale e urbano, comprensivo degli esercizi di vicinato, del terziario direzionale e dei garage ad uso delle abitazioni	8245,66	mq di SUL		0	mq di SUL	0		0		0	mq di SUL			0	mq di SUL	0	mq di SUL
<b>TURISTICO - RICETTIVO</b>	2277,22	mq di SUL		0	mq di SUL	0		0		0	mq di SUL			0	mq di SUL	0	mq di SUL
	dato non disponibile	posti letto	San Fedele		posti letto			posti letto		30	posti letto			0	posti letto	30	posti letto
<b>INDUSTRIALE ARTIGIANALE</b> , comprensivo delle attività commerciali all'ingrosso e depositi	0	mq di SUL		0	mq di superficie	0		0		0	mq di SUL			0	mq di SUL	0	mq di SUL
<b>TERZIARIO DIREZIONALE</b>	6516,16	mq di SUL		0	mq di SUL	0		0		0	mq di SUL			0	mq di SUL	0	mq di SUL
<b>COMMERCIALE</b> , relativo alle medie strutture di vendita	0	mq di SUL		0	mq di SUL	0		0		0	mq di SUL			0	mq di SUL	0	mq di SUL
<b>AGRICOLO</b> , agriturismo	0	posti letto		0	posti letto	0		0		0	posti letto			0	posti letto	30	posti letto