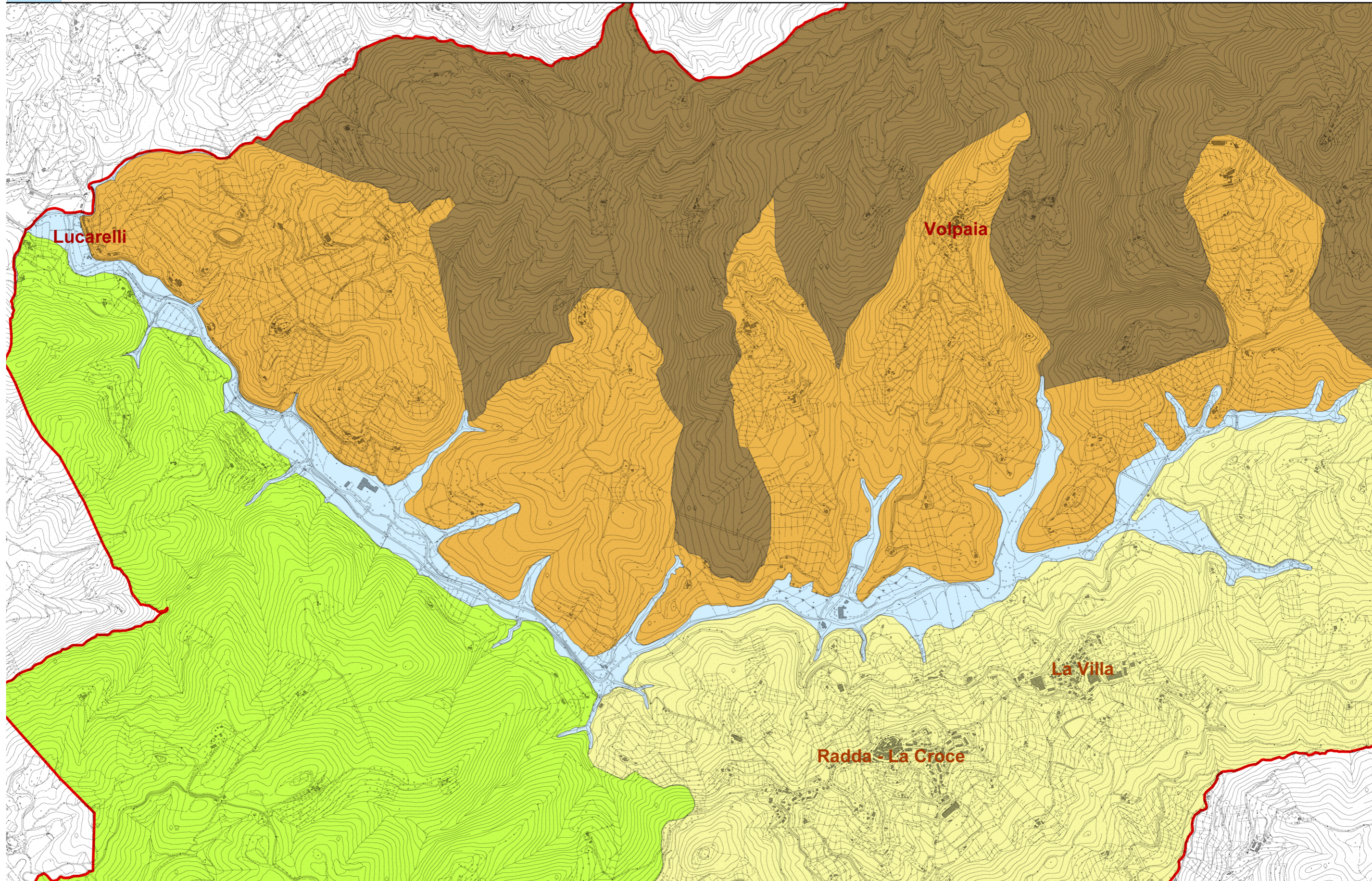


SISTEMA TERRITORIALE N° 2

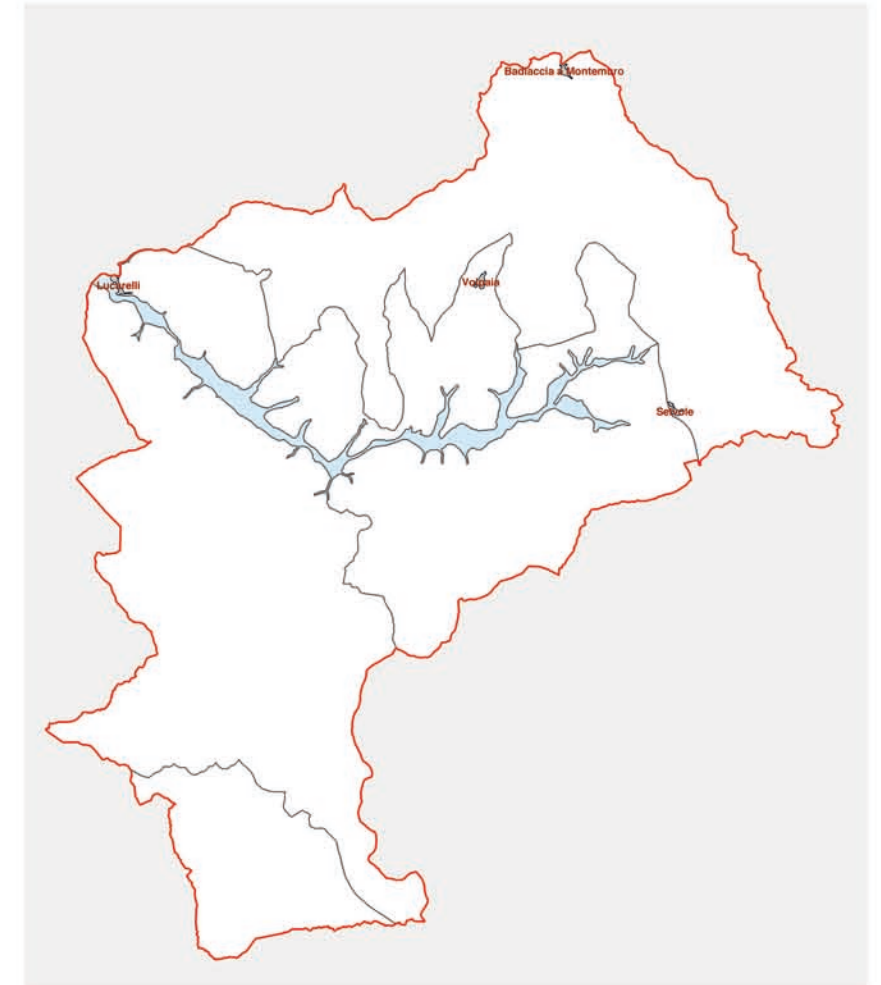
BACINO DEL FIUME PESA

ESTRATTI CARTOGRAFICI - SCHEDA DESCRITTIVA - PROFILI QUANTITATIVI

Sistema Territoriale 2 - Bacino del fiume Pesa



SISTEMA TERRITORIALE 2 BACINO DEL FIUME PESA		
	Quadro di riferimento del istema del Bacino del e Pesa	Quadro di riferimento omunale
Superficie territoriale (kmq)	2,25	80,6
Popolazione (dati ISTAT 2001) um. abitanti)	11	1677
Popolazione (dati comunali 2007) um. abitanti)	11	1748
Densità media abitanti (ab/kmq)	4,89	20,81
Famiglie (dati ISTAT 2001)	5	751
Numero medio componenti del ucleo familiare	2,20	2,33
Superficie coperta edifici ad uso sidenziale (estrapolazione dati T 2001 e dati ctr) (mq)	950,51	141954,64
SUL edifici ad uso residenziale strapolazione dati ISTAT 2001 e ctr) (mq)	1901,02	283909,28
Quantità media di SUL per bitante (calcolata in relazione ai omunali del 2007)	172,82	162,42



Il Sistema del bacino del fiume Pesa interessa la porzione di territorio comunale che si sviluppa lungo l'asta del fiume Pesa.

Il Sistema è perimetrato in cartografia alla tav. Str01 in scala 1/15.000.

Il territorio è caratterizzato dal corso del fiume Pesa, compresi i borri affluenti e i greti dei corsi d'acqua, ove domina la vegetazione riparia e le limitrofe, se pur poco estese, piane

SISTEMA TERRITORIALE 2 - BACINO DEL FIUME PESA																
	Esistente			Residuo di PRG			Interventi in salvaguardia		In corso di attuazione		Previsioni PS				Aggiuntivo all'esistente = residuo di prg (escluse le salvaguardie) + interventi in corso di attuazione + recupero + previsioni PS	
	quantità	unità di misura	località	quantità	unità di misura	località	quantità	unità di misura	quantità	unità di misura	Recupero		Nuova realizzazione			
											quantità	unità di misura	quantità	unità di misura		
RESIDENZIALE rurale e urbano, comprensivo degli esercizi di vicinato, del terziario direzionale e dei garage ad uso delle abitazioni	1901,02	mq di SUL		0	mq di SUL		0	mq di SUL	0	mq di SUL	880,91* (vedi Relazione generale, dimensionamento del Piano, aspetti quantitativi)	mq di SUL	0	mq di SUL	880,91	mq di SUL
TURISTICO - RICETTIVO	0	mq di SUL posti letto		0	mq di SUL posti letto		0	mq di SUL posti letto	0	mq di SUL posti letto	0	0	0	mq di SUL	0	posti letto
INDUSTRIALE ARTIGIANALE , comprensivo delle attività commerciali all'ingrosso e depositi	5854,42	mq di SUL	Campomaggio													
	880,91	mq di SUL	Molino di Radda	3666	mq di SUL	Campomaggio	3666	mq di SUL	0	mq di SUL		0	6500	mq di SUL	6500	mq di SUL
COMMERCIALE , relativo alle medie strutture di vendita	0	mq di SUL		0	mq di SUL		0	mq di SUL	0	mq di SUL		0	0	mq di SUL	0	mq di SUL
AGRICOLO , agriturismo	0	posti letto		0	posti letto		0	posti letto	0	posti letto		0	0	posti letto	0	posti letto