
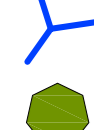
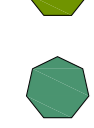



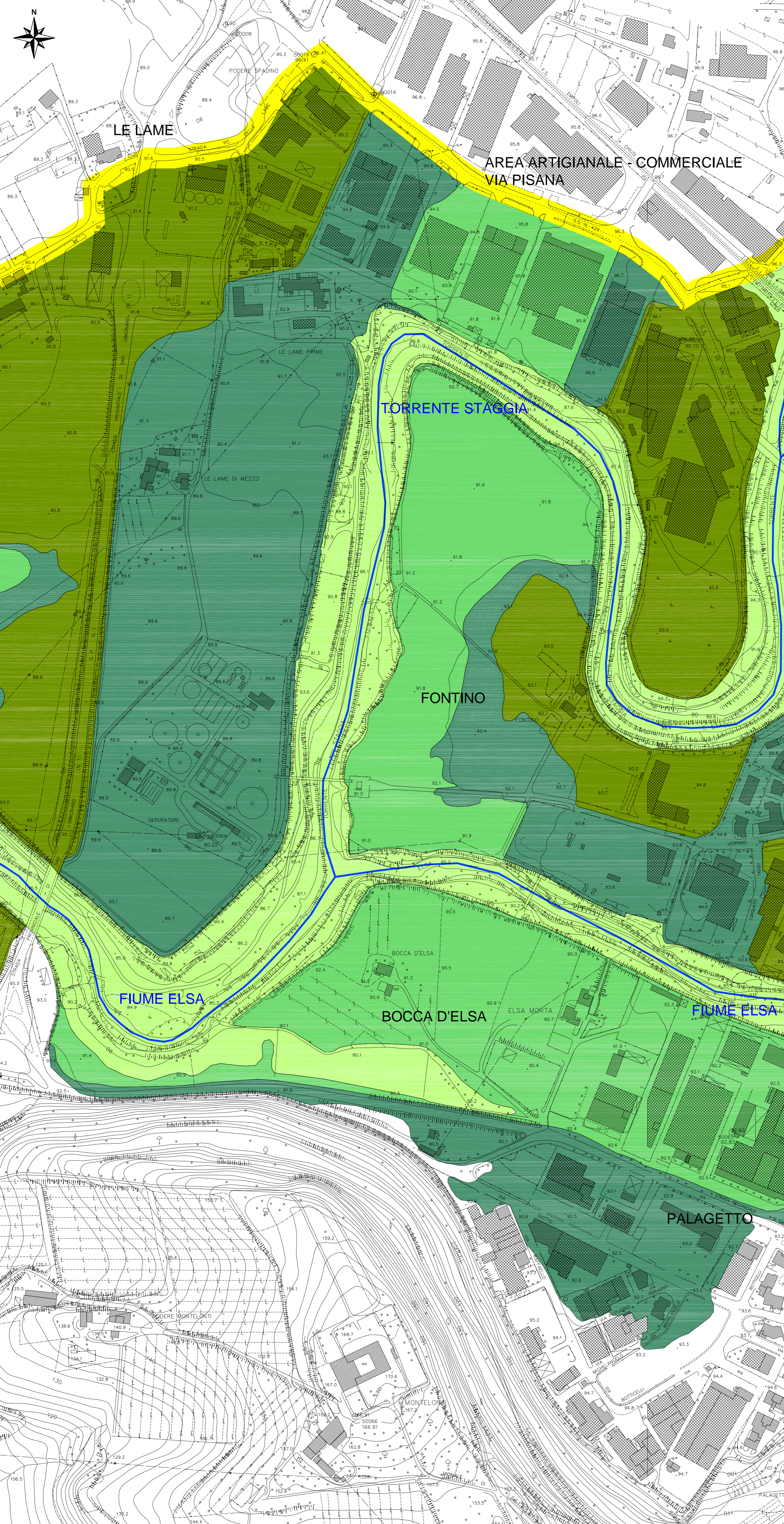


LEGENDA

-  CONFINI COMUNALE
-  RETICOLO IDRAULICO PRINCIPALE SUL TERRITORIO COMUNALE
-  AREE ALLAGATE PER TEMPO DI RITORNO PARI A 500 ANNI
-  AREE ALLAGATE PER TEMPO DI RITORNO PARI A 200 ANNI
-  AREE ALLAGATE PER TEMPO DI RITORNO PARI A 100 ANNI
-  AREE ALLAGATE PER TEMPO DI RITORNO PARI A 30 ANNI



Comune di Poggibonsi
 Provincia di Siena



**INDAGINI IDROLOGICO-IDRAULICHE DI SUPPORTO
 AL PIANO STRUTTURALE DEL COMUNE DI POGGIBONSI**

Studio di Ingegneria
 Ing. Alessio Gabrielli
 Via Bonvicini, 52 - 50018 Scandicci (FI)
 Tel. 055/7373454 - Fax. 055/7373455
 E-mail: gabrielli@stomail.it

Il Progettista:
 Ing. Alessio Gabrielli

COMUNE DI POGGIBONSI
Il Dirigente:
 Ing. Fabio Galli
Il Sindaco:
 Lucia Coccheri

Oggetto:
 AREE ALLAGATE COMPLESSIVE PER TR30, TR100, TR200 E TR500
 - Particolare delle zone nell'intorno delle confluenze Elsa-Staggia e Staggia-Drove -
 (Loc. Bocca d'Elsa - Palagetto - Fontino - Via Pisana)

PROGETTO	TIPOLOGIA	NUMERO	REVISIONE	SCALA	DATA
L108	TAV	09c	C	1:2.000	MARZO 2013

REV.	DESCRIZIONE	EMESSO	DATA	VERIFICATO	DATA	APPROVATO	DATA
A	PRIMA EMISSIONE	GABRIELLI	DICEMBRE 2011	GABRIELLI	DICEMBRE 2011	GABRIELLI	DICEMBRE 2011
B	PRIMA REVISIONE	GABRIELLI	APRILE 2012	GABRIELLI	APRILE 2012	GABRIELLI	APRILE 2012
C	SECONDA REVISIONE	GABRIELLI	MARZO 2013	GABRIELLI	MARZO 2013	GABRIELLI	MARZO 2013