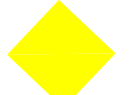

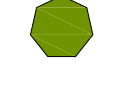
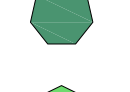
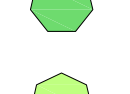

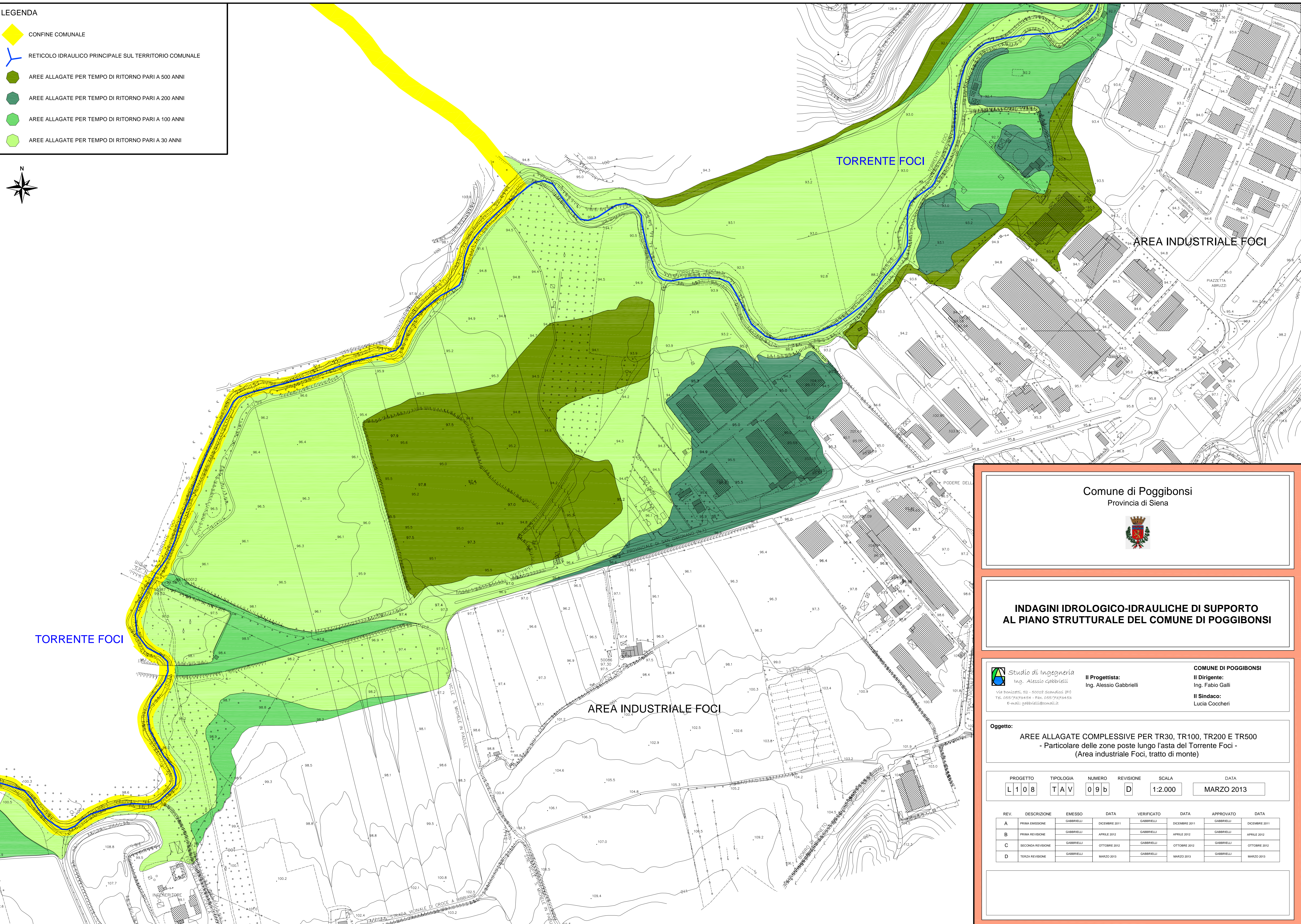
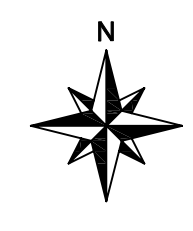


**LEGENDA**


-  CONFINI COMUNALI
-  RETICOLO IDRAULICO PRINCIPALE SUL TERRITORIO COMUNALE
-  AREE ALLAGATE PER TEMPO DI RITORNO PARI A 500 ANNI
-  AREE ALLAGATE PER TEMPO DI RITORNO PARI A 200 ANNI
-  AREE ALLAGATE PER TEMPO DI RITORNO PARI A 100 ANNI
-  AREE ALLAGATE PER TEMPO DI RITORNO PARI A 30 ANNI



Comune di Poggibonsi  
Provincia di Siena



**INDAGINI IDROLOGICO-IDRAULICHE DI SUPPORTO  
AL PIANO STRUTTURALE DEL COMUNE DI POGGIBONSI**

 <p>Studio di Ingegneria Ing. Alessio Gabrielli Via Bonizzetti, 52 - 50018 Scandicci (FI) Tel. 055/7373454 - Fax. 055/7373455 E-mail: gabrielli@comail.it</p>	<p><b>Il Progettista:</b> Ing. Alessio Gabrielli</p>	<p><b>COMUNE DI POGGIBONSI</b> <b>Il Dirigente:</b> Ing. Fabio Galli</p> <p><b>Il Sindaco:</b> Lucia Coccheri</p>
--	--	---

**Oggetto:**  
AREE ALLAGATE COMPLESSIVE PER TR30, TR100, TR200 E TR500  
- Particolare delle zone poste lungo l'asta del Torrente Foci -  
(Area industriale Foci, tratto di monte)

PROGETTO	TIPOLOGIA	NUMERO	REVISIONE	SCALA	DATA
L108	TAV	09b	D	1:2.000	MARZO 2013

REV.	DESCRIZIONE	EMESSO	DATA	VERIFICATO	DATA	APPROVATO	DATA
A	PRIMA EMISSIONE	GABRIELLI	DICEMBRE 2011	GABRIELLI	DICEMBRE 2011	GABRIELLI	DICEMBRE 2011
B	PRIMA REVISIONE	GABRIELLI	APRILE 2012	GABRIELLI	APRILE 2012	GABRIELLI	APRILE 2012
C	SECONDA REVISIONE	GABRIELLI	OTTOBRE 2012	GABRIELLI	OTTOBRE 2012	GABRIELLI	OTTOBRE 2012
D	TERZA REVISIONE	GABRIELLI	MARZO 2013	GABRIELLI	MARZO 2013	GABRIELLI	MARZO 2013