
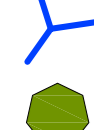
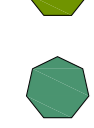



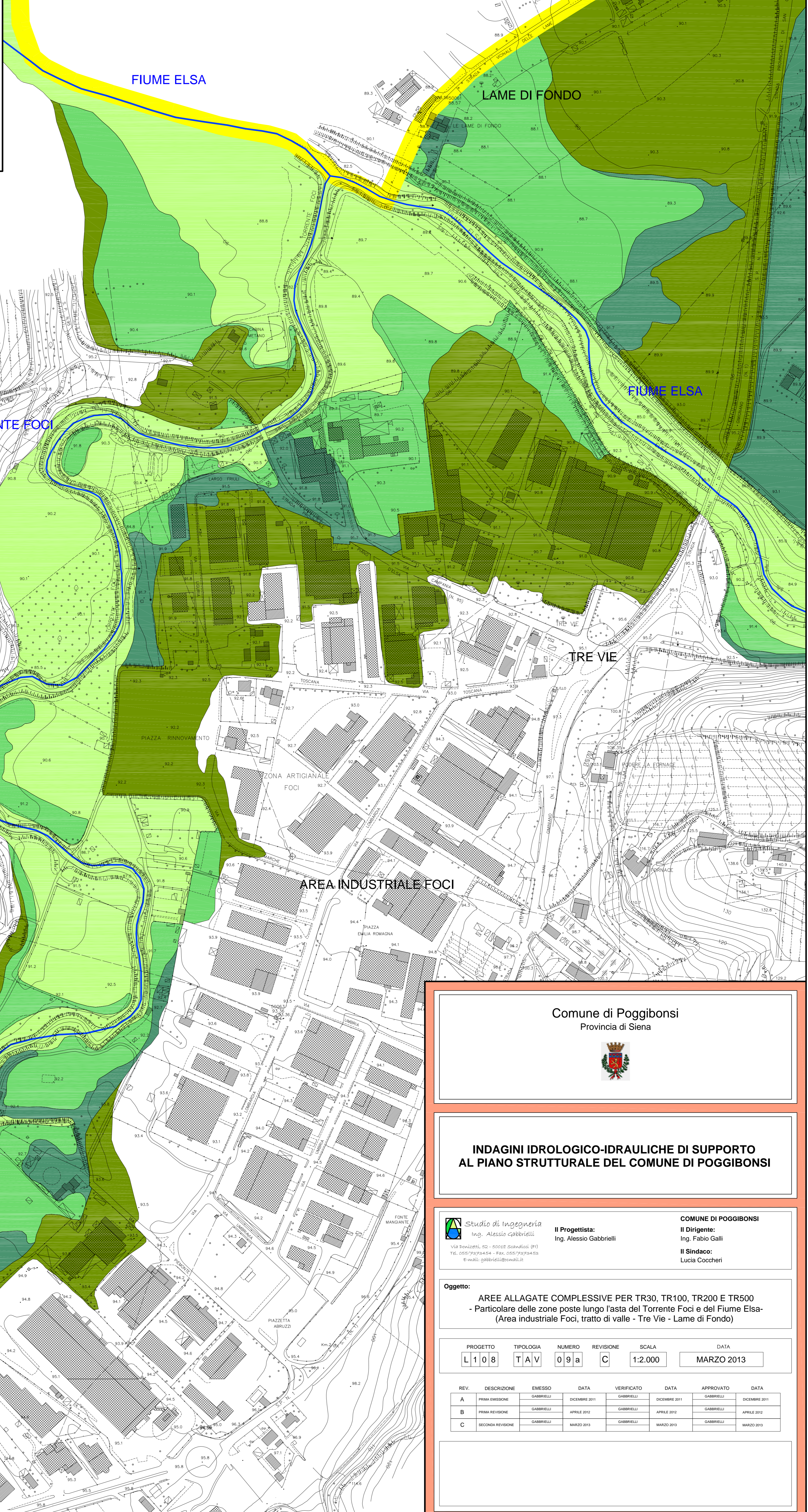
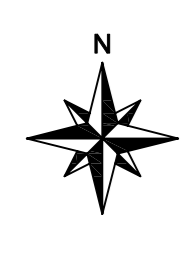


LEGENDA


-  CONFINI COMUNALE
-  RETICOLO IDRAULICO PRINCIPALE SUL TERRITORIO COMUNALE
-  AREE ALLAGATE PER TEMPO DI RITORNO PARI A 500 ANNI
-  AREE ALLAGATE PER TEMPO DI RITORNO PARI A 200 ANNI
-  AREE ALLAGATE PER TEMPO DI RITORNO PARI A 100 ANNI
-  AREE ALLAGATE PER TEMPO DI RITORNO PARI A 30 ANNI



Comune di Poggibonsi
Provincia di Siena



**INDAGINI IDROLOGICO-IDRAULICHE DI SUPPORTO
AL PIANO STRUTTURALE DEL COMUNE DI POGGIBONSI**

 <p>Studio di Ingegneria Ing. Alessio Gabrielli Via Bonivetti, 52 - 50018 Scandicci (FI) Tel. 055/7373454 - Fax. 055/7373455 E-mail: gabrielli@towall.it</p>	<p>Il Progettista: Ing. Alessio Gabrielli</p>	<p>COMUNE DI POGGIBONSI Il Dirigente: Ing. Fabio Galli Il Sindaco: Lucia Coccheri</p>
--	--	--

Oggetto:
AREE ALLAGATE COMPLESSIVE PER TR30, TR100, TR200 E TR500
- Particolare delle zone poste lungo l'asta del Torrente Foci e del Fiume Elsa-
(Area industriale Foci, tratto di valle - Tre Vie - Lame di Fondo)

PROGETTO	TIPOLOGIA	NUMERO	REVISIONE	SCALA	DATA
L108	TAV	09a	C	1:2.000	MARZO 2013

REV.	DESCRIZIONE	EMESSO	DATA	VERIFICATO	DATA	APPROVATO	DATA
A	PRIMA EMISSIONE	GABRIELLI	DICEMBRE 2011	GABRIELLI	DICEMBRE 2011	GABRIELLI	DICEMBRE 2011
B	PRIMA REVISIONE	GABRIELLI	APRILE 2012	GABRIELLI	APRILE 2012	GABRIELLI	APRILE 2012
C	SECONDA REVISIONE	GABRIELLI	MARZO 2013	GABRIELLI	MARZO 2013	GABRIELLI	MARZO 2013